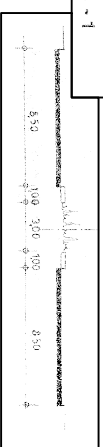


# LOKALNA STUDIJA LOKACIJE "TRESNJIČKA" U GOLUBOVCIMA

## PREDLÖG PLANA

### PRESECI

1 - 1



2 - 2



Granica LSL

### IZVOD IZ GUP-a

#### /plan saobraćajaj/

R 1:5000

list br.4

Investitor:

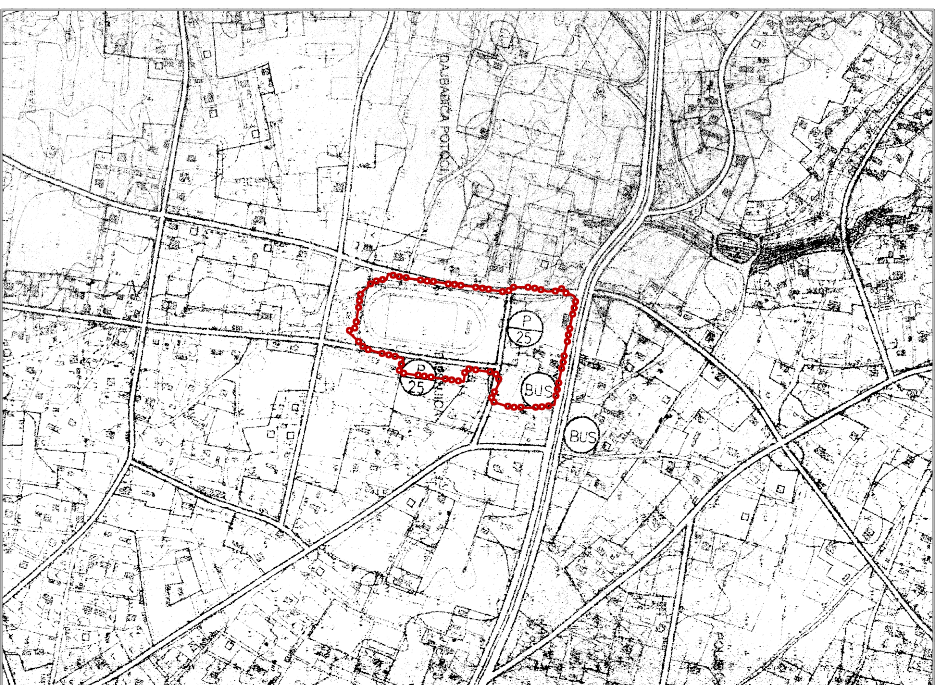
Opština Podgorica

Omrežnik:



Odgovorni inženjer:  
Zorica Štamborović, dipl. inženjerka

Datiranje:  
Avalažna studija, april/maj/godina  
april 2011.



### LEGENDA: SAOBRAĆAJ

- obligatorna
- : ezernji koridor
- primarna mreža (put za tri kategorije i međunarodna kategorija)
- sekundarna mreža, presjecaj put za tri kategorije i međunarodna kategorija
- ostale saobraćajnice
- trasa tramvajna
- tram stajalište
- željeznička pruga
- postojica (A1B)
- pruga van mreže (C,D,E)
- željeznički terminal
- autobuska stanica
- autobusko stajalište
- benzinska pumpica
- auto servis
- parking automobila
- parking autobusa

### PRESECI

