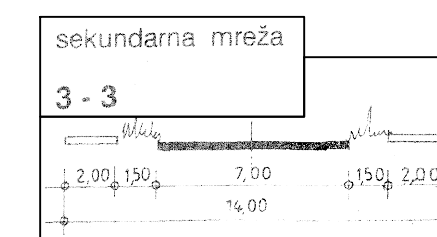
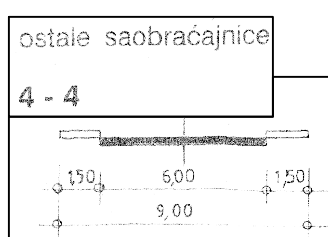


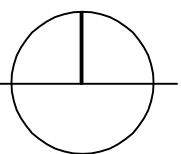
LEGENDA:  
SAOBRAŽAJ

- |  |  |  |                  |
|--|--|--|------------------|
|  | obilaznica   |  | rezervni koridor |
|  | primarna mreža (put za Tuži, magistrala i lokalna obilaznica Gorici) |  |                  |
|  | sekundarna mreža (prstenovi, put za Plavnicu i aerodrom)             |  |                  |
|  | ostale saobraćajnice   |  | trasa tramvaja   |
|  | trim staze   |  |                  |
|  | željeznička pruga  |  |                  |
|  | petlja (A i B)   |  |                  |
|  | prolaz van nivoa (C, D, E)   |  |                  |
|  | željeznički terminal   |  |                  |
|  | autobuska stanica  |  |                  |
|  | autobusko stajalište   |  |                  |
|  | benzinska pumpa  |  |                  |
|  | auto servis  |  |                  |
|  | parking automobila   |  |                  |
|  | parking autobusa   |  |                  |

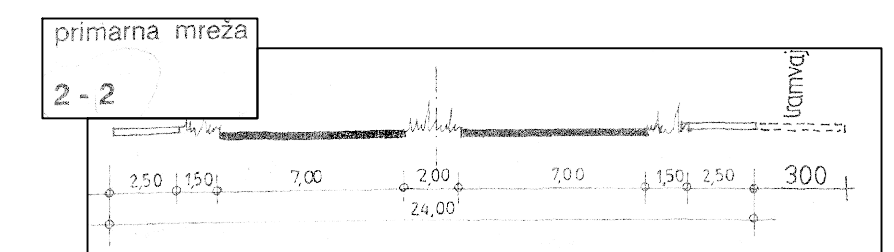
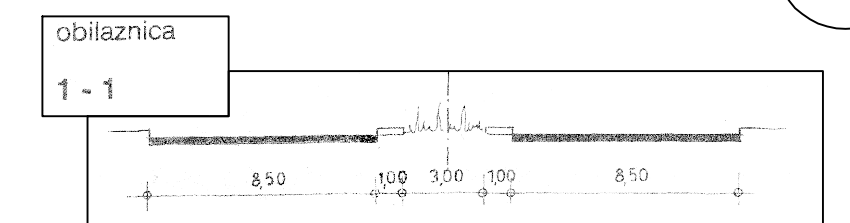
PRESECI



URBANISTIČKI PROJEKAT  
SREDNJE [KOLE GOLUBOVCI]  
PREDLOG PLANA



PRESECI



Granica urbanističkog projekta

IZVOD IZ GUP-a

/plan saobraćaja/

R 1: 5000

list

Investitor:



br. 4  
Opština Podgorica

Obrađiva:



Odgovorni planer:  
Zorica Sretenović, dipl.ing.arh.

Saradnici:  
Iva Paunović, dipl.ing.arh.  
Dužan Kovačević, dipl.ing.arh.  
Miloš Pantelić, dipl.ing.arh.

Direktor:  
Andreja Andrić, dipl.ing.grač.  
februar 2011.