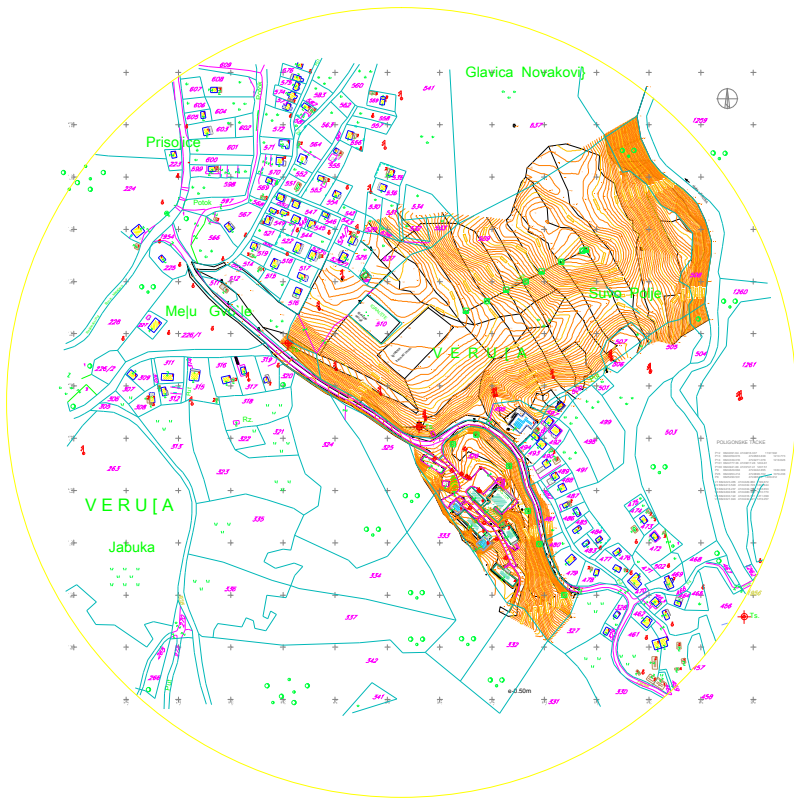
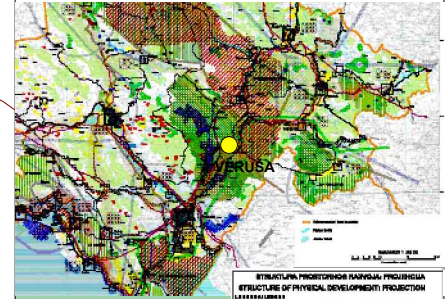


VERUŠA



LEGENDA

- LOKALNA STUDIJA LOKACIJE
- GRANICA OPŠTINE PODGORICA

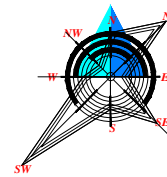


Karta/br.3:
Struktura prostornog razvoja
/PPCG do 2020. Godine (2008)/

STRUKTURA PROSTORNOG RAZVOJA / PROJEKCIJA STRUCTURE OF PHYSICAL DEVELOPMENT / PROJECTION	
	STANOVANJE
	POSREDOVANJE
	POSREDOVANJE
	POSREDOVANJE
	POSREDOVANJE
	POSREDOVANJE
	POSREDOVANJE
	POSREDOVANJE
	POSREDOVANJE
	POSREDOVANJE
	POSREDOVANJE

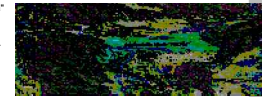
Lokalna studija lokacije

"VERUŠA"



Odluka o donošenju LSL "Veruša"
Broj: 02-030/15 - 844
Podgorica, 10.06.2015. godine
SKUPŠTINA GLAVNOG GRADA
PODGORICE

PREDSEDNIK SKUPŠTINE:
Borislav Sunik



"LOKALNA STUDIJA LIKACIJE"VERUŠA"

naručilac: GLAVNI GRAD PODGORICA / Agencija za
izgradnju i razvoj Podgorica d.o.o.

obradivac: TEHNOEKONOMSKI INŽENJERING

Izvod iz PPCG do 2020
struktura prostornog razvoja R 1:30000 02 a

odgovorni planer:
Lidija Milovanović, dipl. ing. arh.

planer, stručni konsultant:
Ratimir Mugoša, dipl. ing. arh.