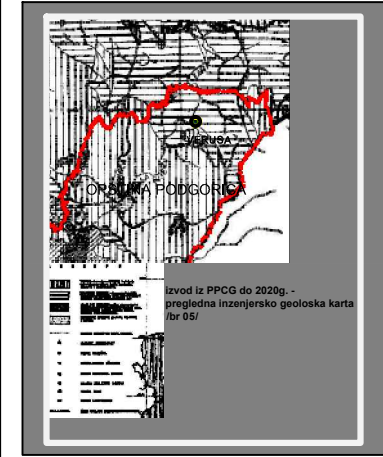


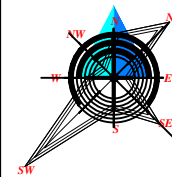
LEGENDA

-  GRANIČA ZAHVATA
Lokalna studija lokacije
-  granica Opštine Podgorica

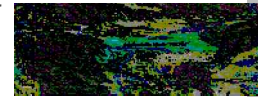


Lokalna studija lokacije

"VERUŠA"



Odluka o donošenju LSL "Veruša"
 Broj: 02-030/15 - 844
 Podgorica, 10.06.2015. godine
 SKUPŠTINA GLAVNOG GRADA
 PODGORICE
 PREDSEDNIK SKUPŠTINE,
 Borde Suhih



"LOKALNA STUDIJA LIKACIJE"VERUŠA"

naručilac: GLAVNI GRAD PODGORICA / Agencija za
 izgradnju i razvoj Podgorica d.o.o. / JUN
 2015

obrađivač: TEHNOEKONOMSKI INŽENJERING
 Inženjersko geodetska karta
 R 1:25000 05

odgovorni planer: planer, stručni konsultant:
 Ljiljana Milošević, dipl. ing. arh. Ratimir Mugoša, dipl. ing. arh.