

OBRAZAC 1

elektronski potpis projektanta

elektronski potpis revidenta

INVESTITOR:

SAMBIC AD

OBJEKAT:

Stambeni objekat P+4

LOKACIJA:

UP 99, ZONA B/4, DUP GORNJA
GORICA 2 - DIO ZONE B

VRSTA TEHNIČKE
DOKUMENTACIJE:

IDEJNO RJEŠENJE

PROJEKTANT:

massiv.architecture and design
Ul. Dragoljuba Milačića 4, 81000 Podgorica

ODGOVORNO LICE:

Vuković Matija spec.sci.arh.
br.licence UPI 107/7-348/2

GLAVNI INŽENJER:

Vuković Matija spec.sci.arh.
br.licence UPI 107/7-348/2

elektronski potpis projektanta

elektronski potpis revidenta

INVESTITOR:

SAMBIC AD

OBJEKAT:

Stambeni objekat P+4

LOKACIJA:

UP 99, ZONA B/4, DUP GORNJA
GORICA 2 - DIO ZONE B

DIO TEHNIČKE
DOKUMENTACIJE:

ARHITEKTURA

PROJEKTANT:

massiv.architecture and design
Ul. Dragoljuba Milačića 4, 81000 Podgorica

ODGOVORNO LICE:

Vuković Matija spec.sci.arh.
br.licence UPI 107/7-348/2

GLAVNI INŽENJER:

Vuković Matija spec.sci.arh.
br.licence UPI 107/7-348/2

SARADNICI NA PROJEKTU:

Ivana Barišić M.Arch, Marija Čaćić MSc. Arch.

A.01 TEKSTUALNA DOKUMENTACIJA

A.01.1 Tehnički opis

A.02 GRAFIČKA DOKUMENTACIJA

A.02.1	Šira situacija	1:500
A.02.2	Situacija	1:100
A.02.3	Osnova temelja	1:50
A.02.4	Osnova prizemlja	1:50
A.02.5	Osnova 1. sprata	1:50
A.02.6	Osnova 2. sprata	1:50
A.02.7	Osnova 3. sprata	1:50
A.02.8	Osnova 4. sprata	1:50
A.02.9	Osnova krova	1:50
A.02.10	Presjek P1	1:50
A.02.11	Presjek P2	1:50
A.02.12	Presjek P3 i P4	1:50
A.02.13	Fasada Zapad	1:50
A.02.14	Fasada Istok	1:50
A.02.15	Fasada Sjever, Jug	1:50
A.02.17	3D prikazi	

A.01 TEKSTUALNA DOKUMENTACIJA

A.01.1 Tehnički opis

OPŠTI PODACI O VRSTI I NAMJENI OBJEKTA

Urbanističko planiranje i arhitektonsko projektovanje objekta zasniva se na:

- Parametrima određenim URBANISTIČKO-TEHNIČKIM USLOVIMA
- Parametrima određenim DUP „Gornja Gorica 2 – dio zone B“
- Projektnim zadatkom
- Funkcionalnoj organizaciji objekta
- Povezanosti pješačkih i kolskih pristupa
- Odnosu projektovanog objekta sa okruženjem, postojećim objektima

Urbanističko-tehnički uslovi za predmetno područje definišu sledeće uslove gradnje:

Lokacija	UP 99, ZONA B/4, DUP GORNJA GORICA 2 - DIO ZONE B
Površina UP 99, ZONA B/4, DUP GORNJA GORICA 2 - DIO ZONE B	493,29 m ²
Max spratnost	P+4
Max P pod objektom	295,97
Max BGP	986,58
Max Indeks zauzetosti	0,6
Max Indeks izgrađenosti	2
Namjena parcele	Površina za stanovanje veće gustine

Podaci o projektovanom objektu:

Objekat	Stambeni objekat P+4
Investitor	SAMBIC AD
Spratnost	P+4
Ukupna BGP	985,5
Indeks izgrađenosti	2
Ukupan broj parking mjesta	12
Broj parking mjesta za lica sa invaliditetom	1
Ukupan broj stanova	11
Broj stanova prilagodjen potrebama lica sa invaliditetom	1
Ukupna neto površina objekta	815.6
Neto površina za stanovanje	683.9
Neto površina zajedničkih prostora	78.6
Neto površina poslovnih sadržaja	53.1

OPIS LOKACIJE OBJEKTA

Predmetni objekat je prema detaljnom urbanističkom planu „Gornja Gorica 2 – dio zone B“, odnosno prema urbanističko tehničkim uslovima broj 08-352/18-548, izdatih 25.10.2018. godine od strane sekretarijata za planiranje, uređenje prostora i zaštitu životne sredine, od strane Glavnog grada Podgorice, nalazi na urbanističkoj parceli broj 99, Zona B/4, koja u cjelosti obuhvata katastarsku parcelu broj 1387/24, KO Podgorica I, površine 493,29 m².

Parcela na kojoj je planiran novi objekat je relativno ravna, bez postojećih objekata, i okružena postojećim saobraćajnicama sa sve 4 strane, tj. Ulicom „Izvedena ulica 1“ kako je navedeno planom

sa zapadne i jugo - zapadne strane, a pristupnom saobraćajnicom za parking prostor sa sjeverne i istočne strane. Najviša kota ulice oko objekta je na sjevernoj strani i iznosi 43,35 m.

OPIS FUNKCIONALNOG RJEŠENJA

Fukcionalno rješenje objekta se zasniva na simetričnoj postavci dva ulaza (Ulaz A i Ulaz B), sa armiranobetonskim jezgrom, liftovima koji zadovoljavaju standarde za OSI, kao i dvokrakim stepeništima. Završna obrada stepeništa i partera je urađena u teracu, dok su zidovi stepeništa i stubovi u prizemlju obloženi pranim kulirom sive boje. Unutar objekta se nalazi 11 stanova, raspoređenih na 4 etaže, po strukturi: 8 jednosobnih, 1 dvoiposobni koji se može transformisati u trosobni i 2 dvosobna duplexa. Na svakom stepeništu planirana su po 2 stana po etaži, osim u lameli B, de se na trećem spratu nalazi samo ulaz u duplex. Svi stanovi imaju lođe ili terase na zapadnoj strani, osim stanova koji su smješteni unutar lamele B, koji nedostatak lođa kompenzuju velikim, kliznim, prozorskim površinama.

Kada je u pitanju funkcionalna šema stanova, unutar kategorije jednosobnih, imamo više podtipova, koje karakteriše manji ili veći broj pregrada. Takođe, vrata su rađena uglavnom u „pocket“, kliznom sistemu kako bi se maksimalno uštedelo na prostoru i doprinijelo savremenijem i svedenijem arhitektonskom izrazu. U skladu sa tim, plakarske pregrade unutar kojih su integrisani otvori sa nevidljivom fugom, doprinose eleganciji i funkcionalnosti rješenja. Kupatila su podijeljena u dvije zone i čine sastavni dio kružne veze između dnevne i noćne zone, omogućavajući da se wc i kupatilo koriste odvojeno i da se u te prostorije može pristupiti i iz dnevne i iz noćne zone. Stambene jedinice su orijentisane dvostrano ili trostrano i jasno su podijeljene na dnevnu i noćnu zonu, kako u vidu dispozicije i orijentacije, tako i u pogledu veličine i tipa otvora. Sva fasadna bravarija je rađena u kombinaciji drvo aluminijum, sa bijelim aluminijumom sa vanjske strane, i integrisanim zip-screen roletnama u funkciji primarne (vanjske) zaštite od sunca.

Apsolutna kota prizemlja je 43.42m, dok je apsolutna kota gornje tačke atike krova 59.87m, tj. relativna kota 16.45m.

Zbog specifičnosti lokacije i uslova koje plan dozvoljava, prizemlje objekta je zamišljeno kao etaža otvorenog tipa, sa protruzijama na lijevoj (sjevernoj) i desnoj (južnoj) strani objekta, dok se u centru nalazi polujavni, uvučeni plato, kao nastavak trotoara, koji obnaša funkciju terase poslovnog objekta, koji je smješten između 2 jezgra. Poslovni objekat je u najvećem dijelu zastaklje, osim u dijelu sanitarno-kuhinjskog bloka i bočnih zidova, zidova jezgara.

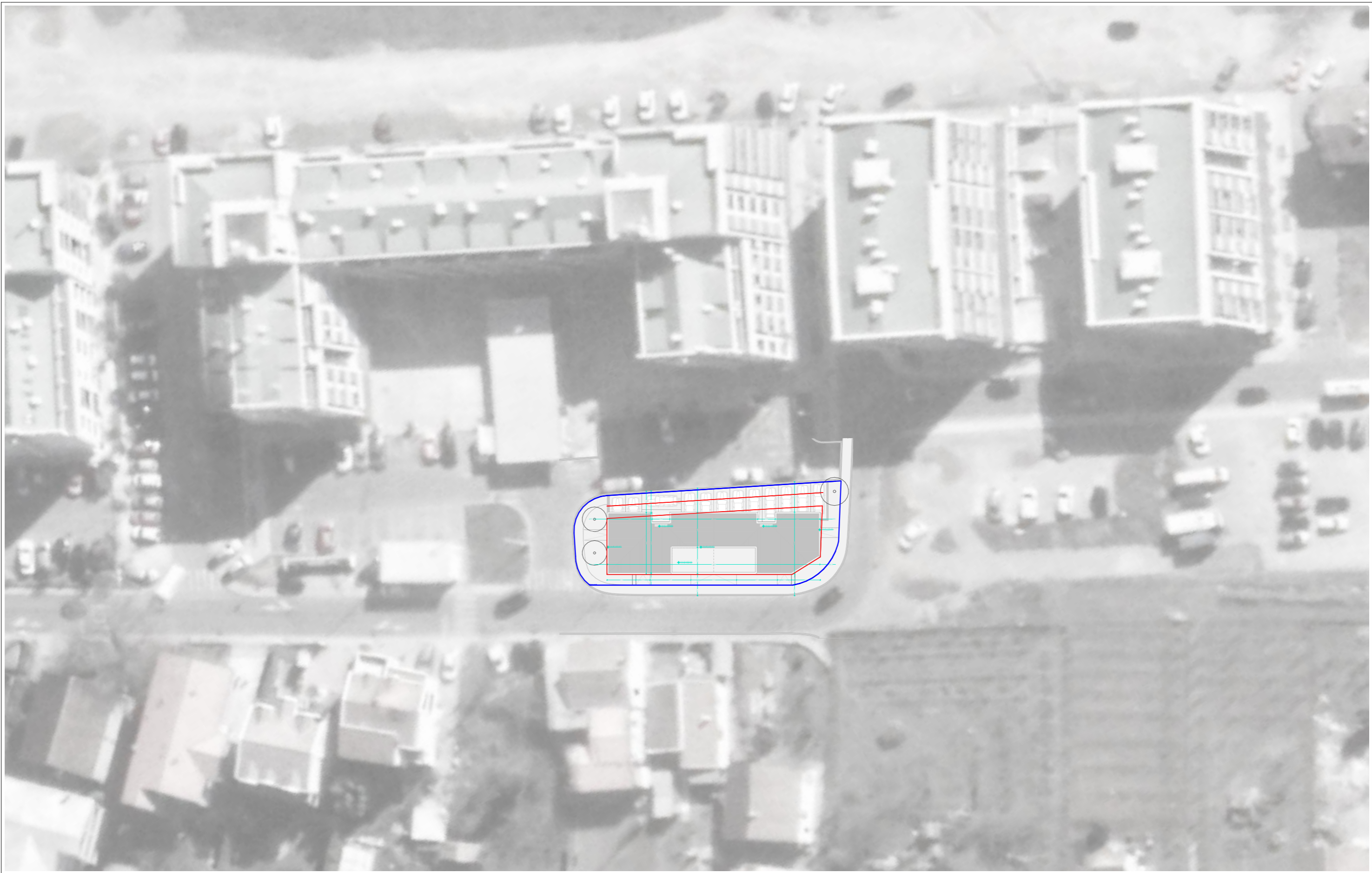
Vertikalne komunikacije kao i veliki dio prizemlja objekta su pokriveni mrežama od istegnutog metala, koje su varene sa ramove L profila i kao takve rezane na odgovarajuće proporcije i module. U zavisnosti od pozicije mreže su farbane bijelom ili tamno sivom bojom.

Kompletan parking je organizovan na nivou prizemlja i broji ukupno 12 parking mjesta, u skladu sa UT uslovima, a od tih 12, 10% je prilagođeno za potrebe OSI. Parkiranje se vrši preko oborenih ivičnjaka upravno na pravac pružanja objekta, a parking mjesta su pokrivena raster-kockom, koja se nalazi u nivou prizemlja objekta.

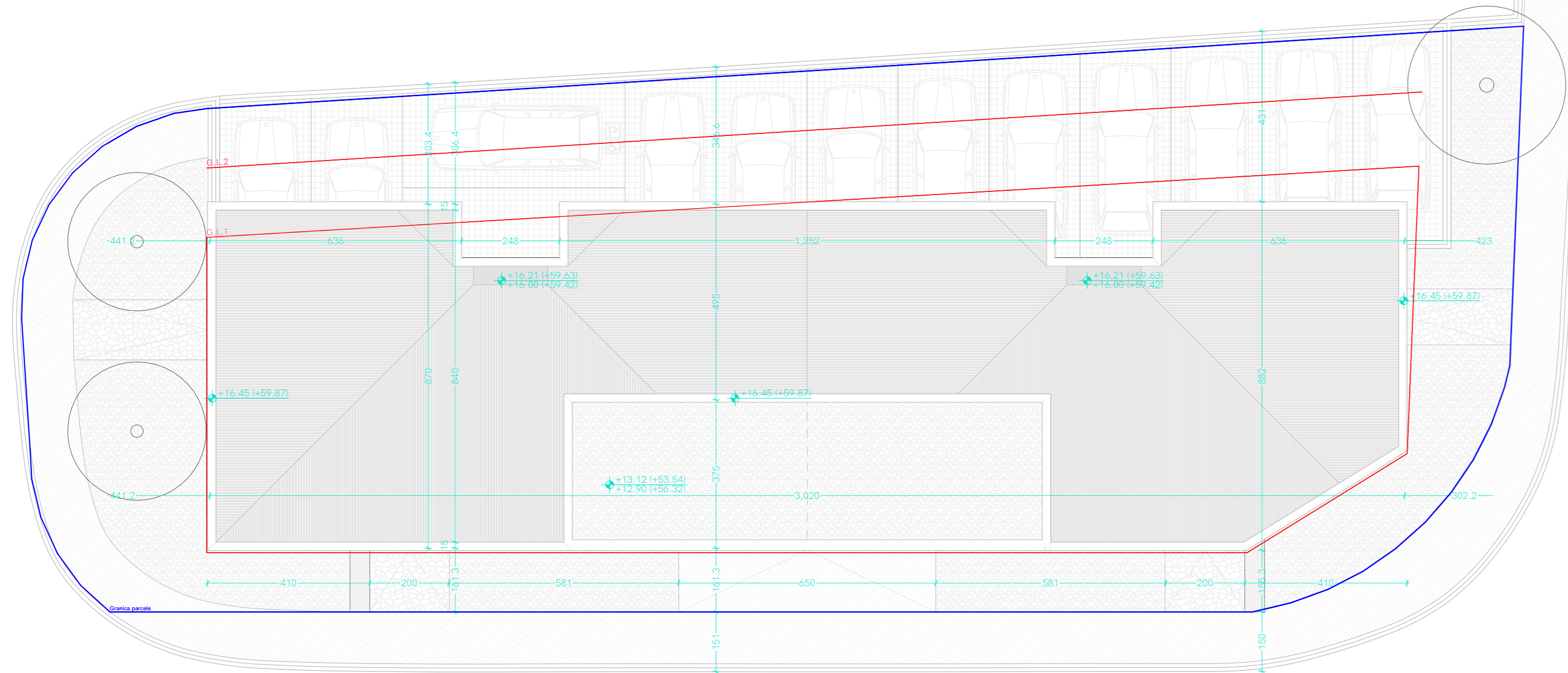
PREGLED POVRŠINA

Etaža	Oznaka	Tip prostora	Neto Površina (m2)	UKUPNO Neto površina (m2)	UKUPNNO Bruto površina (m2)
Prizemlje	Bar	Bar	39.3	53.1	75.2
	ZP	Bar	13.8		
Sprat 1.	A1	Jednosoban stan	45.9	207	246.4
	A2	Jednosoban stan	45.7		
	B1	Jednosoban stan	46.3		
	B2	Jednosoban stan	42.3		
	ZP	Zajednički prostor	26.8		
Sprat 2.	A3	Jednosoban stan	45.9	207	246.4
	A4	Jednosoban stan	45.7		
	B3	Jednosoban stan	46.3		
	B4	Jednosoban stan	42.3		
	ZP	Zajednički prostor	26.8		
Sprat 3.	A5	Duplex dvosoban stan	47.5	210	246.4
	A6	Dvosoban stan	94.8		
	B5	Duplex dvosoban stan	42.7		
	ZP	Zajednički prostor	25		
Sprat 4.	A5	Duplex dvosoban stan	69.3	138.5	171.1
	B5	Duplex dvosoban stan	69.2		
UKUPNO				815.6	985.5

A.02 GRAFIČKA DOKUMENTACIJA

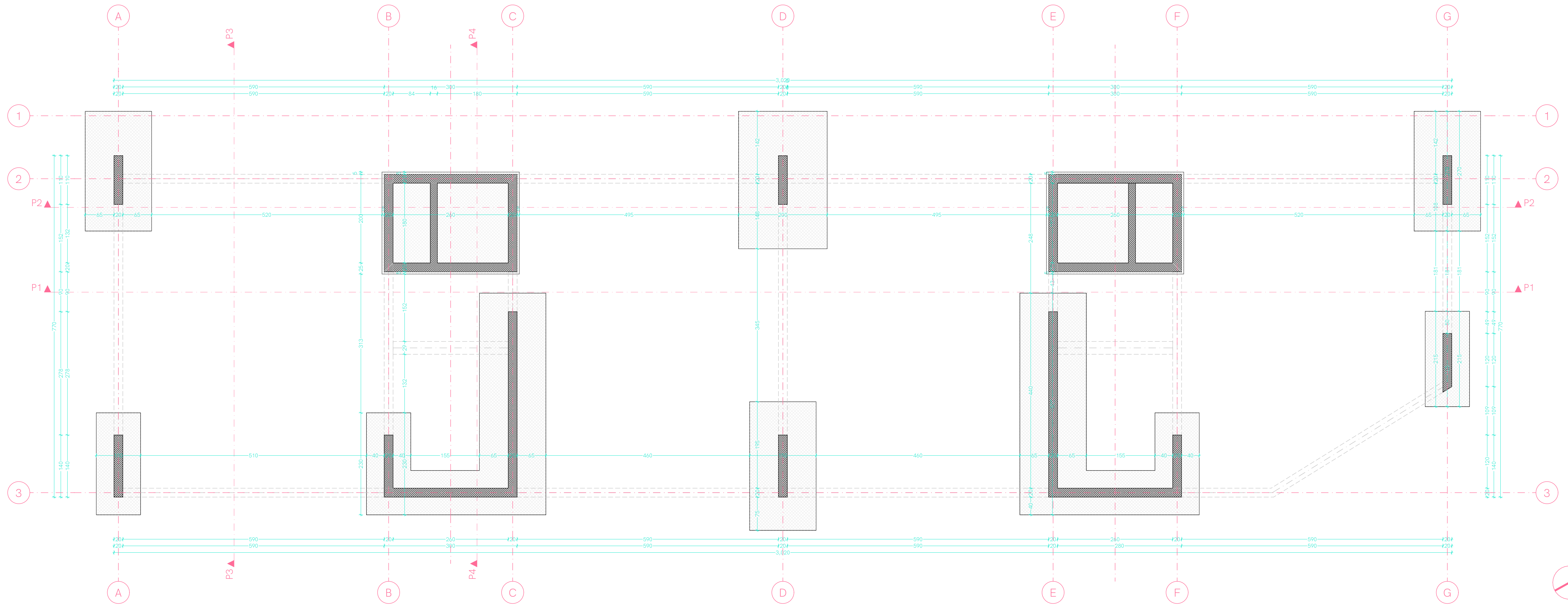


massiv. architecture and design	Projektant: massiv.architecture and design Ul. Dragoljuba Miličića 4 tel: 069518700 www.massiv.me	Investitor:		
	Stambeni objekat P+4		SAMBIC AD	
Objekat:		Lokacija:		
Dio tehničke dokumentacije:		Prilog:	Br. priloga:	Br. strane:
IDEJNO RJEŠENJE / ARHITEKTURA		Razmjera: 1:500	Šira situacija A.02.1	UP 99, ZONA B/4, DUP GORNJA GORICA 2 - DIO ZONE B



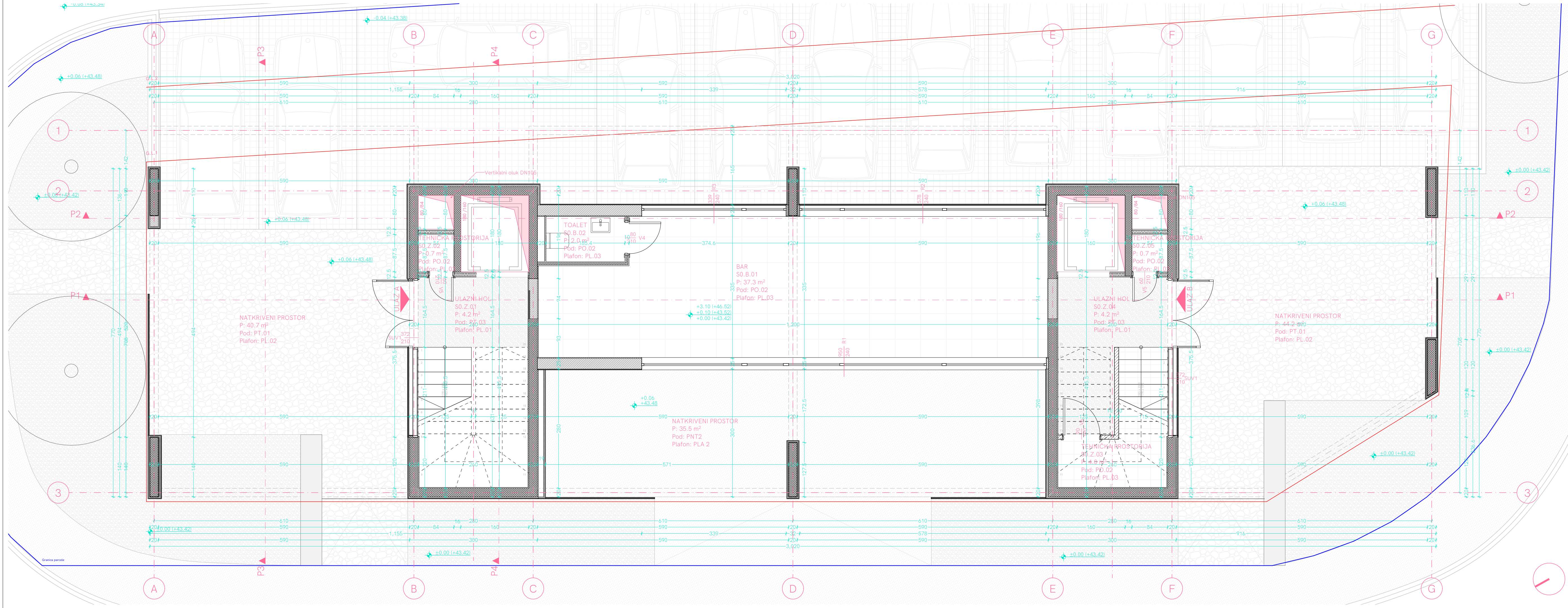
Ukupna bruto površina	985,5 m ²	- Sve kote su date u centrimetrima (dužinske) i metrima (visinske), a površine u m ² .
Ukupna neto površina (NRA)	815,6 m ²	- Sve mjere za izradu vrata, prozora provjeriti na licu mjesta.
Ukupna neto površinaprimarne namjene (PA)	683,9 m ²	- Parapet prozora je mjeran od konstrukcije / AB ploče.
		- U kupatilima, dijelu gdje je planirana tuš kabina planirano je postavljanje hidroizolacije na zidovima na visini h=220 cm od cementne košuljice dok je u drugim djelovima kupatila na visini h=30 cm od cementne košuljice.

massiv. architecture and design	Projektant: massiv.architecture and design UL. Dragoljuba Mlačića 4 tel: 069516700 www.massiv.me	Investitor: SAMBIC AD
	Lokacija: UP 99, ZONA B/4, DUP GORNJA GORICA 2 - DIO ZONE B	
Dio tehničke dokumentacije: IDEJNO RJEŠENJE / ARHITEKTURA	Razmjera: 1:100	Prilog: Situacija
		Br. priloga: A.02.2
		Br. strane:



Ukupna bruto površina	985,5 m ²	- Sve kote su date u centimetrima (dužinske) i metrima (visinske), a površine u m ² .
Ukupna neto površina (NRA)	815,6 m ²	- Sve mjere za izradu vrata, prozora provjeriti na licu mjesta.
Ukupna neto površinaprimarne namjene (PA)	683,9 m ²	- Parapet prozora je mjereno od konstrukcije / AB ploče.
		- U kupatlima, dijelu gdje je planirana tuš kabina planirano je postavljanje hidroizolacije na zidovima na visini h=220 cm od cementne košuljice dok je u drugim djelovima kupatila na visini h=30 cm od cementne košuljice.

massiv. architecture and design	Projektant: massiv.architecture and design Ul. Dragoljuba Milačića 4 tel: 069616700 www.massiv.me	Investitor: SAMBIC AD
	Objekat: Stambeni objekat P+4	
Dio tehničke dokumentacije: IDEJNO RJEŠENJE / ARHITEKTURA	Razmjera: 1:50	Lokacija: UP 99, ZONA B/4, DUP GORNJA GORICA 2 - DIO ZONE B
		Prilog: Osnova temelja
		Br. priloga: A.02.3
		Br. strane:



OPISI ZIDOVA		OPISI ZIDOVA		LEGENDA SIMBOLA			
Naziv prostorije	Pod	Zid	Plafon	Obim	Visina	Zapremina	Površina
Bar							
BAR	Keramika	Poludisperzija	Poludisperzija	30,6	1,80	67,2	37,3
TOALET	Keramika	Keramika	Spušteni plafon	5,9	3,00	6,0	2,0
							39,3 m²
Zajednički prostor							
TEHNIČKA PROSTORIJA	Keramika	Potudisperzija	Poludisperzija	3,4	1,80	1,3	0,7
TEHNIČKA PROSTORIJA	Keramika	Poludisperzija	Poludisperzija	3,4	1,80	1,3	0,7
TEHNIČKA PROSTORIJA	Keramika	Poludisperzija	Poludisperzija	9,4	1,80	7,2	4,0
ULAZNI HOL	Teraco	Poludisperzija	Poludisperzija	8,4	3,37	14,2	4,2
ULAZNI HOL	Teraco	Poludisperzija	Poludisperzija	8,5	3,37	14,3	4,2
							13,8 m²
							53,1 m²

Ukupna bruto površina	985,5 m²	- Sve kote su date u centimetrima (dužinske) i metrima (visinske), a površine u m².
Ukupna neto površina (NRA)	815,6 m²	- Sve mjere za izradu vrata, prozora provjeriti na licu mjesta.
Ukupna neto površinaprimarne namjene (PA)	683,9 m²	- Parapet prozora je mjerjen od konstrukcije / AB ploče.
		- U kupatlima, dijelu gdje je planirana tuš kabina planirano je postavljanje hidroizolacije na zidovima na visini h=220 cm od cementne košuljice dok je u drugim djelovima kupatila na visini h=30 cm od cementne košuljice.

massiv.
architecture and design

Projektant:
massiv.architecture and design
Ul. Dragoljuba Milica 4
tel: 069516700
www.massiv.me

Investitor:
SAMBIC AD

Objekt:
Stambeni objekat P+4

Lokacija:
UP 99, ZONA B/4, DUP GORNJA GORICA 2 - DIO ZONE B

Dio tehničke dokumentacije: IDEJNO RJEŠENJE / ARHITEKTURA

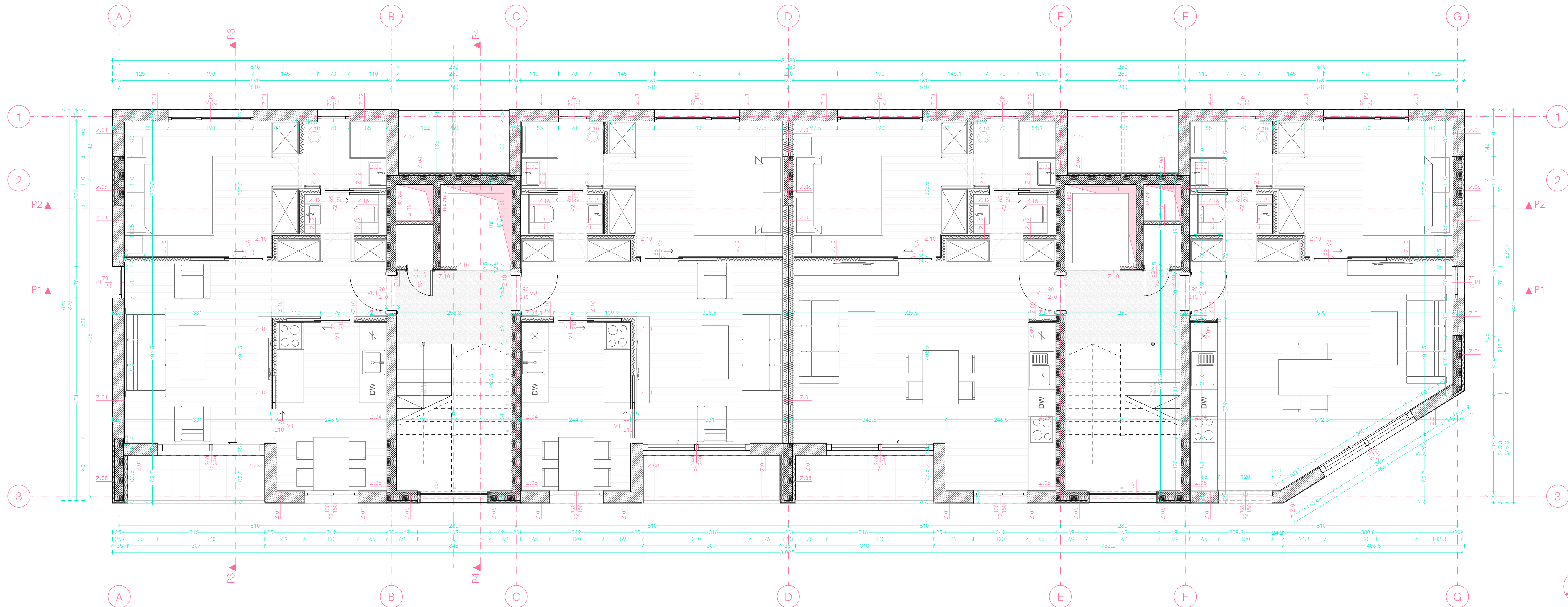
Razmjera: 1:50

Prilog: Osnova prizemlja

Br. priloga: A.02.4

Br. strane:

Članak je vlasništvo
 MASSIV ARCHITECTURE AND DESIGN
 THE MASSIV ARCHITECTURE AND DESIGN



OPISI ZIDOVA		OPISI ZIDOVA		LEGENDA SIMBOLA			
Naziv prostorije	Pod	Zid	Plafon	Obim	Visina	Zapremina	Površina
A1							
DNEVNA SOBA	Parket	Poludisperzija	Poludisperzija	14.7	2.83	37.7	13.3
HODNIK	Parket	Poludisperzija	Spušteni plafon	8.6	2.50	10.9	4.4
KUHINJA	Parket	Keramika	Spušteni plafon	12.4	2.50	23.0	9.2
KUPATILO	Keramika	Keramika	Spušteni plafon	12.0	2.50	10.4	4.2
SPAVAČA SOBA	Parket	Poludisperzija	Poludisperzija	13.8	2.83	32.4	11.5
TERASA	WPC Decking		Spušteni plafon	8.3	2.40	8.0	3.3
				45.9 m²			

A2							
DNEVNA SOBA	Parket	Poludisperzija	Poludisperzija	14.7	2.83	37.7	13.3
Hodnik	Parket	Poludisperzija	Spušteni plafon	8.6	2.50	10.9	4.4
KUHINJA	Parket	Keramika	Spušteni plafon	12.4	2.50	23.0	9.2
KUPATILO	Keramika	Keramika	Spušteni plafon	12.0	2.50	10.4	4.2
SPAVAČA SOBA	Parket	Poludisperzija	Poludisperzija	13.8	2.83	32.4	11.5
TERASA	WPC Decking		Spušteni plafon	8.2	2.40	7.5	3.1
				45.7 m²			

B1							
DNEVNA SOBA, KUHINJA	Parket	Poludisperzija	Poludisperzija	22.9	2.83	77.9	27.5
KUPATILO	Keramika	Keramika	Spušteni plafon	12.0	2.50	10.4	4.2
SPAVAČA SOBA	Parket	Poludisperzija	Poludisperzija	13.8	2.83	32.4	11.5
TERASA	WPC Decking		Spušteni plafon	8.2	2.40	7.5	3.1
				46.3 m²			

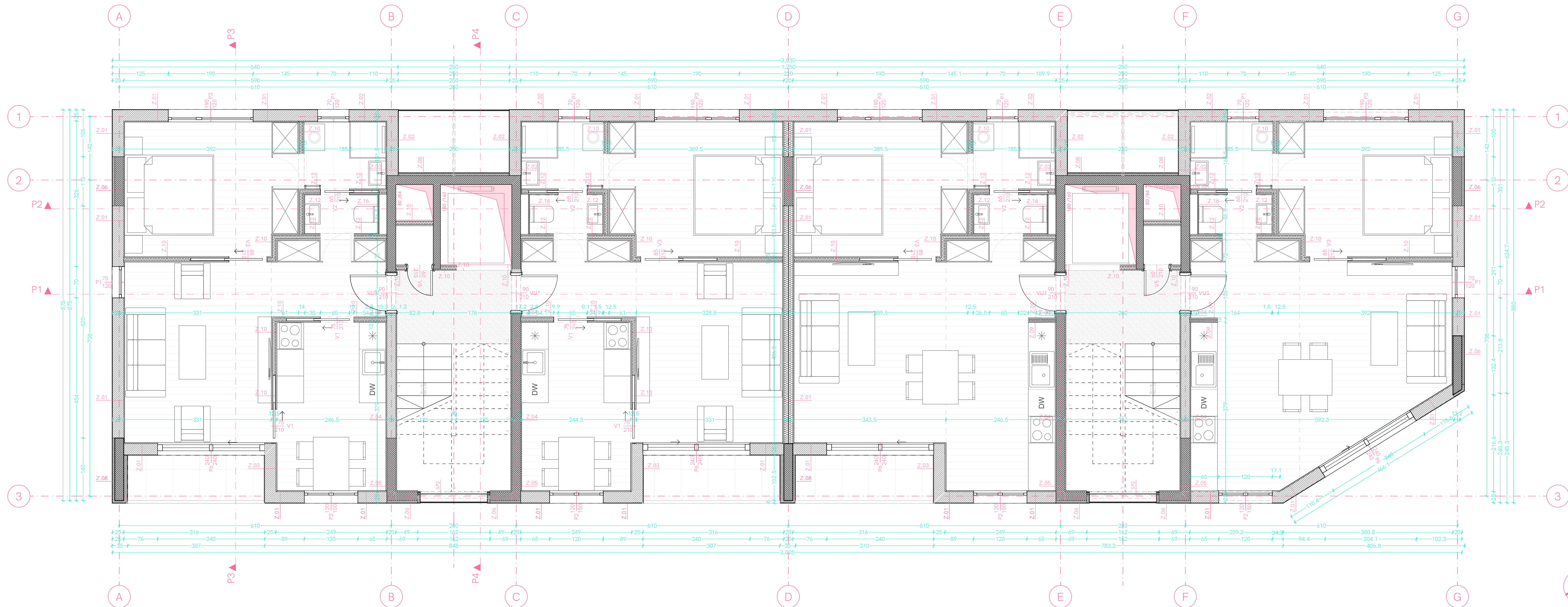
B2							
DNEVNA SOBA, KUHINJA	Parket	Poludisperzija	Poludisperzija	21.2	2.83	75.3	26.6
KUPATILO	Keramika	Keramika	Spušteni plafon	12.0	2.50	10.4	4.2
SPAVAČA SOBA	Parket	Poludisperzija	Poludisperzija	13.9	2.83	32.6	11.5
				42.3 m²			

Zajednički prostor							
HODNIK, STEPENIŠTE	Teraco	Poludisperzija	Poludisperzija	15.0	2.87	36.4	12.7
HODNIK, STEPENIŠTE	Teraco	Poludisperzija	Poludisperzija	15.0	2.87	36.4	12.7
TEHNIČKA PROSTORIJA	Keramika	Poludisperzija	Poludisperzija	3.4	1.30	1.0	0.7
TEHNIČKA PROSTORIJA	Keramika	Poludisperzija	Poludisperzija	3.4	1.30	1.0	0.7
				26.8 m²			
				207.0 m²			

Ukupna bruto površina	985,5 m²	- Sve kote su date u centimetrima (dužinske) i metrima (visinske), a površine u m².
Ukupna neto površina (NRA)	815,6 m²	- Sve mjere za izradu vrata, prozora provjeriti na licu mjesta.
Ukupna neto površinaprimarne namjene (PA)	683,9 m²	- Parapet prozora je mjerjen od konstrukcije / AB ploče.
		- U kupatilima, dijelu gdje je planirana tuš kabina planirano je postavljanje hidroizolacije na zidovima na visini h=220 cm od cementne košuljice dok je u drugim djelovima kupatila na visini h=30 cm od cementne košuljice.

massiv. architecture and design	Projektant: massiv.architecture and design Ul. Dragoljuba Milačića 4 tel: 069516700 www.massiv.me	Investitor: SAMBIC AD
	Objekat: Stambeni objekat P+4	Lokacija: UP 99, ZONA B/4, DUP GORNJA GORICA 2 - DIO ZONE B
Dio tehničke dokumentacije: IDEJNO RJEŠENJE / ARHITEKTURA	Razmjera: 1:50	Prilog: Osnova 1. sbrata
		Br. priloga: A.02.5
		Br. strane: 1

Članak je vlasništvo MASSIV ARCHITECTURE AND DESIGN. Svi prava su zadržana.



OPISI ZIDOVA		OPISI ZIDOVA		LEGENDA SIMBOLA			
Naziv prostorije	Pod	Zid	Plafon	Obim	Visina	Zapremina	Površina
A3							
DNEVNA SOBA	Parket	Poludisperzija	Poludisperzija	14.7	2.83	37.7	13.3
HODNIK	Parket	Poludisperzija	Spušteni plafon	8.6	2.50	10.9	4.4
KUHINJA	Parket	Keramika	Spušteni plafon	12.4	2.50	23.0	9.2
KUPATILO	Keramika	Keramika	Spušteni plafon	12.0	2.50	10.4	4.2
SPAVAČA SOBA	Parket	Poludisperzija	Poludisperzija	13.8	2.83	32.4	11.5
TERASA	WPC Decking		Spušteni plafon	8.3	2.40	8.0	3.3
				45.9 m²			

A4							
DNEVNA SOBA	Parket	Poludisperzija	Poludisperzija	14.7	2.83	37.7	13.3
Hodnik	Parket	Poludisperzija	Spušteni plafon	8.6	2.50	10.9	4.4
KUHINJA	Parket	Keramika	Spušteni plafon	12.4	2.50	23.0	9.2
KUPATILO	Keramika	Keramika	Spušteni plafon	12.0	2.50	10.4	4.2
SPAVAČA SOBA	Parket	Poludisperzija	Poludisperzija	13.8	2.83	32.4	11.5
TERASA	WPC Decking		Spušteni plafon	8.2	2.40	7.5	3.1
				45.7 m²			

B3							
DNEVNA SOBA, KUHINJA	Parket	Poludisperzija	Poludisperzija	22.9	2.83	77.9	27.5
KUPATILO	Keramika	Keramika	Spušteni plafon	12.0	2.50	10.4	4.2
SPAVAČA SOBA	Parket	Poludisperzija	Poludisperzija	13.8	2.83	32.4	11.5
TERASA	WPC Decking		Spušteni plafon	8.2	2.40	7.5	3.1
				46.3 m²			

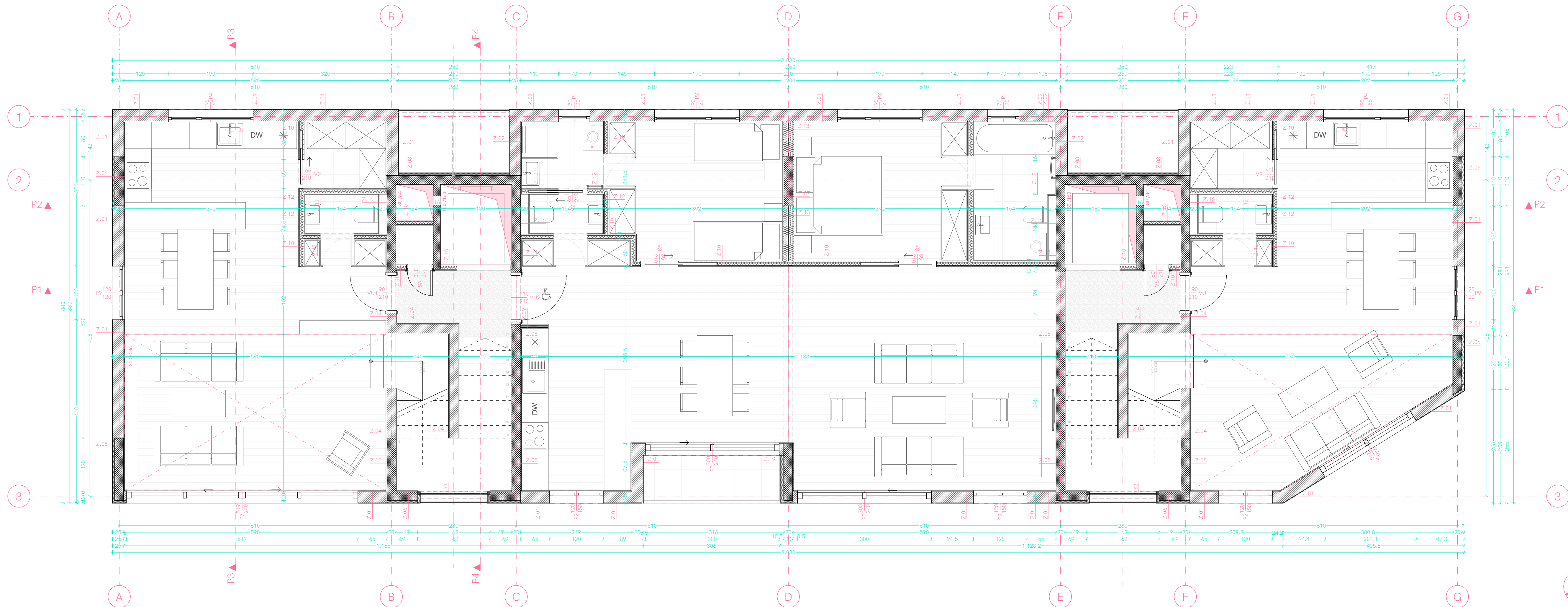
B4							
DNEVNA SOBA, KUHINJA	Parket	Poludisperzija	Poludisperzija	21.2	2.83	75.3	26.6
KUPATILO	Keramika	Keramika	Spušteni plafon	12.0	2.50	10.4	4.2
SPAVAČA SOBA	Parket	Poludisperzija	Poludisperzija	13.9	2.83	32.6	11.5
				42.3 m²			

Zajednički prostor							
HODNIK, STEPENIŠTE	Teraco	Poludisperzija	Poludisperzija	15.0	2.87	36.4	12.7
HODNIK, STEPENIŠTE	Teraco	Poludisperzija	Poludisperzija	15.0	2.87	36.4	12.7
TEHNIČKA PROSTORIJA	Keramika	Poludisperzija	Poludisperzija	3.4	1.30	1.0	0.7
TEHNIČKA PROSTORIJA	Keramika	Poludisperzija	Poludisperzija	3.4	1.30	1.0	0.7
				26.8 m²			
				207.0 m²			

Ukupna bruto površina	985,5 m²	- Sve kote su date u centimetrima (dužinske) i metrima (visinske), a površine u m².
Ukupna neto površina (NRA)	815,6 m²	- Sve mjere za izradu vrata, prozora provjeriti na licu mjesta.
Ukupna neto površinaprimarne namjene (PA)	683,9 m²	- Parapet prozora je mjerjen od konstrukcije / AB ploče.
		- U kupatilima, dijelu gdje je planirana tuš kabina planirano je postavljanje hidroizolacije na zidovima na visini h=220 cm od cementne košuljice dok je u drugim djelovima kupatila na visini h=30 cm od cementne košuljice.

massiv. architecture and design		Projektant: massiv.architecture and design Ul. Dragoljuba Milačića 4 tel: 069516700 www.massiv.me	Investitor: SAMBIC AD
Objekat:	Stambeni objekat P+4		Lokacija: UP 99, ZONA B/4, DUP GORNJA GORICA 2 - DIO ZONE B
Dio tehničke dokumentacije:	Razmjera:	Prilog:	Br. priloga: Br. strane:
IDEJNO RJEŠENJE / ARHITEKTURA	1:50	Osnova 2. sprata	A.02.6

Crtež je vlasništvo MASSIV ARCHITECTURE AND DESIGN. Svi podaci su iz projekta MASSIV ARCHITECTURE AND DESIGN.



OPISI ZIDOVA		OPISI ZIDOVA		LEGENDA SIMBOLA			
Naziv prostorije	Pod	Zid	Plafon	Obim	Visina	Zapremina	Površina
A5							
DNEVNA SOBA	Parket	Poludisperzija	Poludisperzija	23.5	2.83	96.3	34.0
KUHINJA	Parket	Keramika	Spušteni plafon	12.6	2.50	23.4	9.4
OSTAVA	Keramika	Poludisperzija	Poludisperzija	6.7	2.83	7.8	2.7
TOALET	Keramika	Keramika	Spušteni plafon	5.0	2.50	3.5	1.4
				47.5 m²			
A6							
DNEVNA SOBA	Parket	Poludisperzija	Poludisperzija	29.4	2.83	124.6	44.0
Hodnik	Parket	Poludisperzija	Spušteni plafon	9.0	2.50	12.4	5.0
KUHINJA	Parket	Keramika	Spušteni plafon	12.1	2.50	22.0	8.8
KUPATILO	Keramika	Keramika	Spušteni plafon	10.0	2.50	14.0	5.6
KUPATILO	Keramika	Keramika	Spušteni plafon	12.0	2.50	10.4	4.2
SPAVACA SOBA	Parket	Poludisperzija	Poludisperzija	14.0	2.83	33.3	11.8
SPAVACA SOBA	Parket	Poludisperzija	Poludisperzija	14.1	2.83	34.8	12.3
TERASA	WPC Decking		Spušteni plafon	8.2	2.40	7.5	3.1
				94.8 m²			
B5							
DNEVNA SOBA	Parket	Poludisperzija	Poludisperzija	21.7	2.83	82.8	29.2
KUHINJA	Parket	Keramika	Spušteni plafon	12.6	2.50	23.6	9.4
OSTAVA	Keramika	Poludisperzija	Poludisperzija	6.7	2.83	7.8	2.7
TOALET	Keramika	Keramika	Spušteni plafon	5.0	2.50	3.5	1.4
				42.7 m²			
Zajednički prostor							
HODNIK, STEPENIŠTE	Teraco	Poludisperzija	Poludisperzija	22.5	2.87	33.9	11.8
HODNIK, STEPENIŠTE	Teraco	Poludisperzija	Poludisperzija	22.5	2.87	33.9	11.8
TEHNIČKA PROSTORIJA	Keramika	Poludisperzija	Poludisperzija	3.4	1.30	1.0	0.7
TEHNIČKA PROSTORIJA	Keramika	Poludisperzija	Poludisperzija	3.4	1.30	1.0	0.7
				25.0 m²			
				210.0 m²			

Ukupna bruto površina	985,5 m²	- Sve kote su date u centimetrima (dužinske) i metrima (visinske), a površine u m².
Ukupna neto površina (NRA)	815,6 m²	- Sve mjere za izradu vrata, prozora provjeriti na licu mjesta.
Ukupna neto površinaprimarne namjene (PA)	683,9 m²	- Parapet prozora je mjerjen od konstrukcije / AB ploče.
		- U kupatilima, dijelu gdje je planirana tuš kabina planirano je postavljanje hidroizolacije na zidovima na visini h=220 cm od cementne košuljice dok je u drugim djelovima kupatila na visini h=30 cm od cementne košuljice.

massiv.
architecture and design

Projektant:
massiv.architecture and design
Ul. Dragoljuba Milačića 4
tel: 069516700
www.massiv.me

Investitor:
SAMBIC AD

Objekat:
Stambeni objekat P+4

Lokacija:
UP 99, ZONA B/4, DUP GORNJA GORICA 2 - DIO ZONE B

Dio tehničke dokumentacije: IDEJNO RJEŠENJE / ARHITEKTURA

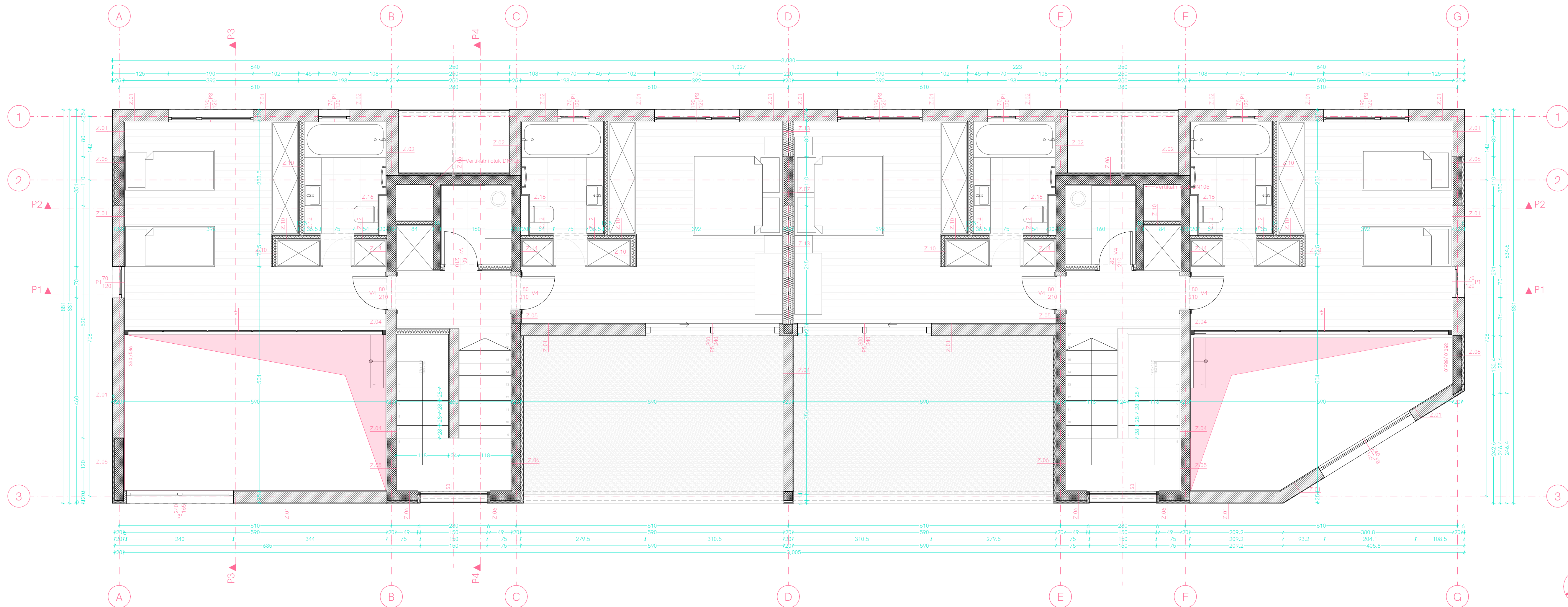
Razmjera: 1:50

Prilog: Osnova 3. sprata

Br. priloga: A.02.7

Br. strane:

Crtež je vlasništvo
 MASSIV ARCHITECTURE AND DESIGN
 IZ OBLASTI ARHITEKTURE I
 MASSIV ARCHITECTURE AND DESIGN.



OPISI ZIDOVA		OPISI ZIDOVA		LEGENDA SIMBOLA			
Naziv prostorije	Pod	Zid	Plafon	Obim	Visina	Zapremina	Površina
A5							
HODNIK, STEPENIŠTE	Teraco	Poludisperzija	Poludisperzija	17.0	2.87	38.6	13.5
KUPATILO	Keramika	Keramika	Spušteni plafon	8.7	2.50	11.1	4.4
KUPATILO	Keramika	Keramika	Spušteni plafon	8.8	2.50	11.5	4.6
SPAVAČA SOBA	Parquet	Poludisperzija	Poludisperzija	23.2	2.83	60.2	21.3
SPAVAČA SOBA	Parquet	Poludisperzija	Poludisperzija	23.7	2.83	63.9	22.6
VEŠERAJ	Keramika	Keramika	Spušteni plafon	6.8	2.83	8.2	2.9
				69.3 m²			

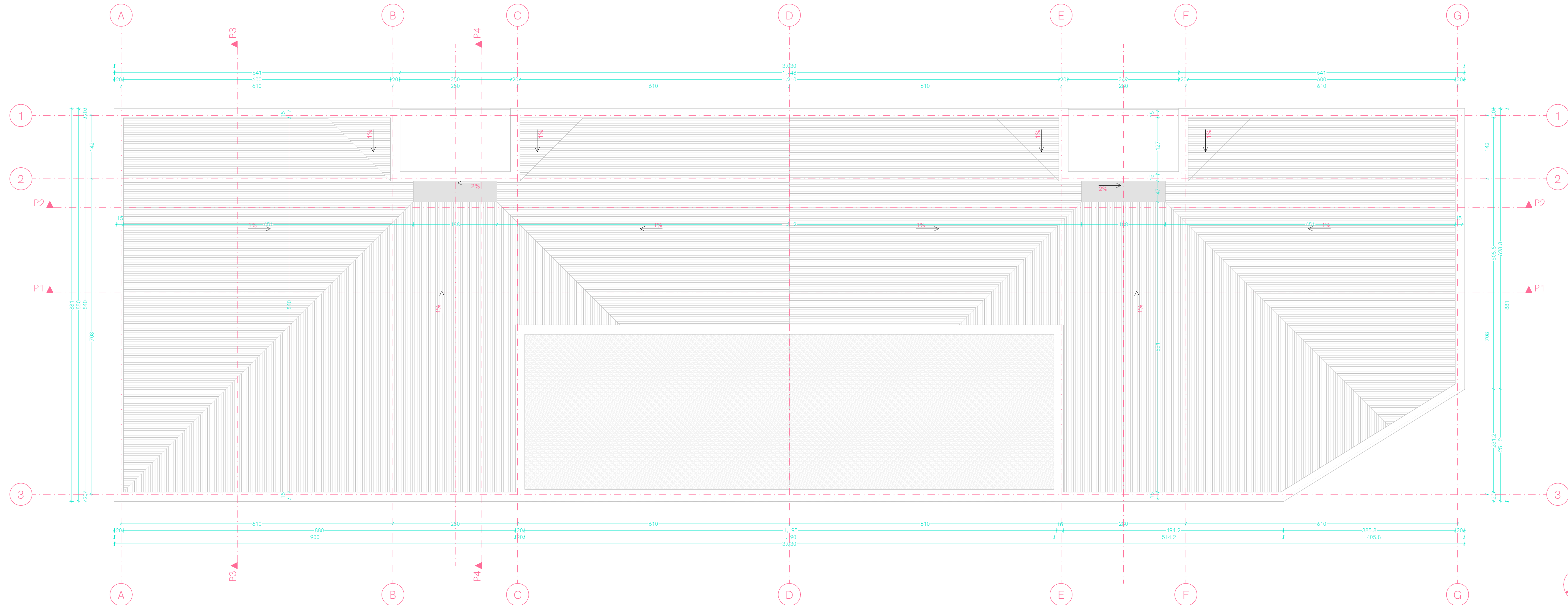
B5							
HODNIK, STEPENIŠTE	Teraco	Poludisperzija	Poludisperzija	17.0	2.87	38.6	13.5
KUPATILO	Keramika	Keramika	Spušteni plafon	8.7	2.50	11.1	4.4
KUPATILO	Keramika	Keramika	Spušteni plafon	8.8	2.50	11.3	4.5
SPAVAČA SOBA	Parquet	Poludisperzija	Poludisperzija	23.2	2.83	60.2	21.3
SPAVAČA SOBA	Parquet	Poludisperzija	Poludisperzija	23.7	2.83	63.9	22.6
VEŠERAJ	Keramika	Keramika	Spušteni plafon	6.8	2.83	8.2	2.9
				69.2 m²			
				138.5 m²			

OPISI KROVOVA	
K.01	<ul style="list-style-type: none"> Membrana 0.50 cm Geotekstil 300g/m2 0.50 cm Sloj za pad 13.00 cm PE Folijska 0.10 cm XPS ploča 15.00 cm Parna brana 0.50 cm
K.02	<ul style="list-style-type: none"> Membrana 0.50 cm Geotekstil 300g/m2 0.50 cm Sloj za pad 8.00 cm PE Folijska 0.10 cm XPS ploča 15.00 cm Parna brana 0.50 cm

Ukupna bruto površina	985,5 m²	- Sve kote su date u centimetrima (dužinske) i metrima (visinske), a površine u m².
Ukupna neto površina (NRA)	815,6 m²	- Sve mjere za izradu vrata, prozora provjeriti na licu mjesta.
Ukupna neto površinaprimarne namjene (PA)	683,9 m²	- Parapet prozora je mjerjen od konstrukcije / AB ploče.
		- U kupatilima, dijelu gdje je planirana tuš kabina planirano je postavljanje hidroizolacije na zidovima na visini h=220 cm od cementne košuljice dok je u drugim djelovima kupatila na visini h=30 cm od cementne košuljice.

massiv. architecture and design	Projektant: massiv.architecture and design Ul. Dragoljuba Milacica 4 tel: 069516700 www.massiv.me	Investitor: SAMBIC AD
Objekat:	Stambeni objekat P+4	
Dio tehničke dokumentacije:	Razmjera:	Prilog:
IDEJNO RJEŠENJE / ARHITEKTURA	1:50	Osnova 4. sprata
		Br. priloga: A.02.8
		Br. strane:

Članak je vlasništvo MASSIV ARCHITECTURE AND DESIGN. Svi prava su zadržana. MASSIV ARCHITECTURE AND DESIGN.

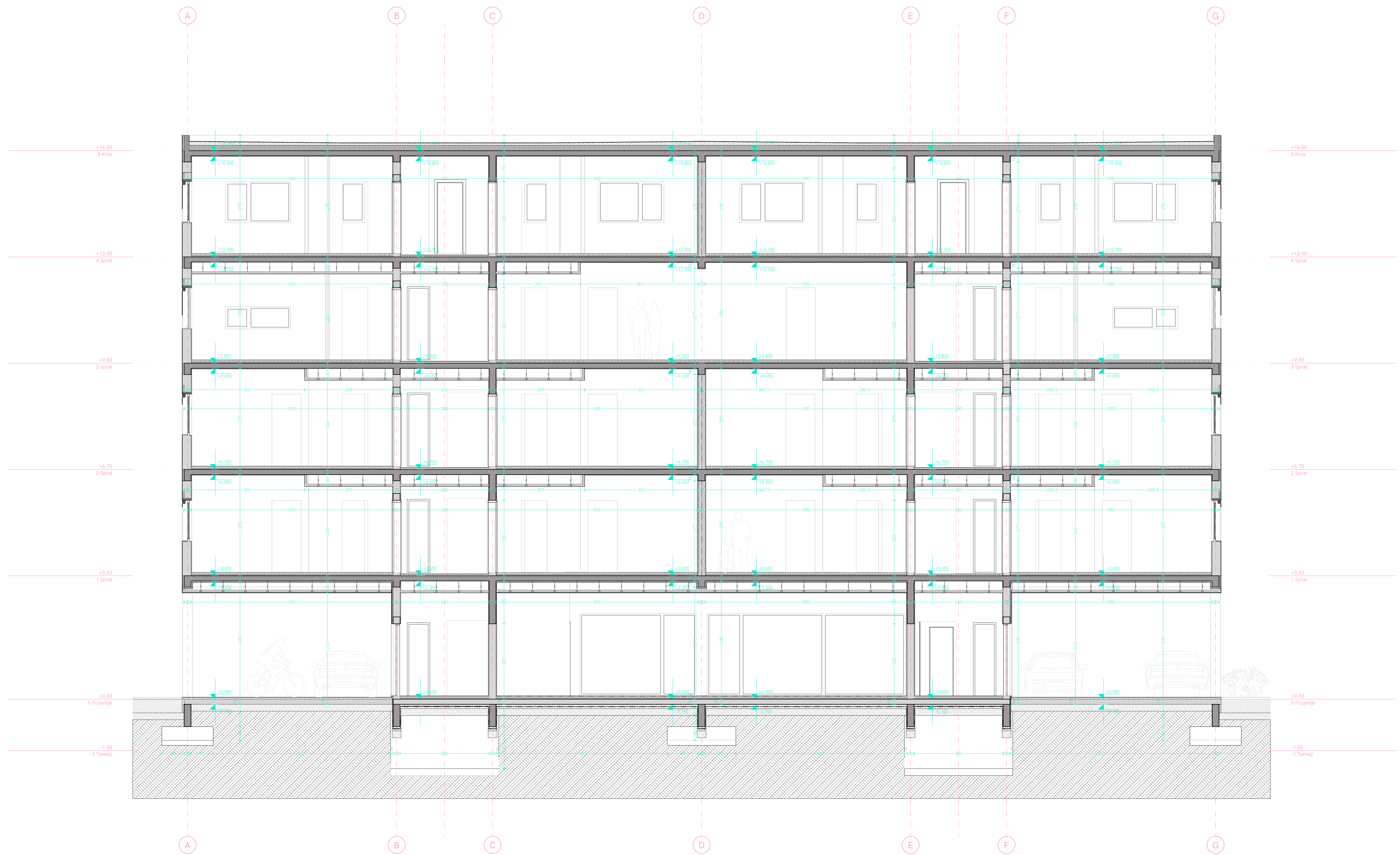


OPISI KROVOVA

K.01	Membrana	0.50 cm	K.02	Membrana	0.50 cm
	Geotextil	300g/m ² 0.50 cm		Geotextil	300g/m ² 0.50 cm
	Sloj za pad	13.00 cm		Sloj za pad	8.00 cm
	PE Folijs	0.10 cm		PE Folijs	0.10 cm
	XPS ploča	15.00 cm		XPS ploča	15.00 cm
	Parna brana	0.50 cm		Parna brana	0.50 cm

Ukupna bruto površina	985,5 m ²	- Sve kote su date u centimetrima (dužinske) i metrima (visinske), a površine u m ² .
Ukupna neto površina (NRA)	815,6 m ²	- Sve mjere za izradu vrata, prozora provjeriti na licu mjesta.
Ukupna neto površinaprimarne namjene (PA)	683,9 m ²	- Parapet prozora je mjerjen od konstrukcije / AB ploče.
		- U kupatilima, dijelu gdje je planirana tuš kabina planirano je postavljanje hidroizolacije na zidovima na visini h=220 cm od cementne košuljice dok je u drugim djelovima kupatila na visini h=30 cm od cementne košuljice.

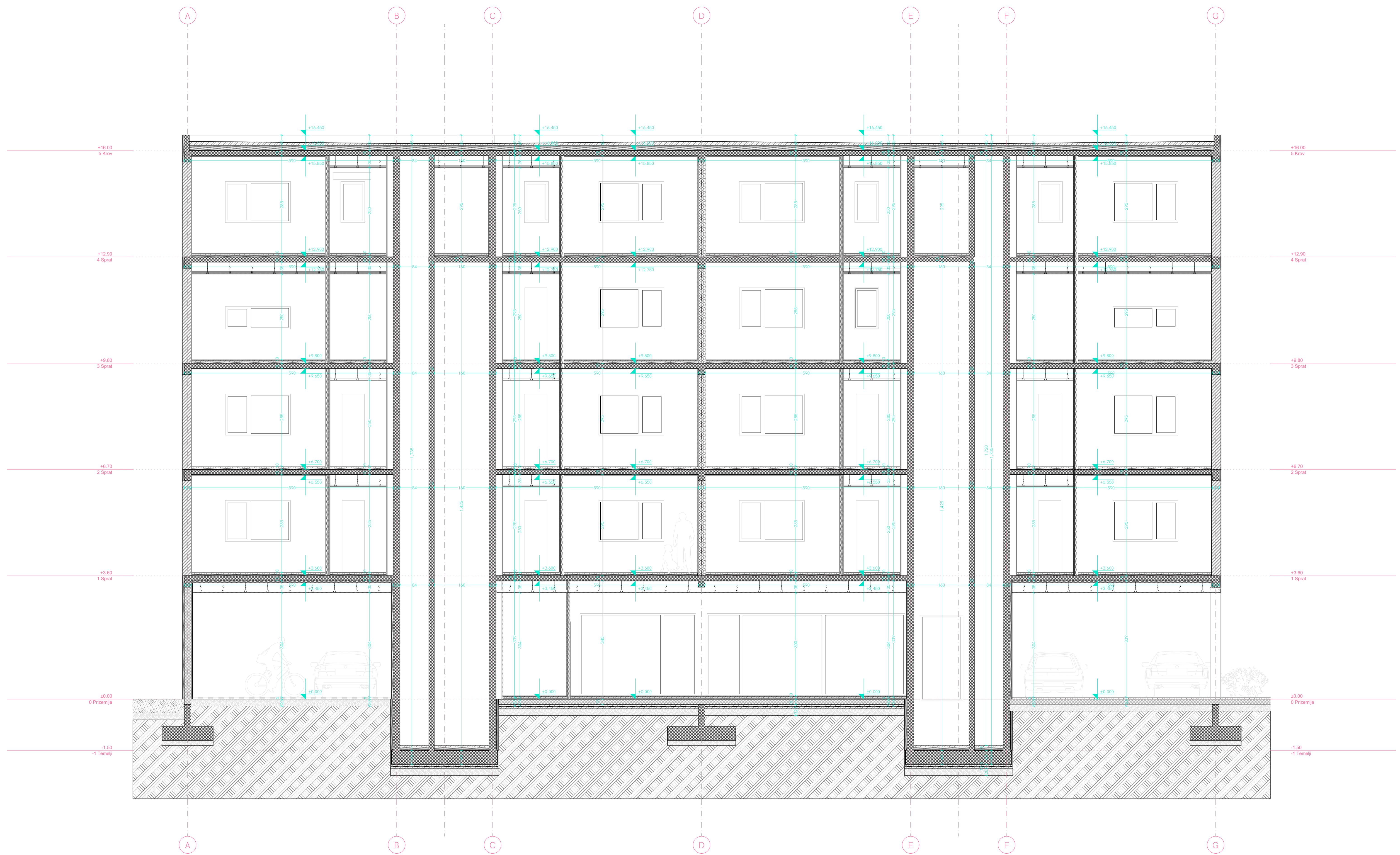
massiv. architecture and design	Projektant: massiv.architecture and design Ul. Dragoljuba Milačića 4 tel: 0699516700 www.massiv.me	Investitor: SAMBIC AD
Objekat:	Stambeni objekat P+4	Lokacija: UP 99, ZONA B/4, DUP GORNJA GORICA 2 - DIO ZONE B
Dio tehničke dokumentacije: IDEJNO RJEŠENJE / ARHITEKTURA	Razmjera: 1:50	Prilog: Osnova krova
		Br. priloga: A.02.9
		Br. strane:



Ukupna bruto površina	985,5 m ²	- Sve kole su date u centrimetrima (dužinske) i metrima (visinske), a površine u m ² .
Ukupna neto površina (NRAI)	815,6 m ²	- Sve mjere za izradu vrata, prozora provjeriti na licu mjesta.
Ukupna neto površinaprimerne namjene (IPA)	683,9 m ²	- Parapet prozora je mjeran od konstrukcije / AB ploče.
		- U kupatilima, dijelu gdje je planirana tuš kabina planirano je postavljanje hidroizolacije na zidovima na visini h=220 cm od cementne košuljice dok je u drugim djelovima kupatila na visini h=30 cm od cementne košuljice.

massiv. architecture and design	Projektat: massiv architecture and design Ulica Dragoslava Stokića 4 51000 Metković tel: 06511770 www.massiv.me	Investitor: SAMBIC AD
	Objekt: Stambeni objekt P+4	Lokacija: UP 99, ZONA B14, DUP GORNJA GORICA 2 - DIO ZONE B
Dio tehničke dokumentacije: IDEJNO RJEŠENJE / ARHITEKTURA	Razmjera: 1:50	Prilog: Presjek P1
		Br. priloza: A.02.10
		Br. strane: Br. strane:

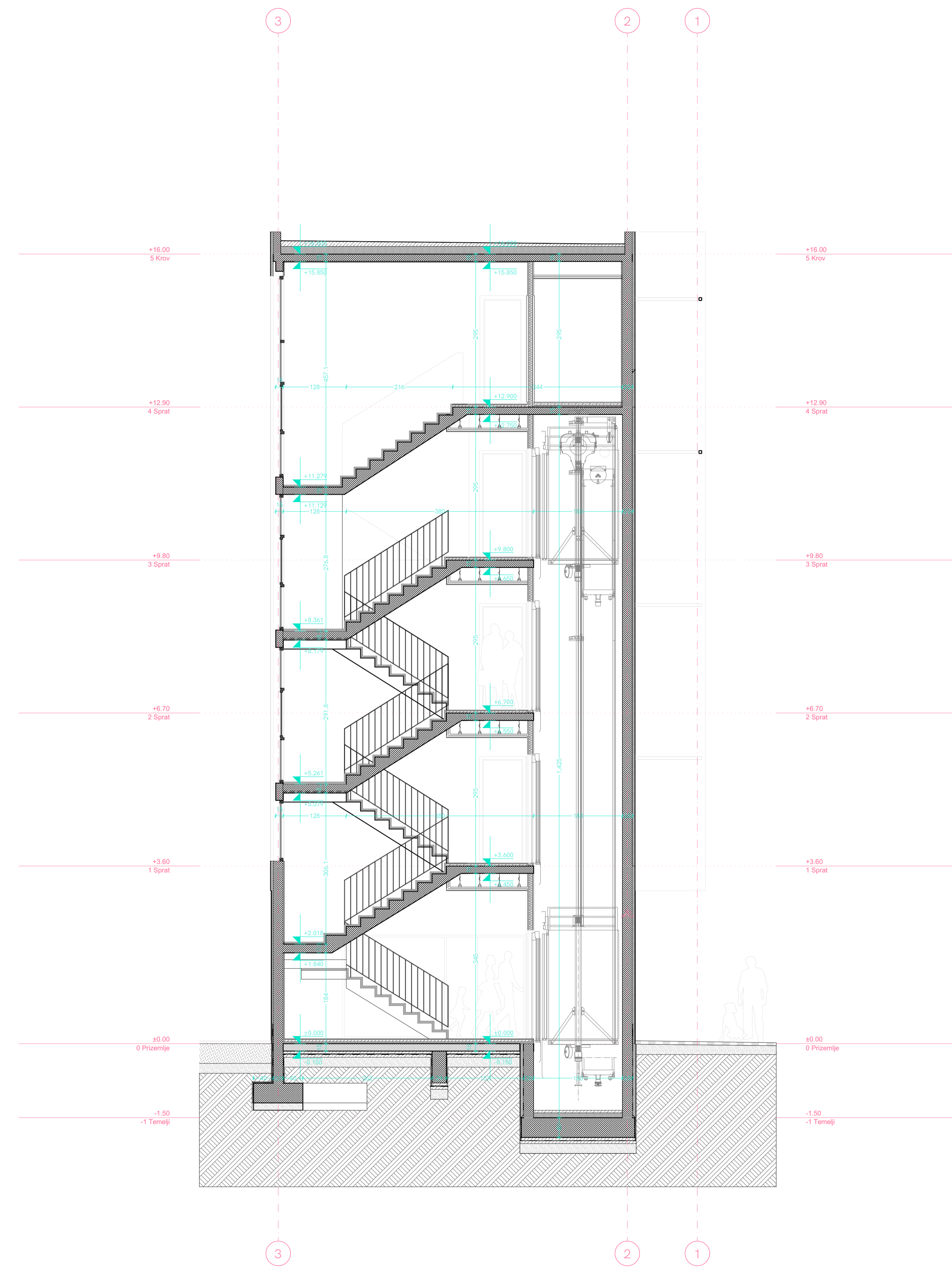
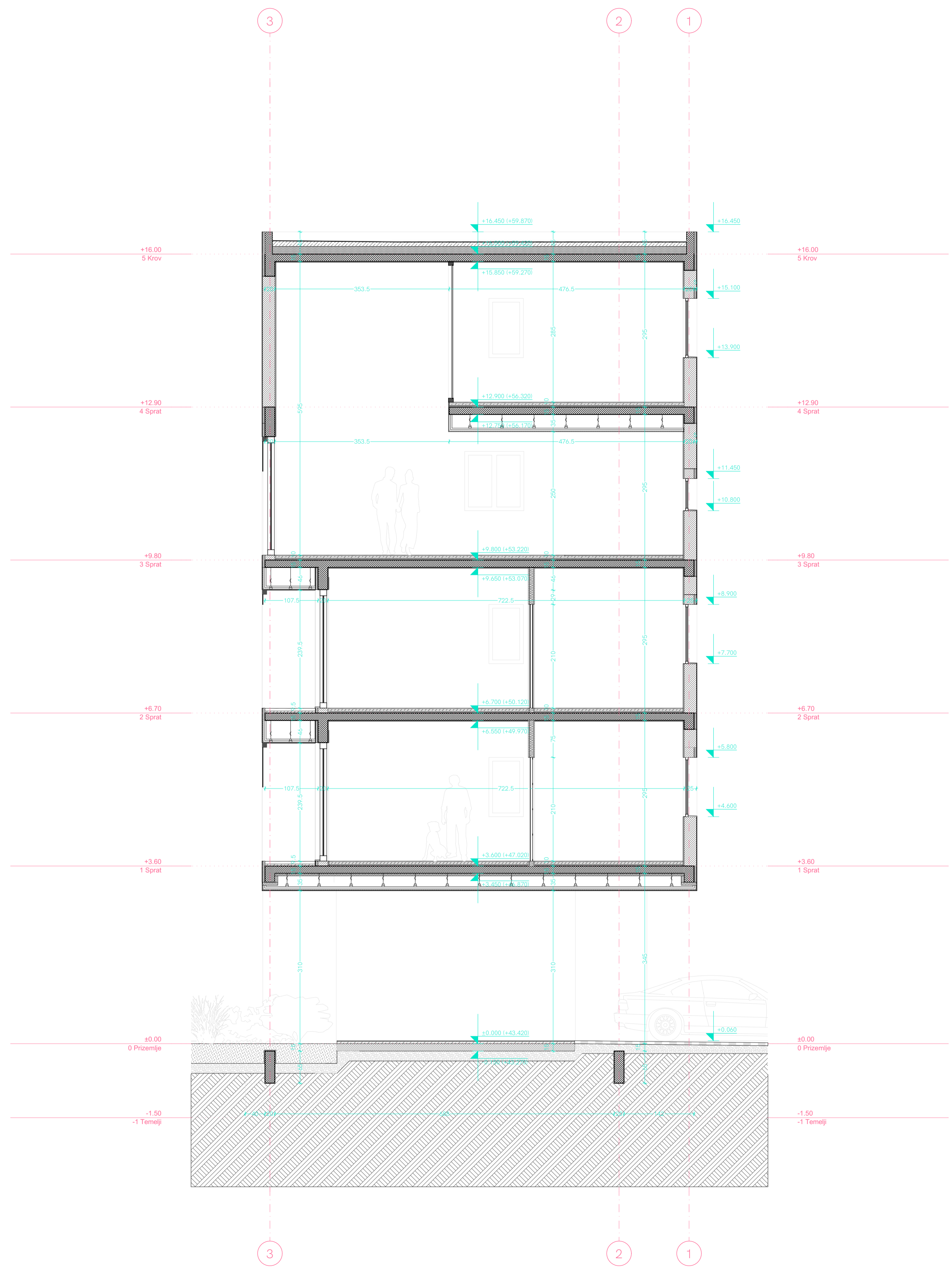
Projekt: massiv.
 ARCHITECTURE AND DESIGN
 MASSIV ARCHITECTURE AND DESIGN



Ukupna bruto površina	985,5 m ²	- Sve kole su date u centrimetrima (dužinske) i metrima (visinske), a površine u m ² .
Ukupna neto površina (NRAI)	815,6 m ²	- Sve mjere za izradu vrata, prozora provjeriti na licu mjesta.
Ukupna neto površina primarne namjene (IPAI)	683,9 m ²	- Parapet prozora je mjeran od konstrukcije / AB ploče.
		- U kupatlima, dijelu gdje je planirano tuš kabina planirano je postavljanje hidroizolacije na zidovima na visini h=220 cm od cementne košuljice dok je u drugim djelovima kupatila na visini h=30 cm od cementne košuljice.

massiv. architecture and design	Projektant: massiv architecture and design Ulica Dragoslava Stokića 4 50000 Nova Gorica tel. 051 91 9700 www.massiv.me	Investitor: SAMBIC AD
	Objekt: Stambeni objekt P+4	Lokacija: UP 99, ZONA B14, DUP GORNJA GORICA 2 - DIO ZONE B
Dio tehničke dokumentacije: IDEJNO RJEŠENJE / ARHITEKTURA	Razmjera: 1:50	Prilog: Presjek P2
		Br. priloza: A.02.11
		Br. strane: 1

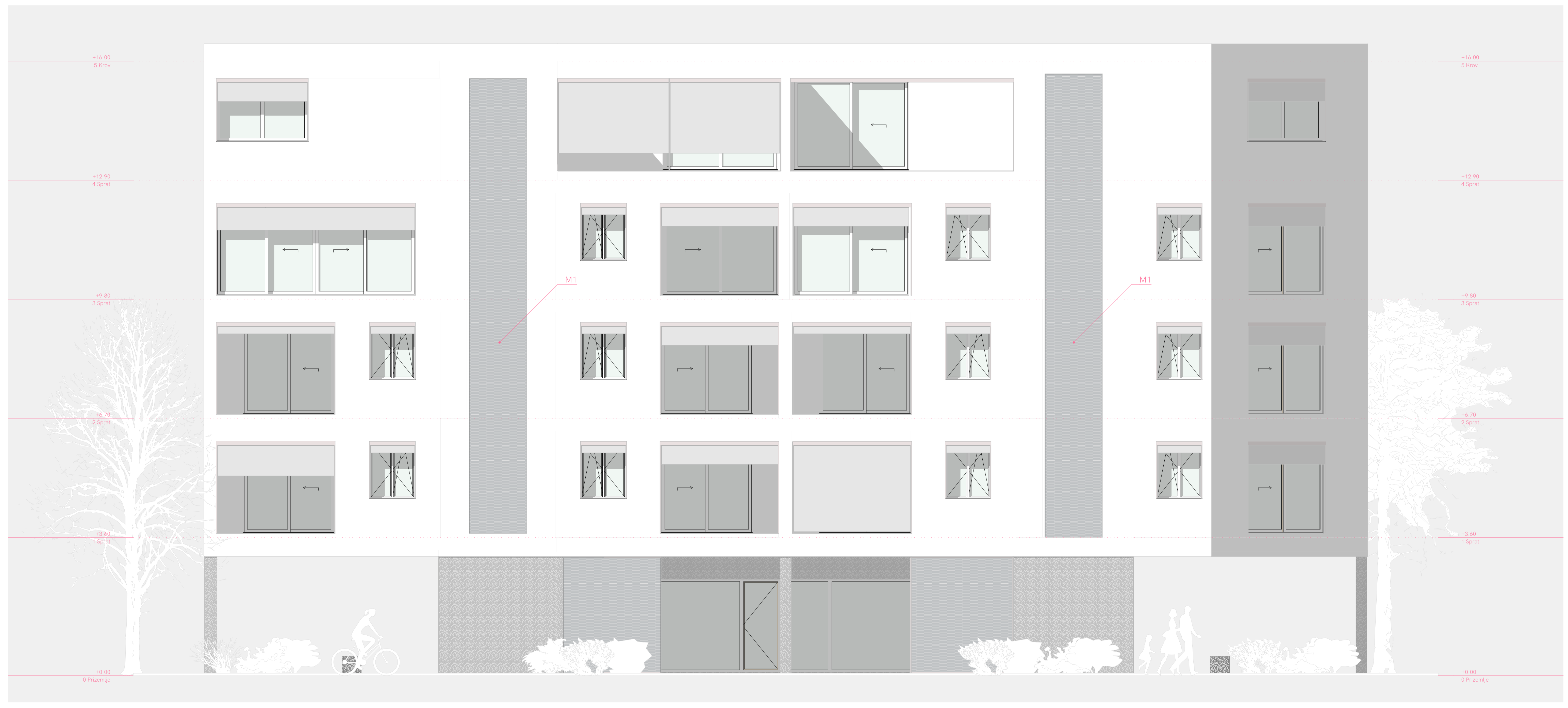
Projektant: MASSIV ARCHITECTURE AND DESIGN
 ARHITEKTURA I INTERIJER I EKSTERIJER I OSVJETLOVANJE



Ukupna bruto površina	985,5 m ²	- Sve kole su date u centrimetrima (dužinske) i metrima (visinske), a površine u m ² .
Ukupna neto površina (NRAI)	815,6 m ²	- Sve mjere za izradu vrata, prozora provjeriti na licu mjesta.
Ukupna neto površinaprimerne namjene (IPA)	683,9 m ²	- Parapet prozora je mjeran od konstrukcije / AB ploče.
		- U kupatilima, dijelu gdje je planirana tuš kabina planirano je postavljanje hidroizolacije na zidovima na visini h=220 cm od cementne košuljice dok je u drugim djelovima kupatila na visini h=30 cm od cementne košuljice.

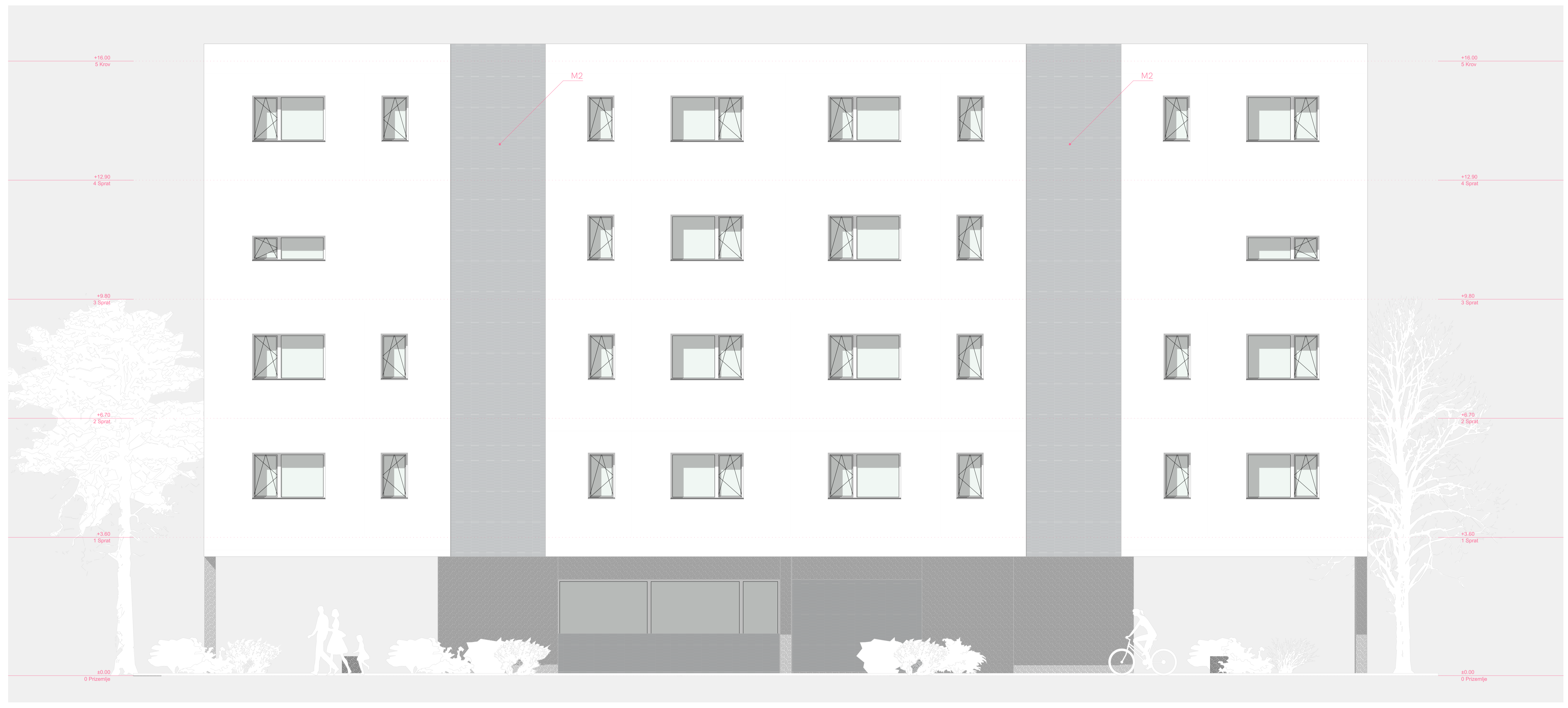
massiv. architecture and design	Projektant: massiv architecture and design ul. Dragiceke Matkovic 4 tel. 061 91 9700 www.massiv.me	Investitor: SAMBIC AD
	Objekt: Stambeni objekt P+4	Lokacija: UP 99, ZONA B14, DUP GORNJA GORICA 2 - DIO ZONE B
Dio tehničke dokumentacije: IDEJNO RJEŠENJE / ARHITEKTURA	Razmjera: 1:50	Prilog: Presjek P3 i P4
		Br. priloza: A.02.12
		Br. strane:

Projektant:
 massiv architecture and design
 ul. Dragiceke Matkovic 4
 tel. 061 91 9700
 www.massiv.me



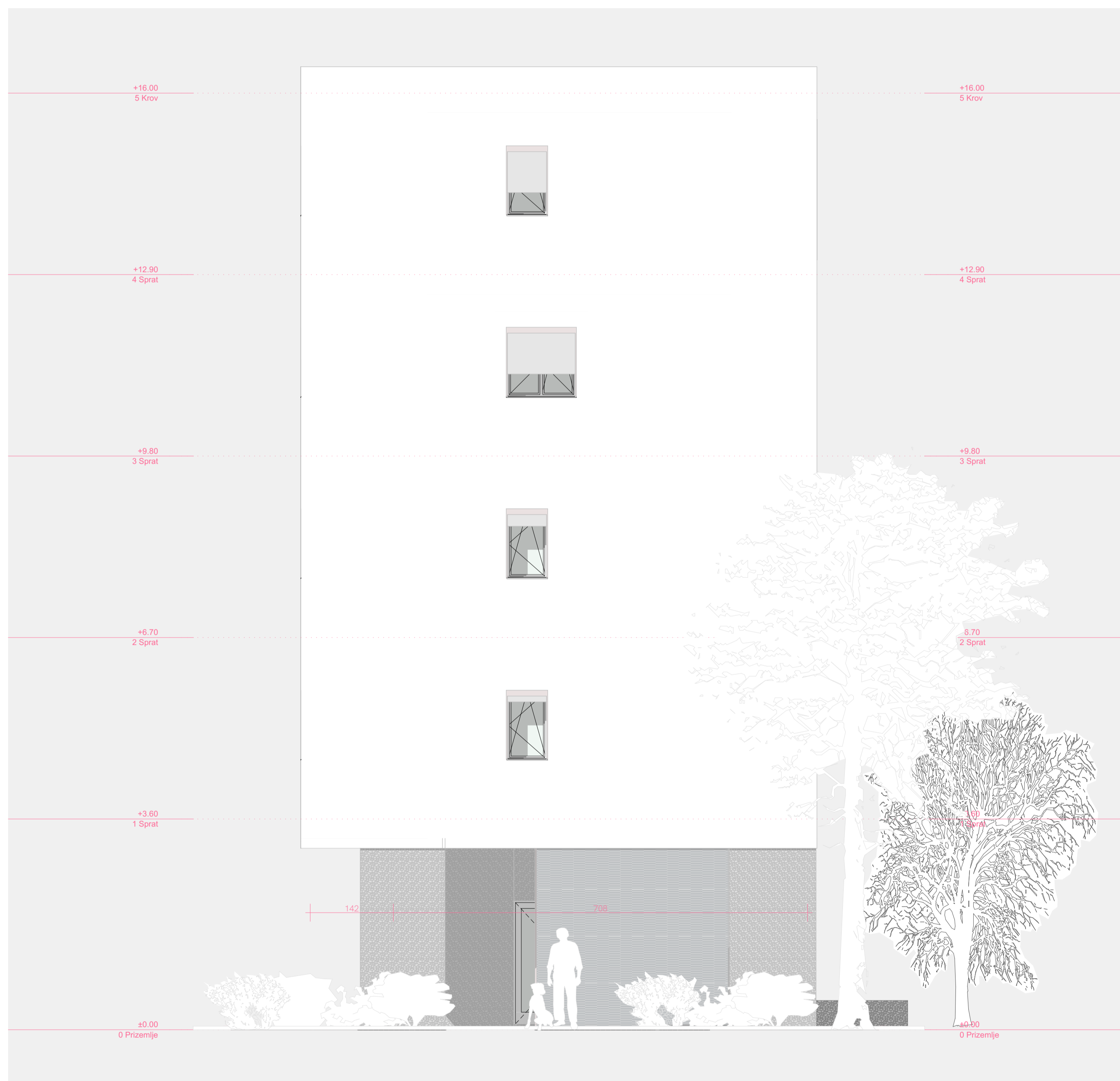
Ukupna bruto površina	985,5 m ²	- Sve kole su date u centrimetrima (dužinski) i metrima (visinski), a površine u m ² .
Ukupna neto površina (NRAI)	815,6 m ²	- Sve mjere za izradu vrata, prozora provjeriti na licu mjesta.
Ukupna neto površinaprimerne namjene (IPA)	683,9 m ²	- Parapet prozora je mjereno od konstrukcije / AB ploče.
		- U kupatilima, dijelu gdje je planirana tuš kabina planirano je postavljanje hidroizolacije na zidovima na visini h=220 cm od cementne košuljice dok je u drugim djelovima kupatila na visini h=30 cm od cementne košuljice.

massiv. architecture and design Projektant: massiv architecture and design Ul. Dragičeve Matije 4. tel. 041 91 9700 www.massiv.me		Investitor: SAMBIC AD Lokacija: UP 99, ZONA B14, DUP GORNJA GORICA 2 - DIO ZONE B	
Objekat: Stambeni objekt P+4		Dio tehničke dokumentacije: IDEJNO RJEŠENJE / ARHITEKTURA	
Razmjera: 1:50		Prilog: Fasada Zapad	
		Br. priloza: A.02.13	
		Br. strane: 	



Ukupna bruto površina	985,5 m ²	- Sve kole su date u centrimetrima (dužinske) i metrima (visinske), a površine u m ² .
Ukupna neto površina (NRA)	815,6 m ²	- Sve mjere za izradu vrata, prozora provjeriti na licu mjesta.
Ukupna neto površinaprimerne namjene (IPA)	683,9 m ²	- Parapet prozora je mjeran od konstrukcije / AB ploče.
		- U kupatilima, dijelu gdje je planirana tuš kabina planirano je postavljanje hidroizolacije na zidovima na visini h=220 cm od cementne košuljice dok je u drugim djelovima kupatila na visini h=30 cm od cementne košuljice.

massiv. architecture and design	Projektant: massiv architecture and design Ul. Dragičeve Matije 4. 52500 Metković, HR tel: 0651 9700 www.massiv.me	Investitor: SAMBIC AD
	Objekt: Stambeni objekt P+4	Lokacija: UP 99, ZONA B14, DUP GORNJA GORICA 2 - DIO ZONE B
Dio tehničke dokumentacije: IDEJNO RJEŠENJE / ARHITEKTURA	Razmjera: 1:50	Prilog: Fasada Istok
		Br. priloza: A.02.14
		Br. strane:



Ukupna bruto površina	985,5 m ²	- Sve kole su date u centrimetrima (dužinski) i metrima (visinski), a površine u m ² .
Ukupna neto površina (NRAI)	815,6 m ²	- Sve mjere za izradu vrata, prozora provjeriti na licu mjesta.
Ukupna neto površinaprimerne namjene (IPA)	683,9 m ²	- Parapet prozora je mjeran od konstrukcije / AB ploče.
		- U kupatlima, djelu gdje je planirana tuš kabina planirano je postavljanje hidroizolacije na zidovima na visini h=220 cm od cementne košuljice dok je u drugim djelovima kupatila na visini h=30 cm od cementne košuljice.

massiv. architecture and design	Projektant: massiv architecture and design Ulica Dragičevića 4 51000 Metković t: 065 91 0700 www.massiv.me	Investitor: SAMBIC AD
	Objekt: Stambeni objekt P+4	Lokacija: UP 99, ZONA B14, DUP GORNJA GORICA 2 - DIO ZONE B
Dio tehničke dokumentacije: IDEJNO RJEŠENJE / ARHITEKTURA	Razmjera: 1:50	Prilog: Fasada Sjever, Jug Br. priloga: A.02.15 Br. strane:

