

potpis projektanta	potpis revidenta
--------------------	------------------

INVESTITOR

SLAVKO ŠČEKIĆ

OBJEKAT

STAMBENI OBJEKAT-rekonstrukcija

LOKACIJA

UP417, DUP „TOLOŠI II – dio“- Podgorica,  
katastarska parcela 3017, KO TološiVRSTA TEHNIČKE  
DOKUMENTACIJE

IDEJNO RJEŠENJE

PROJEKTANT

"OA2" doo Podgorica

ODGOVORNO LICE

Vladimir Popović, dia

GLAVNI INŽENJER

Vladimir Popović, dia  
UPI 107/7-2036/2

## **SADRŽAJ TEHNIČKE DOKUMENTACIJE**

### **1. Tekstualna dokumentacija**

Tehnički opis

### **2. Numerička dokumentacija**

Prikaz bruto površina

### **3. Grafička dokumentacija**

- Geodetska podloga	R/1:200
- Situacija sa krovom	R/1:200
- Situacija sa parternim rješenjem	R/1:100
- Osnova prizemlja	R/1:50
- Osnova prvog sprata	R/1:50
- Osnova krova	R/1:50
- Presjek 1-1	R/1:50
- Presjek 2-2	R/1:50
- Istočna fasada	R/1:50
- Sjeverna fasada	R/1:50
- Zapadna fasada	R/1:50
- Južna fasada	R/1:50

3D Model

### **4. Podloge za izradu tehničke dokumentacija**

Geodetska podloga	R/1:200
-------------------	---------

## TEKSTUALNA DOKUMENTACIJA

## TEHNIČKI OPIS

uz Idejno rješenje dogradnje i nadgradnje stambenog objekta na katastarskoj parceli 3017, KO TOLOŠI UP 417, DUP „TOLOŠI II- dio“

Idejno rješenje stambenog objekta rađeno je na osnovu zahtjeva Investitora, Urbanističko-tehničkih - uslova (br:08-352/19-87), Zakona o planiranju prostora i izgradnji objekata i Pravilnika o načinu izrade i sadržini tehničke dokumentacije.

### Lokacija i pozicioniranje objekta

Objekat je projektovan na katastarskoj parceli 3017, KO TOLOŠI UP 417, DUP „TOLOŠI II- dio“ kao slobodnostojeći objekat. Parcela je približno pravougaonog oblika, a teren je ravan, prosječne visinske kote 38.70m<sub>nv</sub>, što je uzeto kao i apsolutna nulta kota.

Na parceli postoji nezavršeni prizemni objekat, bruto kvadrature 85.57m<sup>2</sup>.



Pristup parceli i objektu je sa istočne strane sa planirane saobraćajnice. Trenutno je na poziciji buduće planirane saobraćajnice makadamski put.

Građevinske linije su date grafičkim prilogom u Urbanističko-tehničkim uslovima. Osim sa sjeverne strane, prema urbanističkoj parceli UP 416, objekat se nalazi u okviru građevinskih linija.

S obzirom da je planiranje objekta po Urbanističko-tehničkim uslovima, moguće pomjeriti van građevinske linije, prema susjedu, a uz njegovu saglasnost, projektant je u dijelu garaže planirao objekat van građevinske linije u širini od 109-142cm. Uz ovaj projekat će biti priložena i Saglasnost susjeda o primicanju objekta njegovoj granici parcele.

Oko objekta je projektovana ograda od čeličnih profila koji su ankerovani za betonski dio ograde u visini od 50cm. Na kolskom i pješačkom ulazu su projektovane kapije.

Ukupna spratnost objekta je P+1. Objekat je namijenjen stanovanju.

### ***Zadati urbanistički parametri***

Namena objekta:	<b>stanovanje</b>
Spratnost:	<b>P+2</b>
Ukupna BRGP objekta:	<b>449.54m<sup>2</sup></b>
Zauzetost objekta:	<b>168.58m<sup>2</sup></b>
Indeks izgrađenosti:	<b>0.80</b>
Indeks zauzetosti:	<b>0.30</b>

### ***Ostvareni parametri***

Namena objekta:	<b>stanovanje</b>
Spratnost:	<b>P+1</b>
Ukupna BRGP:	<b>290.67m<sup>2</sup></b>
Zauzetost objekta:	<b>152.67m<sup>2</sup></b>
Indeks izgrađenosti:	<b>0.52</b>
Indeks zauzetosti:	<b>0.27</b>

### **Funkcionalna i prostorna organizacija objekta i oblikovanje**

Objekat je stambene namjene. Uz objekat je planirana garaža. U prizemnom dijelu objekta je planirana jedna stambena jedinica sa dvije spavaće sobe i sa tehničkim prostorijama i garažom.

Na drugoj etaži je planirana jedna stambena jedinica sa tri spavaće sobe.

S obzirom da na parceli postoji nezavršeni prizemni objekat i da nije poznata njegova konstruktivna stabilnost, nadgradnja novog objekta će se vršiti tako što će se ojačati postojeći stubovi sa spoljašnje strane i u njihovom pravcu će se projektovati konstruktivni sklop sprata. Spratovi su povezani stepeništem koje je vizuelno zaštićeno, ali nije dio unutrašnjeg prostora.

Krov je kos, na četiri vode, sa neophodnim krovnim isturenjima koja su nastala usljed nepravilnog gabarita objekta. Krov svojom strehom, koja je ujedno i horizontalni oluk, izlazi van gabarita objekta u širini od 50cm.

Visina spratova je 296, odnosno 300cm.

Ispred objekta je postavljen asfalt u dijelu od saobraćajnice do garaže, a u dijelu pješačke staze je planiran kamena obloga. Oko objekta je projektovan trotoar.

Uređenje terena je takvo da je slobodan prostor planiran kao zelena oaza, sa velikim brojem stabala kako bi se obezbijedila intimnost prostora.

## **Konstrukcija i materijalizacija objekta**

Svi elementi objekta treba da budu izvedeni prema propisima i u standardnom kvalitetu.

*Konstruktivni sistem* za prijem i prenos gravitacionog vertikalnog opterećenja čine monolitne AB ploče sa kojih se opterećenje dalje prenosi na AB grede i platna do armiranobetonske ploče temelja. Stepenište i podest su takodje monolitne ab kose i ravne ploče debljine 16cm kao i medjupodesti.

*Medjuspratna konstrukcija* je monolitna armirano-betonska ploča debljine 20cm.

*Nenoseći zidovi* su od giter bloka i zidani su u produžnom malteru. Pregradni zidovi su od šuplje opeke debljine 10cm. Zidana ograda terase radjena je od opekarskih proizvoda kako bi bile što lakše..

Krov je kos, na četiri vode, a obloga je od kontinentalnog crijepa. Nagib krovnih ravni je 21stepen. Krovna konstrukcija je rađena od drvenih elemenata.

*Termoizolacija* se obavezno radi u okviru slojeva ravnog krova (polistiren ploče debljine 10cm) iznad svih stambenih prostora.

*Spoljašnja bravarija* predvidjena je od alu bravarije. Profili moraju imati prekid temičkog mosta, a staklo mora biti termoizolaciono. Boja profila je po izboru investitora.

*Unutrašnja stolarija* planirana je kao drvena. Vrata su predviđena kao duplošperovana sa ispunom od papirnog saća. Dovratnik i pokrivne lajsne su od punog drveta i završno su obradjene zaštitnim bajcom i lakom za drvo, kao i klilo vrata.

*Zidovi unutrašnjih prosotrij* osim kupatila se malterišu, gletuju i boje poludisperzijom u boji prema izboru investitora. Zidovi kuhinja oblažu se keramikom do visine 1.60m, dok se u kupatilima oblažu čitavom visinom.

*Plafoni* se obrađuju posnom bojom preko malterisane i gletovane površine

*Podovi* su u stambenom prostoru obloženi keramikom u kuhinjama i kupatilima, dok je za spavaće i dnevne sobe kao završna obrada poda planiran parket. Terasa je obložena protivklizonom keramikom

Ograda na terasam je projektovana od čeličnih profila.

Pri izradi objekta mogu se koristiti samo oni proizvodi i materijali koji zadovoljavaju norme i važeće propise i tehničke uslove.

Fasadana obloga

*Fasada* objekta planirana je kao višeslojna sa termoizolacionim slojem debljine 5cm koji ujedno predstavlja podlogu za izradu završnog finalnog premaza.

Finalna obrada fasade je kombinacija uglavnom od bijelog demita i sivog

### Pregled površina objekta

	PRIZEMLJE	
1	Hodnik	8.48
2	Dnevna soba sa trpezarijom	25.46
3	Kuhinja	6.50
4	Kupaćilo	4.52
5	Spavaća soba	14.66
6	Spavaća soba	14.63
7	Tehnića prostorija	7.89
8	Tehnića prostorija	8.55
9	Garaža	27.25
	UKUPNO STAN	117.94

BRUTO POVRŠINA PRIZEMLJA	152.67
--------------------------	--------

	PRVI SPRAT	
1	Stepenište	6.83
2	Ulazni trem	5.37
3	Hodnik	14.08
4	Dnevna soba sa trpezarijom	31.33
5	Kuhinja	6.07
6	Ostava	2.56
7	Kupaćilo	4.72
8	WC	3.60
9	Spavaća soba	11.78
10	Spavaća soba	13.23
11	Spavaća soba	19.29
12	Terasa	5.89
	UKUPNO STAN	124.75

BRUTO POVRŠINA 1. SPRATA	138.00
--------------------------	--------

STAMBENA NETO POVRŠINA	199.00
GARAŽA I TEH. PROSTORIJE	43.69

NETO POVRŠINA PRIZEMLJA	117.94
NETO POVRŠINA 1. SPRATA	124.75
UKUPNA NETO POVRŠINA OBJEKTA	242.69

BRUTO POVRŠINA PRIZEMLJA	152.67
BRUTO POVRŠINA 1. SPRATA	138.00
BRGP OBJEKTA	290.67

sastavio

Vladimir Popović ,dia

# NUMERIČKA DOKUMENTACIJA



	PRIZEMLJE	
1	Hodnik	8.48
2	Dnevna soba sa trpezarijom	25.46
3	Kuhinja	6.50
4	Kupatilo	4.52
5	Spavaća soba	14.66
6	Spavaća soba	14.63
7	Tehnička prostorija	7.89
8	Tehnička prostorija	8.55
9	Garaža	27.25
	UKUPNO STAN	117.94

BRUTO POVRŠINA PRIZEMLJA	152.67
--------------------------	--------

	PRVI SPRAT	
1	Stepenište	6.83
2	Ulazni trem	5.37
3	Hodnik	14.08
4	Dnevna soba sa trpezarijom	31.33
5	Kuhinja	6.07
6	Ostava	2.56
7	Kupatilo	4.72
8	WC	3.60
9	Spavaća soba	11.78
10	Spavaća soba	13.23
11	Spavaća soba	19.29
12	Terasa	5.89
	UKUPNO STAN	124.75

BRUTO POVRŠINA 1. SPRATA	138.00
--------------------------	--------

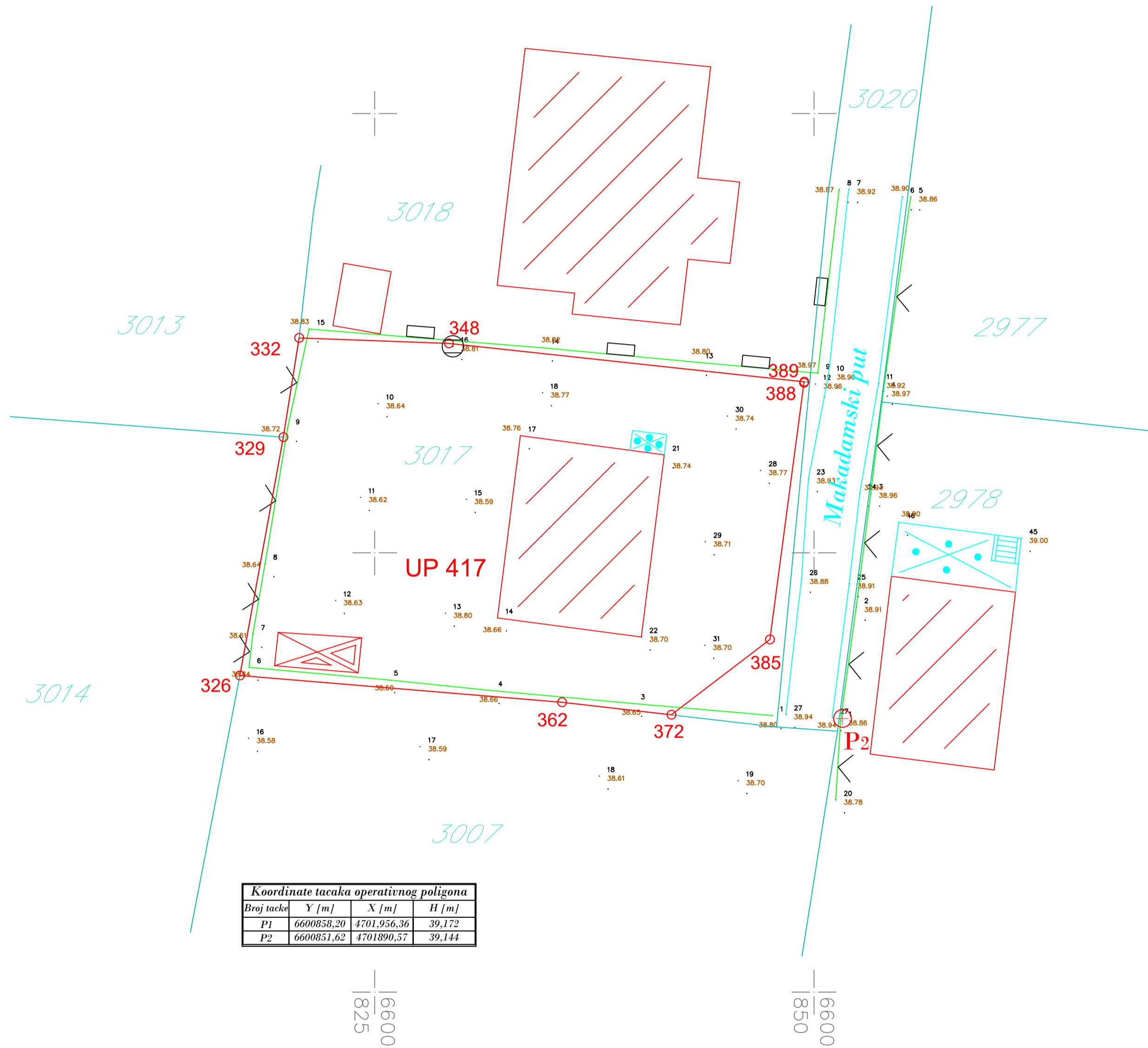
STAMBENA NETO POVRŠINA	199.00
GARAŽA I TEH. PROSTORIJE	43.69

NETO POVRŠINA PRIZEMLJA	117.94
NETO POVRŠINA 1. SPRATA	124.75
UKUPNA NETO POVRŠINA OBJEKTA	242.69

BRUTO POVRŠINA PRIZEMLJA	152.67
BRUTO POVRŠINA 1. SPRATA	138.00
BRGP OBJEKTA	290.67

# GRAFIČKA DOKUMENTACIJA

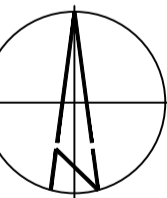
Koordinate urbanističke parcele		
	Y	X
326	6600817.33	4701893.02
329	6600819.80	4701906.58
332	6600820.70	4701912.23
348	6600829.22	4701911.92
362	6600835.66	4701891.49
372	6600841.88	4701890.78
385	6600847.49	4701895.07
388	6600849.43	4701909.67
389	6600849.44	4701909.73



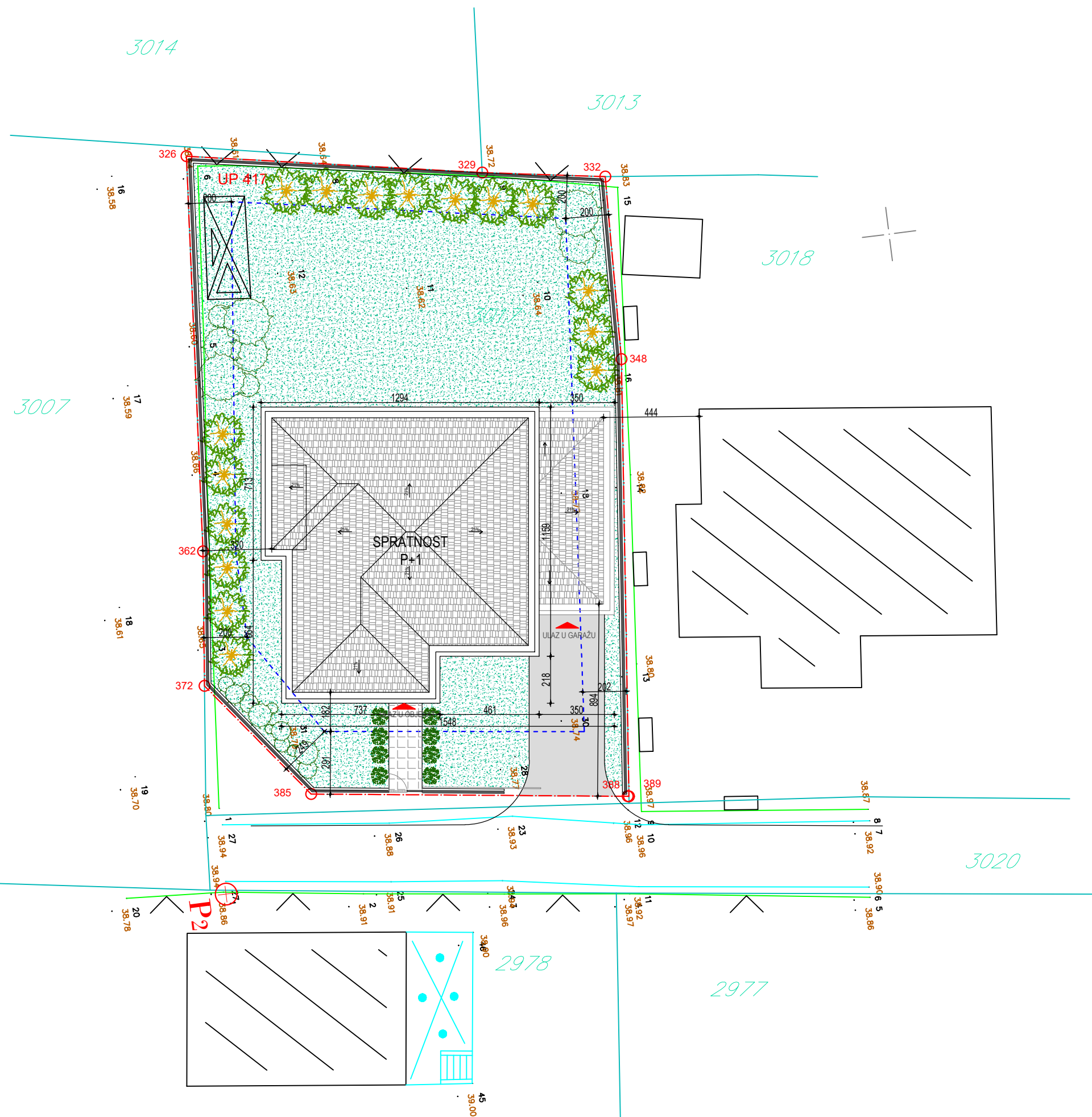
Koordinate tacaka operativnog poligona			
Broj tacke	Y [m]	X [m]	H [m]
P1	6600858.20	4701956.36	39.172
P2	6600851.62	4701890.57	39.144

**LEGENDA:**

- Stambeni objekat
- Pomoćni objekat
- Terasa natkrivena
- Asfalt
- Beton
- Planirana saobraćajnica po DUP-u
- Granica katastarske parcele
- Granica urbanističke parcele
- Livada, travnjak
- Sahte
- Betonski elektro stub
- Zid kao ograda
- Gvozdena ograda na zidu

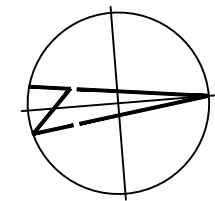


PROJEKTANT:	"OA2" DOO Podgorica	INVESTITOR:	Slavko Ščekić
Objekat:	STAMBENI PORODIČNI OBJEKAT- rekonstrukcija	Lokacija:	DUP, TOLOŠI II - dio", UP 417, Opština Podgorica kat. par. 3017, KO Tološi
Glavni inženjer	Vladimir Popović dia	Vrsta tehničke dokumentacije:	IDEJNO RJEŠENJE
Odgovorni inženjer	Vladimir Popović dia	Dio tehničke dokumentacije:	ARHITEKTURA
Saradnici	Zorica Popadić dia	Prilog:	GEODETSKA PODLOGA
Datum izrade i M.P.	januar, 2020.god.	Datum revizije i M.P.	
		Razmera:	1:200
		Broj priloga	01
		Broj strane	

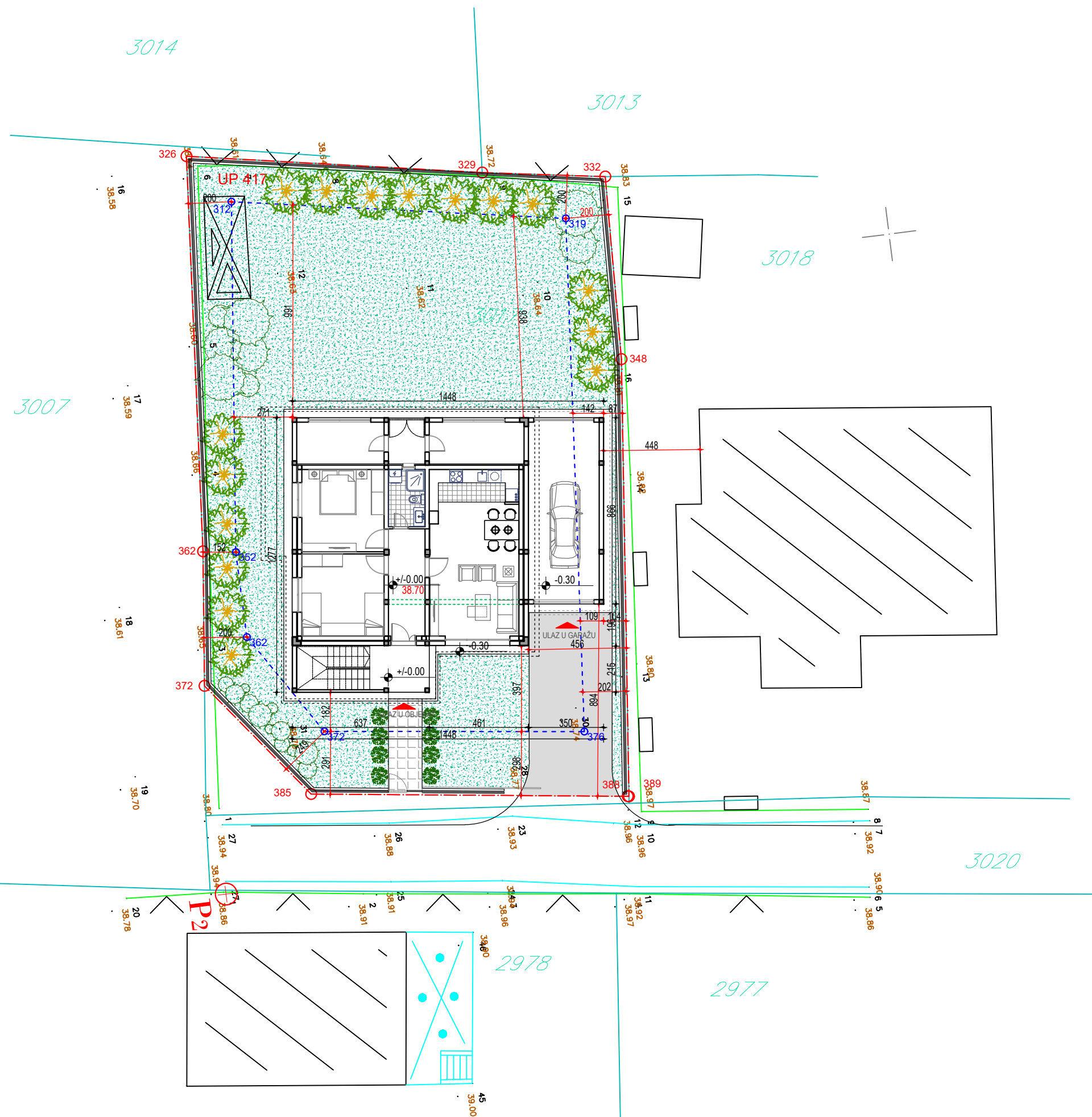


Koordinate prelomnih tačaka urbanističke parcele		
	Y	X
326	6600817.33	4701893.02
329	6600819.80	4701906.58
332	6600820.70	4701912.23
348	6600829.22	4701911.92
362	6600835.66	4701891.49
372	6600841.88	4701890.78
385	6600847.49	4701895.07
388	6600849.43	4701909.67
389	6600849.44	4701909.73

LEGENDA	
	URBANISTIČKA LINIJA
	GRAĐEVINSKA LINIJA
	LINIJA KATASTARSKIH PARCELA
	KOORDINATE URBANISTIČKE PARCELE
	KOORDINATE GRAĐEVINSKE LINIJE
	KERAMIKA
	KAMEN
	TRAVA
	ASFALT



PROJEKTANT:	<b>"OA2" DOO Podgorica</b>		INVESTITOR:	<b>Slavko Šćekić</b>	
Objekat:	STAMBENI PORODIČNI OBJEKAT- rekonstrukcija		Lokacija:	DUP „TOLOŠI II - dio“, UP 417 , Opština Podgorica kat. par. 3017, KO Tološi	
Glavni inženjer	Vladimir Popović dia		Vrsta tehničke dokumentacije:	IDEJNO RJEŠENJE	
Odgovorni inženjer	Vladimir Popović dia		Dio tehničke dokumentacije:	ARHITEKTURA	Razmera: 1:200
Saradnici	Zorica Popadić dia		Prilog:	SITUACIJA SA OSNOVOM KROVA	
				Broj priloga	02
				Broj strane	
Datum izrade i M.P.	januar, 2020.god.		Datum revizije i M.P.		



Koordinate prelomnih tačaka urbanističke parcele		
	Y	X
326	6600817.33	4701893.02
329	6600819.80	4701906.58
332	6600820.70	4701912.23
348	6600829.22	4701911.92
362	6600835.66	4701891.49
372	6600841.88	4701890.78
385	6600847.49	4701895.07
388	6600849.43	4701909.67
389	6600849.44	4701909.73

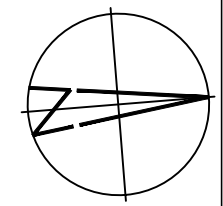
Koordinate prelomnih tačaka građevinske linije		
	Y	X
312	6600819.69	4701894.83
319	6600822.40	4701910.17
352	6600835.86	4701893.48
362	6600839.87	4701893.02
372	6600844.68	4701896.70
376	6600846.19	4701908.05

UPOREDNA ANALIZA ZADATIH I OSTAVRENIH PARAMETARA ZA UP 417

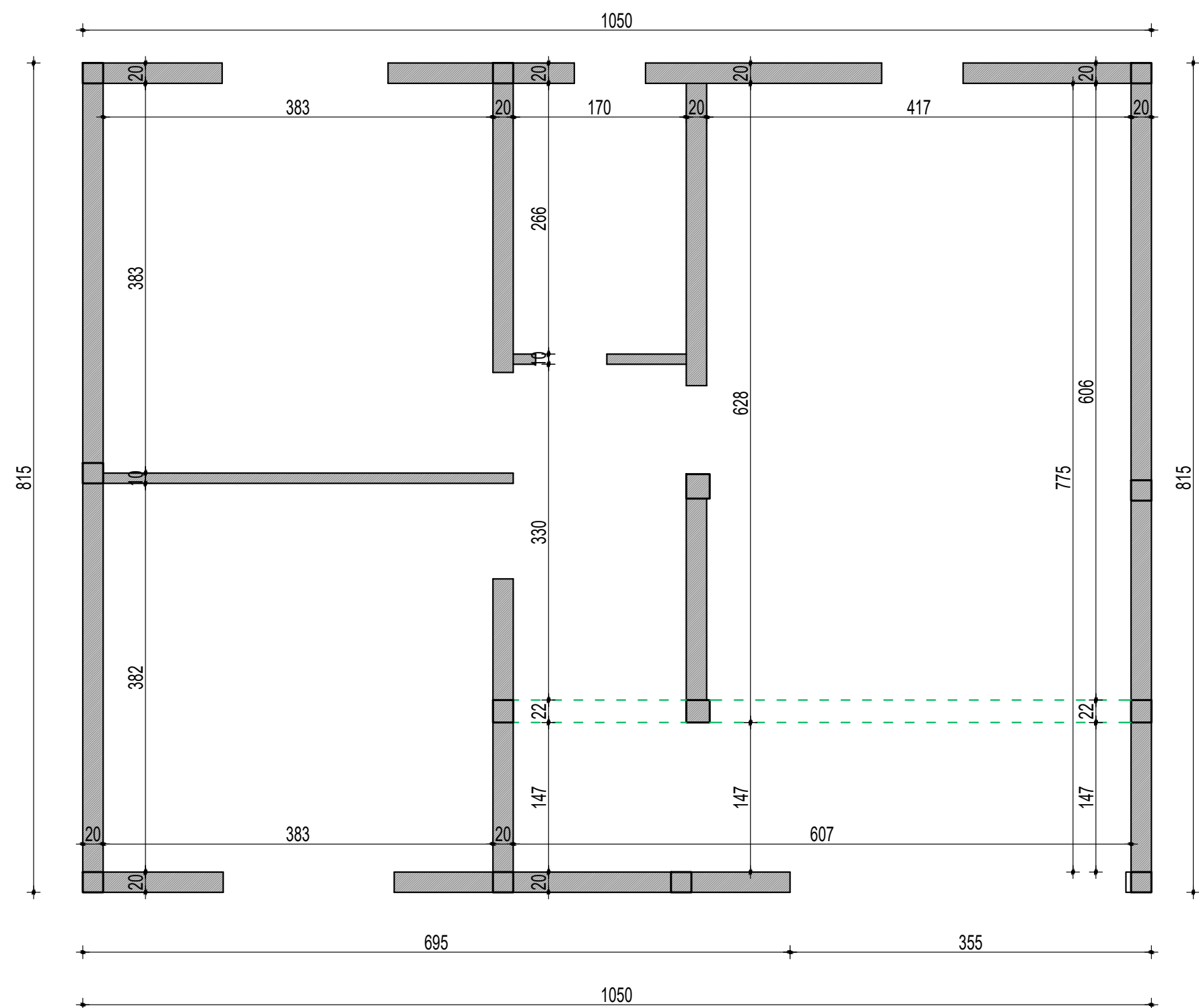
	BRGP	P POD OBJEKTOM	INDEKS IZGRAD.	INDEKS ZAUZET.	SPRATNOST
URBANISTIČKI PARAMETRI	449.54m <sup>2</sup>	168.58m <sup>2</sup>	0.80	0.30	P+2
OSTAVRENI PARAMETRI	290.67m <sup>2</sup>	152.67m <sup>2</sup>	0.52	0.27	P+1

LEGENDA

	URBANISTIČKA LINIJA
	GRAĐEVINSKA LINIJA
	LINIJA KATASTARSKIH PARCELA
	KOORDINATE URBANISTIČKE PARCELE
	KOORDINATE GRAĐEVINSKE LINIJE
	KERAMIKA
	KAMEN
	TRAVA
	ASFALT

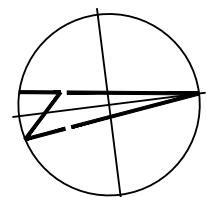


PROJEKTANT:	<b>"OA2" DOO Podgorica</b>		INVESTITOR:	<b>Slavko Šćekić</b>	
Objekat:	STAMBENI PORODIČNI OBJEKAT- rekonstrukcija		Lokacija:	DUP „TOLOŠI II - dio“, UP 417, Opština Podgorica kat. par. 3017, KO Tološi	
Glavni inženjer	Vladimir Popović dia		Vrsta tehničke dokumentacije:	IDEJNO RJEŠENJE	
Odgovorni inženjer	Vladimir Popović dia		Dio tehničke dokumentacije:	ARHITEKTURA	Razmera: 1:200
Saradnici	Zorica Popadić dia		Prilog:	<b>SITUACIJA SA PARTEROM regulacija i nivelacija</b>	
			Broj strane		
Datum izrade i M.P.	januar, 2020.god.		Datum revizije i M.P.		

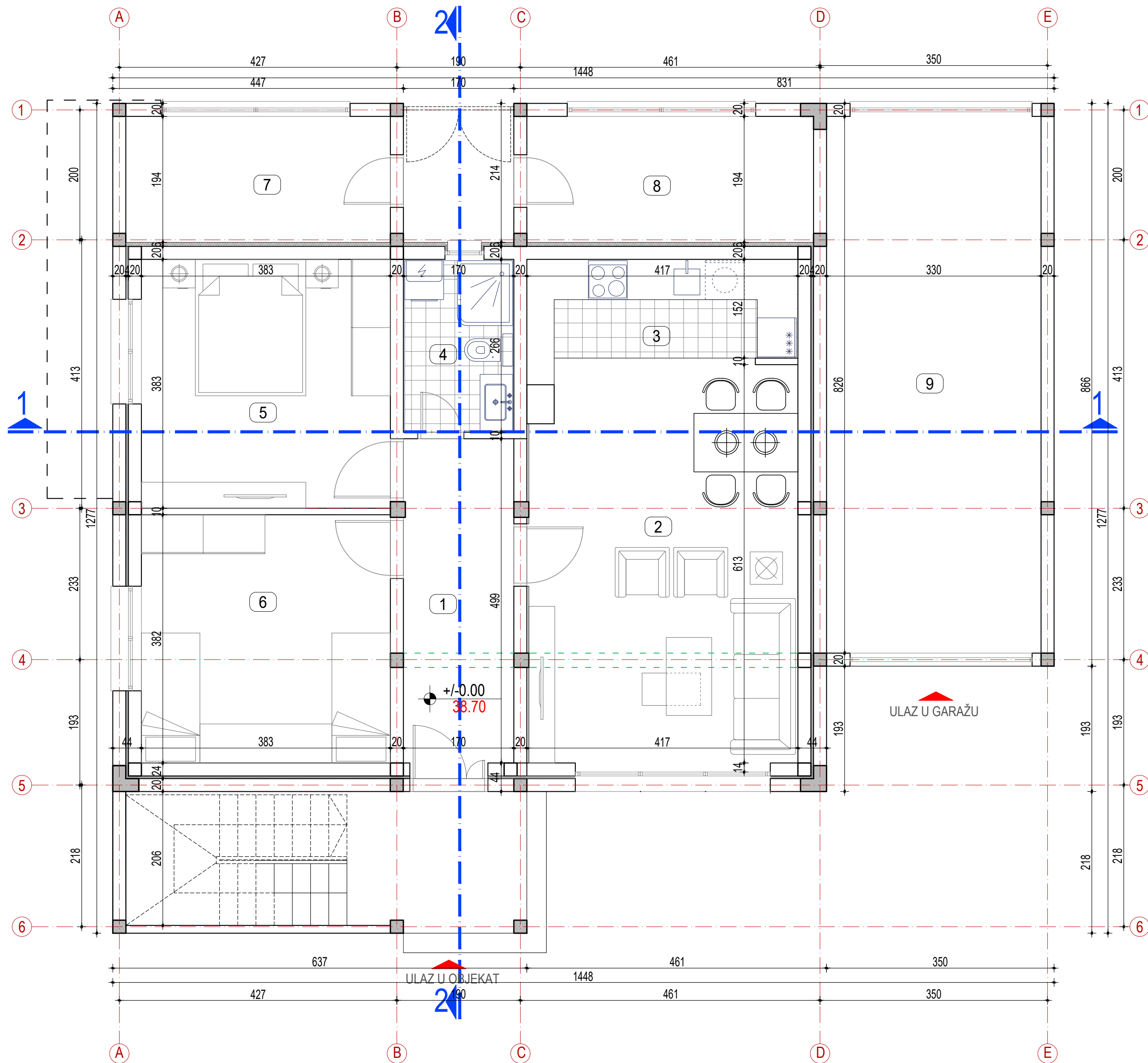


bruto površina postojećeg objekta **85.57**

LEGENDA MATERIJALA					
	Armirani beton		Štunak		Zemlja
	Opeka		Zelenilo		



PROJEKTANT:		"OA2" DOO Podgorica		INVESTITOR:		Slavko Ščekić	
Objekat:		STAMBENI PORODIČNI OBJEKAT - rekonstrukcija		Lokacija:		DUP „TOLOŠI II - dio“, UP 417, Opština Podgorica kat. par. 3017, KO Tološi	
Glavni inženjer:		Vladimir Popović dia		Vrsta tehničke dokumentacije:		IDEJNO RJEŠENJE	
Odgovorni inženjer:		Vladimir Popović dia		Dio tehničke dokumentacije:		ARHITEKTURA	
Saradnici:		Zorica Popadić dia		Prilog:		OSNOVA POSTOJEĆEG STANJA	
Datum izrade i M.P.:		januar, 2020.god.		Datum revizije i M.P.:			
				Razmera:		1:50	
				Broj priloga:		04	
				Broj strane:			

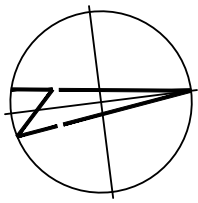


PRIZEMLJE		
1	Hodnik	8.48
2	Dnevna soba sa trpezarijom	25.46
3	Kuhinja	6.50
4	Kupatilo	4.52
5	Spavaća soba	14.66
6	Spavaća soba	14.63
7	Tehnička prostorija	7.89
8	Tehnička prostorija	8.55
9	Garaža	27.25
UKUPNO STAN		117.94

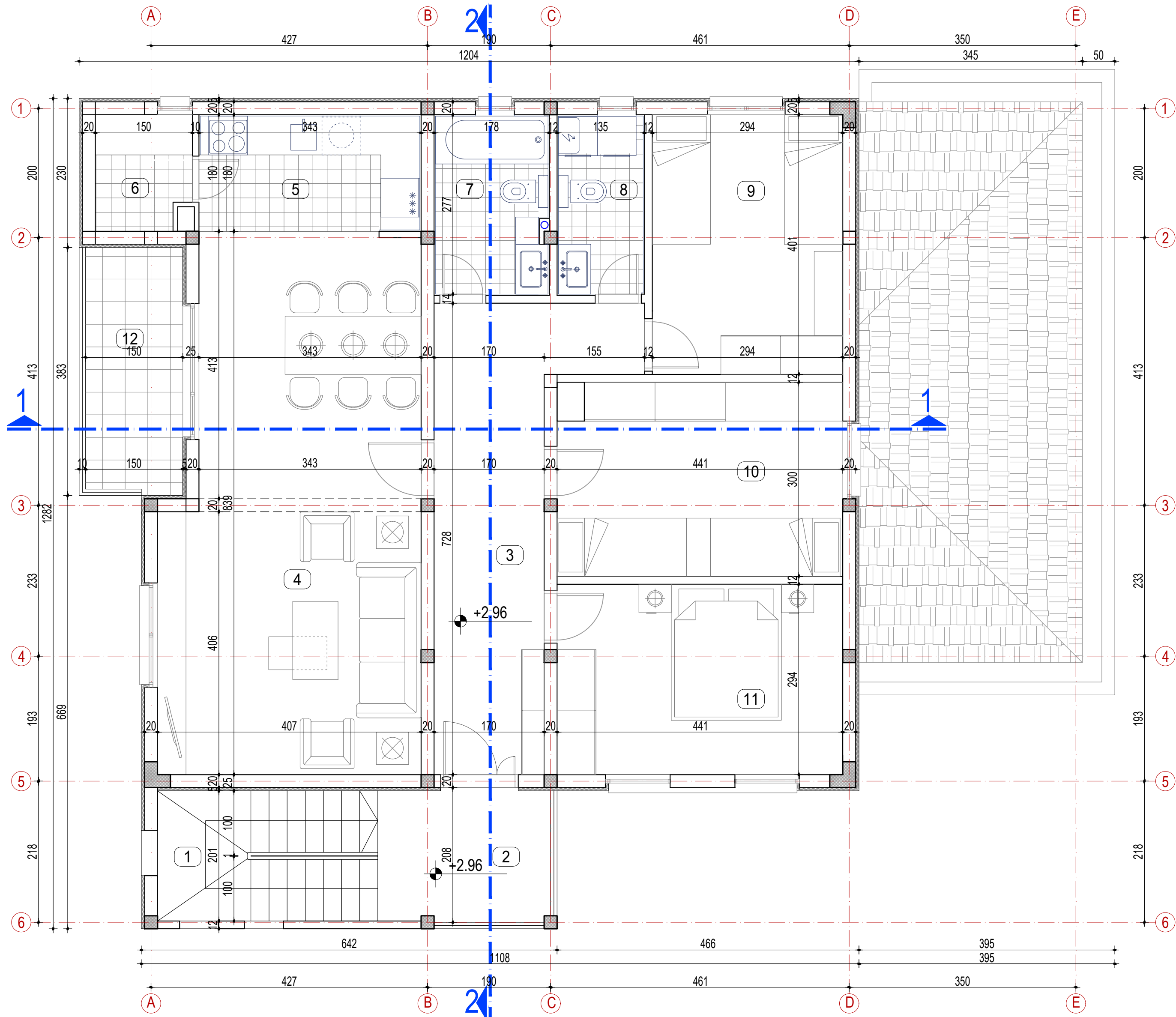
BRUTO POVRŠINA PRIZEMLJA	152.67
--------------------------	--------

LEGENDA MATERIJALA

	Armirani beton		Šijunak		Zemlja
	Opeka		Zelenilo		



PROJEKTANT:	"OA2" DOO Podgorica	INVESTITOR:	Slavko Ščekić
Objekat:	STAMBENI POROĐIČNI OBJEKAT- rekonstrukcija	Lokacija:	DUP,,TOLOŠI II - dio", UP 417, Opština Podgorica kat. par. 3017, KO Tološi
Glavni inženjer:	Vladimir Popović dia	Vrsta tehničke dokumentacije:	IDEJNO RJEŠENJE
Odgovorni inženjer:	Vladimir Popović dia	Dio tehničke dokumentacije:	ARHITEKTURA
Saradnici:	Zorica Popadić dia	Prilog:	OSNOVA PRIZEMLJA
Datum izrade i M.P.:	januar, 2020.god.	Datum revizije i M.P.:	
		Razmera:	1:50
		Broj priloga:	05
		Broj strane:	



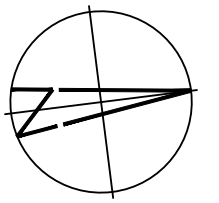
PRVI SPRAT		
1	Stepenište	6.83
2	Ulazni trem	5.37
3	Hodnik	14.08
4	Dnevna soba sa trpezarijom	31.33
5	Kuhinja	6.07
6	Ostava	2.56
7	Kupatilo	4.72
8	WC	3.60
9	Spavaća soba	11.78
10	Spavaća soba	13.23
11	Spavaća soba	19.29
12	Terasa	5.89
UKUPNO STAN		124.75

BRUTO POVRŠINA 1. SPRATA 138.00

BRGP OBJEKTA 290.67

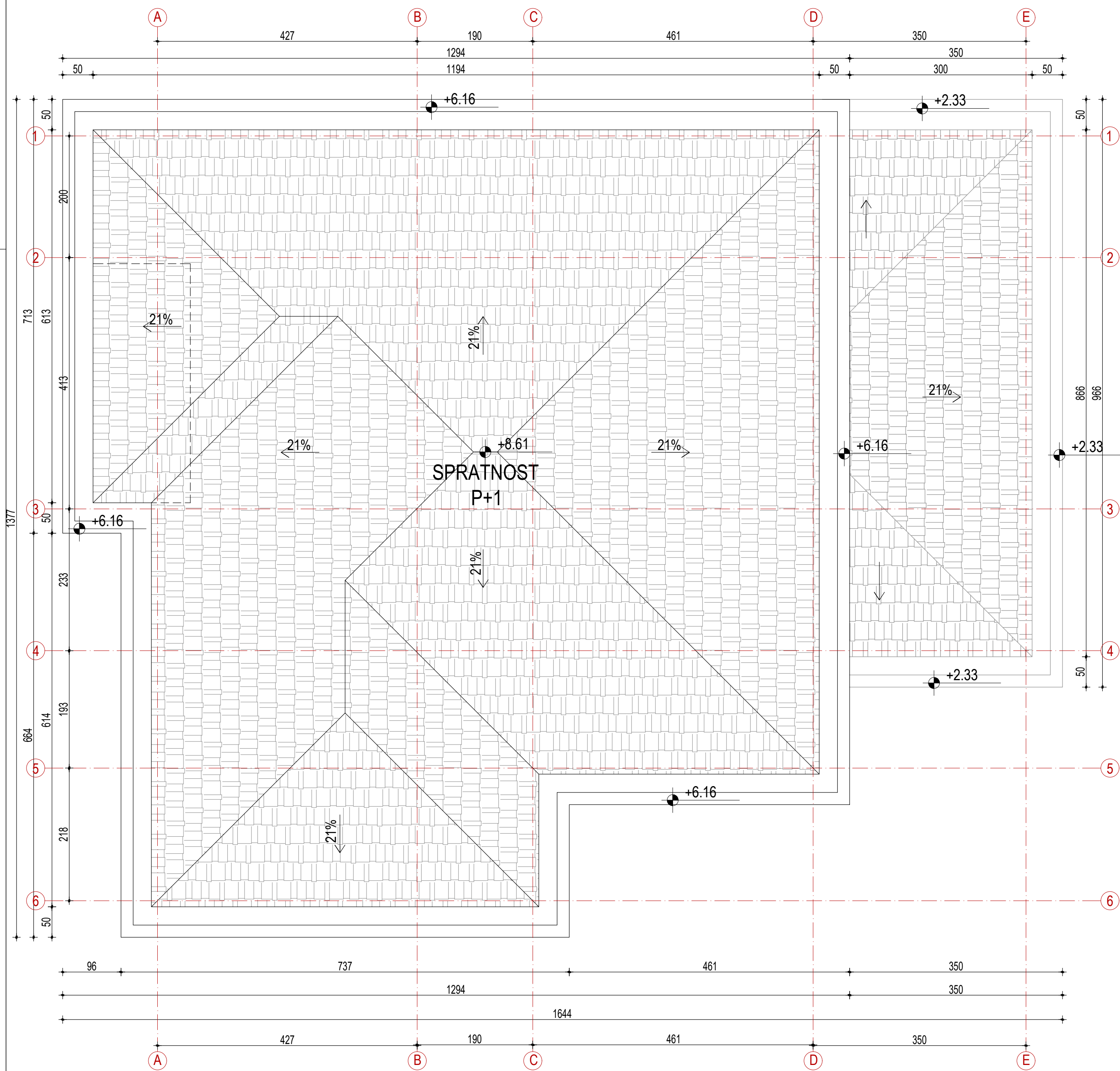
LEGENDA MATERIJALA

	Armirani beton		Šijunak		Zemlja
	Opeka		Zelenilo		



PROJEKTANT:	"OA2" DOO Podgorica		INVESTITOR:	Slavko Ščekić	
Objekat:	STAMBENI PORODIČNI OBJEKAT- rekonstrukcija		Lokacija:	DUP,,TOLOŠI II - dio", UP 417, Opština Podgorica kat. par. 3017, KO Tološi	
Glavni inženjer	Vladimir Popović dia		Vrsta tehničke dokumentacije:	IDEJNO RJEŠENJE	
Odgovorni inženjer	Vladimir Popović dia		Dio tehničke dokumentacije:	ARHITEKTURA	Razmera: 1:50
Saradnici	Zorica Popadić dia		Prilog:	OSNOVA PRVOG SPRATA	Broj priloga 06
Datum izrade i M.P.	januar, 2020.god.		Datum revizije i M.P.		

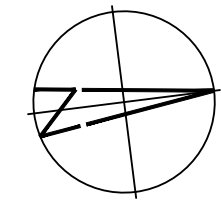




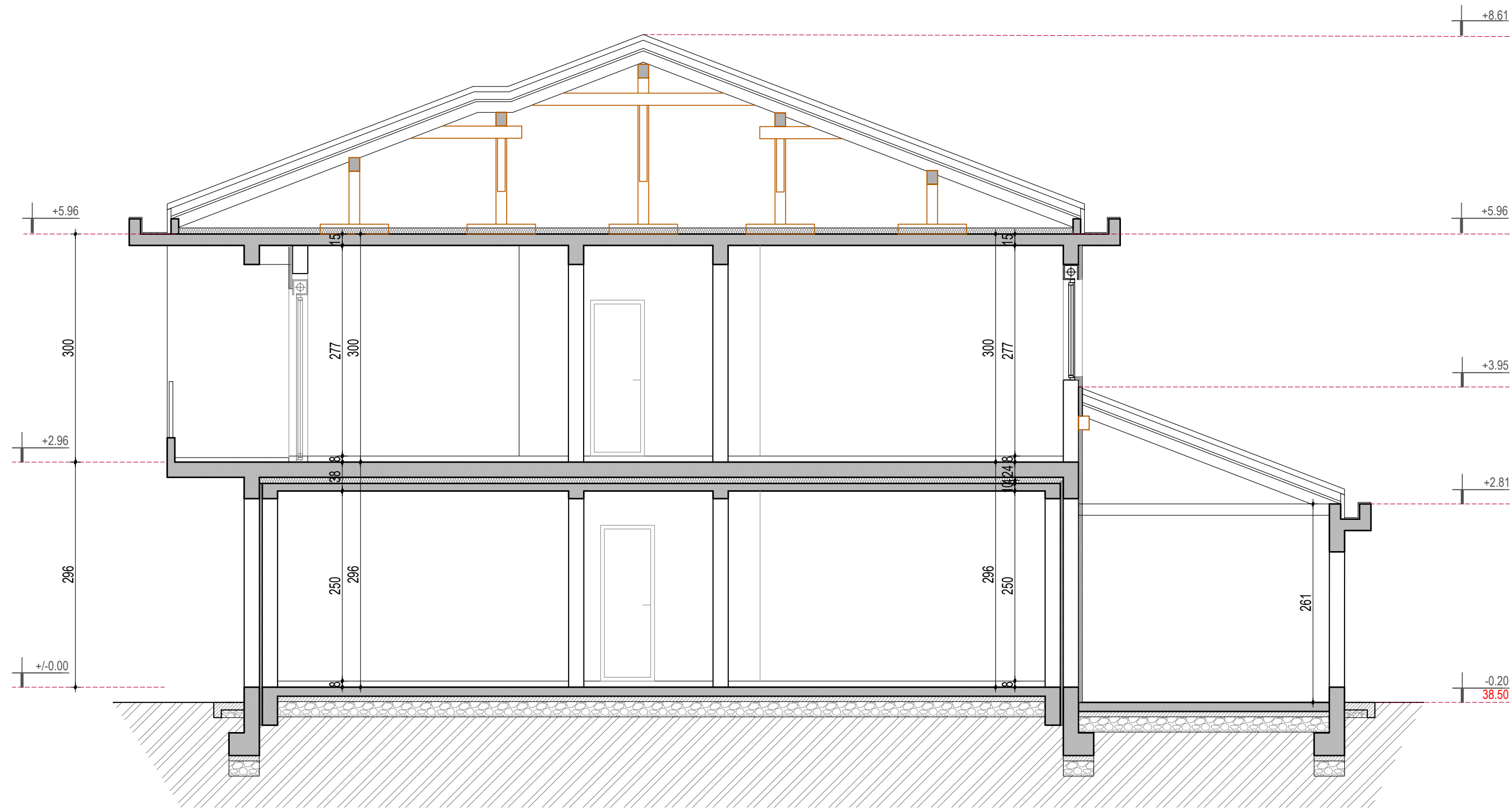
STAMBENA NETO POVRŠINA	199.00
GARAŽA I TEH. PROSTORIJE	43.69
<b>NETO POVRŠINA PRIZEMLJA</b>	
NETO POVRŠINA 1. SPRATA	124.75
UKUPNA NETO POVRŠINA OBJEKTA	242.69
<b>BRUTO POVRŠINA PRIZEMLJA</b>	
BRUTO POVRŠINA 1. SPRATA	138.00
BRGP OBJEKTA	290.67

LEGENDA MATERIJALA

	Armirani beton		Šijunak		Zemlja
	Opeka		Zelenilo		



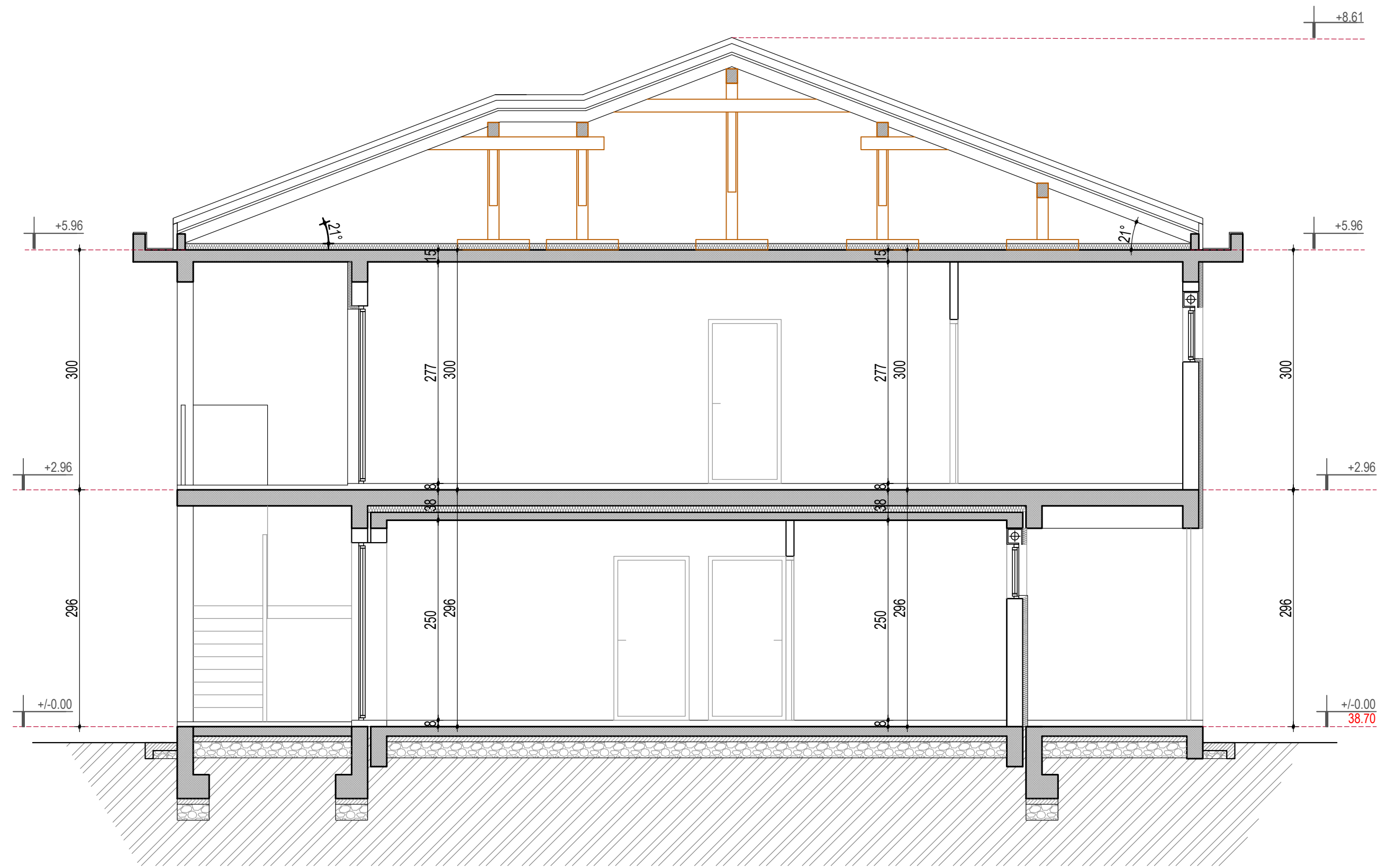
PROJEKTANT:	"OA2" DOO Podgorica	INVESTITOR:	Slavko Ščekić
Objekat:	STAMBENI PORODIČNI OBJEKAT- rekonstrukcija	Lokacija:	DUP,,TOLOŠI II - dio", UP 417, Opština Podgorica kat. par. 3017, KO Tološi
Glavni inženjer	Vladimir Popović dia	Vrsta tehničke dokumentacije:	IDEJNO RJEŠENJE
Odgovorni inženjer	Vladimir Popović dia	Dio tehničke dokumentacije:	ARHITEKTURA
Saradnici	Zorica Popadić dia	Prilog:	OSNOVA KROVA
Datum izrade i M.P.	januar, 2020.god.	Datum revizije i M.P.	
		Razmera:	1:50
		Broj priloga	07
		Broj strane	



**LEGENDA MATERIJALA**

	Armirani beton		Štunak		Zemlja
	Opeka		Zelenilo		

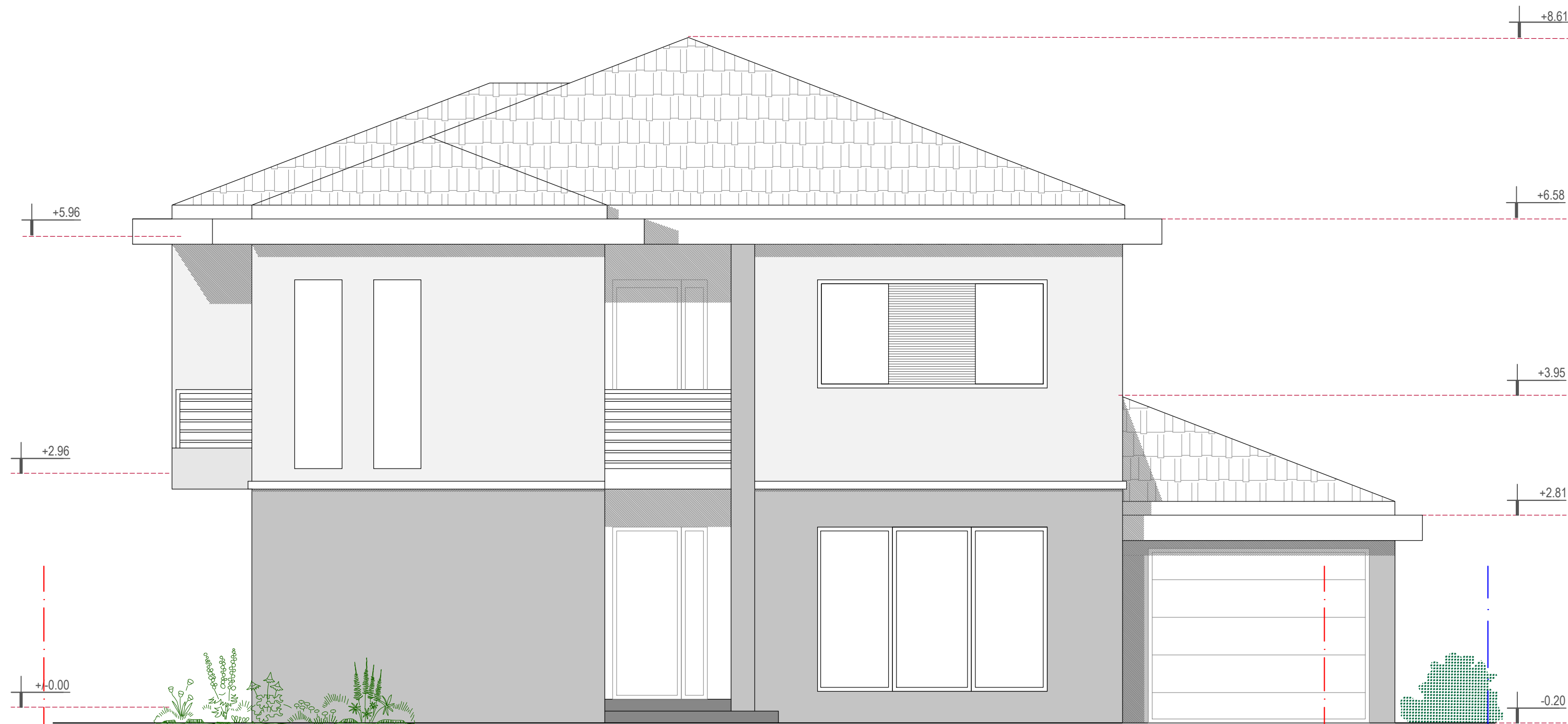
PROJEKTANT:	<b>"OA2" DOO Podgorica</b>		INVESTITOR:	<b>Slavko Ščekić</b>	
Objekat:	STAMBENI PORODIČNI OBJEKAT - rekonstrukcija		Lokacija:	DUP„TOLOŠI II - dio", UP 417, Opština Podgorica kat. par. 3017, KO Tološi	
Glavni inženjer	Vladimir Popović dia		Vrsta tehničke dokumentacije:	IDEJNO RJEŠENJE	
Odgovorni inženjer	Vladimir Popović dia		Dio tehničke dokumentacije:	ARHITEKTURA	Razmera: 1:50
Saradnici	Zorica Popadić dia		Prilog:	<b>PRESJEK 1-1</b>	Broj priloga: <b>08</b>
Datum izrade i M.P.	januar, 2020.god.		Datum revizije i M.P.		



LEGENDA MATERIJALA

	Armirani beton		Štunak		Zemlja
	Opeka		Zelenilo		

PROJEKTANT:	<b>"OA2" DOO Podgorica</b>		INVESTITOR:	<b>Slavko Ščekić</b>	
Objekat:	STAMBENI PORODIČNI OBJEKAT - rekonstrukcija		Lokacija:	DUP„TOLOŠI II - dio", UP 417, Opština Podgorica kat. par. 3017, KO Tološi	
Glavni inženjer	Vladimir Popović dia		Vrsta tehničke dokumentacije:	IDEJNO RJEŠENJE	
Odgovorni inženjer	Vladimir Popović dia		Dio tehničke dokumentacije:	ARHITEKTURA	Razmera: 1:50
Saradnici	Zorica Popadić dia		Prilog:	<b>PRESJEK 2-2</b>	Broj priloga: <b>09</b>
Datum izrade i M.P.	januar, 2020.god.		Datum revizije i M.P.		




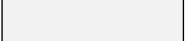


URBANISTIČKA LINIJA

GRAĐEVINSKA LINIJA

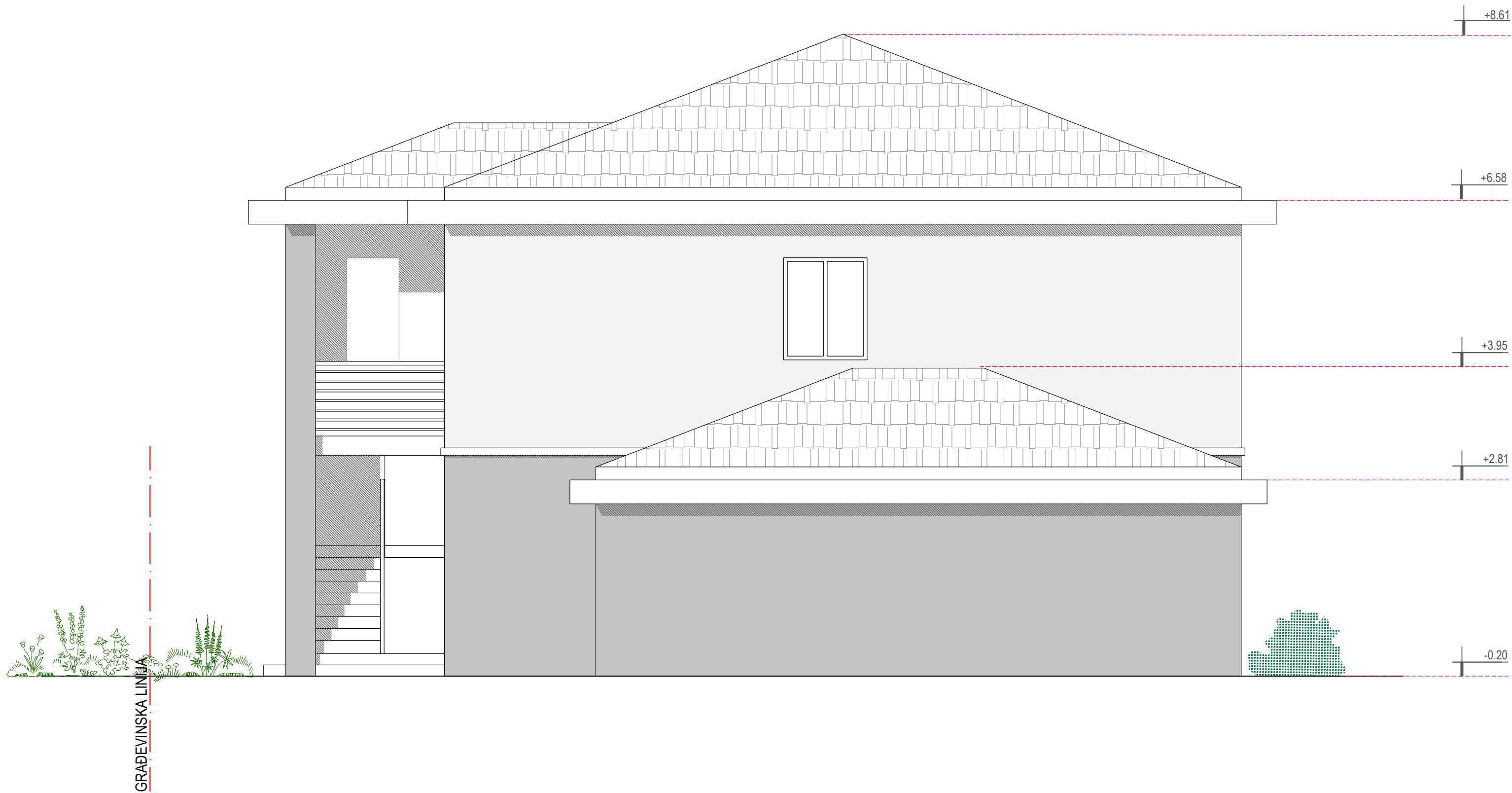
GRAĐEVINSKA LINIJA

URBANISTIČKA LINIJA





-  KOMPOZITNA DRVENA OBLOGA
-  KONTINENTAL CRIJEP
-  DEMIT FASADA boja RAL 7021
-  DEMIT FASADA boja RAL 7037

PROJEKTANT:	<b>"OA2" DOO Podgorica</b>		INVESTITOR:	<b>Slavko Ščekić</b>	
Objekat:	STAMBENI PORODIČNI OBJEKAT - rekonstrukcija		Lokacija:	DUP„TOLOŠI II - dio“, UP 417, Opština Podgorica kat. par. 3017, KO Tološi	
Glavni inženjer	Vladimir Popović dia		Vrsta tehničke dokumentacije:	IDEJNO RJEŠENJE	
Odgovorni inženjer	Vladimir Popović dia		Dio tehničke dokumentacije:	ARHITEKTURA	Razmera: 1:50
Saradnici	Zorica Popadić dia		Prilog:	ISTOČNA FASADA	Broj priloga 10 Broj strane
Datum izrade i M.P.	januar, 2020.god.		Datum revizije i M.P.		

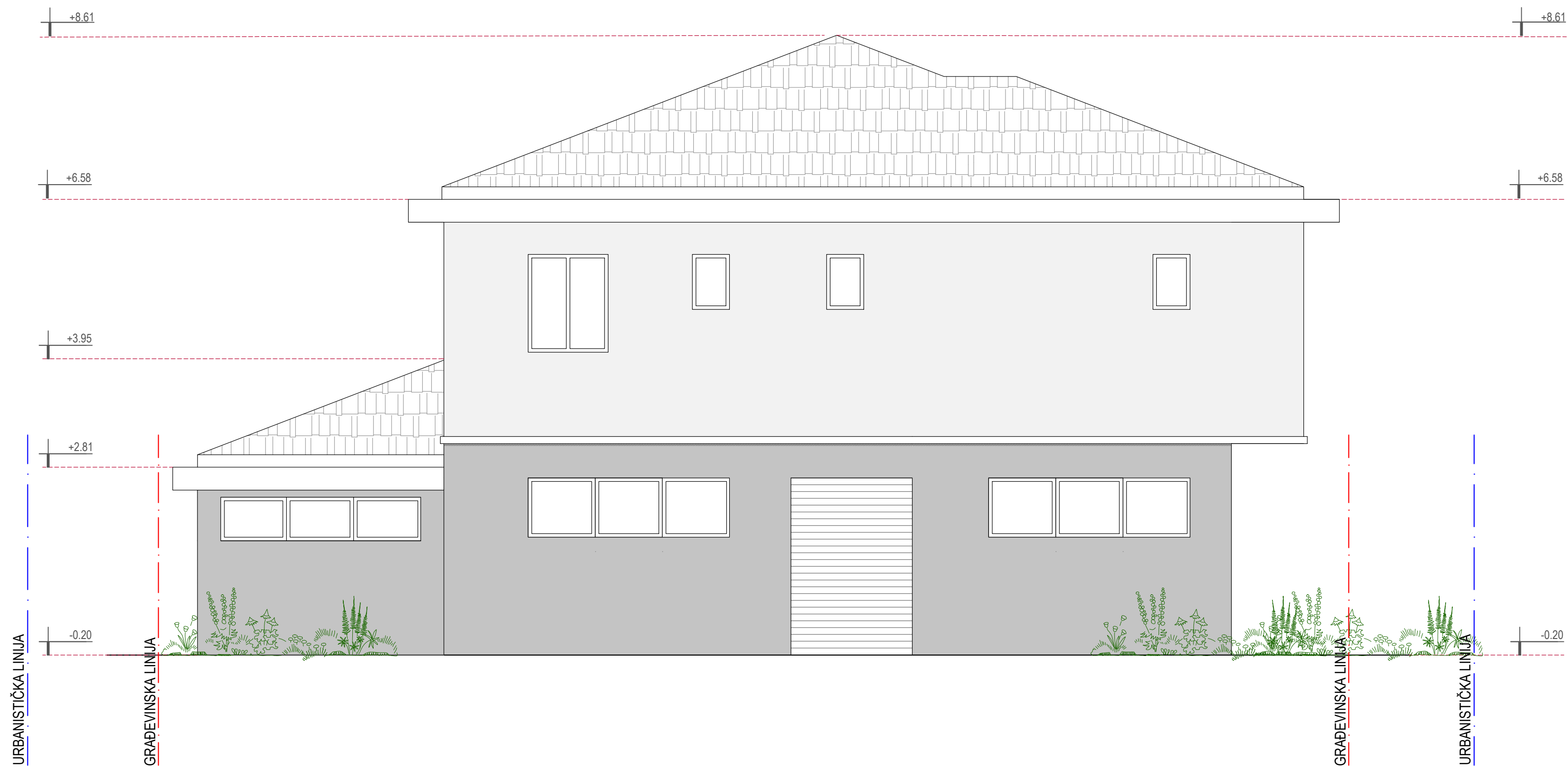
URBANISTIČKA LINIJA







GRAĐEVINSKA LINIJA

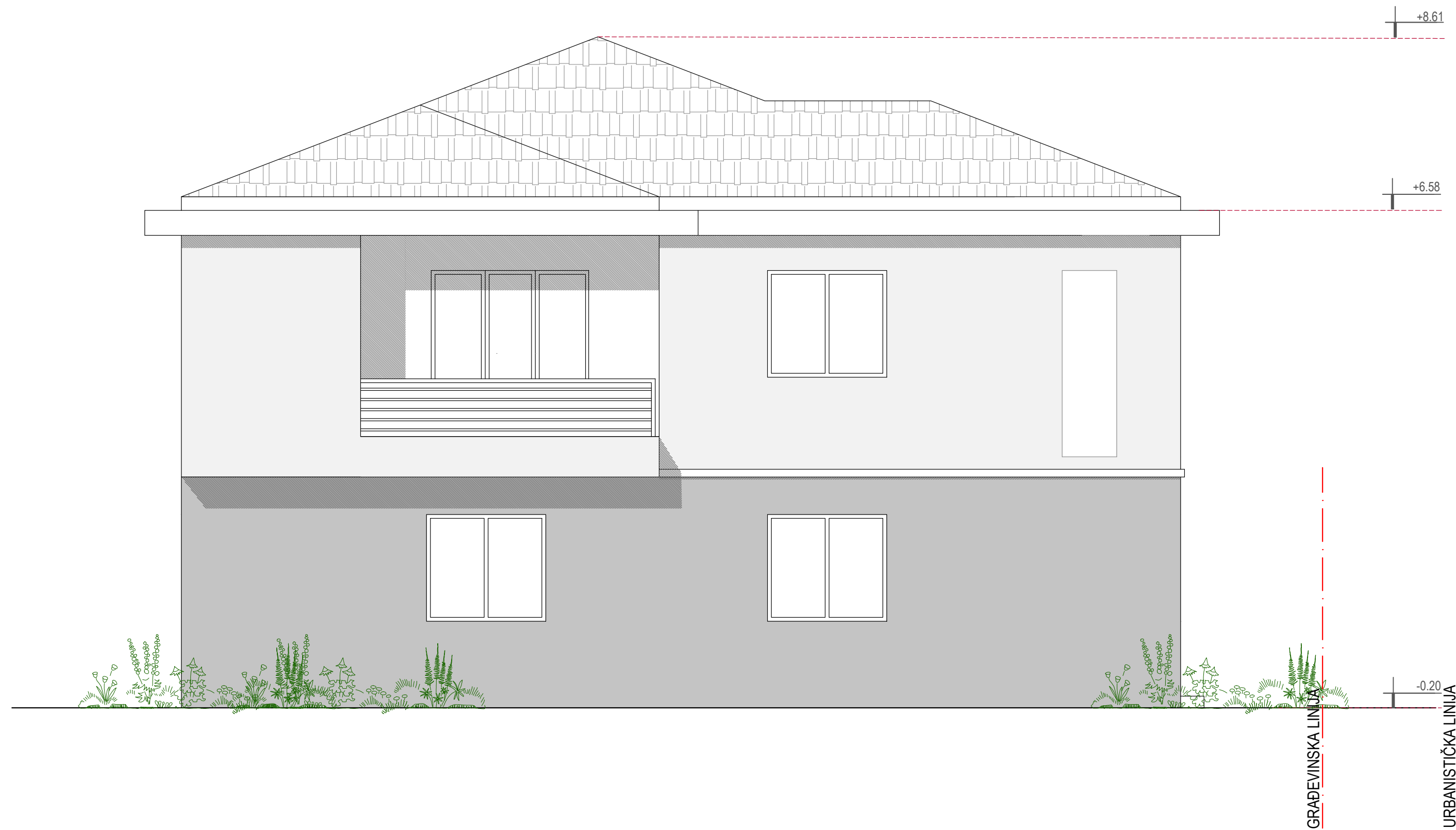
-  KOMPOZITNA DRVENA OBLOGA
-  KONTINENTAL CRIJEP
-  DEMIT FASADA boja RAL 7021
-  DEMIT FASADA boja RAL 7037





PROJEKTANT:	<b>"OA2" DOO Podgorica</b>		INVESTITOR:	<b>Slavko Ščekić</b>	
Objekat:	STAMBENI PORODIČNI OBJEKAT - rekonstrukcija		Lokacija:	DUP„TOLOŠI II - dio“, UP 417, Opština Podgorica kat. par. 3017, KO Tološi	
Glavni inženjer	<b>Vladimir Popović dia</b>		Vrsta tehničke dokumentacije:	IDEJNO RJEŠENJE	
Odgovorni inženjer	<b>Vladimir Popović dia</b>		Dio tehničke dokumentacije:	ARHITEKTURA	Razmera: 1:50
Saradnici	<b>Zorica Popadić dia</b>		Prilog:	SJEVERNA FASADA	Broj priloga: 11 Broj strane:
Datum izrade i M.P.	januar, 2020.god.		Datum revizije i M.P.		



-  KOMPOZITNA DRVENA OBLOGA
-  KONTINENTAL CRIJEP
-  DEMIT FASADA boja RAL 7021
-  DEMIT FASADA boja RAL 7037

PROJEKTANT:	"OA2" DOO Podgorica	INVESTITOR:	Slavko Ščekić
Objekat:	STAMBENI PORODIČNI OBJEKAT - rekonstrukcija	Lokacija:	DUP„TOLOŠI II - dio“, UP 417, Opština Podgorica kat. par. 3017, KO Tološi
Glavni inženjer:	Vladimir Popović dia	Vrsta tehničke dokumentacije:	IDEJNO RJEŠENJE
Odgovorni inženjer:	Vladimir Popović dia	Dio tehničke dokumentacije:	ARHITEKTURA
Saradnici:	Zorica Popadić dia	Prilog:	ZAPADNA FASADA
Datum izrade i M.P.:	januar, 2020.god.	Datum revizije i M.P.:	
		Razmera:	1:50
		Broj priloga:	12
		Broj strane:	



-  KOMPOZITNA DRVENA OBLOGA
-  KONTINENTAL CRIJEP
-  DEMIT FASADA boja RAL 7021
-  DEMIT FASADA boja RAL 7037

PROJEKTANT:	<b>"OA2" DOO Podgorica</b>		INVESTITOR:	<b>Slavko Ščekić</b>	
Objekat:	STAMBENI PORODIČNI OBJEKAT - rekonstrukcija		Lokacija:	DUP „TOLOŠI II - dio“, UP 417, Opština Podgorica kat. par. 3017, KO Tološi	
Glavni inženjer:	Vladimir Popović dia		Vrsta tehničke dokumentacije:	IDEJNO RJEŠENJE	
Odgovorni inženjer:	Vladimir Popović dia		Dio tehničke dokumentacije:	ARHITEKTURA	Razmera: 1:50
Saradnici:	Zorica Popadić dia		Prilog:	JUŽNA FASADA	Broj priloga: 13 Broj strane:
Datum izrade i M.P.:	januar, 2020.god.		Datum revizije i M.P.:		

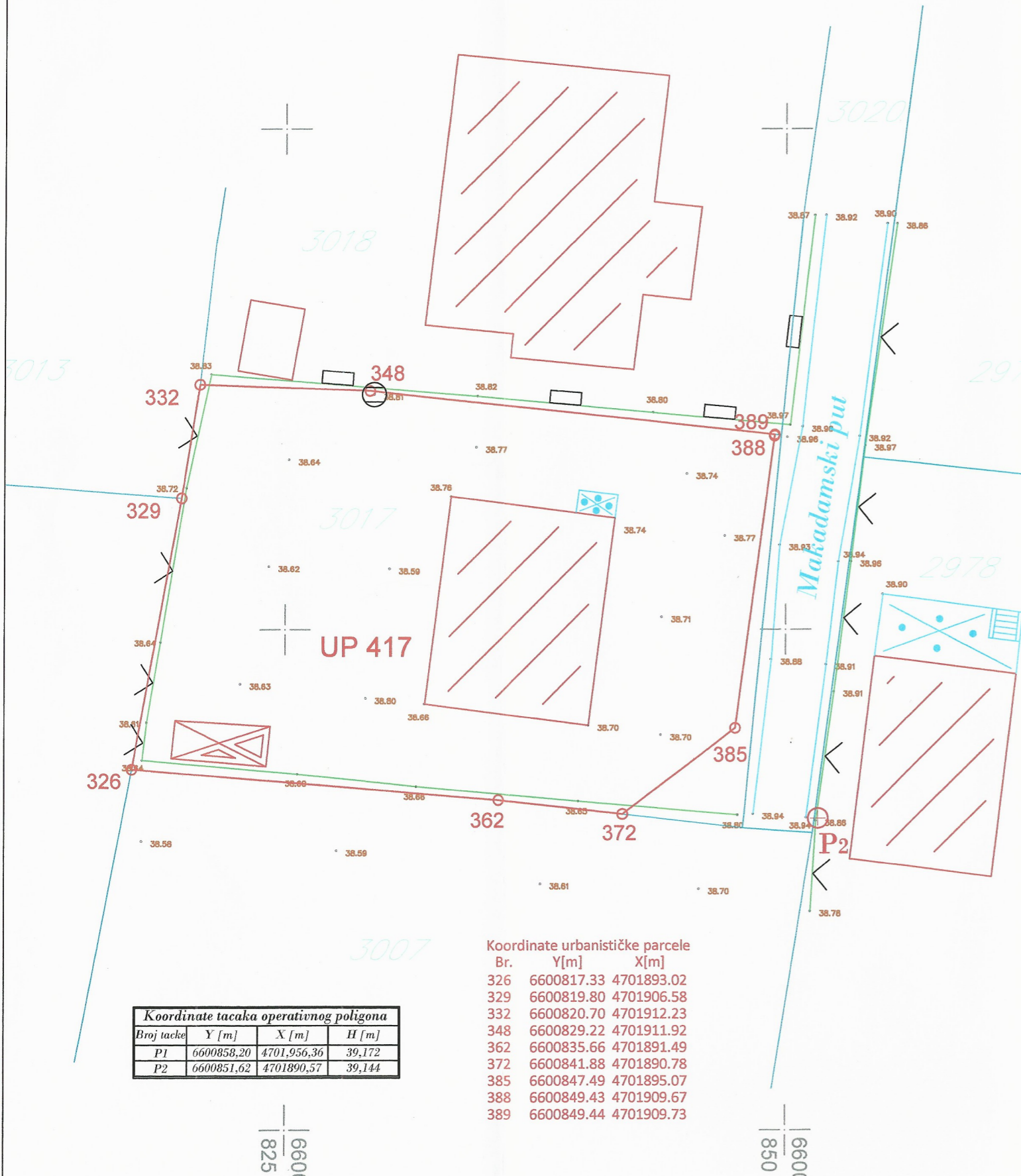
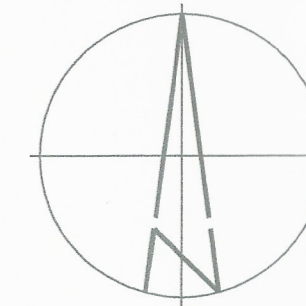
3D MODEL





PROJEKTANT:	<b>"OA2" DOO Podgorica</b>	INVESTITOR:	<b>Slavko Ščekić</b>
Objekat:	STAMBENI PORODIČNI OBJEKAT - rekonstrukcija	Lokacija:	DUP „TOLOŠI II - dio“, UP 417, Opština Podgorica kat. par. 3017, KO Tološ
Glavni inženjer	<b>Vladimir Popović dia</b>	Vrsta tehničke dokumentacije:	<b>IDEJNO RJEŠENJE</b>
Odgovorni inženjer	<b>Vladimir Popović dia</b>	Dio tehničke dokumentacije:	ARHITEKTURA
Saradnici	<b>Zorica Popadić dia</b>	Prilog:	<b>3D MODEL</b>
Datum izrade i M.P.	<b>januar, 2020.god.</b>	Datum revizije i M.P.	
		Razmera:	
		Broj priloga	<b>14</b>
		Broj strane	

# PODLOGE ZA IZRADU TEHNIČKE DOKUMENTACIJE



4701 |  
925 |

4701 |  
900 |

**LEGENDA:**

- Stambeni objekat
- Pomocni objekat
- Terasa natkrivena
- Asfalt
- Beton
- Planirana saobracajnica po DUP-u
- Granica katastarske parcele
- Granica urbanisticke parcele
- Livada, travnjak
- Sahte
- Betonski elektro stub
- Zid kao ograda
- Gvozdena ograda na zidu

**Koordinate tacaka operativnog poligona**

Broj tacke	Y [m]	X [m]	H [m]
P1	6600858,20	4701,956,36	39,172
P2	6600851,62	4701890,57	39,144

**Koordinate urbanisticke parcele**

Br.	Y[m]	X[m]
326	6600817.33	4701893.02
329	6600819.80	4701906.58
332	6600820.70	4701912.23
348	6600829.22	4701911.92
362	6600835.66	4701891.49
372	6600841.88	4701890.78
385	6600847.49	4701895.07
388	6600849.43	4701909.67
389	6600849.44	4701909.73

PROJEKTANT / DESIGN COMPANY: <b>GEO MAX GROUP d.o.o.</b> Bulevar 40, zgrada "Cijevne komerc", ulaz 3 Podgorica tel/fax +382 20 640 393 e-mail: office@geomaxgroup.com		Investitor:  <b>SLAVKO ŠČEKIĆ</b>	Broj ugovora:  Teh.broj:  Datum:
Vodeći projektant: <b>Sava Lacmanović, dipl.inž.geod.</b>	potpis 	Naziv Projekta: Geodetska situacija na urbanističkoj parceli broj 417 DUP "TOLOŠI II - dio"	Šifra objekta:
Odgovorni projektant: <b>Sava Lacmanović, dipl.inž.geod.</b>	potpis 		
Projektanti: 	Vrsta projekta: Geodetska Podloga	Šifra vrste:	Šifra djela:
Saradnici :	Sadržaj lista: Situacioni plan	Razmjera: 1:250	List br.: 1