



„CIVIL ENGINEER“ d.o.o.
Ul. 4 jula, br. 105/17;
Crna Gora, 81000 Podgorica;
PIB 02809010, PDV 30/31-09891-1

Strana 1
Telefon +382 20 611 440
e-mail contact@civilengineer.me
web www.civilengineer.me

OBRAZAC 1

elektronski potpis projektanta	elektronski potpis revidenta
--------------------------------	------------------------------

INVESTITOR¹

ŠIPČIĆ DARKO

OBJEKAT²

OBJEKAT MN-mješovite namjene

LOKACIJA³

kat.parcela broj 2170/1 K.O. Podgorica II, UP 20, Zona D, u zahvatu DUP-a "Nova Varoš 2"

VRSTA TEHNIČKE
DOKUMENTACIJE⁴

IDEJNO RJEŠENJE

PROJEKTANT⁵

"CIVIL ENGINEER" D.O.O.

ODGOVORNO LICE⁶

Aleksandar Laković, dipl.inž.građ.

GLAVNI INŽENJER⁷

Aleksandar Laković, dipl.inž.građ.

1. Naziv/ime investitora;
2. Naziv projektovanog objekta;
3. Mjesto građenja, planski dokument, urbanistička parcela, katastarska parcela;
4. Idejno rješenje, idejni projekat, glavni projekat odnosno projekat izvedenog objekta projekat (ako je u pitanju naslovna strana cjelokupne tehničke dokumentacije);
5. Naziv privrednog društva, pravnog lica odnosno preduzetnika koji je izradio tehničku dokumentaciju;
6. Ime odgovornog lica u privrednom društvu, pravnom licu odnosno ime i prezime preduzetnika;
7. Ime i prezime glavnog inženjera.



„CIVIL ENGINEER“ d.o.o.
Ul. 4 jula, br. 105/17;
Crna Gora, 81000 Podgorica;
PIB 02809010, PDV 30/31-09891-1

Strana 2
Telefon +382 20 611 440
e-mail contact@civilengineer.me
web www.civilengineer.me

elektronski potpis projektanta	elektronski potpis revidenta
--------------------------------	------------------------------

INVESTITOR¹

ŠIPČIĆ DARKO

OBJEKAT²

OBJEKAT MN-mješovite namjene

LOKACIJA³

kat.parcela broj 2170/1 K.O. Podgorica II, UP 20,
Zona D, u zahvatu DUP-a "Nova Varoš 2"

DIO TEHNIČKE
DOKUMENTACIJE⁴

IDEJNO RJEŠENJE

PROJEKTANT⁵

"CIVIL ENGINEER" D.O.O.

ODGOVORNO LICE⁶

Aleksandar Laković,dipl.inž.građ.

GLAVNI INŽENJER⁷

Aleksandar Laković,dipl.inž.građ.

SARADNICI NA PROJEKTU⁸ Jelica Babić, Spec.Sci.arh.

1. Naziv/ime investitora;
2. Naziv projektovanog objekta;
3. Mjesto građenja, planski dokument, urbanistička parcela, katastarska parcela;
4. Arhitektonski projekat, građevinski projekat, elektrotehnički projekat odnosno mašinski projekat (ako je u pitanju naslovna strana dijela tehničke dokumentacije);
5. Naziv privrednog društva, pravnog lica odnosno preduzetnika koji je izradio dio tehničke dokumentacije;
6. Ime odgovornog lica u privrednom društvu, pravnom licu odnosno ime i prezime preduzetnika;
7. Ime i prezime glavnog inženjera;
8. Ime i prezime saradnika na izradi dijela tehničke dokumentacije.



„CIVIL ENGINEER“ d.o.o.
Ul. 4 jula, br. 105/17;
Crna Gora, 81000 Podgorica;
PIB 02809010, PDV 30/31-09891-1

Strana 3
Telefon +382 20 611 440
e-mail contact@civilengineer.me
web www.civilengineer.me

SADRŽAJ POJEDINIH DJELOVA TEHNIČKE DOKUMENTACIJE-IDEJNO RJEŠENJE

- 1. Tekstualni dio**
 - Tehnički izvještaj
- 2. Numerička dokumentacija**
 - Legenda površina
- 3. Grafička dokumentacija**
 0. Šira situacija R=1:500
 1. Uža situacija R=1:200
 2. Osnova suterena R=1:50
 3. Osnova prizemlja R=1:50
 4. Osnova prvog sprata R=1:50
 5. Osnova drugog sprata R=1:50
 6. Osnova trećeg sprata R=1:50
 7. Osnova krovne ravni R=1:50
 8. Presjek A-A R=1:50
 9. Fasade R=1:50
 10. 3D vizuelizacija objekta

TEKSTUALNI DIO

TEHNIČKI IZVJEŠTAJ

TEHNIČKI IZVJEŠTAJ

za izradu Idejnog rješenja za izgradnju objekta na urbanističkoj parceli br 20, Zona D, čija je namjena površina „MN – mješovite namjene“ u zahvatu Detaljnog urbanističkog projekta „Nova Varoš“ po urbanističko tehničkim uslovima br. 08-352/18-582 izdatim 29.10.2018 god. u Podgorici.

I. UVODNI DIO

Ciljevi i svrha izrade projekta

Projektna dokumentacija izrađena je na nivou Idejnog rješenja.

Projektant je u okviru Idejnog rješenja izradio tekstualne i grafičke priloge sa potrebnim sadržajima, iz kojih se jasno mogu sagledati prostorna organizacija, funkcionalni aspekti, dimenzije elemenata, primjenjeni materijali, konstruktivni sistem.

Uslovi iz odgovarajuće prostorno-planske i urbanističke dokumentacije

Na osnovu izdatih urbanističko-tehničkih uslova, br. 08-352/18-582 izdatim 29.10.2018.god. u Podgorici, potrebno je uraditi Idejno rješenje za izgradnju objekta stambene namjene, na lokaciji UP br 20, Zona D, u zahvatu Detaljnog urbanističkog projekta „Nova Varoš 2“.

Projektnu dokumentaciju je potrebno razraditi na nivou Idejnog rješenja, a na osnovu Projektnog zadatka Investitora i urbanističko tehničkih uslova.

Naručilac je dostavio projektantu na korišćenje potrebne uslove, dobijene od nadležnih organa i organizacija.

II. LOKACIJA OBJEKTA

- Lokacija

Urbanistička parcela br 20, Zona D, u zahvatu detaljnog urbanističkog projekta „Nova Varoš 2“, u Podgorici.

Objekat je slobodnostojeći sa građevinskom linijom prikazanom u grafičkom prilogu SITUACIJA.

- Namjena

Namjena parcele je stanovanje.

Kolski pristup objektu obezbijediti preko postojeće saobraćajnice.

- Kapaciteti i gabarit objekta

Planirani vertikalni gabarit je spratnosti S+Pr+3.

Suteren

U skladu sa urbanističko tehničkim uslovima u sutereu se dobijena 28 parking mjesta. Ukupna bruto građevinska površina garaže iznosi 677.00m².

OSNOVA SUTERENA

r.br.	NAMJENA PROSTORIJE	POD	PLAFON	M2
1.	Ostava za čistačice	keramika	Malt.+disp. boja	11.20
2.	Tampon zona	keramika	Malt.+disp. boja	13.95
3.	Tehnička prostorija 1	keramika	Malt.+disp. boja	18.60
4.	Tehnička prostorija 2	keramika	Malt.+disp. boja	18.30
5.	Tehnička prostorija 3	keramika	Malt.+disp. boja	15.40
6.	Parking prostor	Industrijski pod	Malt.+disp. boja	551.25
NETO POVRŠINA PRIZEMLJA				628.70
BRUTO POVRŠINA PRIZEMLJA				677.00

Prizemlje

Po zahtjevu investitora u prizemlju objekta isprojektovano je 6 stanova. Ukupna bruto građevinska površina prizemlja iznosi 577.30m².

OSNOVA PRIZEMLJA

DVOSOBNI STANOVİ				
r.br.	STAN PD1	OBRADA PODA	PLAFON	M2
1.	Hodnik	granitna keramika	Malt.+disp. boja	6.58
2.	Toalet	granitna keramika	Malt.+disp. boja	1.72
3.	Kuhinja	granitna keramika	Malt.+disp. boja	4.70
4.	Terasa	granitna keramika	Malt.+disp. boja	2.43
5.	Dnevna soba i trpezarija	parket	Malt.+disp. boja	23.65
6.	Spavaća soba 1	parket	Malt.+disp. boja	10.87
7.	Terasa	granitna keramika	Malt.+disp. boja	3.09
8.	Spavaća soba 2	parket	Malt.+disp. boja	10.33
9.	Kupatilo	granitna keramika	Malt. + disp. boja	4.08
10.	Hodnik	granitna keramika	Malt.+disp. boja	3.08
NETO POVRŠINA STANA				69.53

r.br.	STAN PD2	OBRADA PODA	PLAFON	M2
1.	Hodnik	granitna keramika	Malt.+disp. boja	6.40
2.	Toalet	granitna keramika	Malt.+disp. boja	2.04
3.	Kupatilo	granitna keramika	Malt.+disp. boja	4.26
4.	Hodnik	granitna keramika	Malt.+disp. boja	3.23
5.	Spavaća soba 1	parket	Malt.+disp. boja	13.12
6.	Spavaća soba 2	parket	Malt.+disp. boja	9.70
7.	Terasa	granitna keramika	Malt.+disp. boja	2.54
8.	Dnevna soba i trpezarija	parket	Malt.+disp. boja	22.12
9.	Kuhinja	granitna keramika	Malt. + disp. boja	4.77
NETO POVRŠINA STANA				68.17

r.br.	STAN PD3	OBRADA PODA	PLAFON	M2
1.	Hodnik	granitna keramika	Malt.+disp. boja	5.45
2.	Toalet	granitna keramika	Malt.+disp. boja	1.76
3.	Vešeraj	granitna keramika	Malt.+disp. boja	1.48
4.	Kupatilo	granitna keramika	Malt.+disp. boja	6.72
5.	Hodnik	granitna keramika	Malt.+disp. boja	4.29
6.	Spavaća soba 1	parket	Malt.+disp. boja	11.37
7.	Spavaća soba 2	parket	Malt.+disp. boja	11.70
8.	Terasa	granitna keramika	Malt.+disp. boja	3.31
9.	Dnevna soba i trpezarija	parket	Malt. + disp. boja	25.35
10.	Kuhinja	granitna keramika	Malt. + disp. boja	7.42
NETO POVRŠINA STANA				77.85

JEDNOSOBNI STANOVI				
r.br.	STAN PJ1	OBRADA PODA	PLAFON	M2
1.	Hodnik	granitna keramika	Malt.+disp. boja	3.95
2.	Kupatilo	granitna keramika	Malt.+disp. boja	4.25
3.	Spavaća soba 1	granitna keramika	Malt.+disp. boja	10.06
4.	Terasa	parket	Malt.+disp. boja	3.02
5.	Dnevna soba i trpezarija	parket	Malt.+disp. boja	19.42
6.	Kuhinja	granitna keramika	Malt.+disp. boja	4.30
NETO POVRŠINA STANA				45.60

r.br.	STAN PJ2	OBRADA PODA	PLAFON	M2
1.	Hodnik	granitna keramika	Malt.+disp. boja	5.46
2.	Kupatilo	granitna keramika	Malt.+disp. boja	4.68
3.	Spavaća soba 1	granitna keramika	Malt.+disp. boja	12.46
4.	Terasa	parket	Malt.+disp. boja	3.84
5.	Dnevna soba i trpezarija	parket	Malt.+disp. boja	25.33
6.	Kuhinja	granitna keramika	Malt.+disp. boja	7.48
NETO POVRŠINA STANA				59.25

TROSOBNI STANOVİ				
r.br.	STAN PT1	OBRADA PODA	PLAFON	M2
1.	Hodnik	granitna keramika	Malt.+disp. boja	6.99
2.	Dnevna soba i trpezarija	parket	Malt.+disp. boja	44.44
3.	Kuhinja	granitna keramika	Malt.+disp. boja	5.58
4.	Terasa	granitna keramika	Malt.+disp. boja	8.04
5.	Kupatilo	granitna keramika	Malt.+disp. boja	3.31
6.	Kupatilo	granitna keramika	Malt.+disp. boja	4.95
7.	Hodnik	granitna keramika	Malt.+disp. boja	4.42
8.	Spavaća soba 1	granitna keramika	Malt.+disp. boja	14.75
9.	Terasa	granitna keramika	Malt.+disp. boja	2.60
10.	Spavaća soba 2	parket	Malt.+disp. boja	9.85
11.	Spavaća soba 3	parket	Malt.+disp. boja	15.83
12.	Terasa	granitna keramika	Malt.+disp. boja	3.73
NETO POVRŠINA STANA				124.49

1.1	Vjetrobran	granitna keramika	Malt.+disp. boja	6.20
1.2	Hodnik	granitna keramika	Malt.+disp. boja	43.61

Neto površina prizemlja			494.71m ²
Bruto površina prizemlja			577.30m ²

1.2.3 SPRAT

DVOSOBNI STANOVİ				
r.br.	STAN ID1, IID1, IIID1	OBRADA PODA	PLAFON	M2
1.	Hodnik	granitna keramika	Malt.+disp. boja	7.98
2.	Toalet	granitna keramika	Malt.+disp. boja	1.72
3.	Kuhinja	granitna keramika	Malt.+disp. boja	4.70
4.	Terasa	granitna keramika	Malt.+disp. boja	3.34
5.	Dnevna soba i trpezarija	parket	Malt.+disp. boja	23.65
6.	Terasa	granitna keramika	Malt.+disp. boja	4.68
7.	Spavaća soba 1	parket	Malt.+disp. boja	10.87
8.	Terasa	granitna keramika	Malt.+disp. boja	3.09
9.	Spavaća soba 2	parket	Malt. + disp. boja	10.33
10.	Kupatilo	granitna keramika	Malt.+disp. boja	4.08
11.	Hodnik	granitna keramika	Malt.+disp. boja	3.08
NETO POVRŠINA STANA				77.52

r.br.	STAN ID2,IID2,IIID2	OBRADA PODA	PLAFON	M2
1.	Hodnik	granitna keramika	Malt.+disp. boja	5.45
2.	Toalet	granitna keramika	Malt.+disp. boja	1.76
3.	Vešeraj	granitna keramika	Malt.+disp. boja	1.48
4.	Kupatilo	granitna keramika	Malt.+disp. boja	4.29
5.	Hodnik	granitna keramika	Malt.+disp. boja	11.37
6.	Spavaća soba 1	parket	Malt.+disp. boja	11.70
7.	Spavaća soba 2	parket	Malt.+disp. boja	3.65
8.	Terasa	granitna keramika	Malt. + disp. boja	10.33
9.	Dnevna soba i trpezarija	parket	Malt.+disp. boja	4.08
10.	Kuhinja	granitna keramika	Malt.+disp. boja	3.08
NETO POVRŠINA STANA				77.52

JEDNOSOBNI STANOVİ				
r.br.	STAN IJ1,IIJ1,IIIJ1	OBRADA PODA	PLAFON	M2
1.	Hodnik	granitna keramika	Malt.+disp. boja	3.37
2.	Kupatilo	granitna keramika	Malt.+disp. boja	3.75
3.	Spavaća soba 1	parket	Malt.+disp. boja	12.61
4.	Terasa	granitna keramika	Malt.+disp. boja	4.30
5.	Dnevna soba i trpezarija	parket	Malt.+disp. boja	17.90
6.	Kuhinja	granitna keramika	Malt.+disp. boja	3.44
NETO POVRŠINA STANA				45.37

r.br.	STAN IJ2,IIJ2,IIIJ2	OBRADA PODA	PLAFON	M2
1.	Hodnik	granitna keramika	Malt.+disp. boja	3.68
2.	Kupatilo	granitna keramika	Malt.+disp. boja	3.75
3.	Spavaća soba 1	parket	Malt.+disp. boja	9.59
4.	Terasa	granitna keramika	Malt.+disp. boja	3.28
5.	Dnevna soba i trpezarija	parket	Malt.+disp. boja	18.15
6.	Kuhinja	granitna keramika	Malt.+disp. boja	3.71
NETO POVRŠINA STANA				42.16

r.br.	STAN IJ3,IIJ3,IIIJ3	OBRADA PODA	PLAFON	M2
1.	Hodnik	granitna keramika	Malt.+disp. boja	3.95
2.	Kupatilo	granitna keramika	Malt.+disp. boja	4.25
3.	Spavaća soba 1	parket	Malt.+disp. boja	10.06
4.	Terasa	granitna keramika	Malt.+disp. boja	3.62
5.	Dnevna soba i trpezarija	parket	Malt.+disp. boja	19.42
6.	Kuhinja	granitna keramika	Malt.+disp. boja	4.30
NETO POVRŠINA STANA				45.60

r.br.	STAN IJ4,IIJ4	OBRADA PODA	PLAFON	M2
1.	Hodnik	granitna keramika	Malt.+disp. boja	5.46

2.	Kupatilo	granitna keramika	Malt.+disp. boja	4.68
3.	Spavaća soba 1	parket	Malt.+disp. boja	12.46
4.	Terasa	granitna keramika	Malt.+disp. boja	3.84
5.	Dnevna soba i trpezarija	parket	Malt.+disp. boja	25.33
6.	Kuhinja	granitna keramika	Malt.+disp. boja	7.48
NETO POVRŠINA STANA				59.25

r.br.	STAN IIIG	OBRADA PODA	PLAFON	M2
1.	Hodnik	granitna keramika	Malt.+disp. boja	4.19
2.	Kupatilo	granitna keramika	Malt.+disp. boja	3.39
3.	Dnevna soba	parket	Malt.+disp. boja	16.62
4.	Terasa	granitna keramika	Malt.+disp. boja	3.62
5.	Kuhinja i trpezarija	granitna keramika	Malt.+disp. boja	17.80
NETO POVRŠINA STANA				45.62

TROSOBNI STANOVI				
r.br.	STAN PT1, PT2, PT3	OBRADA PODA	PLAFON	M2
1.	Hodnik	granitna keramika	Malt.+disp. boja	6.99
2.	Dnevna soba i trpezarija	parket	Malt.+disp. boja	44.44
3.	Kuhinja	granitna keramika	Malt.+disp. boja	5.58
4.	Terasa	granitna keramika	Malt.+disp. boja	8.04
5.	Kupatilo	granitna keramika	Malt.+disp. boja	3.31
6.	Kupatilo	granitna keramika	Malt.+disp. boja	4.95
7.	Hodnik	granitna keramika	Malt.+disp. boja	4.42
8.	Spavaća soba 1	parket	Malt.+disp. boja	14.75
9.	Terasa	granitna keramika	Malt.+disp. boja	2.60
10.	Spavaća soba 2	parket	Malt.+disp. boja	9.85
11.	Spavaća soba 3	parket	Malt.+disp. boja	15.83
12.	Terasa	granitna keramika	Malt.+disp. boja	3.73
NETO POVRŠINA STANA				124.49

1.1	Hodnik	granitna keramika	Malt.+disp. boja	31.50
-----	--------	-------------------	------------------	-------

Neto površina prvog sprata		504.00m ²
Bruto površina prvog sprata		584.23m ²

Neto površina drugog sprata		504.00m ²
Bruto površina drugog sprata		584.23m ²

Neto površina trećeg sprata		504.00m ²
Bruto površina trećeg sprata		584.23m ²

- Arhitektonsko oblikovanje

Prilikom projektovanja ispoštovani su svi urbanističko tehnički uslovi koji su dati od strane nadležnog organa.

Arhitektonsko – urbanističko rješenje objekta je u funkcionalnom i oblikovnom smislu riješeno racionalno i u skladu sa njegovom namjenom, a pri tome je dobijeno unikatno i kvalitetno rješenje.

Fasadni zidovi

Fasadni zidovi su debljine 20cm. Fasade objekta riješene su kao savremene, u skladu sa lokacijom i namjenom objekta. Veći dio fasade sačinjava demit fasada u debljini od 5 i 3cm sa završnom obradom - bavalit.

Unutrašnji zidovi

Unutrašnji zidovi koji nemaju konstruktivnu ulogu su pregradni .Svi unutrašnji zidovi koji dijele stanove jedan od drugoga su od blok opeke debljine 20cm a pregradni zidovi unutar stanova su od šuplje opeke debljine 10cm. Završna obrada svih unutrašnjih zidova je malter debljine 2,5cm sa završnim slojem od jupola.

- ENTERIJERSKA OBRADA

Unutrašnja završna obrada podova, zidova, i plafona treba da bude prilagođena zahtjevima i standardima za objekte ove namjene.

Podovi

U ulaznom dijelu, hodnicima, spoljnjem stepeništu, terasama, kuhinji i kupatilu, podovi su predviđeni od granitne keramike, u dnevnim boravcima i spavaćim sobama predviđen je parket.

Plafoni

U svim prostorijama plafoni su predviđeni da se malterišu, gletuju i završno obrade jupolom.

Odgovorni projektant:

arh. Aleksa Dajović, dipl.inž.arh.

Numerička dokumentacija

- Kapaciteti i gabarit objekta

Planirani vertikalni gabarit je spratnosti S+Pr+3.

Suteren

U skladu sa urbanističko tehničkim uslovima u sutereu se dobijena 28 parking mjesta. Ukupna bruto građevinska površina garaže iznosi 677.00m².

OSNOVA SUTERENA

r.br.	NAMJENA PROSTORIJE	POD	PLAFON	M2
1.	Ostava za čistačice	keramika	Malt.+disp. boja	11.20
2.	Tampon zona	keramika	Malt.+disp. boja	13.95
3.	Tehnička prostorija 1	keramika	Malt.+disp. boja	18.60
4.	Tehnička prostorija 2	keramika	Malt.+disp. boja	18.30
5.	Tehnička prostorija 3	keramika	Malt.+disp. boja	15.40
6.	Parking prostor	Industrijski pod	Malt.+disp. boja	551.25
NETO POVRŠINA PRIZEMLJA				628.70
BRUTO POVRŠINA PRIZEMLJA				677.00

Prizemlje

Po zahtjevu investitora u prizemlju objekta isprojektovano je 6 stanova. Ukupna bruto građevinska površina prizemlja iznosi 577.30m².

DVOSOBNI STANovi				
r.br.	STAN PD1	OBRADA PODA	PLAFON	M2
1.	Hodnik	granitna keramika	Malt.+disp. boja	6.58
2.	Toalet	granitna keramika	Malt.+disp. boja	1.72
3.	Kuhinja	granitna keramika	Malt.+disp. boja	4.70
4.	Terasa	granitna keramika	Malt.+disp. boja	2.43
5.	Dnevna soba i trpezarija	parket	Malt.+disp. boja	23.65
6.	Spavaća soba 1	parket	Malt.+disp. boja	10.87
7.	Terasa	granitna keramika	Malt.+disp. boja	3.09
8.	Spavaća soba 2	parket	Malt.+disp. boja	10.33
9.	Kupatilo	granitna keramika	Malt. + disp. boja	4.08
10.	Hodnik	granitna keramika	Malt.+disp. boja	3.08
NETO POVRŠINA STANA				69.53

r.br.	STAN PD2	OBRADA PODA	PLAFON	M2
1.	Hodnik	granitna keramika	Malt.+disp. boja	6.40
2.	Toalet	granitna keramika	Malt.+disp. boja	2.04
3.	Kupatilo	granitna keramika	Malt.+disp. boja	4.26
4.	Hodnik	granitna keramika	Malt.+disp. boja	3.23
5.	Spavaća soba 1	parket	Malt.+disp. boja	13.12
6.	Spavaća soba 2	parket	Malt.+disp. boja	9.70
7.	Terasa	granitna keramika	Malt.+disp. boja	2.54
8.	Dnevna soba i trpezarija	parket	Malt.+disp. boja	22.12
9.	Kuhinja	granitna keramika	Malt. + disp. boja	4.77
NETO POVRŠINA STANA				68.17

r.br.	STAN PD3	OBRADA PODA	PLAFON	M2
1.	Hodnik	granitna keramika	Malt.+disp. boja	5.45
2.	Toalet	granitna keramika	Malt.+disp. boja	1.76
3.	Vešeraj	granitna keramika	Malt.+disp. boja	1.48
4.	Kupatilo	granitna keramika	Malt.+disp. boja	6.72
5.	Hodnik	granitna keramika	Malt.+disp. boja	4.29
6.	Spavaća soba 1	parket	Malt.+disp. boja	11.37
7.	Spavaća soba 2	parket	Malt.+disp. boja	11.70
8.	Terasa	granitna keramika	Malt.+disp. boja	3.31
9.	Dnevna soba i trpezarija	parket	Malt. + disp. boja	25.35
10.	Kuhinja	granitna keramika	Malt. + disp. boja	7.42
NETO POVRŠINA STANA				77.85

JEDNOSOBNI STANOVI				
r.br.	STAN PJ1	OBRADA PODA	PLAFON	M2
1.	Hodnik	granitna keramika	Malt.+disp. boja	3.95
2.	Kupatilo	granitna keramika	Malt.+disp. boja	4.25
3.	Spavaća soba 1	granitna keramika	Malt.+disp. boja	10.06
4.	Terasa	parket	Malt.+disp. boja	3.02
5.	Dnevna soba i trpezarija	parket	Malt.+disp. boja	19.42
6.	Kuhinja	granitna keramika	Malt.+disp. boja	4.30
NETO POVRŠINA STANA				45.60

r.br.	STAN PJ2	OBRADA PODA	PLAFON	M2
1.	Hodnik	granitna keramika	Malt.+disp. boja	5.46
2.	Kupatilo	granitna keramika	Malt.+disp. boja	4.68
3.	Spavaća soba 1	granitna keramika	Malt.+disp. boja	12.46
4.	Terasa	parket	Malt.+disp. boja	3.84
5.	Dnevna soba i trpezarija	parket	Malt.+disp. boja	25.33
6.	Kuhinja	granitna keramika	Malt.+disp. boja	7.48
NETO POVRŠINA STANA				59.25

TROSOBNI STANOVİ				
r.br.	STAN PT1	OBRADA PODA	PLAFON	M2
1.	Hodnik	granitna keramika	Malt.+disp. boja	6.99
2.	Dnevna soba i trpezarija	parket	Malt.+disp. boja	44.44
3.	Kuhinja	granitna keramika	Malt.+disp. boja	5.58
4.	Terasa	granitna keramika	Malt.+disp. boja	8.04
5.	Kupatilo	granitna keramika	Malt.+disp. boja	3.31
6.	Kupatilo	granitna keramika	Malt.+disp. boja	4.95
7.	Hodnik	granitna keramika	Malt.+disp. boja	4.42
8.	Spavaća soba 1	granitna keramika	Malt.+disp. boja	14.75
9.	Terasa	granitna keramika	Malt.+disp. boja	2.60
10.	Spavaća soba 2	parket	Malt.+disp. boja	9.85
11.	Spavaća soba 3	parket	Malt.+disp. boja	15.83
12.	Terasa	granitna keramika	Malt.+disp. boja	3.73
NETO POVRŠINA STANA				124.49

1.1	Vjetrobran	granitna keramika	Malt.+disp. boja	6.20
1.2	Hodnik	granitna keramika	Malt.+disp. boja	43.61

Neto površina prizemlja			494.71m ²
Bruto površina prizemlja			577.30m ²

1.2.3 SPRAT

DVOSOBNI STANOVİ				
r.br.	STAN ID1,IID1,IIID1	OBRADA PODA	PLAFON	M2
1.	Hodnik	granitna keramika	Malt.+disp. boja	7.98
2.	Toalet	granitna keramika	Malt.+disp. boja	1.72
3.	Kuhinja	granitna keramika	Malt.+disp. boja	4.70
4.	Terasa	granitna keramika	Malt.+disp. boja	3.34
5.	Dnevna soba i trpezarija	parket	Malt.+disp. boja	23.65
6.	Terasa	granitna keramika	Malt.+disp. boja	4.68
7.	Spavaća soba 1	parket	Malt.+disp. boja	10.87
8.	Terasa	granitna keramika	Malt.+disp. boja	3.09
9.	Spavaća soba 2	parket	Malt. + disp. boja	10.33
10.	Kupatilo	granitna keramika	Malt.+disp. boja	4.08
11.	Hodnik	granitna keramika	Malt.+disp. boja	3.08
NETO POVRŠINA STANA				77.52

r.br.	STAN ID2, IID2, IIID2	OBRADA PODA	PLAFON	M2
1.	Hodnik	granitna keramika	Malt.+disp. boja	5.45
2.	Toalet	granitna keramika	Malt.+disp. boja	1.76
3.	Vešeraj	granitna keramika	Malt.+disp. boja	1.48
4.	Kupatilo	granitna keramika	Malt.+disp. boja	4.29
5.	Hodnik	granitna keramika	Malt.+disp. boja	11.37
6.	Spavaća soba 1	parket	Malt.+disp. boja	11.70
7.	Spavaća soba 2	parket	Malt.+disp. boja	3.65
8.	Terasa	granitna keramika	Malt. + disp. boja	10.33
9.	Dnevna soba i trpezarija	parket	Malt.+disp. boja	4.08
10.	Kuhinja	granitna keramika	Malt.+disp. boja	3.08
NETO POVRŠINA STANA				77.52

JEDNOSOBNI STANOVI				
r.br.	STAN IJ1, IIJ1, IIIJ1	OBRADA PODA	PLAFON	M2
1.	Hodnik	granitna keramika	Malt.+disp. boja	3.37
2.	Kupatilo	granitna keramika	Malt.+disp. boja	3.75
3.	Spavaća soba 1	parket	Malt.+disp. boja	12.61
4.	Terasa	granitna keramika	Malt.+disp. boja	4.30
5.	Dnevna soba i trpezarija	parket	Malt.+disp. boja	17.90
6.	Kuhinja	granitna keramika	Malt.+disp. boja	3.44
NETO POVRŠINA STANA				45.37

r.br.	STAN IJ2, IIJ2, IIIJ2	OBRADA PODA	PLAFON	M2
1.	Hodnik	granitna keramika	Malt.+disp. boja	3.68
2.	Kupatilo	granitna keramika	Malt.+disp. boja	3.75
3.	Spavaća soba 1	parket	Malt.+disp. boja	9.59
4.	Terasa	granitna keramika	Malt.+disp. boja	3.28
5.	Dnevna soba i trpezarija	parket	Malt.+disp. boja	18.15
6.	Kuhinja	granitna keramika	Malt.+disp. boja	3.71
NETO POVRŠINA STANA				42.16

r.br.	STAN IJ3, IIJ3, IIIJ3	OBRADA PODA	PLAFON	M2
1.	Hodnik	granitna keramika	Malt.+disp. boja	3.95
2.	Kupatilo	granitna keramika	Malt.+disp. boja	4.25
3.	Spavaća soba 1	parket	Malt.+disp. boja	10.06
4.	Terasa	granitna keramika	Malt.+disp. boja	3.62
5.	Dnevna soba i trpezarija	parket	Malt.+disp. boja	19.42
6.	Kuhinja	granitna keramika	Malt.+disp. boja	4.30
NETO POVRŠINA STANA				45.60

r.br.	STAN IJ4,IJ4	OBRADA PODA	PLAFON	M2
1.	Hodnik	granitna keramika	Malt.+disp. boja	5.46
2.	Kupatilo	granitna keramika	Malt.+disp. boja	4.68
3.	Spavaća soba 1	parket	Malt.+disp. boja	12.46
4.	Terasa	granitna keramika	Malt.+disp. boja	3.84
5.	Dnevna soba i trpezarija	parket	Malt.+disp. boja	25.33
6.	Kuhinja	granitna keramika	Malt.+disp. boja	7.48
NETO POVRŠINA STANA				59.25

r.br.	STAN III G	OBRADA PODA	PLAFON	M2
1.	Hodnik	granitna keramika	Malt.+disp. boja	4.19
2.	Kupatilo	granitna keramika	Malt.+disp. boja	3.39
3.	Dnevna soba	parket	Malt.+disp. boja	16.62
4.	Terasa	granitna keramika	Malt.+disp. boja	3.62
5.	Kuhinja i trpezarija	granitna keramika	Malt.+disp. boja	17.80
NETO POVRŠINA STANA				45.62

TROSOBNI STANOV I				
r.br.	STAN PT1, PT2, PT3	OBRADA PODA	PLAFON	M2
1.	Hodnik	granitna keramika	Malt.+disp. boja	6.99
2.	Dnevna soba i trpezarija	parket	Malt.+disp. boja	44.44
3.	Kuhinja	granitna keramika	Malt.+disp. boja	5.58
4.	Terasa	granitna keramika	Malt.+disp. boja	8.04
5.	Kupatilo	granitna keramika	Malt.+disp. boja	3.31
6.	Kupatilo	granitna keramika	Malt.+disp. boja	4.95
7.	Hodnik	granitna keramika	Malt.+disp. boja	4.42
8.	Spavaća soba 1	parket	Malt.+disp. boja	14.75
9.	Terasa	granitna keramika	Malt.+disp. boja	2.60
10.	Spavaća soba 2	parket	Malt.+disp. boja	9.85
11.	Spavaća soba 3	parket	Malt.+disp. boja	15.83
12.	Terasa	granitna keramika	Malt.+disp. boja	3.73
NETO POVRŠINA STANA				124.49

1.1	Hodnik	granitna keramika	Malt.+disp. boja	31.50
-----	--------	-------------------	------------------	-------

Neto površina prvog sprata			504.00m ²
Bruto površina prvog sprata			584.23m ²

Neto površina drugog sprata			504.00m ²
Bruto površina drugog sprata			584.23m ²

Neto površina trećeg sprata			504.00m ²
Bruto površina trećeg sprata			584.23m ²

GRAFIČKA DOKUMENTACIJA

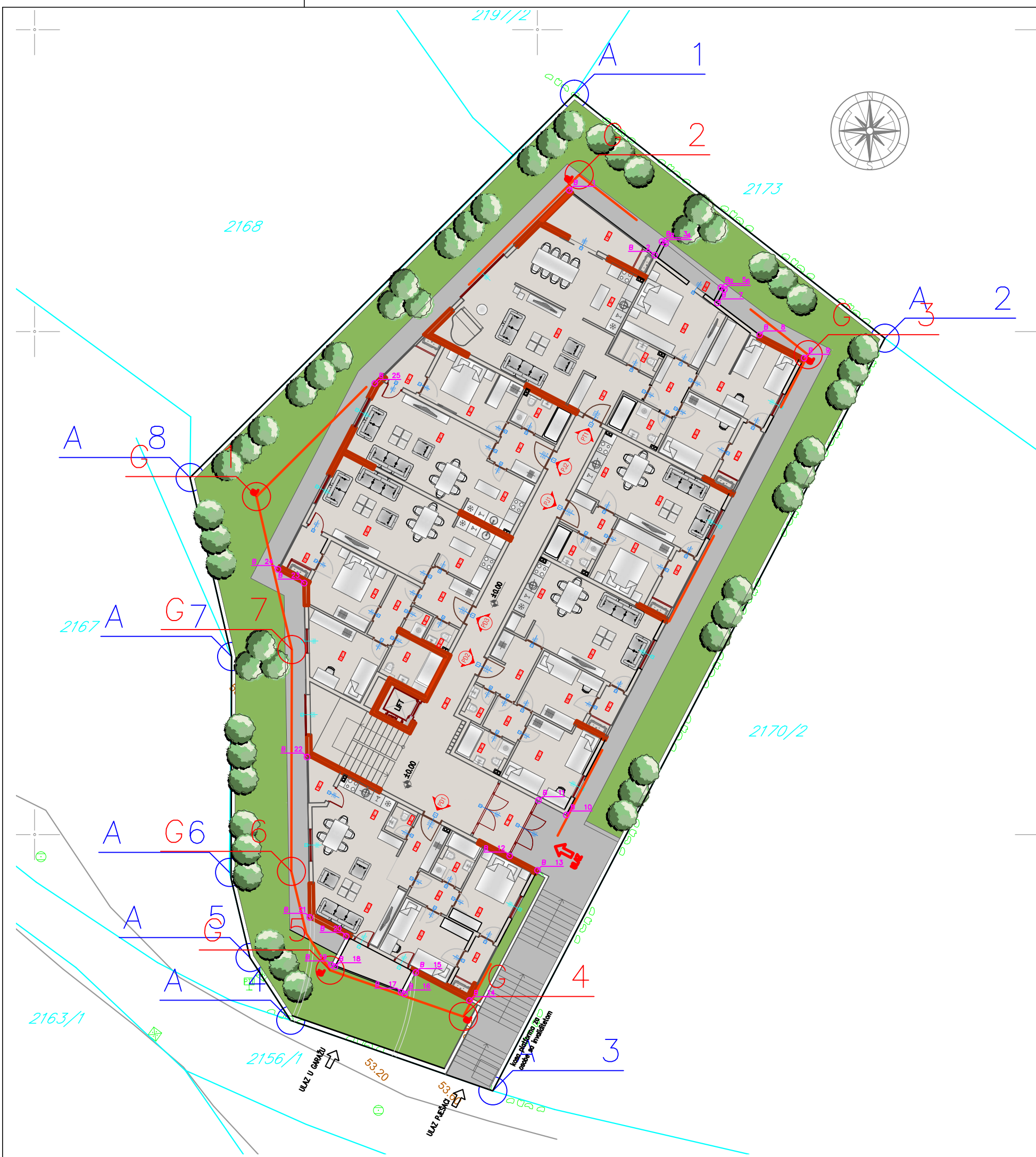


A - GRANICA PARCELE		
Broj	Y	X
1	6604301.83	4701411.79
2	6604317.27	4701399.67
3	6604297.78	4701362.27
4	6604287.73	4701365.77
5	6604285.71	4701368.89
6	6604284.69	4701373.12
7	6604284.79	4701383.85
8	6604282.73	4701392.74

G - GRADEVINSKA LINIJA		
Broj	Y	X
1	6604286.03	4701391.79
2	6604302.07	4701407.79
3	6604313.46	4701398.85
4	6604296.32	4701365.96
5	6604289.69	4701368.26
6	6604287.76	4701373.17
7	6604287.79	4701384.19

B- KOORDINATE OBJEKTA		
Broj	Y	X
1	6604301.58	4701407.02
2	6604305.83	4701403.79
3	6604306.18	4701404.47
4	6604306.36	4701404.37
5	6604309.11	4701402.19
6	6604309.29	4701402.09
7	6604308.94	4701401.42
8	6604311.04	4701399.83
9	6604313.26	4701398.67
10	6604301.43	4701375.97
11	6604300.05	4701376.69
12	6604298.62	4701373.94
13	6604299.99	4701373.22
14	6604296.62	4701366.75
15	6604293.95	4701368.14
16	6604293.39	4701367.08
17	6604293.21	4701367.17
18	6604289.93	4701368.43
19	6604289.75	4701368.53
20	6604290.49	4701369.94
21	6604288.68	4701370.89
22	6604288.55	4701378.86
23	6604288.40	4701387.50
24	6604287.09	4701388.18
25	6604291.91	4701397.42

PROJEKTANT: "Civil Engineer" d.o.o. Podgorica  <small>Uli. 4. Julija 105/17 Crna Gora, 81000 Podgorica PIB 02809510, POB 30/31-09891-1</small>		INVESTITOR: <h2 style="text-align: center;">DARKO ŠIPČIĆ</h2>	
OBJEKAT:	Objekat MN-Mješovite namjene	LOKACIJA:	kat.parcela broj 2170/1 K.O. Podgorica II, UP 20, Zona D, u zahvatu DUP-a "Nova Varoš 2"
GLAVNI INŽENJER:	Aleksandar Laković, dipl. inž. grad.	VRSTA TEHNIČKE DOKUMENTACIJE:	IDEJNO RJEŠENJE
ODGOVORNI INŽENJER:	Aleksa Dajović, dipl. inž. arh.	DIO TEHNIČKE DOKUMENTACIJE:	ARHITEKTURA
SARADNIK/CI:	Jelica Babić, Spec.Sci.arh.	PRILOG:	ŠIRA SITUACIJA
Datum izrade i M.P.		Datum revizije i M.P.	
		BR. PRILOGA:	0
		BR. STRANE:	
		RAZMJERA:	1 : 500

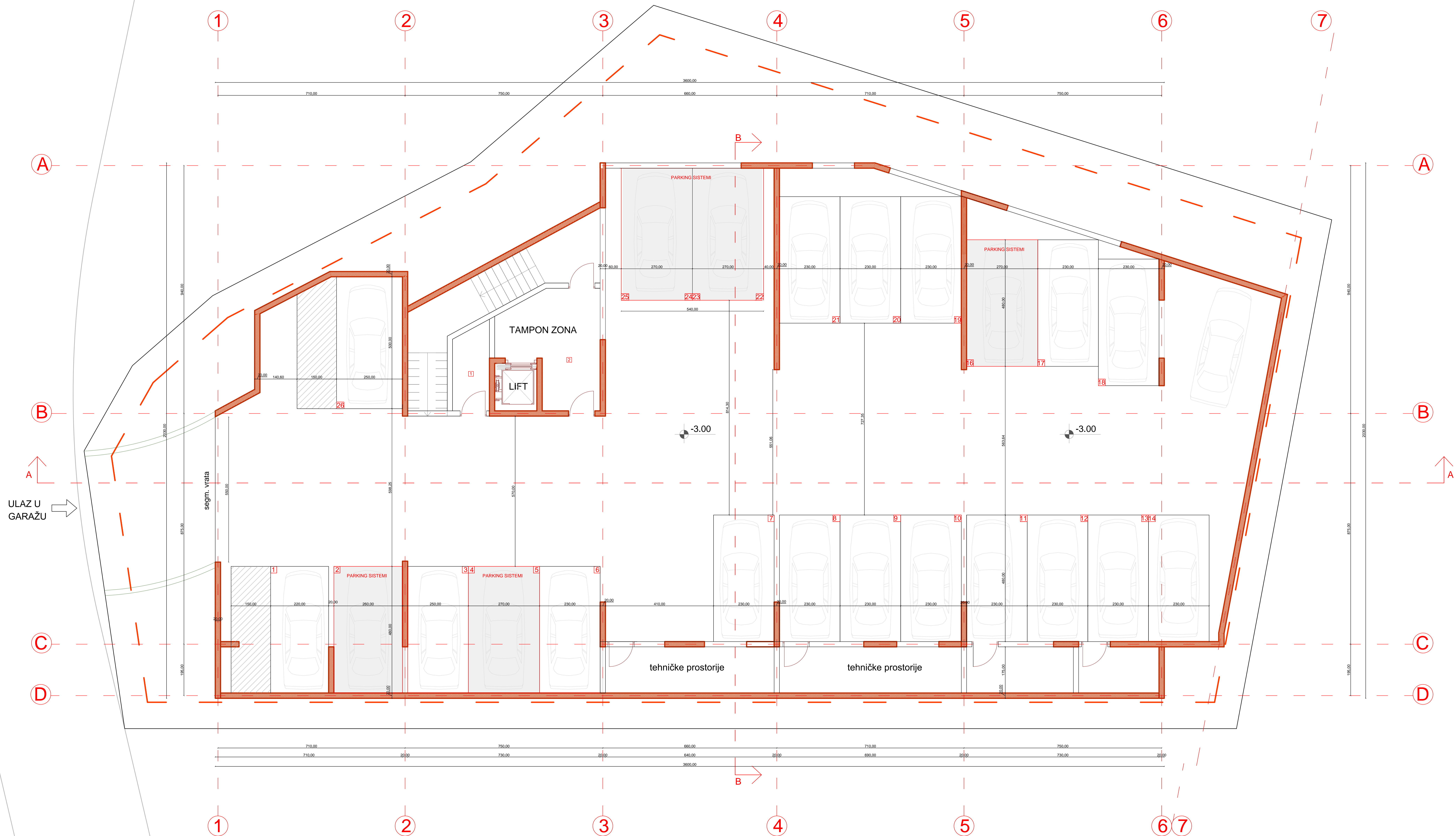


A - GRANICA PARCELE		
Broj	Y	X
1	6604301.83	4701411.79
2	6604317.27	4701399.67
3	6604297.78	4701362.27
4	6604287.73	4701365.77
5	6604285.71	4701368.89
6	6604284.69	4701373.12
7	6604284.79	4701383.85
8	6604282.73	4701392.74

B- KOORDINATE OBJEKTA		
Broj	Y	X
1	6604301.58	4701407.02
2	6604305.83	4701403.79
3	6604306.18	4701404.47
4	6604306.36	4701404.37
5	6604309.11	4701402.19
6	6604309.29	4701402.09
7	6604308.94	4701401.42
8	6604311.04	4701399.83
9	6604313.26	4701398.67
10	6604301.43	4701375.97
11	6604300.05	4701376.69
12	6604298.62	4701373.94
13	6604299.99	4701373.22
14	6604296.62	4701366.75
15	6604293.95	4701368.14
16	6604293.39	4701367.08
17	6604293.21	4701367.17
18	6604289.93	4701368.43
19	6604289.75	4701368.53
20	6604290.49	4701369.94
21	6604288.68	4701370.89
22	6604288.55	4701378.86
23	6604288.40	4701387.50
24	6604287.09	4701388.18
25	6604291.91	4701397.42

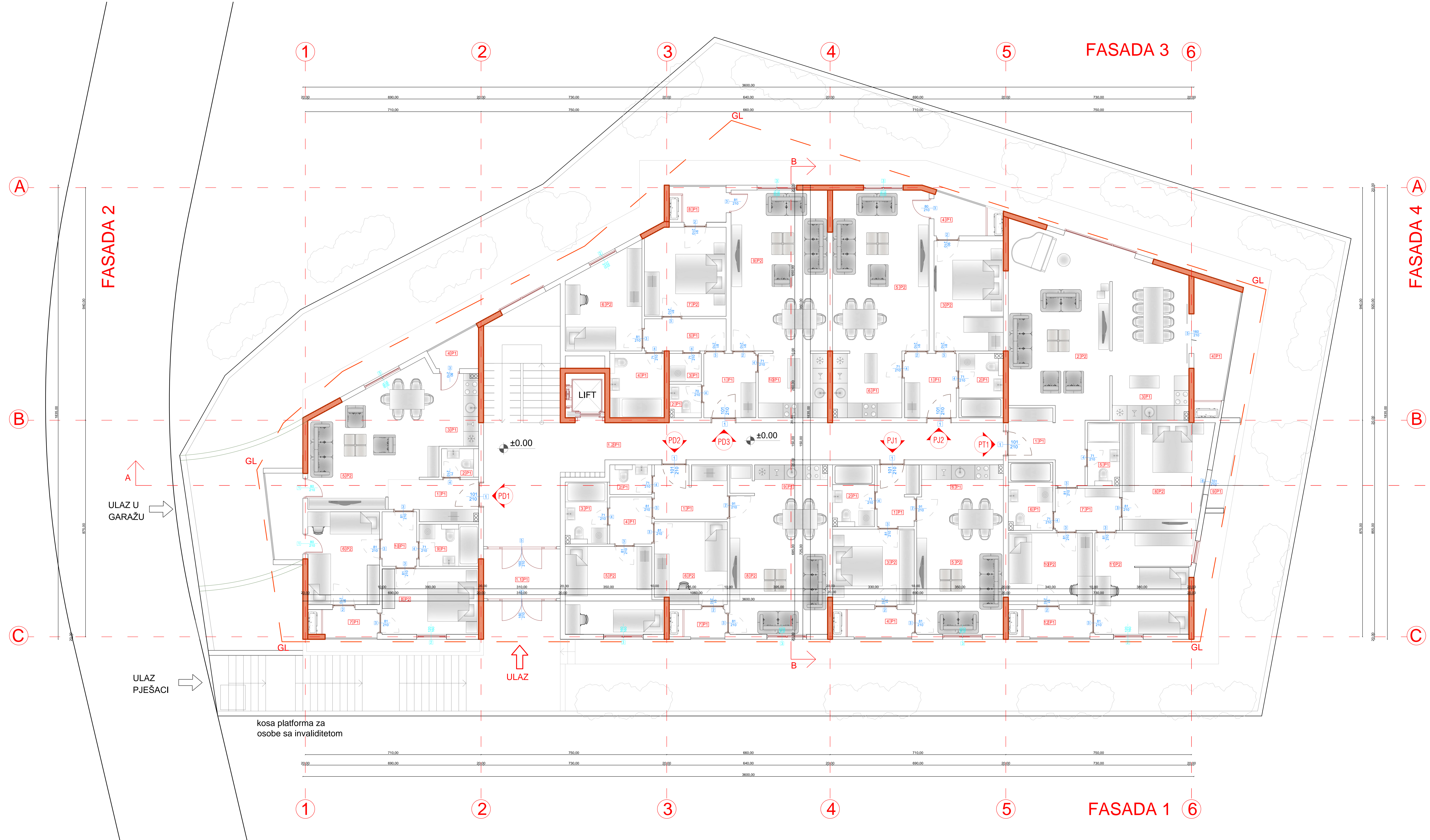
G - GRADEVINSKA LINIJA		
Broj	Y	X
1	6604286.03	4701391.79
2	6604302.07	4701407.79
3	6604313.46	4701398.85
4	6604296.32	4701365.96
5	6604289.69	4701368.26
6	6604287.76	4701373.17
7	6604287.79	4701384.19

PROJEKTANT: "Civil Engineer" d.o.o. Podgorica  <small>Ul. 4. Julija 105/17 Crna Gora, 81000 Podgorica PIB 02809010, PDV 30/31-09891-1</small>		INVESTITOR: <h2 style="text-align: center;">DARKO ŠIPČIĆ</h2>	
OBJEKAT:	Objekat MN-Mješovite namjene	LOKACIJA:	kat.parcela broj 2170/1 K.O. Podgorica II, UP 20, Zona D, u zahvatu DUP-a "Nova Varoš 2"
GLAVNI INŽENJER:	Aleksandar Laković, dipl. inž. grad.	VRSTA TEHNIČKE DOKUMENTACIJE:	IDEJNO RJEŠENJE
ODGOVORNI INŽENJER:	Aleksa Dajović, dipl. inž. arh.	DIO TEHNIČKE DOKUMENTACIJE:	ARHITEKTURA
SARADNIK/CI:	Jetica Babić, Spec.Sci.arh.	PRILOG:	UŽA SITUACIJA
Datum izrade i M.P.		Datum revizije i M.P.	
		BR. PRILOGA:	BR. STRANE:
		1	1
		RAZMJERA: 1:200	



OSNOVA SUTERENA				
	obrada poda	obrada zida	obrada plafona	površina m ²
1. Osnovna podloga	betonski sloj	betonski sloj	betonski sloj	12,00
2. Osnovna izolacija	betonski sloj	betonski sloj	betonski sloj	12,00
3. Tehničke prostorije	betonski sloj	betonski sloj	betonski sloj	12,00
4. Tehničke prostorije	betonski sloj	betonski sloj	betonski sloj	12,00
5. Tehničke prostorije	betonski sloj	betonski sloj	betonski sloj	12,00
6. Tehničke prostorije	betonski sloj	betonski sloj	betonski sloj	12,00
7. Tehničke prostorije	betonski sloj	betonski sloj	betonski sloj	12,00
8. Tehničke prostorije	betonski sloj	betonski sloj	betonski sloj	12,00
9. Tehničke prostorije	betonski sloj	betonski sloj	betonski sloj	12,00
10. Tehničke prostorije	betonski sloj	betonski sloj	betonski sloj	12,00
11. Tehničke prostorije	betonski sloj	betonski sloj	betonski sloj	12,00
12. Tehničke prostorije	betonski sloj	betonski sloj	betonski sloj	12,00
13. Tehničke prostorije	betonski sloj	betonski sloj	betonski sloj	12,00
14. Tehničke prostorije	betonski sloj	betonski sloj	betonski sloj	12,00
15. Tehničke prostorije	betonski sloj	betonski sloj	betonski sloj	12,00
16. Tehničke prostorije	betonski sloj	betonski sloj	betonski sloj	12,00
17. Tehničke prostorije	betonski sloj	betonski sloj	betonski sloj	12,00
18. Tehničke prostorije	betonski sloj	betonski sloj	betonski sloj	12,00
19. Tehničke prostorije	betonski sloj	betonski sloj	betonski sloj	12,00
20. Tehničke prostorije	betonski sloj	betonski sloj	betonski sloj	12,00
21. Tehničke prostorije	betonski sloj	betonski sloj	betonski sloj	12,00
22. Tehničke prostorije	betonski sloj	betonski sloj	betonski sloj	12,00
23. Tehničke prostorije	betonski sloj	betonski sloj	betonski sloj	12,00
24. Tehničke prostorije	betonski sloj	betonski sloj	betonski sloj	12,00
25. Tehničke prostorije	betonski sloj	betonski sloj	betonski sloj	12,00
26. Tehničke prostorije	betonski sloj	betonski sloj	betonski sloj	12,00
neto površina sutereena				120,00
bruto površina sutereena				120,00

PREUZETAK: "Civil Engineer" d.o.o. Podgorica 		INŽINER: DARKO ŠIPČIĆ	
OBJEKAT: Objekat u skladu sa projektnim dokumentacijom	LOKACIJA: Karlovačka breg 111/1 i 4/2, Podgorica, R. LP 20, Zvezda, ul. Zahvala RUP-a "Nova Vost" 7	VISTA TEHNIČKE DOKUMENTACIJE: IDEJNO REŠENJE	RAZMERA: 1:30
GLAVNI INŽINER: Aleksandar Luković, dipl. inž. građ.	DRUGI INŽINER: Aleksa Đajić, dipl. inž. arh.	DRUGI INŽINER: Aleksa Đajić, dipl. inž. arh.	ARHITEKTURA
SARADNIK: Jelena Bekić, Spec. St. arh.	PRILOG: OSNOVA SUTERENA	BR. PROJEKTA: 2	BR. STRANE:
Datum izrade i M.P.: Oktobar, 2018. godine	Datum revizije i M.P.:		



OSNOVA PRIZEMLJA

DVOOSOBNI STANOVNI					
br.	STAN P01	obrada poda	obrada zida	obrada plafona	površina m ²
1	LOKAL	parfena keramika	valfani pločnik	valfani pločnik	0,50m ²
2	TOALET	parfena keramika	valfani pločnik	valfani pločnik	1,70m ²
3	KUHINJA	parfena keramika	valfani pločnik	valfani pločnik	4,90m ²
4	SPORNAČA	parfena keramika	valfani pločnik	valfani pločnik	2,20m ²
5	SPORNAČA SOBA 1	parfena keramika	valfani pločnik	valfani pločnik	21,00m ²
6	SPORNAČA SOBA 2	parfena keramika	valfani pločnik	valfani pločnik	10,00m ²
7	TERASA	parfena keramika	valfani pločnik	valfani pločnik	1,00m ²
8	SPORNAČA SOBA 3	parfena keramika	valfani pločnik	valfani pločnik	13,00m ²
9	KUHINJA	parfena keramika	valfani pločnik	valfani pločnik	4,00m ²
10	LOKAL	parfena keramika	valfani pločnik	valfani pločnik	1,00m ²
neto površina stana					62,20m ²

STAN P02					
br.	STAN P02	obrada poda	obrada zida	obrada plafona	površina m ²
1	LOKAL	parfena keramika	valfani pločnik	valfani pločnik	0,50m ²
2	TOALET	parfena keramika	valfani pločnik	valfani pločnik	0,60m ²
3	KUHINJA	parfena keramika	valfani pločnik	valfani pločnik	4,20m ²
4	SPORNAČA	parfena keramika	valfani pločnik	valfani pločnik	2,20m ²
5	SPORNAČA SOBA 1	parfena keramika	valfani pločnik	valfani pločnik	13,00m ²
6	SPORNAČA SOBA 2	parfena keramika	valfani pločnik	valfani pločnik	9,30m ²
7	TERASA	parfena keramika	valfani pločnik	valfani pločnik	2,60m ²
8	SPORNAČA SOBA 3	parfena keramika	valfani pločnik	valfani pločnik	12,00m ²
9	KUHINJA	parfena keramika	valfani pločnik	valfani pločnik	4,70m ²
neto površina stana 2					46,10m ²

STAN P03					
br.	STAN P03	obrada poda	obrada zida	obrada plafona	površina m ²
1	LOKAL	parfena keramika	valfani pločnik	valfani pločnik	1,50m ²
2	TOALET	parfena keramika	valfani pločnik	valfani pločnik	1,80m ²
3	TERASA	parfena keramika	valfani pločnik	valfani pločnik	1,80m ²
4	KUHINJA	parfena keramika	valfani pločnik	valfani pločnik	5,20m ²
5	SPORNAČA	parfena keramika	valfani pločnik	valfani pločnik	4,00m ²
6	SPORNAČA SOBA 1	parfena keramika	valfani pločnik	valfani pločnik	11,00m ²
7	SPORNAČA SOBA 2	parfena keramika	valfani pločnik	valfani pločnik	11,00m ²
8	TERASA	parfena keramika	valfani pločnik	valfani pločnik	3,30m ²
9	SPORNAČA SOBA 3	parfena keramika	valfani pločnik	valfani pločnik	12,00m ²
10	KUHINJA	parfena keramika	valfani pločnik	valfani pločnik	7,20m ²
neto površina stana 2					77,80m ²

JEDNOSOBNI STANOVNI

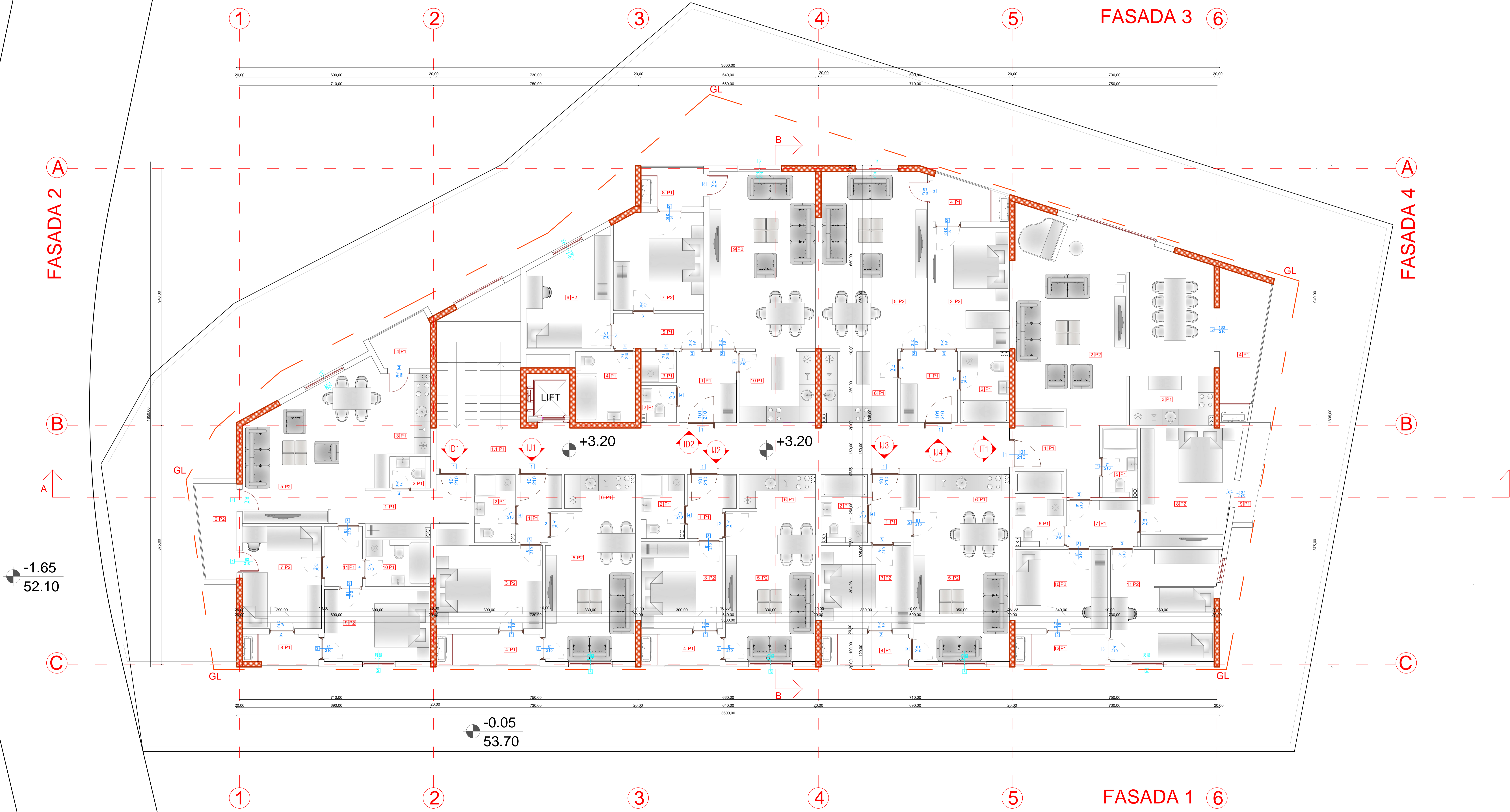
STAN P01					
br.	STAN P01	obrada poda	obrada zida	obrada plafona	površina m ²
1	LOKAL	parfena keramika	valfani pločnik	valfani pločnik	0,50m ²
2	KUHINJA	parfena keramika	valfani pločnik	valfani pločnik	4,20m ²
3	SPORNAČA SOBA 1	parfena keramika	valfani pločnik	valfani pločnik	11,00m ²
4	TERASA	parfena keramika	valfani pločnik	valfani pločnik	4,00m ²
5	SPORNAČA SOBA 2	parfena keramika	valfani pločnik	valfani pločnik	11,00m ²
6	KUHINJA	parfena keramika	valfani pločnik	valfani pločnik	4,30m ²
neto površina stana					35,00m ²

STAN P02					
br.	STAN P02	obrada poda	obrada zida	obrada plafona	površina m ²
1	LOKAL	parfena keramika	valfani pločnik	valfani pločnik	0,50m ²
2	KUHINJA	parfena keramika	valfani pločnik	valfani pločnik	4,20m ²
3	SPORNAČA SOBA 1	parfena keramika	valfani pločnik	valfani pločnik	11,00m ²
4	TERASA	parfena keramika	valfani pločnik	valfani pločnik	4,00m ²
5	SPORNAČA SOBA 2	parfena keramika	valfani pločnik	valfani pločnik	11,00m ²
6	KUHINJA	parfena keramika	valfani pločnik	valfani pločnik	4,30m ²
neto površina stana					35,00m ²

TROSOBNI STANOVNI					
STAN PT1					
br.	STAN PT1	obrada poda	obrada zida	obrada plafona	površina m ²
1	LOKAL	parfena keramika	valfani pločnik	valfani pločnik	0,50m ²
2	LOKAL	parfena keramika	valfani pločnik	valfani pločnik	0,50m ²
3	LOKAL	parfena keramika	valfani pločnik	valfani pločnik	0,50m ²
4	TERASA	parfena keramika	valfani pločnik	valfani pločnik	1,00m ²
5	KUHINJA	parfena keramika	valfani pločnik	valfani pločnik	11,00m ²
6	KUHINJA	parfena keramika	valfani pločnik	valfani pločnik	11,00m ²
7	KUHINJA	parfena keramika	valfani pločnik	valfani pločnik	11,00m ²
8	SPORNAČA SOBA 1	parfena keramika	valfani pločnik	valfani pločnik	11,00m ²
9	SPORNAČA SOBA 2	parfena keramika	valfani pločnik	valfani pločnik	11,00m ²
10	SPORNAČA SOBA 3	parfena keramika	valfani pločnik	valfani pločnik	11,00m ²
11	SPORNAČA SOBA 4	parfena keramika	valfani pločnik	valfani pločnik	11,00m ²
12	TERASA	parfena keramika	valfani pločnik	valfani pločnik	11,00m ²
neto površina stana					124,40m ²

1.1	KUHINJA	parfena keramika	valfani pločnik	valfani pločnik	11,00m ²
1.2	KUHINJA	parfena keramika	valfani pločnik	valfani pločnik	11,00m ²
neto površina prizemlja					444,70m ²
bruto površina prizemlja					477,30m ²

<p>PROJEKTANT: "Civil Engineer" d.o.o. Podgorica</p>	<p>INVESTITOR:</p> <p>DARKO ŠIPIĆ</p>
<p>OBJEKAT: Objekat na Hipokratovom nasipima</p>	<p>LOKACIJA: na parceli broj 31101/4-0, Poljica 1, ul. 20, Zvezda, u zgradbi RUP-a "Nova Vozd" Z</p>
<p>GLAVNI INŽINJER: Aleksandar Lukančić, dipl. inž. građ.</p>	<p>VRSTA TEHNIČKE DOKUMENTACIJE: IDEJNO REŠENJE</p>
<p>OSNOVNI INŽINJER: Aleksa Dajević, dipl. inž. arh.</p>	<p>DRUGA TEHNIČKA DOKUMENTACIJA: ARHITEKTURA</p>
<p>SARADNIK/CI: Jelena Bekić, Spec. ScI arh.</p>	<p>PRILOG: OSNOVA PRIZEMLJA</p>
<p>Datum izrade i M.P.: Oktobar, 2018. godine</p>	<p>BR. PROJEKTA: 3</p> <p>BR. STRANE: 1/30</p> <p>Datum revizije i M.P.:</p>

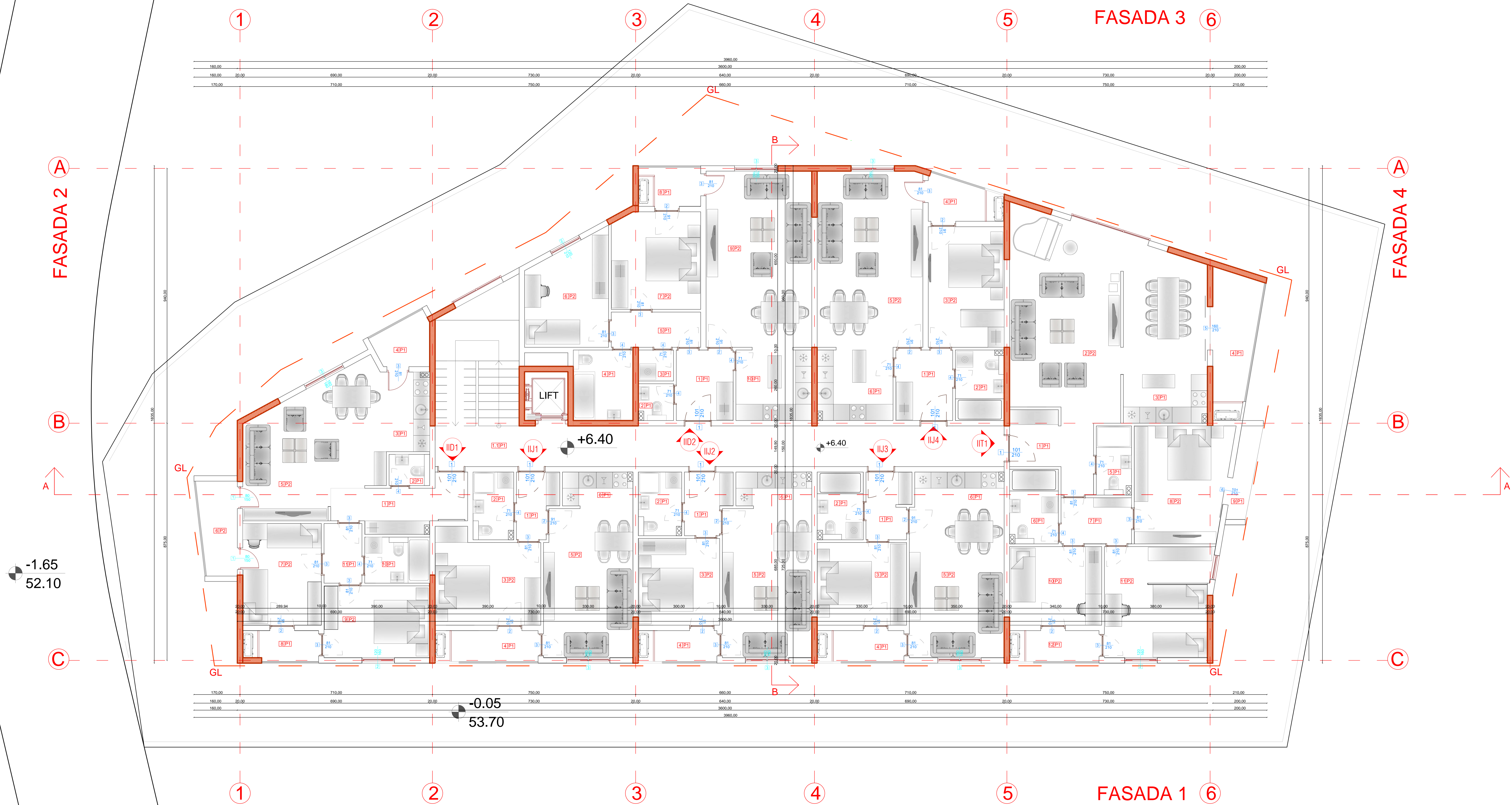


OSNOVA PRVOG SPRATA					
DVOSONBNI STANOVNI					
br.	STAN ID1	obrada poda	obrada zida	obrada plafona	površina m ²
1	1000A	glinasta keramika	malter i oštucanje	malter i oštucanje	11,20m ²
2	1000B	glinasta keramika	malter i oštucanje	malter i oštucanje	11,20m ²
3	1000C	glinasta keramika	malter i oštucanje	malter i oštucanje	11,20m ²
4	1000D	glinasta keramika	malter i oštucanje	malter i oštucanje	11,20m ²
5	1000E	glinasta keramika	malter i oštucanje	malter i oštucanje	11,20m ²
6	1000F	glinasta keramika	malter i oštucanje	malter i oštucanje	11,20m ²
7	1000G	glinasta keramika	malter i oštucanje	malter i oštucanje	11,20m ²
8	1000H	glinasta keramika	malter i oštucanje	malter i oštucanje	11,20m ²
9	1000I	glinasta keramika	malter i oštucanje	malter i oštucanje	11,20m ²
10	1000J	glinasta keramika	malter i oštucanje	malter i oštucanje	11,20m ²
11	1000K	glinasta keramika	malter i oštucanje	malter i oštucanje	11,20m ²
					neto površina stana
					11,20m ²

JEDNOSOBNI STANOVNI					
br.	STAN ID1	obrada poda	obrada zida	obrada plafona	površina m ²
1	1001A	glinasta keramika	malter i oštucanje	malter i oštucanje	11,20m ²
2	1001B	glinasta keramika	malter i oštucanje	malter i oštucanje	11,20m ²
3	1001C	glinasta keramika	malter i oštucanje	malter i oštucanje	11,20m ²
4	1001D	glinasta keramika	malter i oštucanje	malter i oštucanje	11,20m ²
5	1001E	glinasta keramika	malter i oštucanje	malter i oštucanje	11,20m ²
6	1001F	glinasta keramika	malter i oštucanje	malter i oštucanje	11,20m ²
					neto površina stana
					11,20m ²

TRIOSOBNI STANOVNI					
br.	STAN ID1	obrada poda	obrada zida	obrada plafona	površina m ²
1	1002A	glinasta keramika	malter i oštucanje	malter i oštucanje	11,20m ²
2	1002B	glinasta keramika	malter i oštucanje	malter i oštucanje	11,20m ²
3	1002C	glinasta keramika	malter i oštucanje	malter i oštucanje	11,20m ²
4	1002D	glinasta keramika	malter i oštucanje	malter i oštucanje	11,20m ²
5	1002E	glinasta keramika	malter i oštucanje	malter i oštucanje	11,20m ²
6	1002F	glinasta keramika	malter i oštucanje	malter i oštucanje	11,20m ²
7	1002G	glinasta keramika	malter i oštucanje	malter i oštucanje	11,20m ²
8	1002H	glinasta keramika	malter i oštucanje	malter i oštucanje	11,20m ²
9	1002I	glinasta keramika	malter i oštucanje	malter i oštucanje	11,20m ²
10	1002J	glinasta keramika	malter i oštucanje	malter i oštucanje	11,20m ²
11	1002K	glinasta keramika	malter i oštucanje	malter i oštucanje	11,20m ²
12	1002L	glinasta keramika	malter i oštucanje	malter i oštucanje	11,20m ²
					neto površina stana
					11,20m ²

	INVESTITOR: DARKO ŠIPČIĆ
OBJEKAT: Zgrade s 10 stambenih spratova	LOKACIJA: Katarski trg 1111/1-4, Podgorica, R. U.P. 20, Zvezda, u zadrži RUP-a "Nova Vost"
GLAVNI INŽINER: Aleksandar Lakočić, dipl. inž. građ.	VRSTA TEHNIČKE DOKUMENTACIJE: IDEJNO REŠENJE
OSNOVNI INŽINER: Aleksa Dajević, dipl. inž. arh.	DRUGA TEHNIČKA DOKUMENTACIJA: ARHITEKTURA
SARADNIK I: Jelena Bekić, Spec. Sci. arh.	PRILOG: OSNOVA PRVOG SPRATA BR. PRILOGA: 4 BR. STRANE: 130
Datum izrade i M.P.: Oktobar, 2018. godine	Datum revizije i M.P.:



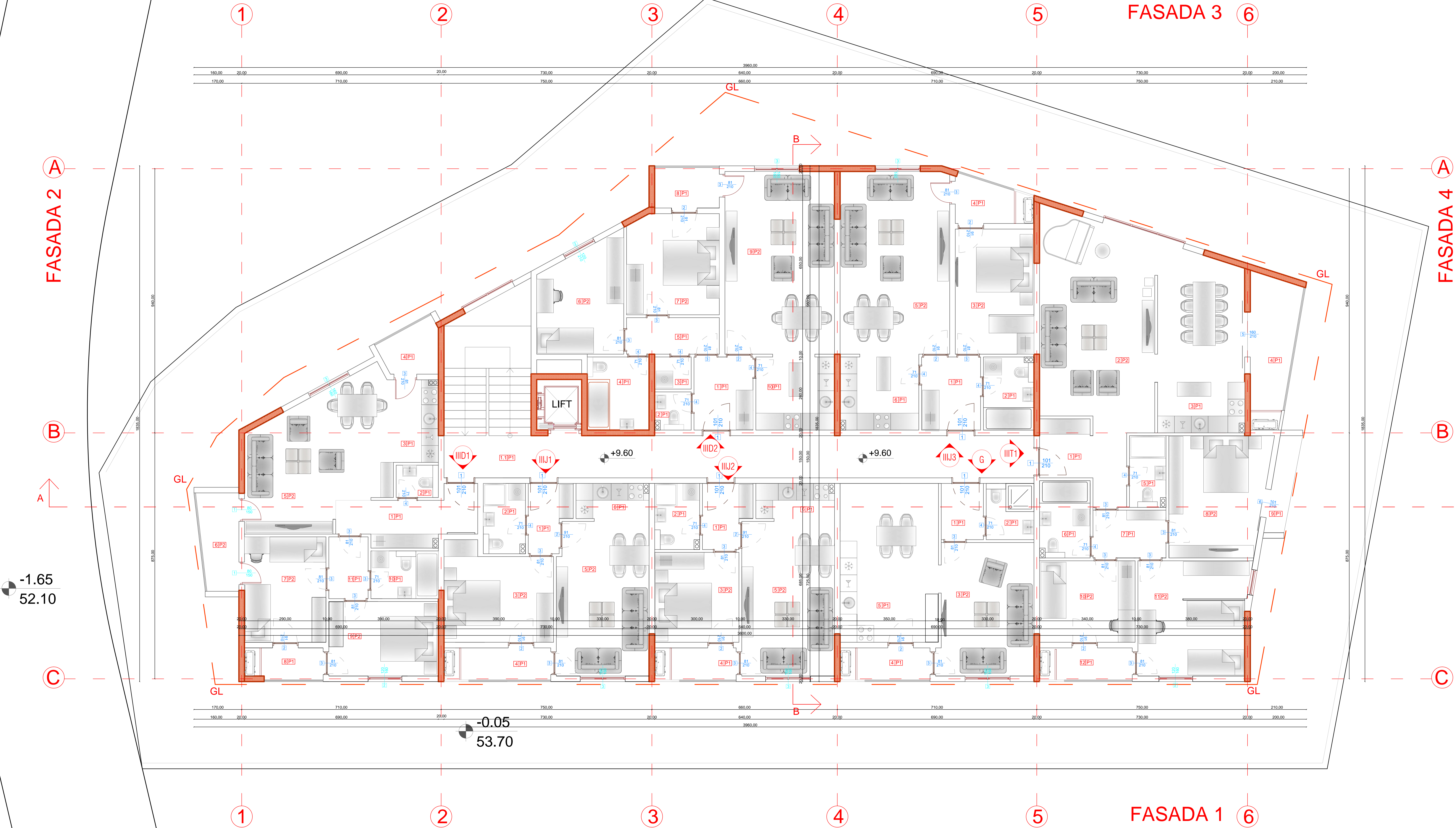
OSNOVA DRUGOG SPRATA					
DVOSONBNI STANOVİ					
br.	STAN B01	obrada poda	obrada zida	obrada plafona	površina m ²
1	LOKAL	gipsna boja	betonski zid	betonski plafon	1,20
2	LOKAL	gipsna boja	betonski zid	betonski plafon	1,20
3	LOKAL	gipsna boja	betonski zid	betonski plafon	1,20
4	LOKAL	gipsna boja	betonski zid	betonski plafon	1,20
5	LOKAL	gipsna boja	betonski zid	betonski plafon	1,20
6	LOKAL	gipsna boja	betonski zid	betonski plafon	1,20
7	LOKAL	gipsna boja	betonski zid	betonski plafon	1,20
8	LOKAL	gipsna boja	betonski zid	betonski plafon	1,20
9	LOKAL	gipsna boja	betonski zid	betonski plafon	1,20
10	LOKAL	gipsna boja	betonski zid	betonski plafon	1,20
11	LOKAL	gipsna boja	betonski zid	betonski plafon	1,20
neto površina stana					11,40
DVOSONBNI STANOVİ					
br.	STAN B02	obrada poda	obrada zida	obrada plafona	površina m ²
1	LOKAL	gipsna boja	betonski zid	betonski plafon	1,20
2	LOKAL	gipsna boja	betonski zid	betonski plafon	1,20
3	LOKAL	gipsna boja	betonski zid	betonski plafon	1,20
4	LOKAL	gipsna boja	betonski zid	betonski plafon	1,20
5	LOKAL	gipsna boja	betonski zid	betonski plafon	1,20
6	LOKAL	gipsna boja	betonski zid	betonski plafon	1,20
7	LOKAL	gipsna boja	betonski zid	betonski plafon	1,20
8	LOKAL	gipsna boja	betonski zid	betonski plafon	1,20
9	LOKAL	gipsna boja	betonski zid	betonski plafon	1,20
10	LOKAL	gipsna boja	betonski zid	betonski plafon	1,20
11	LOKAL	gipsna boja	betonski zid	betonski plafon	1,20
neto površina stana					11,40

JEKONSONBNI STANOVİ					
br.	STAN IJ1	obrada poda	obrada zida	obrada plafona	površina m ²
1	LOKAL	gipsna boja	betonski zid	betonski plafon	1,20
2	LOKAL	gipsna boja	betonski zid	betonski plafon	1,20
3	LOKAL	gipsna boja	betonski zid	betonski plafon	1,20
4	LOKAL	gipsna boja	betonski zid	betonski plafon	1,20
5	LOKAL	gipsna boja	betonski zid	betonski plafon	1,20
6	LOKAL	gipsna boja	betonski zid	betonski plafon	1,20
neto površina stana					7,20
JEKONSONBNI STANOVİ					
br.	STAN IJ2	obrada poda	obrada zida	obrada plafona	površina m ²
1	LOKAL	gipsna boja	betonski zid	betonski plafon	1,20
2	LOKAL	gipsna boja	betonski zid	betonski plafon	1,20
3	LOKAL	gipsna boja	betonski zid	betonski plafon	1,20
4	LOKAL	gipsna boja	betonski zid	betonski plafon	1,20
5	LOKAL	gipsna boja	betonski zid	betonski plafon	1,20
6	LOKAL	gipsna boja	betonski zid	betonski plafon	1,20
neto površina stana					7,20
JEKONSONBNI STANOVİ					
br.	STAN IJ3	obrada poda	obrada zida	obrada plafona	površina m ²
1	LOKAL	gipsna boja	betonski zid	betonski plafon	1,20
2	LOKAL	gipsna boja	betonski zid	betonski plafon	1,20
3	LOKAL	gipsna boja	betonski zid	betonski plafon	1,20
4	LOKAL	gipsna boja	betonski zid	betonski plafon	1,20
5	LOKAL	gipsna boja	betonski zid	betonski plafon	1,20
6	LOKAL	gipsna boja	betonski zid	betonski plafon	1,20
neto površina stana					7,20
JEKONSONBNI STANOVİ					
br.	STAN IJ4	obrada poda	obrada zida	obrada plafona	površina m ²
1	LOKAL	gipsna boja	betonski zid	betonski plafon	1,20
2	LOKAL	gipsna boja	betonski zid	betonski plafon	1,20
3	LOKAL	gipsna boja	betonski zid	betonski plafon	1,20
4	LOKAL	gipsna boja	betonski zid	betonski plafon	1,20
5	LOKAL	gipsna boja	betonski zid	betonski plafon	1,20
6	LOKAL	gipsna boja	betonski zid	betonski plafon	1,20
neto površina stana					7,20

TROSONBNI STANOVİ					
br.	STAN PT1	obrada poda	obrada zida	obrada plafona	površina m ²
1	LOKAL	gipsna boja	betonski zid	betonski plafon	1,20
2	LOKAL	gipsna boja	betonski zid	betonski plafon	1,20
3	LOKAL	gipsna boja	betonski zid	betonski plafon	1,20
4	LOKAL	gipsna boja	betonski zid	betonski plafon	1,20
5	LOKAL	gipsna boja	betonski zid	betonski plafon	1,20
6	LOKAL	gipsna boja	betonski zid	betonski plafon	1,20
7	LOKAL	gipsna boja	betonski zid	betonski plafon	1,20
8	LOKAL	gipsna boja	betonski zid	betonski plafon	1,20
9	LOKAL	gipsna boja	betonski zid	betonski plafon	1,20
10	LOKAL	gipsna boja	betonski zid	betonski plafon	1,20
11	LOKAL	gipsna boja	betonski zid	betonski plafon	1,20
12	LOKAL	gipsna boja	betonski zid	betonski plafon	1,20
neto površina stana					14,40

neto površina drugog sprata: 34,80 m²
bruto površina drugog sprata: 39,20 m²

PRETZITANT: "Civil Engineer" d.o.o. Podgorica 		INVESTITOR: DARKO ŠIPIĆ	
OBJEKAT: Zgrade sli-Hydrant na mjestu GLAVNI INŽINER: Aleksandar Laković, dipl. inž. građ. OSNOVNI INŽINER: Aleksa Đajić, dipl. inž. arh.	OSNOVNI INŽINER: Aleksa Đajić, dipl. inž. arh.	LOKACIJA: Kat. par. br. 1101/1 K.O. Podgorica II, ul. 20. Zrno 8, u zgradbi RUP-a "Nova Vost" 7	IDEJNO RJEŠENJE ARHITEKTURA BR. PROJEKTA: 5 BR. STRANE: 1/30
Datum izrade i M.P.: Oktobar, 2018. godine		Datum revizije i M.P.:	



OSNOVA TREĆEG SPRATA

OSNOVNI STANOVİ					
Nr.	STAN (N/1)	obrada poda	obrada zida	obrada plafona	površina m ²
1	101				14,00
2	102				14,00
3	103				14,00
4	104				14,00
5	105				14,00
6	106				14,00
7	107				14,00
8	108				14,00
9	109				14,00
10	110				14,00
11	111				14,00
12	112				14,00
13	113				14,00
14	114				14,00
15	115				14,00
16	116				14,00
17	117				14,00
18	118				14,00
19	119				14,00
20	120				14,00
neto površina stana					280,00
neto površina stana					280,00

DOPUNJENI STANOVİ					
Nr.	STAN (N/2)	obrada poda	obrada zida	obrada plafona	površina m ²
1	201				14,00
2	202				14,00
3	203				14,00
4	204				14,00
5	205				14,00
6	206				14,00
7	207				14,00
8	208				14,00
9	209				14,00
10	210				14,00
neto površina stana					280,00
neto površina stana					280,00

DOPUNJENI STANOVİ					
Nr.	STAN (N/3)	obrada poda	obrada zida	obrada plafona	površina m ²
1	301				14,00
2	302				14,00
3	303				14,00
4	304				14,00
5	305				14,00
6	306				14,00
7	307				14,00
8	308				14,00
9	309				14,00
10	310				14,00
neto površina stana					280,00
neto površina stana					280,00

DOPUNJENI STANOVİ					
Nr.	STAN (N/4)	obrada poda	obrada zida	obrada plafona	površina m ²
1	401				14,00
2	402				14,00
3	403				14,00
4	404				14,00
5	405				14,00
6	406				14,00
7	407				14,00
8	408				14,00
9	409				14,00
10	410				14,00
neto površina stana					280,00
neto površina stana					280,00

DOPUNJENI STANOVİ					
Nr.	STAN (N/5)	obrada poda	obrada zida	obrada plafona	površina m ²
1	501				14,00
2	502				14,00
3	503				14,00
4	504				14,00
5	505				14,00
6	506				14,00
7	507				14,00
8	508				14,00
9	509				14,00
10	510				14,00
neto površina stana					280,00
neto površina stana					280,00

DOPUNJENI STANOVİ					
Nr.	STAN (N/6)	obrada poda	obrada zida	obrada plafona	površina m ²
1	601				14,00
2	602				14,00
3	603				14,00
4	604				14,00
5	605				14,00
6	606				14,00
7	607				14,00
8	608				14,00
9	609				14,00
10	610				14,00
neto površina stana					280,00
neto površina stana					280,00

PROJEKTANT: "Civil Engineer" d.o.o. Podgorica

CIVIL ENGINEER
IZ OBLASTI GRAĐEVINARSTVA I INŽINJERINGA
BEOGRAD, N. B. 2018.

INVESTITOR: DARKO ŠIPIČ

OBJEKAT: Objekat u sklopu projekta sanjare

LOKACIJA: na parceli broj 3111/1 k.0. Podgorica k. UP 20, Zonir. i u zabranu BDP-a "Nova Vost 2"

GLAVNI INŽINJER: Aleksandar Luković, dipl. inž. građ.

VRSTA TEHNIČKE DOKUMENTACIJE: IDENO REŠENJE

OSNOVNI INŽINJER: Aleksa Đajić, dipl. inž. arh.

DRUGI TEHNIČKI DOKUMENTACIJE: ARHITEKTURA

SARADNIK/CI: Jelena Bačić, Spec. Sci. arh.

PROJEKTOVAO: OSNOVA TREĆEG SPRATA

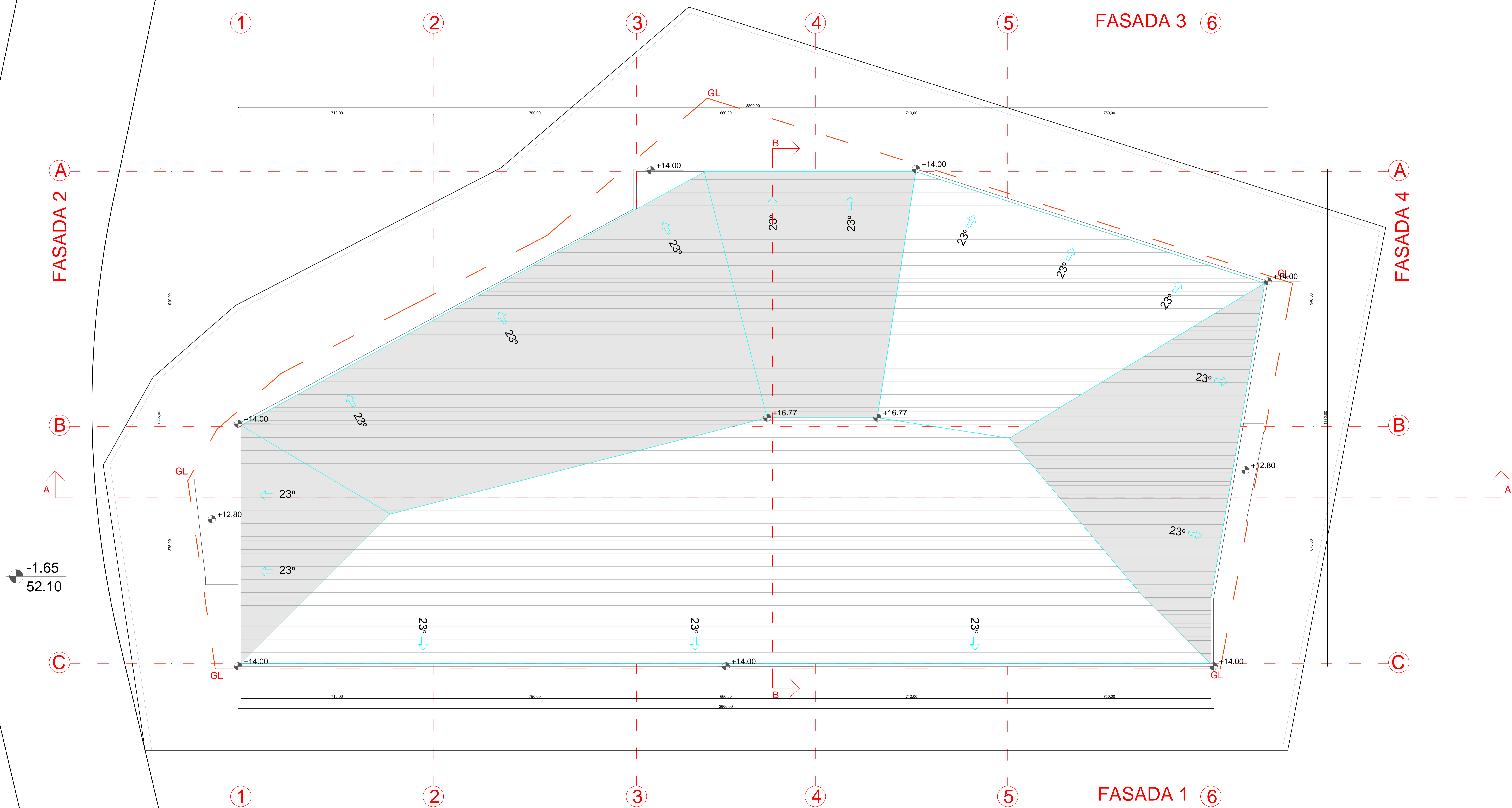
BR. PROJEKTA: 6

BR. STRANICE: 6

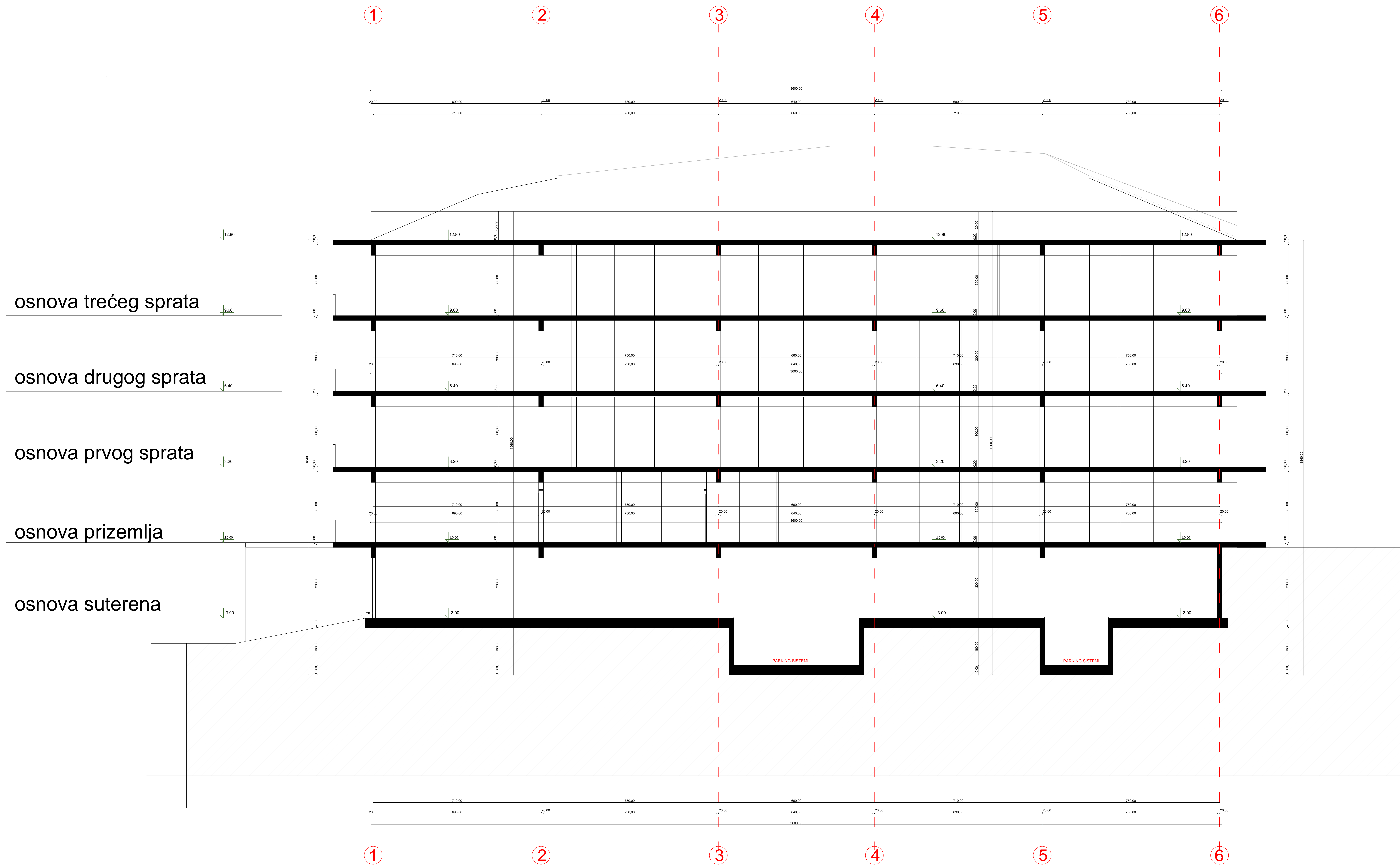
Datum izrade i M.P.: 06. oktobar, 2018. godine

Datum revizije i M.P.

ŠKALA: 1:30



PROJEKTANT: "Civil Engineer" d.o.o. Podgorica 		INVESTITOR: DARKO ŠIPČIĆ	
OBJEKT: Objekat slika i hidroizolacija	LOKACIJA:	Karajlova breg 11111 4.0. Podgorica 8, U.P. 20, Zvezda, u zahodu BUP-a "Nova Vost"	
GLAVNI INŽINJER: Aleksandar Luković, dipl. inž. građ.	VRSTA TEHNIČKE DOKUMENTACIJE:	IDEJNO REŠENJE	
OSNOVNI INŽINJER: Aleksa Dajović, dipl. inž. arh.	DIO TEHNIČKE DOKUMENTACIJE:	ARHITEKTURA	
SARADNIK/CI: Jelena Bekić, Spec. Sci. arh.	PRILOG:	OSNOVNA KROVNE RAVNI	BR. PRILOGA: 7 BR. STRANE:
Datum izrade i M.P.: Oktobar, 2018. godine		Datum revizije i M.P.:	



PREzentant: "Civil Engineer" d.o.o. Podgorica 		INVESTITOR: DARKO ŠIPČIĆ	
GLAVNI INŽENJER: Aleksandar Laković, dipl. inž. građ.	MESTA TEHNIČKE DOKUMENTACIJE: IDEJNO REŠENJE	LOKACIJA: ul. perivoja 141/1716-11-01, Podgorica R. LP 20, Zvezda 5, u ul. perivoja 141/1716-11-01	
SOGODORNI INŽENJER: Jelena Đujić, dipl. inž. arh.	DRUGI TEHNIČKI DOKUMENTACIJE: ARHITEKTURA	PROJEKTOVANJE: PRESJECIJA A-A	RAZMJEŠTAJE: 1/30
SAOPROJEKTOVANJE: Jelena Đujić, Spec. 301 arh.	Datum izrade i M.P.: Oktobar, 2018. godine	Datum revizije i M.P.:	DR. PRILOGA: B

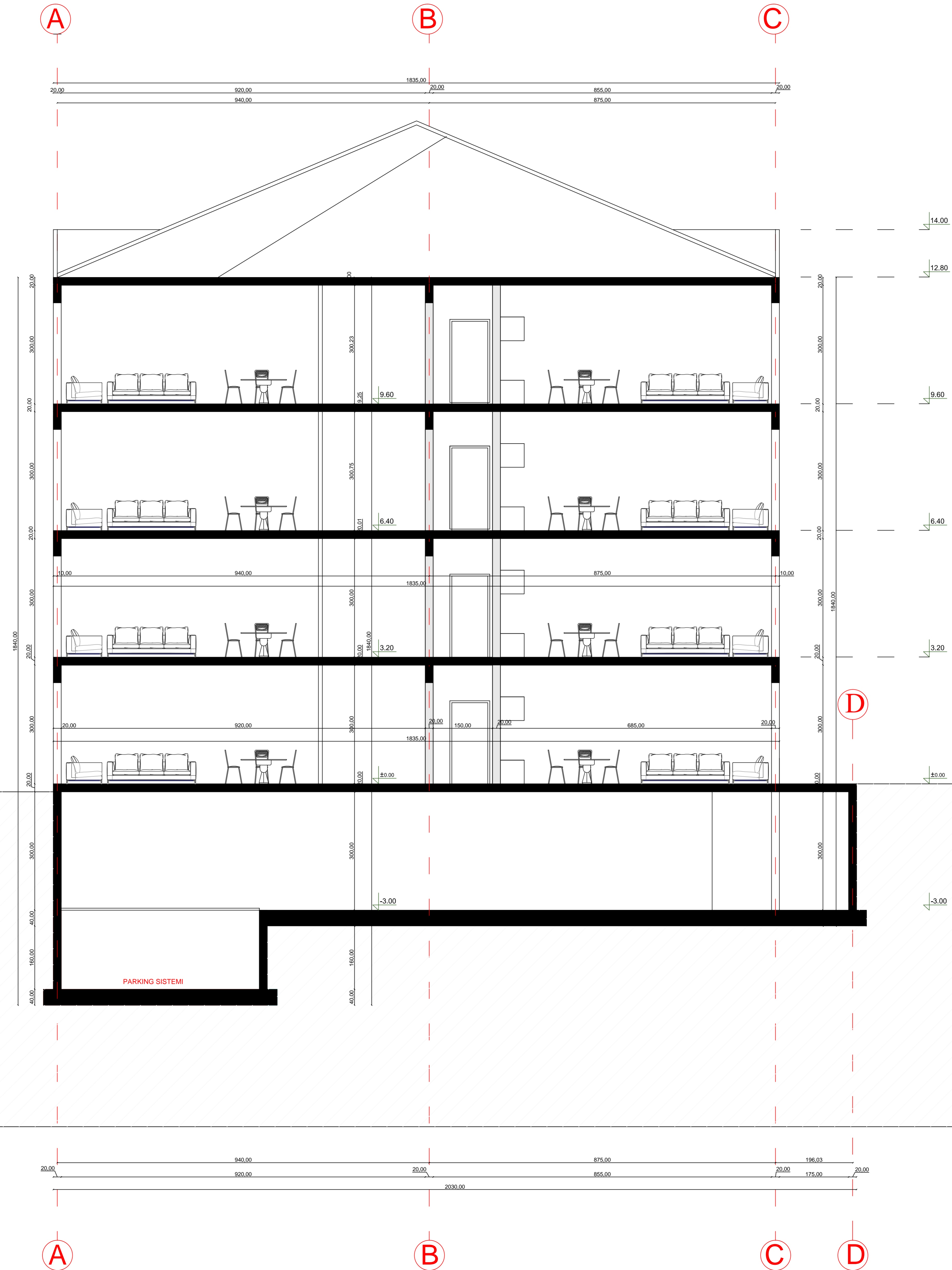
osnova trećeg sprata


osnova drugog sprata

osnova prvog sprata


osnova prizemlja

osnova suterena



PROJEKTANT: "Civil Engineer" d.o.o. Podgorica		INVESTITOR:	
		DARKO ŠIPČIĆ	
OBJEKAT:	Objekat MN-Viješćevite namjene	LOKACIJA:	kat.parcela broj 11701 i K.O. Podgorica II, LP 20, Zrno D, o. Jarkova Džepa "Nova Viješća"
GLAVNI INŽENJER:	Aleksandar Laković, dipl. inž. grad.	VRSTA TEHNIČKE DOKUMENTACIJE:	IDEJNO RJEŠENJE
ODGOVORNI INŽENJER:	Aleksa Dajović, dipl. inž. arh.	DIO TEHNIČKE DOKUMENTACIJE:	ARHITEKTURA
SARADNIK/ICE:	Jelica Babić, Spec.Sci.arh.	PRELOD:	PRESEK B-B BR. PRILOGA: 8.1 BR. STRANE: 8
Datum izrade i M.P. Oktozar, 2018. godine		Datum revizije i M.P.	



PROJEKTANT: "Civil Engineer" d.o.o. Podgorica 		INVESTITOR: DARKO ŠIPČIĆ	
OBJEKT: Inženjerske namjene	LOKACIJA: Kat. parcela broj 2170/1 k.o. Podgorica II, LP 20, Zona D, u zahvatu DOP-4 "Nova Varda 2"	GLAVNI INŽENJER: Aleksandar Laković, dipl. inž. građ.	VISTA TEHNIČKE DOKUMENTACIJE: IDEJNO RJEŠENJE
ODGOVORNI INŽENJER: Aleksa Dujović, dipl. inž. arh.	DIO TEHNIČKE DOKUMENTACIJE: ARHITEKTURA	SARADNIK(ICI): Jelica Babić, Spec. Sct. arh.	RAZMERA: 1:50 BR. PRILOGA: 9.1 BR. STRANE:
Datum izrade i M.P.: Oktobar, 2016. godine		Datum revizije i M.P.:	



PROJEKTANT: "Civil Engineer" d.o.o. Podgorica 		INVESTITOR: DARKO ŠIPIČIĆ	
OBJEKT: Objekat MH-Mješovite namjene	LOKACIJA: kat garara broj 2170/1 k.o.d. Podgorica II, ul. 20, Zona D, u zahvatu DOP-a "Nova Vardot 2"		
GLAVNI INŽENJER: Aleksandar Luković, dipl. inž. grad.	VRSTA TEHNIČKE DOKUMENTACIJE: IDEJNO RJEŠENJE		
OSOGOVORNI INŽENJER: Aleksa Dajović, dipl. inž. arh.	DIO TEHNIČKE DOKUMENTACIJE: ARHITEKTURA	RAZMJERA: 1:50	
SARADNIK/CI: Jelica Babić, Spec.Sct.arh.	PRIOLOG: Fasad 3	BR. PRILOGA: 9.2	BR. STRANE:
Datum izrade i M.P. Oktobar, 2018. godine		Datum revizije i M.P.	



PROJEKTANT: "Civil Engineer" d.o.o. Podgorica 		INVESTITOR: DARKO ŠIPČIĆ	
OBJEKAT: Objekat MH-Mješovite namjene	LOKACIJA: kat parcela broj 2170/1 k.o. Podgorica II, UP 20, Zona D, u zahvatu DDP-a "Nova Varoš 2"	GLAVNI INŽENJER: Aleksandar Luković, dipl. inž. građ.	VRSTA TEHNIČKE DOKUMENTACIJE: IDEJNO RJEŠENJE
OSNOVNI INŽENJER: Aleksa Dujović, dipl. inž. arh.	DRUGI INŽENJER: Aleksa Dujović, dipl. inž. arh.	ARHITEKTURA	RADNICA: 1-50
SAOPŠTENJE: Jelića Babić, Spec.Šct.arh.	PRILOG: Fasada 412	BR. PRILOGA: 9.3	BR. STRANE:
Datum izrade i M.P. Oktobar, 2018. godine		Datum revizije i M.P.	

3D vizuelizacija objekta





