



„CIVIL ENGINEER“ d.o.o.  
Ul. 4 jula, br. 105/17;  
Crna Gora, 81000 Podgorica;  
PIB 02809010, PDV 30/31-09891-1

Strana 1  
Telefon +382 20 611 440  
e-mail [contact@civilengineer.me](mailto:contact@civilengineer.me)  
web [www.civilengineer.me](http://www.civilengineer.me)

## OBRAZAC 1

elektronski potpis projektanta	elektronski potpis revidenta
--------------------------------	------------------------------

INVESTITOR<sup>1</sup>

**ŠIPČIĆ DARKO**

OBJEKAT<sup>2</sup>

**OBJEKAT MN-mješovite namjene**

LOKACIJA<sup>3</sup>

**kat.parcela broj 2170/1 K.O. Podgorica II, UP 20, Zona D, u zahvatu DUP-a "Nova Varoš 2"**

VRSTA TEHNIČKE  
DOKUMENTACIJE<sup>4</sup>

**IDEJNO RJEŠENJE**

PROJEKTANT<sup>5</sup>

**"CIVIL ENGINEER" D.O.O.**

ODGOVORNO LICE<sup>6</sup>

**Aleksandar Laković, dipl.inž.građ.**

GLAVNI INŽENJER<sup>7</sup>

**Aleksandar Laković, dipl.inž.građ.**

1. Naziv/ime investitora;
2. Naziv projektovanog objekta;
3. Mjesto građenja, planski dokument, urbanistička parcela, katastarska parcela;
4. Idejno rješenje, idejni projekat, glavni projekat odnosno projekat izvedenog objekta projekat (ako je u pitanju naslovna strana cjelokupne tehničke dokumentacije);
5. Naziv privrednog društva, pravnog lica odnosno preduzetnika koji je izradio tehničku dokumentaciju;
6. Ime odgovornog lica u privrednom društvu, pravnom licu odnosno ime i prezime preduzetnika;
7. Ime i prezime glavnog inženjera.

elektronski potpis projektanta	elektronski potpis revidenta
--------------------------------	------------------------------

INVESTITOR<sup>1</sup>

ŠIPČIĆ DARKO

OBJEKAT<sup>2</sup>

OBJEKAT MN-mješovite namjene

LOKACIJA<sup>3</sup>

kat.parcela broj 2170/1 K.O. Podgorica II, UP 20,  
Zona D, u zahvatu DUP-a "Nova Varoš 2"

DIO TEHNIČKE  
DOKUMENTACIJE<sup>4</sup>

IDEJNO RJEŠENJE

PROJEKTANT<sup>5</sup>

"CIVIL ENGINEER" D.O.O.

ODGOVORNO LICE<sup>6</sup>

Aleksandar Laković, dipl.inž.građ.

GLAVNI INŽENJER<sup>7</sup>

Aleksandar Laković, dipl.inž.građ.

SARADNICI NA PROJEKTU<sup>8</sup> Jelica Babić, Spec.Sci.arh.

1. Naziv/ime investitora;
2. Naziv projektovanog objekta;
3. Mjesto građenja, planski dokument, urbanistička parcela, katastarska parcela;
4. Arhitektonski projekat, građevinski projekat, elektrotehnički projekat odnosno mašinski projekat (ako je u pitanju naslovna strana dijela tehničke dokumentacije);
5. Naziv privrednog društva, pravnog lica odnosno preduzetnika koji je izradio dio tehničke dokumentacije;
6. Ime odgovornog lica u privrednom društvu, pravnom licu odnosno ime i prezime preduzetnika;
7. Ime i prezime glavnog inženjera;
8. Ime i prezime saradnika na izradi dijela tehničke dokumentacije.



„CIVIL ENGINEER“ d.o.o.  
Ul. 4 jula, br. 105/17;  
Crna Gora, 81000 Podgorica;  
PIB 02809010, PDV 30/31-09891-1

Strana 3  
Telefon +382 20 611 440  
e-mail [contact@civilengineer.me](mailto:contact@civilengineer.me)  
web [www.civilengineer.me](http://www.civilengineer.me)

## **SADRŽAJ POJEDINIH DJELOVA TEHNIČKE DOKUMENTACIJE-IDEJNO RJEŠENJE**

- 1. Tekstualni dio**
  - Tehnički izvještaj
- 2. Numerička dokumentacija**
  - Legenda površina
- 3. Grafička dokumentacija**
  0. Šira situacija R=1:500
  1. Uža situacija R=1:200
  2. Osnova suterena R=1:50
  3. Osnova prizemlja R=1:50
  4. Osnova prvog sprata R=1:50
  5. Osnova drugog sprata R=1:50
  6. Osnova trećeg sprata R=1:50
  7. Osnova krovne ravni R=1:50
  8. Presjek A-A R=1:50
  9. Fasade R=1:50
  10. 3D vizuelizacija objekta

# **TEKSTUALNI DIO**



# TEHNIČKI IZVJEŠTAJ

## TEHNIČKI IZVJEŠTAJ

za izradu Idejnog rješenja za izgradnju objekta na urbanističkoj parceli br 20, Zona D, čija je namjena površina „MN – mješovite namjene“ u zahvatu Detaljnog urbanističkog projekta „Nova Varoš“ po urbanističko tehničkim uslovima br. 08-352/18-582 izdatim 29.10.2018 god. u Podgorici.

### I. UVODNI DIO

Ciljevi i svrha izrade projekta

Projektna dokumentacija izrađena je na nivou Idejnog rješenja.

Projektant je u okviru Idejnog rješenja izradio tekstualne i grafičke priloge sa potrebnim sadržajima, iz kojih se jasno mogu sagledati prostorna organizacija, funkcionalni aspekti, dimenzije elemenata, primjenjeni materijali, konstruktivni sistem.

Uslovi iz odgovarajuće prostorno-planske i urbanističke dokumentacije

Na osnovu izdatih urbanističko-tehničkih uslova, br. 08-352/18-582 izdatim 29.10.2018.god. u Podgorici, potrebno je uraditi Idejno rješenje za izgradnju objekta stambene namjene, na lokaciji UP br 20, Zona D, u zahvatu Detaljnog urbanističkog projekta „Nova Varoš 2“.

Projektanu dokumentaciju je potrebno razraditi na nivou Idejnog rješenja, a na osnovu Projektnog zadatka Investitora i urbanističko tehničkih uslova.

Naručilac je dostavio projektantu na korišćenje potrebne uslove, dobijene od nadležnih organa i organizacija.

### II. LOKACIJA OBJEKTA

- Lokacija

Urbanistička parcela br 20, Zona D, u zahvatu detaljnog urbanističkog projekta „Nova Varoš 2“, u Podgorici.

Objekat je slobodnostojeći sa građevinskom linijom prikazanom u grafičkom prilogu SITUACIJA.

- Namjena

Namjena parcele je stanovanje.

Kolski pristup objektu obezbijediti preko postojeće saobraćajnice.

- Kapaciteti i gabarit objekta

Planirani vertikalni gabarit je spratnosti S+Pr+3.

### Suteren

U skladu sa urbanističko tehničkim uslovima u sutereu se dobijena 28 parking mjesta. Ukupna bruto građevinska površina garaže iznosi 677.00m<sup>2</sup>.

### OSNOVA SUTERENA

r.br.	NAMJENA PROSTORIJE	POD	PLAFON	M2
1.	Ostava za čistačice	keramika	Malt.+disp. boja	11.20
2.	Tampon zona	keramika	Malt.+disp. boja	13.95
3.	Tehnička prostorija 1	keramika	Malt.+disp. boja	18.60
4.	Tehnička prostorija 2	keramika	Malt.+disp. boja	18.30
5.	Tehnička prostorija 3	keramika	Malt.+disp. boja	15.40
6.	Parking prostor	Industrijski pod	Malt.+disp. boja	551.25
<b>NETO POVRŠINA PRIZEMLJA</b>				<b>628.70</b>
<b>BRUTO POVRŠINA PRIZEMLJA</b>				<b>677.00</b>

### Prizemlje

Po zahtjevu investitora u prizemlju objekta isprojektovano je 6 stanova. Ukupna bruto građevinska površina prizemlja iznosi 577.30m<sup>2</sup>.

### OSNOVA PRIZEMLJA

DVOBNI STANOVNI				
r.br.	STAN PD1	OBRADA PODA	PLAFON	M2
1.	Hodnik	granitna keramika	Malt.+disp. boja	6.58
2.	Toalet	granitna keramika	Malt.+disp. boja	1.72
3.	Kuhinja	granitna keramika	Malt.+disp. boja	4.70
4.	Terasa	granitna keramika	Malt.+disp. boja	2.43
5.	Dnevna soba i trpezarija	parket	Malt.+disp. boja	23.65
6.	Spavaća soba 1	parket	Malt.+disp. boja	10.87
7.	Terasa	granitna keramika	Malt.+disp. boja	3.09
8.	Spavaća soba 2	parket	Malt.+disp. boja	10.33
9.	Kupatilo	granitna keramika	Malt. + disp. boja	4.08
10.	Hodnik	granitna keramika	Malt.+disp. boja	3.08
<b>NETO POVRŠINA STANA</b>				<b>69.53</b>

r.br.	STAN PD2	OBRADA PODA	PLAFON	M2
1.	Hodnik	granitna keramika	Malt.+disp. boja	6.40
2.	Toalet	granitna keramika	Malt.+disp. boja	2.04
3.	Kupatilo	granitna keramika	Malt.+disp. boja	4.26
4.	Hodnik	granitna keramika	Malt.+disp. boja	3.23
5.	Spavaća soba 1	parket	Malt.+disp. boja	13.12
6.	Spavaća soba 2	parket	Malt.+disp. boja	9.70
7.	Terasa	granitna keramika	Malt.+disp. boja	2.54
8.	Dnevna soba i trpezarija	parket	Malt.+disp. boja	22.12
9.	Kuhinja	granitna keramika	Malt. + disp. boja	4.77
<b>NETO POVRŠINA STANA</b>				<b>68.17</b>

r.br.	STAN PD3	OBRADA PODA	PLAFON	M2
1.	Hodnik	granitna keramika	Malt.+disp. boja	5.45
2.	Toalet	granitna keramika	Malt.+disp. boja	1.76
3.	Vešeraj	granitna keramika	Malt.+disp. boja	1.48
4.	Kupatilo	granitna keramika	Malt.+disp. boja	6.72
5.	Hodnik	granitna keramika	Malt.+disp. boja	4.29
6.	Spavaća soba 1	parket	Malt.+disp. boja	11.37
7.	Spavaća soba 2	parket	Malt.+disp. boja	11.70
8.	Terasa	granitna keramika	Malt.+disp. boja	3.31
9.	Dnevna soba i trpezarija	parket	Malt. + disp. boja	25.35
10.	Kuhinja	granitna keramika	Malt. + disp. boja	7.42
<b>NETO POVRŠINA STANA</b>				<b>77.85</b>

<b>JEDNOSOBNI STANOVI</b>				
r.br.	STAN PJ1	OBRADA PODA	PLAFON	M2
1.	Hodnik	granitna keramika	Malt.+disp. boja	3.95
2.	Kupatilo	granitna keramika	Malt.+disp. boja	4.25
3.	Spavaća soba 1	granitna keramika	Malt.+disp. boja	10.06
4.	Terasa	parket	Malt.+disp. boja	3.02
5.	Dnevna soba i trpezarija	parket	Malt.+disp. boja	19.42
6.	Kuhinja	granitna keramika	Malt.+disp. boja	4.30
<b>NETO POVRŠINA STANA</b>				<b>45.60</b>

<b>r.br.</b>	<b>STAN PJ2</b>	<b>OBRADA PODA</b>	<b>PLAFON</b>	<b>M2</b>
1.	Hodnik	granitna keramika	Malt.+disp. boja	5.46
2.	Kupatilo	granitna keramika	Malt.+disp. boja	4.68
3.	Spavaća soba 1	granitna keramika	Malt.+disp. boja	12.46
4.	Terasa	parket	Malt.+disp. boja	3.84
5.	Dnevna soba i trpezarija	parket	Malt.+disp. boja	25.33
6.	Kuhinja	granitna keramika	Malt.+disp. boja	7.48
<b>NETO POVRŠINA STANA</b>				<b>59.25</b>

<b>TROSOBNI STANOVİ</b>				
<b>r.br.</b>	<b>STAN PT1</b>	<b>OBRADA PODA</b>	<b>PLAFON</b>	<b>M2</b>
1.	Hodnik	granitna keramika	Malt.+disp. boja	6.99
2.	Dnevna soba i trpezarija	parket	Malt.+disp. boja	44.44
3.	Kuhinja	granitna keramika	Malt.+disp. boja	5.58
4.	Terasa	granitna keramika	Malt.+disp. boja	8.04
5.	Kupatilo	granitna keramika	Malt.+disp. boja	3.31
6.	Kupatilo	granitna keramika	Malt.+disp. boja	4.95
7.	Hodnik	granitna keramika	Malt.+disp. boja	4.42
8.	Spavaća soba 1	granitna keramika	Malt.+disp. boja	14.75
9.	Terasa	granitna keramika	Malt.+disp. boja	2.60
10.	Spavaća soba 2	parket	Malt.+disp. boja	9.85
11.	Spavaća soba 3	parket	Malt.+disp. boja	15.83
12.	Terasa	granitna keramika	Malt.+disp. boja	3.73
<b>NETO POVRŠINA STANA</b>				<b>124.49</b>

1.1	Vjetrobran	granitna keramika	Malt.+disp. boja	6.20
1.2	Hodnik	granitna keramika	Malt.+disp. boja	43.61

Neto površina prizemlja			494.71m <sup>2</sup>
Bruto površina prizemlja			577.30m <sup>2</sup>

### 1.2.3 SPRAT

<b>DVOSOBNI STANOVİ</b>				
<b>r.br.</b>	<b>STAN ID1, IID1, IIID1</b>	<b>OBRADA PODA</b>	<b>PLAFON</b>	<b>M2</b>
1.	Hodnik	granitna keramika	Malt.+disp. boja	7.98
2.	Toalet	granitna keramika	Malt.+disp. boja	1.72
3.	Kuhinja	granitna keramika	Malt.+disp. boja	4.70
4.	Terasa	granitna keramika	Malt.+disp. boja	3.34
5.	Dnevna soba i trpezarija	parket	Malt.+disp. boja	23.65
6.	Terasa	granitna keramika	Malt.+disp. boja	4.68
7.	Spavaća soba 1	parket	Malt.+disp. boja	10.87
8.	Terasa	granitna keramika	Malt.+disp. boja	3.09
9.	Spavaća soba 2	parket	Malt. + disp. boja	10.33
10.	Kupatilo	granitna keramika	Malt.+disp. boja	4.08
11.	Hodnik	granitna keramika	Malt.+disp. boja	3.08
<b>NETO POVRŠINA STANA</b>				<b>77.52</b>

r.br.	STAN ID2,IID2,IIID2	OBRADA PODA	PLAFON	M2
1.	Hodnik	granitna keramika	Malt.+disp. boja	5.45
2.	Toalet	granitna keramika	Malt.+disp. boja	1.76
3.	Vešeraj	granitna keramika	Malt.+disp. boja	1.48
4.	Kupatilo	granitna keramika	Malt.+disp. boja	4.29
5.	Hodnik	granitna keramika	Malt.+disp. boja	11.37
6.	Spavaća soba 1	parket	Malt.+disp. boja	11.70
7.	Spavaća soba 2	parket	Malt.+disp. boja	3.65
8.	Terasa	granitna keramika	Malt. + disp. boja	10.33
9.	Dnevna soba i trpezarija	parket	Malt.+disp. boja	4.08
10.	Kuhinja	granitna keramika	Malt.+disp. boja	3.08
<b>NETO POVRŠINA STANA</b>				<b>77.52</b>

<b>JEDNOSOBNI STANOVİ</b>				
r.br.	STAN IJ1,IIJ1,IIIJ1	OBRADA PODA	PLAFON	M2
1.	Hodnik	granitna keramika	Malt.+disp. boja	3.37
2.	Kupatilo	granitna keramika	Malt.+disp. boja	3.75
3.	Spavaća soba 1	parket	Malt.+disp. boja	12.61
4.	Terasa	granitna keramika	Malt.+disp. boja	4.30
5.	Dnevna soba i trpezarija	parket	Malt.+disp. boja	17.90
6.	Kuhinja	granitna keramika	Malt.+disp. boja	3.44
<b>NETO POVRŠINA STANA</b>				<b>45.37</b>

r.br.	STAN IJ2,IIJ2,IIIJ2	OBRADA PODA	PLAFON	M2
1.	Hodnik	granitna keramika	Malt.+disp. boja	3.68
2.	Kupatilo	granitna keramika	Malt.+disp. boja	3.75
3.	Spavaća soba 1	parket	Malt.+disp. boja	9.59
4.	Terasa	granitna keramika	Malt.+disp. boja	3.28
5.	Dnevna soba i trpezarija	parket	Malt.+disp. boja	18.15
6.	Kuhinja	granitna keramika	Malt.+disp. boja	3.71
<b>NETO POVRŠINA STANA</b>				<b>42.16</b>

r.br.	STAN IJ3,IIJ3,IIIJ3	OBRADA PODA	PLAFON	M2
1.	Hodnik	granitna keramika	Malt.+disp. boja	3.95
2.	Kupatilo	granitna keramika	Malt.+disp. boja	4.25
3.	Spavaća soba 1	parket	Malt.+disp. boja	10.06
4.	Terasa	granitna keramika	Malt.+disp. boja	3.62
5.	Dnevna soba i trpezarija	parket	Malt.+disp. boja	19.42
6.	Kuhinja	granitna keramika	Malt.+disp. boja	4.30
<b>NETO POVRŠINA STANA</b>				<b>45.60</b>

r.br.	STAN IJ4,IIJ4	OBRADA PODA	PLAFON	M2
1.	Hodnik	granitna keramika	Malt.+disp. boja	5.46

2.	Kupatilo	granitna keramika	Malt.+disp. boja	4.68
3.	Spavaća soba 1	parket	Malt.+disp. boja	12.46
4.	Terasa	granitna keramika	Malt.+disp. boja	3.84
5.	Dnevna soba i trpezarija	parket	Malt.+disp. boja	25.33
6.	Kuhinja	granitna keramika	Malt.+disp. boja	7.48
<b>NETO POVRŠINA STANA</b>				<b>59.25</b>

r.br.	STAN IIIG	OBRADA PODA	PLAFON	M2
1.	Hodnik	granitna keramika	Malt.+disp. boja	4.19
2.	Kupatilo	granitna keramika	Malt.+disp. boja	3.39
3.	Dnevna soba	parket	Malt.+disp. boja	16.62
4.	Terasa	granitna keramika	Malt.+disp. boja	3.62
5.	Kuhinja i trpezarija	granitna keramika	Malt.+disp. boja	17.80
<b>NETO POVRŠINA STANA</b>				<b>45.62</b>

<b>TROSOBNI STANOVI</b>				
r.br.	STAN PT1, PT2, PT3	OBRADA PODA	PLAFON	M2
1.	Hodnik	granitna keramika	Malt.+disp. boja	6.99
2.	Dnevna soba i trpezarija	parket	Malt.+disp. boja	44.44
3.	Kuhinja	granitna keramika	Malt.+disp. boja	5.58
4.	Terasa	granitna keramika	Malt.+disp. boja	8.04
5.	Kupatilo	granitna keramika	Malt.+disp. boja	3.31
6.	Kupatilo	granitna keramika	Malt.+disp. boja	4.95
7.	Hodnik	granitna keramika	Malt.+disp. boja	4.42
8.	Spavaća soba 1	parket	Malt.+disp. boja	14.75
9.	Terasa	granitna keramika	Malt.+disp. boja	2.60
10.	Spavaća soba 2	parket	Malt.+disp. boja	9.85
11.	Spavaća soba 3	parket	Malt.+disp. boja	15.83
12.	Terasa	granitna keramika	Malt.+disp. boja	3.73
<b>NETO POVRŠINA STANA</b>				<b>124.49</b>

1.1	Hodnik	granitna keramika	Malt.+disp. boja	31.50
-----	--------	-------------------	------------------	-------

Neto površina prvog sprata		504.00m <sup>2</sup>
Bruto površina prvog sprata		584.23m <sup>2</sup>

Neto površina drugog sprata		504.00m <sup>2</sup>
Bruto površina drugog sprata		584.23m <sup>2</sup>

Neto površina trećeg sprata		504.00m <sup>2</sup>
Bruto površina trećeg sprata		584.23m <sup>2</sup>



- Arhitektonsko oblikovanje

Prilikom projektovanja ispoštovani su svi urbanističko tehnički uslovi koji su dati od strane nadležnog organa.

Arhitektonsko – urbanističko rješenje objekta je u funkcionalnom i oblikovnom smislu riješeno racionalno i u skladu sa njegovom namjenom, a pri tome je dobijeno unikatno i kvalitetno rješenje.

Fasadni zidovi

Fasadni zidovi su debljine 20cm. Fasade objekta riješene su kao savremene, u skladu sa lokacijom i namjenom objekta. Veći dio fasade sačinjava demit fasada u debljini od 5 i 3cm sa završnom obradom - bavalit.

Unutrašnji zidovi

Unutrašnji zidovi koji nemaju konstruktivnu ulogu su pregradni .Svi unutrašnji zidovi koji dijele stanove jedan od drugoga su od blok opeke debljine 20cm a pregradni zidovi unutar stanova su od šuplje opeke debljine 10cm. Završna obrada svih unutrašnjih zidova je malter debljine 2,5cm sa završnim slojem od jupola.

- ENTERIJERSKA OBRADA

Unutrašnja završna obrada podova, zidova, i plafona treba da bude prilagođena zahtjevima i standardima za objekte ove namjene.

Podovi

U ulaznom dijelu, hodnicima, spoljnjem stepeništu, terasama, kuhinji i kupatilu, podovi su predviđeni od granitne keramike, u dnevnim boravcima i spavaćim sobama predviđen je parket.

Plafoni

U svim prostorijama plafoni su predviđeni da se malterišu, gletuju i završno obrade jupolom.

Odgovorni projektant:

arh. Aleksa Dajović, dipl.inž.arh.

# **Numerička dokumentacija**

- Kapaciteti i gabarit objekta

Planirani vertikalni gabarit je spratnosti S+Pr+3.

### Suteren

U skladu sa urbanističko tehničkim uslovima u sutereu se dobijena 28 parking mjesta. Ukupna bruto građevinska površina garaže iznosi 677.00m<sup>2</sup>.

### **OSNOVA SUTERENA**

r.br.	NAMJENA PROSTORIJE	POD	PLAFON	M2
1.	Ostava za čistačice	keramika	Malt.+disp. boja	11.20
2.	Tampon zona	keramika	Malt.+disp. boja	13.95
3.	Tehnička prostorija 1	keramika	Malt.+disp. boja	18.60
4.	Tehnička prostorija 2	keramika	Malt.+disp. boja	18.30
5.	Tehnička prostorija 3	keramika	Malt.+disp. boja	15.40
6.	Parking prostor	Industrijski pod	Malt.+disp. boja	551.25
<b>NETO POVRŠINA PRIZEMLJA</b>				<b>628.70</b>
<b>BRUTO POVRŠINA PRIZEMLJA</b>				<b>677.00</b>

### Prizemlje

Po zahtjevu investitora u prizemlju objekta isprojektovano je 6 stanova. Ukupna bruto građevinska površina prizemlja iznosi 577.30m<sup>2</sup>.

<b>DVOSOBNI STANovi</b>				
r.br.	STAN PD1	OBRADA PODA	PLAFON	M2
1.	Hodnik	granitna keramika	Malt.+disp. boja	6.58
2.	Toalet	granitna keramika	Malt.+disp. boja	1.72
3.	Kuhinja	granitna keramika	Malt.+disp. boja	4.70
4.	Terasa	granitna keramika	Malt.+disp. boja	2.43
5.	Dnevna soba i trpezarija	parket	Malt.+disp. boja	23.65
6.	Spavaća soba 1	parket	Malt.+disp. boja	10.87
7.	Terasa	granitna keramika	Malt.+disp. boja	3.09
8.	Spavaća soba 2	parket	Malt.+disp. boja	10.33
9.	Kupatilo	granitna keramika	Malt. + disp. boja	4.08
10.	Hodnik	granitna keramika	Malt.+disp. boja	3.08
<b>NETO POVRŠINA STANA</b>				<b>69.53</b>

r.br.	STAN PD2	OBRADA PODA	PLAFON	M2
1.	Hodnik	granitna keramika	Malt.+disp. boja	6.40
2.	Toalet	granitna keramika	Malt.+disp. boja	2.04
3.	Kupatilo	granitna keramika	Malt.+disp. boja	4.26
4.	Hodnik	granitna keramika	Malt.+disp. boja	3.23
5.	Spavaća soba 1	parket	Malt.+disp. boja	13.12
6.	Spavaća soba 2	parket	Malt.+disp. boja	9.70
7.	Terasa	granitna keramika	Malt.+disp. boja	2.54
8.	Dnevna soba i trpezarija	parket	Malt.+disp. boja	22.12
9.	Kuhinja	granitna keramika	Malt. + disp. boja	4.77
<b>NETO POVRŠINA STANA</b>				<b>68.17</b>

r.br.	STAN PD3	OBRADA PODA	PLAFON	M2
1.	Hodnik	granitna keramika	Malt.+disp. boja	5.45
2.	Toalet	granitna keramika	Malt.+disp. boja	1.76
3.	Vešeraj	granitna keramika	Malt.+disp. boja	1.48
4.	Kupatilo	granitna keramika	Malt.+disp. boja	6.72
5.	Hodnik	granitna keramika	Malt.+disp. boja	4.29
6.	Spavaća soba 1	parket	Malt.+disp. boja	11.37
7.	Spavaća soba 2	parket	Malt.+disp. boja	11.70
8.	Terasa	granitna keramika	Malt.+disp. boja	3.31
9.	Dnevna soba i trpezarija	parket	Malt. + disp. boja	25.35
10.	Kuhinja	granitna keramika	Malt. + disp. boja	7.42
<b>NETO POVRŠINA STANA</b>				<b>77.85</b>

<b>JEDNOSOBNI STANOVI</b>				
r.br.	STAN PJ1	OBRADA PODA	PLAFON	M2
1.	Hodnik	granitna keramika	Malt.+disp. boja	3.95
2.	Kupatilo	granitna keramika	Malt.+disp. boja	4.25
3.	Spavaća soba 1	granitna keramika	Malt.+disp. boja	10.06
4.	Terasa	parket	Malt.+disp. boja	3.02
5.	Dnevna soba i trpezarija	parket	Malt.+disp. boja	19.42
6.	Kuhinja	granitna keramika	Malt.+disp. boja	4.30
<b>NETO POVRŠINA STANA</b>				<b>45.60</b>

r.br.	STAN PJ2	OBRADA PODA	PLAFON	M2
1.	Hodnik	granitna keramika	Malt.+disp. boja	5.46
2.	Kupatilo	granitna keramika	Malt.+disp. boja	4.68
3.	Spavaća soba 1	granitna keramika	Malt.+disp. boja	12.46
4.	Terasa	parket	Malt.+disp. boja	3.84
5.	Dnevna soba i trpezarija	parket	Malt.+disp. boja	25.33
6.	Kuhinja	granitna keramika	Malt.+disp. boja	7.48
<b>NETO POVRŠINA STANA</b>				<b>59.25</b>

<b>TROSOBNI STANOVİ</b>				
<b>r.br.</b>	<b>STAN PT1</b>	<b>OBRADA PODA</b>	<b>PLAFON</b>	<b>M2</b>
1.	Hodnik	granitna keramika	Malt.+disp. boja	6.99
2.	Dnevna soba i trpezarija	parket	Malt.+disp. boja	44.44
3.	Kuhinja	granitna keramika	Malt.+disp. boja	5.58
4.	Terasa	granitna keramika	Malt.+disp. boja	8.04
5.	Kupatilo	granitna keramika	Malt.+disp. boja	3.31
6.	Kupatilo	granitna keramika	Malt.+disp. boja	4.95
7.	Hodnik	granitna keramika	Malt.+disp. boja	4.42
8.	Spavaća soba 1	granitna keramika	Malt.+disp. boja	14.75
9.	Terasa	granitna keramika	Malt.+disp. boja	2.60
10.	Spavaća soba 2	parket	Malt.+disp. boja	9.85
11.	Spavaća soba 3	parket	Malt.+disp. boja	15.83
12.	Terasa	granitna keramika	Malt.+disp. boja	3.73
<b>NETO POVRŠINA STANA</b>				<b>124.49</b>

1.1	Vjetrobran	granitna keramika	Malt.+disp. boja	6.20
1.2	Hodnik	granitna keramika	Malt.+disp. boja	43.61

Neto površina prizemlja			494.71m <sup>2</sup>
Bruto površina prizemlja			577.30m <sup>2</sup>

### 1.2.3 SPRAT

<b>DVOSOBNI STANOVİ</b>				
<b>r.br.</b>	<b>STAN ID1,IID1,IIID1</b>	<b>OBRADA PODA</b>	<b>PLAFON</b>	<b>M2</b>
1.	Hodnik	granitna keramika	Malt.+disp. boja	7.98
2.	Toalet	granitna keramika	Malt.+disp. boja	1.72
3.	Kuhinja	granitna keramika	Malt.+disp. boja	4.70
4.	Terasa	granitna keramika	Malt.+disp. boja	3.34
5.	Dnevna soba i trpezarija	parket	Malt.+disp. boja	23.65
6.	Terasa	granitna keramika	Malt.+disp. boja	4.68
7.	Spavaća soba 1	parket	Malt.+disp. boja	10.87
8.	Terasa	granitna keramika	Malt.+disp. boja	3.09
9.	Spavaća soba 2	parket	Malt. + disp. boja	10.33
10.	Kupatilo	granitna keramika	Malt.+disp. boja	4.08
11.	Hodnik	granitna keramika	Malt.+disp. boja	3.08
<b>NETO POVRŠINA STANA</b>				<b>77.52</b>

r.br.	STAN ID2, IID2, IIID2	OBRADA PODA	PLAFON	M2
1.	Hodnik	granitna keramika	Malt.+disp. boja	5.45
2.	Toalet	granitna keramika	Malt.+disp. boja	1.76
3.	Vešeraj	granitna keramika	Malt.+disp. boja	1.48
4.	Kupatilo	granitna keramika	Malt.+disp. boja	4.29
5.	Hodnik	granitna keramika	Malt.+disp. boja	11.37
6.	Spavaća soba 1	parket	Malt.+disp. boja	11.70
7.	Spavaća soba 2	parket	Malt.+disp. boja	3.65
8.	Terasa	granitna keramika	Malt. + disp. boja	10.33
9.	Dnevna soba i trpezarija	parket	Malt.+disp. boja	4.08
10.	Kuhinja	granitna keramika	Malt.+disp. boja	3.08
<b>NETO POVRŠINA STANA</b>				<b>77.52</b>

<b>JEDNOSOBNI STANOVI</b>				
r.br.	STAN IJ1, IIJ1, IIIJ1	OBRADA PODA	PLAFON	M2
1.	Hodnik	granitna keramika	Malt.+disp. boja	3.37
2.	Kupatilo	granitna keramika	Malt.+disp. boja	3.75
3.	Spavaća soba 1	parket	Malt.+disp. boja	12.61
4.	Terasa	granitna keramika	Malt.+disp. boja	4.30
5.	Dnevna soba i trpezarija	parket	Malt.+disp. boja	17.90
6.	Kuhinja	granitna keramika	Malt.+disp. boja	3.44
<b>NETO POVRŠINA STANA</b>				<b>45.37</b>

r.br.	STAN IJ2, IIJ2, IIIJ2	OBRADA PODA	PLAFON	M2
1.	Hodnik	granitna keramika	Malt.+disp. boja	3.68
2.	Kupatilo	granitna keramika	Malt.+disp. boja	3.75
3.	Spavaća soba 1	parket	Malt.+disp. boja	9.59
4.	Terasa	granitna keramika	Malt.+disp. boja	3.28
5.	Dnevna soba i trpezarija	parket	Malt.+disp. boja	18.15
6.	Kuhinja	granitna keramika	Malt.+disp. boja	3.71
<b>NETO POVRŠINA STANA</b>				<b>42.16</b>

r.br.	STAN IJ3, IIJ3, IIIJ3	OBRADA PODA	PLAFON	M2
1.	Hodnik	granitna keramika	Malt.+disp. boja	3.95
2.	Kupatilo	granitna keramika	Malt.+disp. boja	4.25
3.	Spavaća soba 1	parket	Malt.+disp. boja	10.06
4.	Terasa	granitna keramika	Malt.+disp. boja	3.62
5.	Dnevna soba i trpezarija	parket	Malt.+disp. boja	19.42
6.	Kuhinja	granitna keramika	Malt.+disp. boja	4.30
<b>NETO POVRŠINA STANA</b>				<b>45.60</b>

r.br.	STAN IJ4,IJ4	OBRADA PODA	PLAFON	M2
1.	Hodnik	granitna keramika	Malt.+disp. boja	5.46
2.	Kupatilo	granitna keramika	Malt.+disp. boja	4.68
3.	Spavaća soba 1	parket	Malt.+disp. boja	12.46
4.	Terasa	granitna keramika	Malt.+disp. boja	3.84
5.	Dnevna soba i trpezarija	parket	Malt.+disp. boja	25.33
6.	Kuhinja	granitna keramika	Malt.+disp. boja	7.48
<b>NETO POVRŠINA STANA</b>				<b>59.25</b>

r.br.	STAN III G	OBRADA PODA	PLAFON	M2
1.	Hodnik	granitna keramika	Malt.+disp. boja	4.19
2.	Kupatilo	granitna keramika	Malt.+disp. boja	3.39
3.	Dnevna soba	parket	Malt.+disp. boja	16.62
4.	Terasa	granitna keramika	Malt.+disp. boja	3.62
5.	Kuhinja i trpezarija	granitna keramika	Malt.+disp. boja	17.80
<b>NETO POVRŠINA STANA</b>				<b>45.62</b>

TROSOBNI STANOVİ				
r.br.	STAN PT1, PT2, PT3	OBRADA PODA	PLAFON	M2
1.	Hodnik	granitna keramika	Malt.+disp. boja	6.99
2.	Dnevna soba i trpezarija	parket	Malt.+disp. boja	44.44
3.	Kuhinja	granitna keramika	Malt.+disp. boja	5.58
4.	Terasa	granitna keramika	Malt.+disp. boja	8.04
5.	Kupatilo	granitna keramika	Malt.+disp. boja	3.31
6.	Kupatilo	granitna keramika	Malt.+disp. boja	4.95
7.	Hodnik	granitna keramika	Malt.+disp. boja	4.42
8.	Spavaća soba 1	parket	Malt.+disp. boja	14.75
9.	Terasa	granitna keramika	Malt.+disp. boja	2.60
10.	Spavaća soba 2	parket	Malt.+disp. boja	9.85
11.	Spavaća soba 3	parket	Malt.+disp. boja	15.83
12.	Terasa	granitna keramika	Malt.+disp. boja	3.73
<b>NETO POVRŠINA STANA</b>				<b>124.49</b>

1.1	Hodnik	granitna keramika	Malt.+disp. boja	31.50
-----	--------	-------------------	------------------	-------

Neto površina prvog sprata			504.00m <sup>2</sup>
Bruto površina prvog sprata			584.23m <sup>2</sup>

Neto površina drugog sprata			504.00m <sup>2</sup>
Bruto površina drugog sprata			584.23m <sup>2</sup>

Neto površina trećeg sprata			504.00m <sup>2</sup>
Bruto površina trećeg sprata			584.23m <sup>2</sup>

# **GRAFIČKA DOKUMENTACIJA**





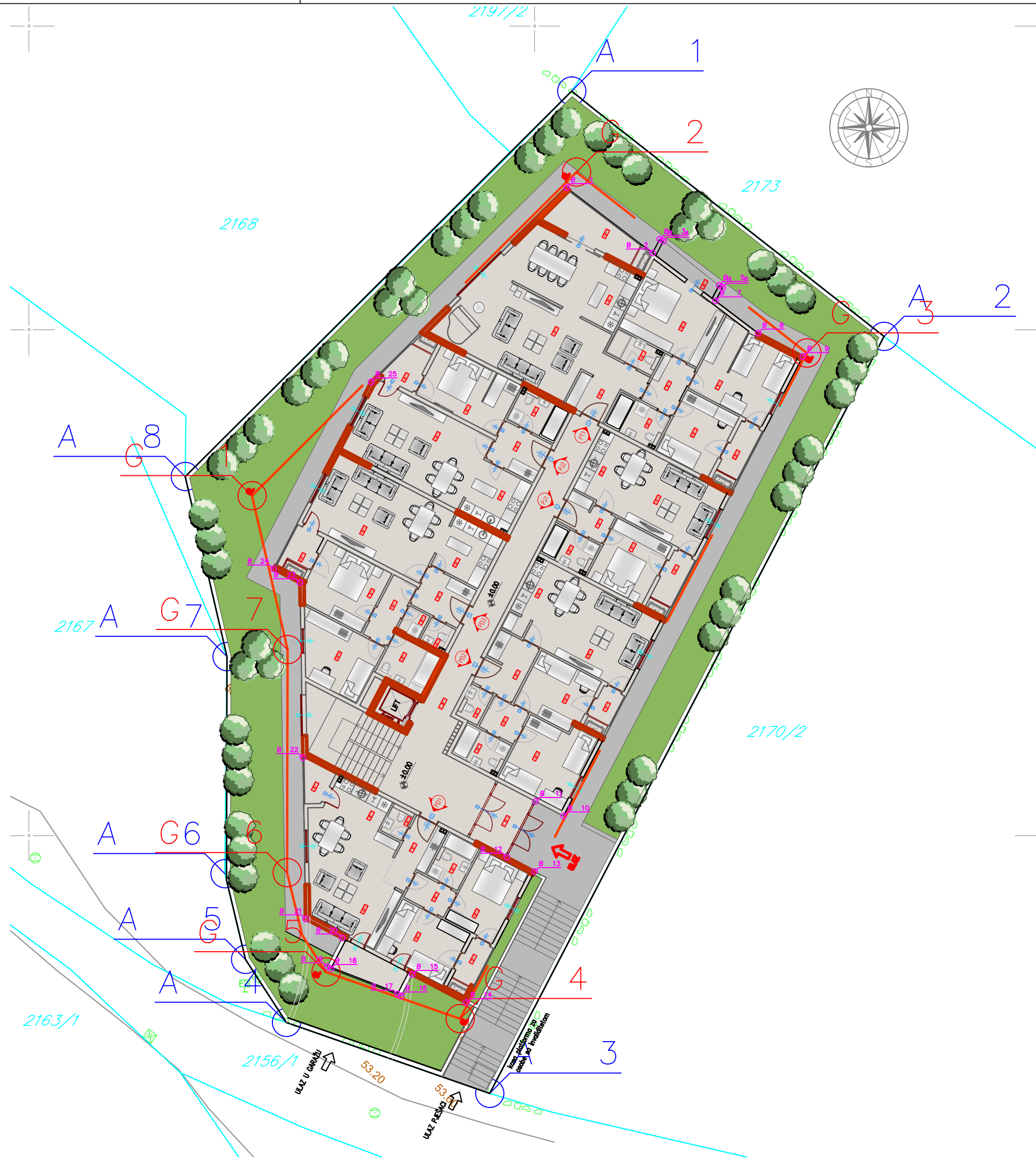
A - GRANICA PARCELE		
Broj	Y	X
1	6604301.83	4701411.79
2	6604317.27	4701399.67
3	6604297.78	4701362.27
4	6604287.73	4701365.77
5	6604285.71	4701368.89
6	6604284.69	4701373.12
7	6604284.79	4701383.85
8	6604282.73	4701392.74

G - GRADEVINSKA LINIJA		
Broj	Y	X
1	6604286.03	4701391.79
2	6604302.07	4701407.79
3	6604313.46	4701398.85
4	6604296.32	4701365.96
5	6604289.69	4701368.26
6	6604287.76	4701373.17
7	6604287.79	4701384.19

B- KOORDINATE OBJEKTA		
Broj	Y	X
1	6604301.58	4701407.02
2	6604305.83	4701403.79
3	6604306.18	4701404.47
4	6604306.36	4701404.37
5	6604309.11	4701402.19
6	6604309.29	4701402.09
7	6604308.94	4701401.42
8	6604311.04	4701399.83
9	6604313.26	4701398.67
10	6604301.43	4701375.97
11	6604300.05	4701376.69
12	6604298.62	4701373.94
13	6604299.99	4701373.22
14	6604296.62	4701366.75
15	6604293.95	4701368.14
16	6604293.39	4701367.08
17	6604293.21	4701367.17
18	6604289.93	4701368.43
19	6604289.75	4701368.53
20	6604290.49	4701369.94
21	6604288.68	4701370.89
22	6604288.55	4701378.86
23	6604288.40	4701387.50
24	6604287.09	4701388.18
25	6604291.91	4701397.42

PROJEKTANT: "Civil Engineer" d.o.o. Podgorica  <small>Uli. 4. Julija 105/17 Crna Gora, 81000 Podgorica PIB 02809510, POB 30/31-09891-1</small>		INVESTITOR:  <h2 style="text-align: center;">DARKO ŠIPČIĆ</h2>	
OBJEKAT:	Objekat MN-Mješovite namjene	LOKACIJA:	kat.parcela broj 2170/1 K.O. Podgorica II, UP 20, Zona D, u zahvatu DUP-a "Nova Varoš 2"
GLAVNI INŽENJER:	Aleksandar Laković, dipl. inž. grad.	VRSTA TEHNIČKE DOKUMENTACIJE:	IDEJNO RJEŠENJE
ODGOVORNI INŽENJER:	Aleksa Dajović, dipl. inž. arh.	DIO TEHNIČKE DOKUMENTACIJE:	ARHITEKTURA
SARADNIK/CI:	Jelica Babić, Spec.Sci.arh.	PRILOG:	ŠIRA SITUACIJA
Datum izrade i M.P.		Datum revizije i M.P.	
		BR. PRILOGA:	0
		BR. STRANE:	
		RAZMJERA:	1 : 500





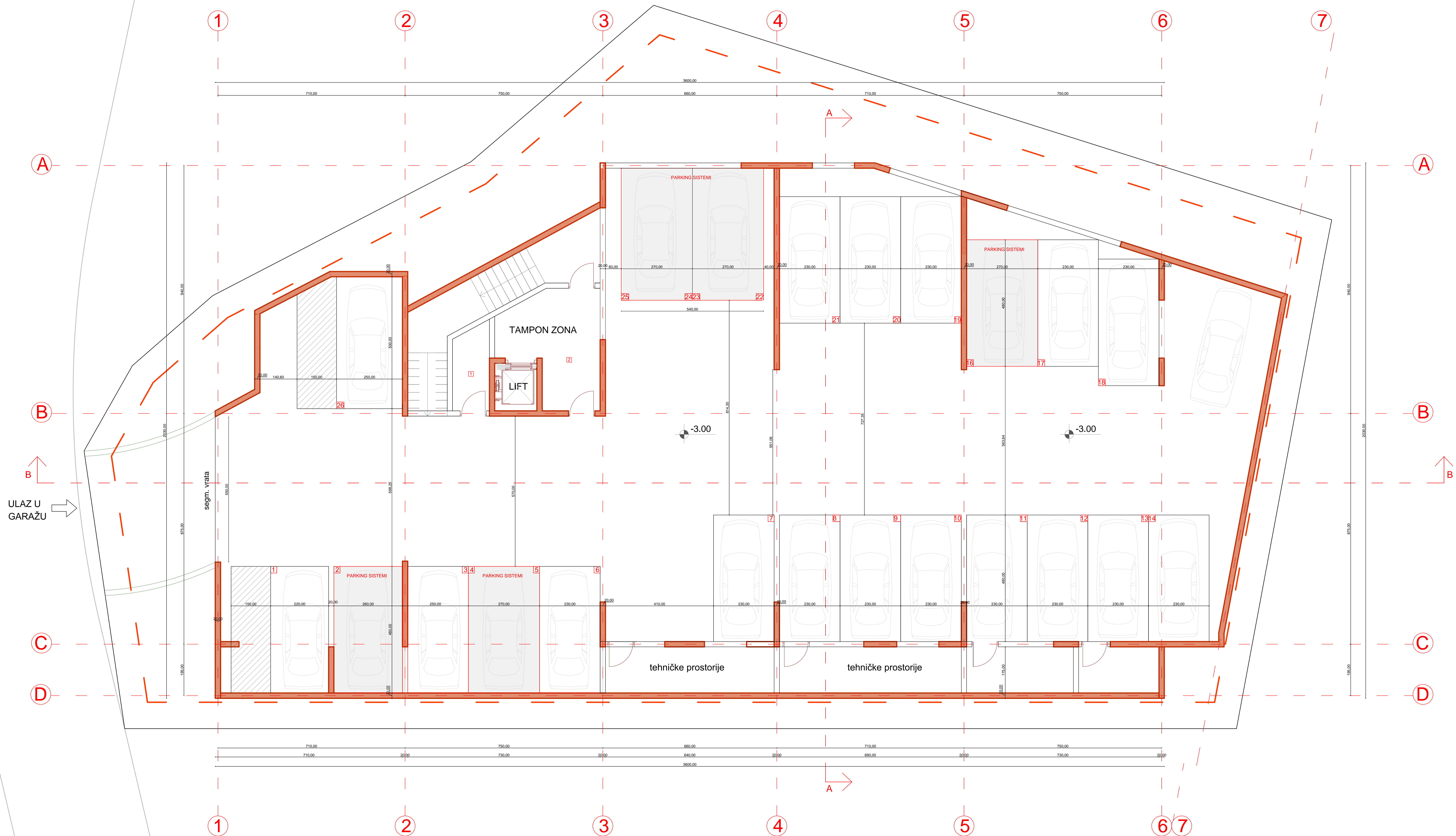
A - GRANICA PARCELE		
Broj	Y	X
1	6604301.83	4701411.79
2	6604317.27	4701399.67
3	6604297.78	4701362.27
4	6604287.73	4701365.77
5	6604285.71	4701368.89
6	6604284.69	4701373.12
7	6604284.79	4701383.85
8	6604282.73	4701392.74

B- KOORDINATE OBJEKTA		
Broj	Y	X
1	6604301.58	4701407.02
2	6604305.83	4701403.79
3	6604306.18	4701404.47
4	6604306.36	4701404.37
5	6604309.11	4701402.19
6	6604309.29	4701402.09
7	6604308.94	4701401.42
8	6604311.04	4701399.83
9	6604313.26	4701398.67
10	6604301.43	4701375.97
11	6604300.05	4701376.69
12	6604298.62	4701373.94
13	6604299.99	4701373.22
14	6604296.62	4701366.75
15	6604293.95	4701368.14
16	6604293.39	4701367.08
17	6604293.21	4701367.17
18	6604289.93	4701368.43
19	6604289.75	4701368.53
20	6604290.49	4701369.94
21	6604288.68	4701370.89
22	6604288.55	4701378.86
23	6604288.40	4701387.50
24	6604287.09	4701388.18
25	6604291.91	4701397.42

G - GRADEVINSKA LINIJA		
Broj	Y	X
1	6604286.03	4701391.79
2	6604302.07	4701407.79
3	6604313.46	4701398.85
4	6604296.32	4701365.96
5	6604289.69	4701368.26
6	6604287.76	4701373.17
7	6604287.79	4701384.19

PROJEKTANT: "Civil Engineer" d.o.o. Podgorica  <small>Ul. 4. Julija 105/17 Crna Gora, 81000 Podgorica PIB 02809010, PDV 30/31-09891-1</small>		INVESTITOR:  <h2 style="text-align: center;">DARKO ŠIPČIĆ</h2>	
OBJEKAT:	Objekat MN-Mješovite namjene	LOKACIJA:	kat.parcela broj 2170/1 K.O. Podgorica II, UP 20, Zona D, u zahvatu DUP-a "Nova Varoš 2"
GLAVNI INŽENJER:	Aleksandar Laković, dipl. inž. grad.	VRSTA TEHNIČKE DOKUMENTACIJE:	IDEJNO RJEŠENJE
ODGOVORNI INŽENJER:	Aleksa Dajović, dipl. inž. arh.	DIO TEHNIČKE DOKUMENTACIJE:	ARHITEKTURA
SARADNIK/CI:	Jetica Babić, Spec.Sci.arh.	PRILOG:	UŽA SITUACIJA
Datum izrade i M.P.		Datum revizije i M.P.	
		BR. PRILOGA:	BR. STRANE:
		1	1
		RAZMJERA: 1 :200	

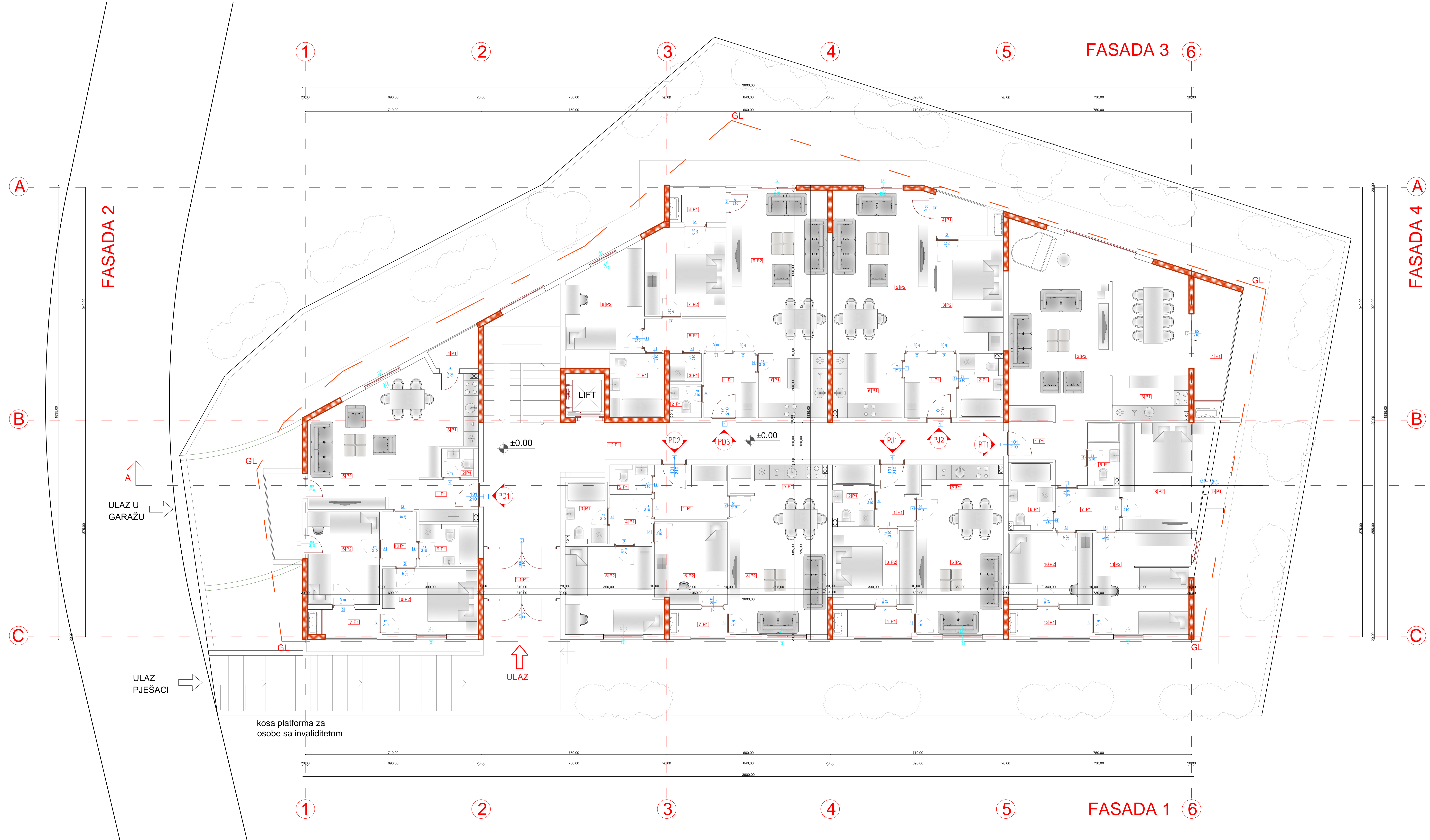




OSNOVA SUTERENA				
	obrada poda	obrada zida	obrada plafona	površina m <sup>2</sup>
1. Osnovna konstrukcija	betonski pod	betonski zid	betonski plafon	120,00
2. Osnovna izolacija	betonski pod	betonski zid	betonski plafon	120,00
3. Tehničke prostorije	betonski pod	betonski zid	betonski plafon	120,00
4. Tehničke prostorije	betonski pod	betonski zid	betonski plafon	120,00
5. Tehničke prostorije	betonski pod	betonski zid	betonski plafon	120,00
6. Tehničke prostorije	betonski pod	betonski zid	betonski plafon	120,00
7. Tehničke prostorije	betonski pod	betonski zid	betonski plafon	120,00
				ukupna površina suterena
				ukupna površina suterena

PREUZETAK: "Civil Engineer" d.o.o. Podgorica 		INŽINJER: <b>DARKO ŠIPČIĆ</b>	
OBJEKAT: Objekat u ulaznom rampama GLAVNI INŽINJER: Aleksandar Lukančić, dipl. inž. građ. OSNOVNI INŽINJER: Aleksa Đajović, dipl. inž. arh. SARADNIK: Jelena Bekić, Spec. ScI. arh.	LOKACIJA: Karajevića breg 11111 4.0. Podgorica R. U.P. 20. Zvez D. u zgradbi RUP-a "Nova Vost' Z" VRSTA TEHNIČKE DOKUMENTACIJE: IDEJNO REŠENJE DIO TEHNIČKE DOKUMENTACIJE: ARHITEKTURA PRILOG: OSNOVA SUTERENA BR. PRILOGA: 2 BR. STRANE:	RAZMERA: 1:30 Datum izrade i M.P.: Oktobar, 2018. godine	Datum revizije i M.P.:





DVOSONBNI STANOVNI					
br.	STAN P01	obrada poda	obrada zida	obrada plafona	površina m <sup>2</sup>
1	LOKAL	parfena keramika	valfani pločnik	valfani pločnik	0,50m <sup>2</sup>
2	TOALET	parfena keramika	valfani pločnik	valfani pločnik	1,70m <sup>2</sup>
3	KUHINJA	parfena keramika	valfani pločnik	valfani pločnik	4,90m <sup>2</sup>
4	TRGONIJA	parfena keramika	valfani pločnik	valfani pločnik	2,20m <sup>2</sup>
5	ODJEVNA SOBUA I POKREĆIVA	parfena keramika	valfani pločnik	valfani pločnik	21,00m <sup>2</sup>
6	SPRINAČA SOBUA 1	parfena keramika	valfani pločnik	valfani pločnik	10,00m <sup>2</sup>
7	TRGONIJA	parfena keramika	valfani pločnik	valfani pločnik	1,80m <sup>2</sup>
8	SPRINAČA SOBUA 2	parfena keramika	valfani pločnik	valfani pločnik	13,30m <sup>2</sup>
9	KUHINJA	parfena keramika	valfani pločnik	valfani pločnik	4,00m <sup>2</sup>
10	LOKAL	parfena keramika	valfani pločnik	valfani pločnik	1,00m <sup>2</sup>
neto površina stana					60,20m <sup>2</sup>

STAN P02					
br.	STAN P02	obrada poda	obrada zida	obrada plafona	površina m <sup>2</sup>
1	LOKAL	parfena keramika	valfani pločnik	valfani pločnik	0,50m <sup>2</sup>
2	TOALET	parfena keramika	valfani pločnik	valfani pločnik	0,60m <sup>2</sup>
3	KUHINJA	parfena keramika	valfani pločnik	valfani pločnik	4,20m <sup>2</sup>
4	TRGONIJA	parfena keramika	valfani pločnik	valfani pločnik	2,20m <sup>2</sup>
5	SPRINAČA SOBUA 1	parfena keramika	valfani pločnik	valfani pločnik	13,30m <sup>2</sup>
6	SPRINAČA SOBUA 2	parfena keramika	valfani pločnik	valfani pločnik	9,30m <sup>2</sup>
7	TRGONIJA	parfena keramika	valfani pločnik	valfani pločnik	2,60m <sup>2</sup>
8	ODJEVNA SOBUA I POKREĆIVA	parfena keramika	valfani pločnik	valfani pločnik	12,30m <sup>2</sup>
9	KUHINJA	parfena keramika	valfani pločnik	valfani pločnik	4,70m <sup>2</sup>
neto površina stana 2					46,17m <sup>2</sup>

STAN P03					
br.	STAN P03	obrada poda	obrada zida	obrada plafona	površina m <sup>2</sup>
1	LOKAL	parfena keramika	valfani pločnik	valfani pločnik	0,50m <sup>2</sup>
2	TOALET	parfena keramika	valfani pločnik	valfani pločnik	1,50m <sup>2</sup>
3	TRGONIJA	parfena keramika	valfani pločnik	valfani pločnik	1,80m <sup>2</sup>
4	KUHINJA	parfena keramika	valfani pločnik	valfani pločnik	5,20m <sup>2</sup>
5	TRGONIJA	parfena keramika	valfani pločnik	valfani pločnik	4,00m <sup>2</sup>
6	SPRINAČA SOBUA 1	parfena keramika	valfani pločnik	valfani pločnik	11,30m <sup>2</sup>
7	SPRINAČA SOBUA 2	parfena keramika	valfani pločnik	valfani pločnik	11,30m <sup>2</sup>
8	TRGONIJA	parfena keramika	valfani pločnik	valfani pločnik	3,30m <sup>2</sup>
9	ODJEVNA SOBUA I POKREĆIVA	parfena keramika	valfani pločnik	valfani pločnik	12,30m <sup>2</sup>
10	KUHINJA	parfena keramika	valfani pločnik	valfani pločnik	7,20m <sup>2</sup>
neto površina stana 2					77,40m <sup>2</sup>

JEDNOSOBNI STANOVNI					
br.	STAN P01	obrada poda	obrada zida	obrada plafona	površina m <sup>2</sup>
1	LOKAL	parfena keramika	valfani pločnik	valfani pločnik	0,50m <sup>2</sup>
2	KUHINJA	parfena keramika	valfani pločnik	valfani pločnik	4,20m <sup>2</sup>
3	SPRINAČA SOBUA 1	parfena keramika	valfani pločnik	valfani pločnik	11,00m <sup>2</sup>
4	TRGONIJA	parfena keramika	valfani pločnik	valfani pločnik	4,00m <sup>2</sup>
5	ODJEVNA SOBUA I POKREĆIVA	parfena keramika	valfani pločnik	valfani pločnik	11,00m <sup>2</sup>
6	KUHINJA	parfena keramika	valfani pločnik	valfani pločnik	4,30m <sup>2</sup>
neto površina stana					35,00m <sup>2</sup>

STAN P02					
br.	STAN P02	obrada poda	obrada zida	obrada plafona	površina m <sup>2</sup>
1	LOKAL	parfena keramika	valfani pločnik	valfani pločnik	0,50m <sup>2</sup>
2	KUHINJA	parfena keramika	valfani pločnik	valfani pločnik	4,20m <sup>2</sup>
3	SPRINAČA SOBUA 1	parfena keramika	valfani pločnik	valfani pločnik	11,00m <sup>2</sup>
4	TRGONIJA	parfena keramika	valfani pločnik	valfani pločnik	4,00m <sup>2</sup>
5	ODJEVNA SOBUA I POKREĆIVA	parfena keramika	valfani pločnik	valfani pločnik	11,00m <sup>2</sup>
6	KUHINJA	parfena keramika	valfani pločnik	valfani pločnik	4,30m <sup>2</sup>
neto površina stana					35,00m <sup>2</sup>

TROSOBNI STANOVNI					
br.	STAN P01	obrada poda	obrada zida	obrada plafona	površina m <sup>2</sup>
1	LOKAL	parfena keramika	valfani pločnik	valfani pločnik	0,50m <sup>2</sup>
2	LOKAL	parfena keramika	valfani pločnik	valfani pločnik	0,50m <sup>2</sup>
3	LOKAL	parfena keramika	valfani pločnik	valfani pločnik	0,50m <sup>2</sup>
4	TRGONIJA	parfena keramika	valfani pločnik	valfani pločnik	1,80m <sup>2</sup>
5	KUHINJA	parfena keramika	valfani pločnik	valfani pločnik	11,30m <sup>2</sup>
6	KUHINJA	parfena keramika	valfani pločnik	valfani pločnik	11,30m <sup>2</sup>
7	TRGONIJA	parfena keramika	valfani pločnik	valfani pločnik	2,60m <sup>2</sup>
8	SPRINAČA SOBUA 1	parfena keramika	valfani pločnik	valfani pločnik	14,10m <sup>2</sup>
9	ODJEVNA SOBUA I POKREĆIVA	parfena keramika	valfani pločnik	valfani pločnik	13,30m <sup>2</sup>
10	SPRINAČA SOBUA 2	parfena keramika	valfani pločnik	valfani pločnik	13,30m <sup>2</sup>
11	SPRINAČA SOBUA 3	parfena keramika	valfani pločnik	valfani pločnik	13,30m <sup>2</sup>
12	TRGONIJA	parfena keramika	valfani pločnik	valfani pločnik	17,00m <sup>2</sup>
neto površina stana					124,40m <sup>2</sup>

1.1	KUHINJA	parfena keramika	valfani pločnik	valfani pločnik	4,20m <sup>2</sup>
1.2	LOKAL	parfena keramika	valfani pločnik	valfani pločnik	0,50m <sup>2</sup>
neto površina prizemlja					464,71m <sup>2</sup>
bruto površina prizemlja					577,30m <sup>2</sup>

PROJEKTANT: "Civil Engineer" d.o.o. Podgorica 		INVESTITOR: <b>DARKO ŠIPIĆ</b>	
OBJEKAT: Objekat sli i spolovite namjene	LOKACIJA: na parceli broj 31101/4-0, Poljica 1, ul. 20, Zvezd, u zadrhu RUP-a "Nova Vost Z"	VRSTA TEHNIČKE DOKUMENTACIJE: IDENO RJEŠENJE	RAZMERA: 1:30
GLAVNI INŽINJER: Aleksander Laković, dipl. inž. građ.	DRUGI TEHNIČKI DOKUMENTACIJE: ARHITEKTURA	PRILOG: OŠNOVA PRIZEMLJA	BR. PROJEKTA: 3
OSNOVNI INŽINJER: Aleksa Dajović, dipl. inž. arh.	Datum izrade i M.P.: Oktobar, 2018. godine	Datum revizije i M.P.:	BR. STRANE: 3







FASADA 2

FASADA 3

FASADA 4

FASADA 1



OSNOVA DRUGOG SPRATA					
DVOSONBNI STANOVJ					
br.	STAN B01	obrada poda	obrada zida	obrada plafona	površina m <sup>2</sup>
1	LOKAL	parquetna parketna	obloga keramičkim pločama	obloga keramičkim pločama	1,100
2	LOKAL	parquetna parketna	obloga keramičkim pločama	obloga keramičkim pločama	1,100
3	LOKAL	parquetna parketna	obloga keramičkim pločama	obloga keramičkim pločama	1,100
4	LOKAL	parquetna parketna	obloga keramičkim pločama	obloga keramičkim pločama	1,100
5	LOKAL	parquetna parketna	obloga keramičkim pločama	obloga keramičkim pločama	1,100
6	LOKAL	parquetna parketna	obloga keramičkim pločama	obloga keramičkim pločama	1,100
7	LOKAL	parquetna parketna	obloga keramičkim pločama	obloga keramičkim pločama	1,100
8	LOKAL	parquetna parketna	obloga keramičkim pločama	obloga keramičkim pločama	1,100
9	LOKAL	parquetna parketna	obloga keramičkim pločama	obloga keramičkim pločama	1,100
10	LOKAL	parquetna parketna	obloga keramičkim pločama	obloga keramičkim pločama	1,100
11	LOKAL	parquetna parketna	obloga keramičkim pločama	obloga keramičkim pločama	1,100
neto površina stana					11,000
br. STAN B02					
1	LOKAL	parquetna parketna	obloga keramičkim pločama	obloga keramičkim pločama	1,100
2	LOKAL	parquetna parketna	obloga keramičkim pločama	obloga keramičkim pločama	1,100
3	LOKAL	parquetna parketna	obloga keramičkim pločama	obloga keramičkim pločama	1,100
4	LOKAL	parquetna parketna	obloga keramičkim pločama	obloga keramičkim pločama	1,100
5	LOKAL	parquetna parketna	obloga keramičkim pločama	obloga keramičkim pločama	1,100
6	LOKAL	parquetna parketna	obloga keramičkim pločama	obloga keramičkim pločama	1,100
7	LOKAL	parquetna parketna	obloga keramičkim pločama	obloga keramičkim pločama	1,100
8	LOKAL	parquetna parketna	obloga keramičkim pločama	obloga keramičkim pločama	1,100
9	LOKAL	parquetna parketna	obloga keramičkim pločama	obloga keramičkim pločama	1,100
10	LOKAL	parquetna parketna	obloga keramičkim pločama	obloga keramičkim pločama	1,100
neto površina stana					11,000

JEKOSOBNI STANOVJ					
br.	STAN B11	obrada poda	obrada zida	obrada plafona	površina m <sup>2</sup>
1	LOKAL	parquetna parketna	obloga keramičkim pločama	obloga keramičkim pločama	1,100
2	LOKAL	parquetna parketna	obloga keramičkim pločama	obloga keramičkim pločama	1,100
3	LOKAL	parquetna parketna	obloga keramičkim pločama	obloga keramičkim pločama	1,100
4	LOKAL	parquetna parketna	obloga keramičkim pločama	obloga keramičkim pločama	1,100
5	LOKAL	parquetna parketna	obloga keramičkim pločama	obloga keramičkim pločama	1,100
6	LOKAL	parquetna parketna	obloga keramičkim pločama	obloga keramičkim pločama	1,100
neto površina stana					6,600
br. STAN B12					
1	LOKAL	parquetna parketna	obloga keramičkim pločama	obloga keramičkim pločama	1,100
2	LOKAL	parquetna parketna	obloga keramičkim pločama	obloga keramičkim pločama	1,100
3	LOKAL	parquetna parketna	obloga keramičkim pločama	obloga keramičkim pločama	1,100
4	LOKAL	parquetna parketna	obloga keramičkim pločama	obloga keramičkim pločama	1,100
5	LOKAL	parquetna parketna	obloga keramičkim pločama	obloga keramičkim pločama	1,100
6	LOKAL	parquetna parketna	obloga keramičkim pločama	obloga keramičkim pločama	1,100
neto površina stana					6,600
br. STAN B13					
1	LOKAL	parquetna parketna	obloga keramičkim pločama	obloga keramičkim pločama	1,100
2	LOKAL	parquetna parketna	obloga keramičkim pločama	obloga keramičkim pločama	1,100
3	LOKAL	parquetna parketna	obloga keramičkim pločama	obloga keramičkim pločama	1,100
4	LOKAL	parquetna parketna	obloga keramičkim pločama	obloga keramičkim pločama	1,100
5	LOKAL	parquetna parketna	obloga keramičkim pločama	obloga keramičkim pločama	1,100
6	LOKAL	parquetna parketna	obloga keramičkim pločama	obloga keramičkim pločama	1,100
neto površina stana					6,600
br. STAN B14					
1	LOKAL	parquetna parketna	obloga keramičkim pločama	obloga keramičkim pločama	1,100
2	LOKAL	parquetna parketna	obloga keramičkim pločama	obloga keramičkim pločama	1,100
3	LOKAL	parquetna parketna	obloga keramičkim pločama	obloga keramičkim pločama	1,100
4	LOKAL	parquetna parketna	obloga keramičkim pločama	obloga keramičkim pločama	1,100
5	LOKAL	parquetna parketna	obloga keramičkim pločama	obloga keramičkim pločama	1,100
6	LOKAL	parquetna parketna	obloga keramičkim pločama	obloga keramičkim pločama	1,100
neto površina stana					6,600

TROSONBNI STANOVJ					
br.	STAN P11	obrada poda	obrada zida	obrada plafona	površina m <sup>2</sup>
1	LOKAL	parquetna parketna	obloga keramičkim pločama	obloga keramičkim pločama	1,100
2	LOKAL	parquetna parketna	obloga keramičkim pločama	obloga keramičkim pločama	1,100
3	LOKAL	parquetna parketna	obloga keramičkim pločama	obloga keramičkim pločama	1,100
4	LOKAL	parquetna parketna	obloga keramičkim pločama	obloga keramičkim pločama	1,100
5	LOKAL	parquetna parketna	obloga keramičkim pločama	obloga keramičkim pločama	1,100
6	LOKAL	parquetna parketna	obloga keramičkim pločama	obloga keramičkim pločama	1,100
7	LOKAL	parquetna parketna	obloga keramičkim pločama	obloga keramičkim pločama	1,100
8	LOKAL	parquetna parketna	obloga keramičkim pločama	obloga keramičkim pločama	1,100
9	LOKAL	parquetna parketna	obloga keramičkim pločama	obloga keramičkim pločama	1,100
10	LOKAL	parquetna parketna	obloga keramičkim pločama	obloga keramičkim pločama	1,100
11	LOKAL	parquetna parketna	obloga keramičkim pločama	obloga keramičkim pločama	1,100
12	LOKAL	parquetna parketna	obloga keramičkim pločama	obloga keramičkim pločama	1,100
neto površina stana					13,200

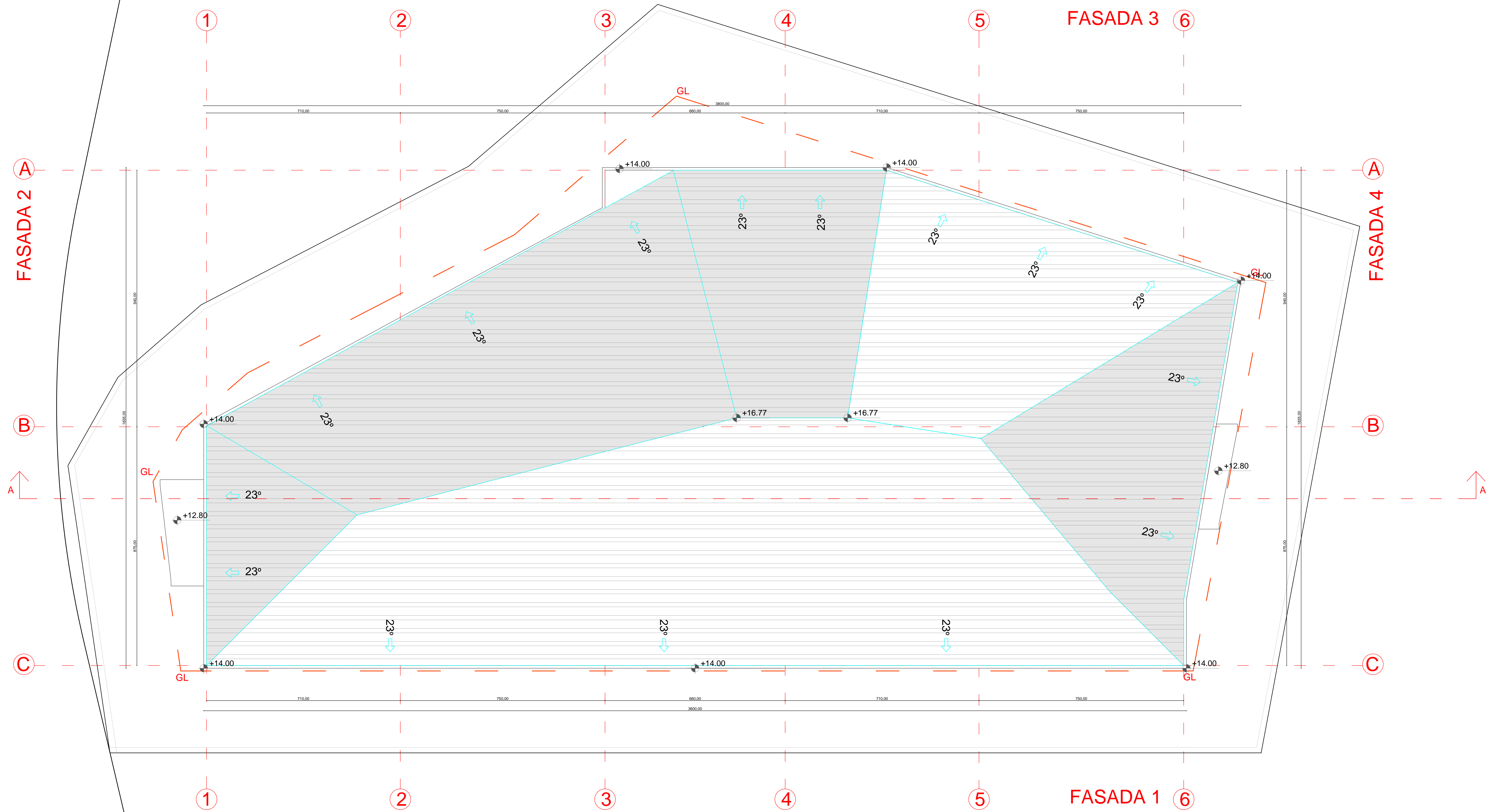
neto površina drugog sprata: 34,200 m<sup>2</sup>  
bruto površina drugog sprata: 34,200 m<sup>2</sup>

PROJEKTANT: "Civil Engineer" d.o.o. Podgorica 		INVESTITOR: <b>DARKO ŠIPIĆ</b>	
OBJEKAT: Zgrade stambenog namjene GLAVNI INŽINER: Aleksandar Laković, dipl. inž. građ. OSNOVNI INŽINER: Aleksa Đajić, dipl. inž. arh.	LOKACIJA: Kr. Gorica, br. 21101 4.0, Poljica 1, U.P. 20, Zrno 0, u zgradbi RUP-a "Nova Vost" 7. VRSTA TEHNIČKE DOKUMENTACIJE: IDEJNO RJEŠENJE DRUGA TEHNIČKA DOKUMENTACIJE: ARHITEKTURA	PRILOG: OSNOVA DRUGOG SPRATA	BR. PROJEKTA: 5 BR. STRANE:
Datum izrade i M.P.: Oktobar, 2018. godine		Datum revizije i M.P.:	



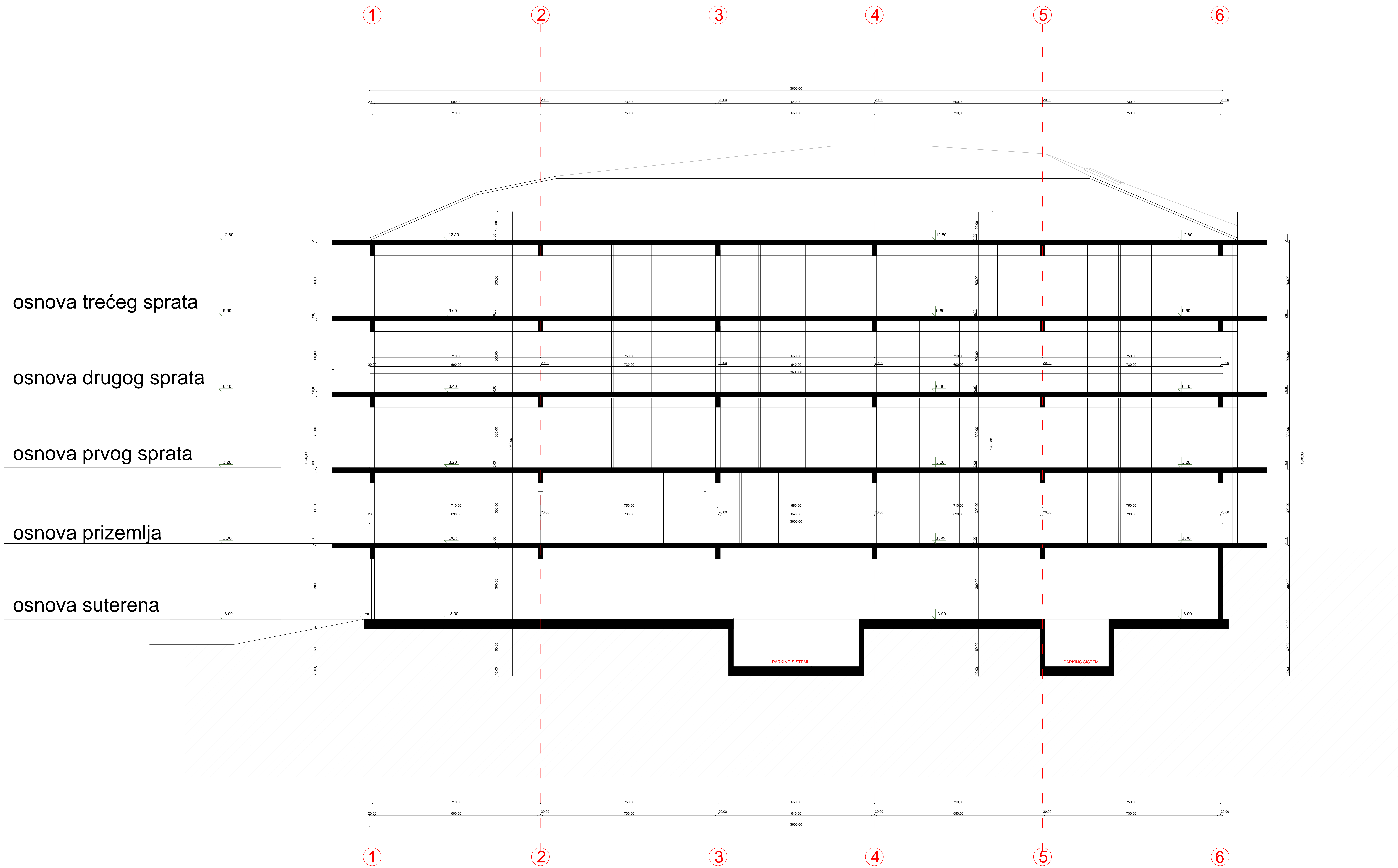






PROJEKTANT: "Civil Engineer" d.o.o. Podgorica 		INVESTITOR: <b>DARKO ŠIPČIĆ</b>	
OBJEKT: Oprema za hidroizolaciju GLAVNI INŽINER: Aleksandar Lakočić, dipl. inž. građ. OSNOVNI INŽINER: Aleksa Dajović, dipl. inž. arh.	LOKACIJA: Karajevića breg 11111 4.0. Podgorica, U.P. 20, Zračno polje, u zahvatu EUP-a "Nova Vost"	VRSTA TEHNIČKE DOKUMENTACIJE: IDEJNO REŠENJE	ARHITEKTURA
SARADNIK/CI: Jelica Bekić, Spec. St. arh.	PRILOG: OSNOVNA KROVNE RAVNI	BR. PRILOGA: 7	BROJ STRANI: 7
Datum izrade i M.P.: Oktobar, 2018. godine		Datum revizije i M.P.:	







PROJEKTANT: "Civil Engineer" d.o.o. Podgorica 		INVESTITOR: <b>DARKO ŠIPČIĆ</b>	
OBJEKT: Objekat 998 Hyslopster varijante	LOKACIJA: Ime naselja: Brjuni 11 S.O. Podgorica B. U.P. 20. Zbir D. u zbirnici O.P.3 "Nova Varoš 2"	GLAVNI INŽINJER: Aleksandar Laković, dipl. inž. građ.	MJEŠTA TJEHNIČKE DOKUMENTACIJE: IDELO RJEŠENJE
ODGOVORNI INŽINJER: Anka Dapčević, dipl. inž. arh.	DRUGI TJEHNIČKI DOKUMENTACIJE: ARHITEKTURA	SKALNIŠTVO: Jela Babal, Spec. Sc. arh.	MJEŠTA TJEHNIČKE DOKUMENTACIJE: ARHITEKTURA SKALNIŠTVO: 1:50
Datum izrade i M.P.: Oktobar, 2018. godine		PRILOG: PRELEX A-A BR. PILEDICA: 8	Datum revizije i M.P.: BR. STRANE: 8





PROJEKTANT: "Civil Engineer" d.o.o. Podgorica 		INVESTITOR: <b>DARKO ŠIPČIĆ</b>	
OBJEKT: Objekat MH-Mješovite namjene	LOKACIJA: kat. parcelna broj 3170/1 k.o.d. Podgorica II, UP 20, Zona D, u zahvatu DOP-a "Nova Vardaž"		
GLAVNI INŽENJER: Aleksandar Luković, dipl. inž. građ.	VRSTA TEHNIČKE DOKUMENTACIJE: IDEJNO RJEŠENJE		
OSOGOVORNI INŽENJER: Aleksa Dajović, dipl. inž. arh.	DIO TEHNIČKE DOKUMENTACIJE: ARHITEKTURA	RAZMJERA: 1:50	
SARADNIK/CI: Jelica Babić, Spec.Sct.arh.	PRILOG: Fasadna 3	BR. PRILOGA: 9.2	BR. STRANE:
Datum izrade i M.P. Oktobar, 2018. godine		Datum revizije i M.P.	



PROJEKTANT: "Civil Engineer" d.o.o. Podgorica 		INVESTITOR: <b>DARKO ŠIPČIĆ</b>	
OBJEKT: Objekat MH-Mješovite namjene	LOKACIJA: kat parcela broj 2170/1 k.o. Podgorica II, UP 20, Zona D, u zahvatu DDP-a "Nova Varski Z"	GLAVNI INŽENJER: Aleksandar Luković, dipl. inž. građ.	VISTA TEHNIČKE DOKUMENTACIJE: IDEJNO RJEŠENJE
OSNOVNI INŽENJER: Alekša Dujović, dipl. inž. arh.	DRUGA TEHNIČKA DOKUMENTACIJA: ARHITEKTURA	SARADNIK/CI: Jelica Babic, Spec.Šct.arh.	RADNICA: 1:50 BR. PRILOGA: 9.3 BR. STRANE:
Datum izrade i M.P.: Oktobar, 2018. godine		Datum revizije i M.P.:	

# **3D vizuelizacija objekta**











