



„CIVIL ENGINEER“ d.o.o.
Ul. 4 jula, br. 105/17;
Crna Gora, 81000 Podgorica;
PIB 02809010, PDV 30/31-09891-1

Strana 1
Telefon +382 20 611 440
e-mail contact@civilengineer.me
web www.civilengineer.me

OBRAZAC 1

elektronski potpis projektanta	elektronski potpis revidenta
--------------------------------	------------------------------

INVESTITOR¹

ŠIPČIĆ DARKO

OBJEKAT²

OBJEKAT MN-mješovite namjene

LOKACIJA³

kat.parcela broj 2170/1 K.O. Podgorica II, UP 20, Zona D, u zahvatu DUP-a "Nova Varoš 2"

VRSTA TEHNIČKE
DOKUMENTACIJE⁴

IDEJNO RJEŠENJE

PROJEKTANT⁵

"CIVIL ENGINEER" D.O.O.

ODGOVORNO LICE⁶

Aleksandar Laković, dipl.inž.građ.

GLAVNI INŽENJER⁷

Aleksandar Laković, dipl.inž.građ.

1. Naziv/ime investitora;
2. Naziv projektovanog objekta;
3. Mjesto građenja, planski dokument, urbanistička parcela, katastarska parcela;
4. Idejno rješenje, idejni projekat, glavni projekat odnosno projekat izvedenog objekta projekat (ako je u pitanju naslovna strana cjelokupne tehničke dokumentacije);
5. Naziv privrednog društva, pravnog lica odnosno preduzetnika koji je izradio tehničku dokumentaciju;
6. Ime odgovornog lica u privrednom društvu, pravnom licu odnosno ime i prezime preduzetnika;
7. Ime i prezime glavnog inženjera.

elektronski potpis projektanta	elektronski potpis revidenta
--------------------------------	------------------------------

INVESTITOR¹

ŠIPČIĆ DARKO

OBJEKAT²

OBJEKAT MN-mješovite namjene

LOKACIJA³

kat.parcela broj 2170/1 K.O. Podgorica II, UP 20,
Zona D, u zahvatu DUP-a "Nova Varoš 2"

DIO TEHNIČKE
DOKUMENTACIJE⁴

IDEJNO RJEŠENJE

PROJEKTANT⁵

"CIVIL ENGINEER" D.O.O.

ODGOVORNO LICE⁶

Aleksandar Laković,dipl.inž.građ.

GLAVNI INŽENJER⁷

Aleksandar Laković,dipl.inž.građ.

SARADNICI NA PROJEKTU⁸ Jelica Babić, Spec.Sci.arh.

1. Naziv/ime investitora;
2. Naziv projektovanog objekta;
3. Mjesto građenja, planski dokument, urbanistička parcela, katastarska parcela;
4. Arhitektonski projekat, građevinski projekat, elektrotehnički projekat odnosno mašinski projekat (ako je u pitanju naslovna strana dijela tehničke dokumentacije);
5. Naziv privrednog društva, pravnog lica odnosno preduzetnika koji je izradio dio tehničke dokumentacije;
6. Ime odgovornog lica u privrednom društvu, pravnom licu odnosno ime i prezime preduzetnika;
7. Ime i prezime glavnog inženjera;
8. Ime i prezime saradnika na izradi dijela tehničke dokumentacije.



„CIVIL ENGINEER“ d.o.o.
Ul. 4 jula, br. 105/17;
Crna Gora, 81000 Podgorica;
PIB 02809010, PDV 30/31-09891-1

Strana 3
Telefon +382 20 611 440
e-mail contact@civilengineer.me
web www.civilengineer.me

SADRŽAJ POJEDINIH DJELOVA TEHNIČKE DOKUMENTACIJE-IDEJNO RJEŠENJE

- 1. Tekstualni dio**
 - Tehnički izvještaj
- 2. Numerička dokumentacija**
 - Legenda površina
- 3. Grafička dokumentacija**
 0. Šira situacija R=1:500
 1. Uža situacija R=1:200
 2. Osnova suterena R=1:50
 3. Osnova prizemlja R=1:50
 4. Osnova prvog sprata R=1:50
 5. Osnova drugog sprata R=1:50
 6. Osnova trećeg sprata R=1:50
 7. Osnova krovne ravni R=1:50
 8. Presjek A-A R=1:50
 9. Fasade R=1:50
 10. 3D vizuelizacija objekta

TEKSTUALNI DIO

TEHNIČKI IZVJEŠTAJ

TEHNIČKI IZVJEŠTAJ

za izradu Idejnog rješenja za izgradnju objekta na urbanističkoj parceli br 20, Zona D, čija je namjena površina „MN – mješovite namjene“ u zahvatu Detaljnog urbanističkog projekta „Nova Varoš“ po urbanističko tehničkim uslovima br. 08-352/18-582 izdatim 29.10.2018 god. u Podgorici.

I. UVODNI DIO

Ciljevi i svrha izrade projekta

Projektna dokumentacija izrađena je na nivou Idejnog rješenja.

Projektant je u okviru Idejnog rješenja izradio tekstualne i grafičke priloge sa potrebnim sadržajima, iz kojih se jasno mogu sagledati prostorna organizacija, funkcionalni aspekti, dimenzije elemenata, primjenjeni materijali, konstruktivni sistem.

Uslovi iz odgovarajuće prostorno-planske i urbanističke dokumentacije

Na osnovu izdatih urbanističko-tehničkih uslova, br. 08-352/18-582 izdatim 29.10.2018.god. u Podgorici, potrebno je uraditi Idejno rješenje za izgradnju objekta stambene namjene, na lokaciji UP br 20, Zona D, u zahvatu Detaljnog urbanističkog projekta „Nova Varoš 2“.

Projektnu dokumentaciju je potrebno razraditi na nivou Idejnog rješenja, a na osnovu Projektnog zadatka Investitora i urbanističko tehničkih uslova.

Naručilac je dostavio projektantu na korišćenje potrebne uslove, dobijene od nadležnih organa i organizacija.

II. LOKACIJA OBJEKTA

- Lokacija

Urbanistička parcela br 20, Zona D, u zahvatu detaljnog urbanističkog projekta „Nova Varoš 2“, u Podgorici.

Objekat je slobodnostojeći sa građevinskom linijom prikazanom u grafičkom prilogu SITUACIJA.

- Namjena

Namjena parcele je stanovanje.

Kolski pristup objektu obezbijediti preko postojeće saobraćajnice.

- Kapaciteti i gabarit objekta

Planirani vertikalni gabarit je spratnosti S+Pr+3.

Suteren

U skladu sa urbanističko tehničkim uslovima u sutereu se dobijena 28 parking mjesta. Ukupna bruto građevinska površina garaže iznosi 677.00m².

OSNOVA SUTERENA

r.br.	NAMJENA PROSTORIJE	POD	PLAFON	M2
1.	Ostava za čistačice	keramika	Malt.+disp. boja	11.20
2.	Tampon zona	keramika	Malt.+disp. boja	13.95
3.	Tehnička prostorija 1	keramika	Malt.+disp. boja	18.60
4.	Tehnička prostorija 2	keramika	Malt.+disp. boja	18.30
5.	Tehnička prostorija 3	keramika	Malt.+disp. boja	15.40
6.	Parking prostor	Industrijski pod	Malt.+disp. boja	551.25
NETO POVRŠINA PRIZEMLJA				628.70
BRUTO POVRŠINA PRIZEMLJA				677.00

Prizemlje

Po zahtjevu investitora u prizemlju objekta isprojektovano je 6 stanova. Ukupna bruto građevinska površina prizemlja iznosi 577.30m².

OSNOVA PRIZEMLJA

DVOSOBNI STANOVNI				
r.br.	STAN PD1	OBRADA PODA	PLAFON	M2
1.	Hodnik	granitna keramika	Malt.+disp. boja	6.58
2.	Toalet	granitna keramika	Malt.+disp. boja	1.72
3.	Kuhinja	granitna keramika	Malt.+disp. boja	4.70
4.	Terasa	granitna keramika	Malt.+disp. boja	2.43
5.	Dnevna soba i trpezarija	parket	Malt.+disp. boja	23.65
6.	Spavaća soba 1	parket	Malt.+disp. boja	10.87
7.	Terasa	granitna keramika	Malt.+disp. boja	3.09
8.	Spavaća soba 2	parket	Malt.+disp. boja	10.33
9.	Kupatilo	granitna keramika	Malt. + disp. boja	4.08
10.	Hodnik	granitna keramika	Malt.+disp. boja	3.08
NETO POVRŠINA STANA				69.53

r.br.	STAN PD2	OBRADA PODA	PLAFON	M2
1.	Hodnik	granitna keramika	Malt.+disp. boja	6.40
2.	Toalet	granitna keramika	Malt.+disp. boja	2.04
3.	Kupatilo	granitna keramika	Malt.+disp. boja	4.26
4.	Hodnik	granitna keramika	Malt.+disp. boja	3.23
5.	Spavaća soba 1	parket	Malt.+disp. boja	13.12
6.	Spavaća soba 2	parket	Malt.+disp. boja	9.70
7.	Terasa	granitna keramika	Malt.+disp. boja	2.54
8.	Dnevna soba i trpezarija	parket	Malt.+disp. boja	22.12
9.	Kuhinja	granitna keramika	Malt. + disp. boja	4.77
NETO POVRŠINA STANA				68.17

r.br.	STAN PD3	OBRADA PODA	PLAFON	M2
1.	Hodnik	granitna keramika	Malt.+disp. boja	5.45
2.	Toalet	granitna keramika	Malt.+disp. boja	1.76
3.	Vešeraj	granitna keramika	Malt.+disp. boja	1.48
4.	Kupatilo	granitna keramika	Malt.+disp. boja	6.72
5.	Hodnik	granitna keramika	Malt.+disp. boja	4.29
6.	Spavaća soba 1	parket	Malt.+disp. boja	11.37
7.	Spavaća soba 2	parket	Malt.+disp. boja	11.70
8.	Terasa	granitna keramika	Malt.+disp. boja	3.31
9.	Dnevna soba i trpezarija	parket	Malt. + disp. boja	25.35
10.	Kuhinja	granitna keramika	Malt. + disp. boja	7.42
NETO POVRŠINA STANA				77.85

JEDNOSOBNI STANOVI				
r.br.	STAN PJ1	OBRADA PODA	PLAFON	M2
1.	Hodnik	granitna keramika	Malt.+disp. boja	3.95
2.	Kupatilo	granitna keramika	Malt.+disp. boja	4.25
3.	Spavaća soba 1	granitna keramika	Malt.+disp. boja	10.06
4.	Terasa	parket	Malt.+disp. boja	3.02
5.	Dnevna soba i trpezarija	parket	Malt.+disp. boja	19.42
6.	Kuhinja	granitna keramika	Malt.+disp. boja	4.30
NETO POVRŠINA STANA				45.60

r.br.	STAN PJ2	OBRADA PODA	PLAFON	M2
1.	Hodnik	granitna keramika	Malt.+disp. boja	5.46
2.	Kupatilo	granitna keramika	Malt.+disp. boja	4.68
3.	Spavaća soba 1	granitna keramika	Malt.+disp. boja	12.46
4.	Terasa	parket	Malt.+disp. boja	3.84
5.	Dnevna soba i trpezarija	parket	Malt.+disp. boja	25.33
6.	Kuhinja	granitna keramika	Malt.+disp. boja	7.48
NETO POVRŠINA STANA				59.25

TROSOBNI STANOVİ				
r.br.	STAN PT1	OBRADA PODA	PLAFON	M2
1.	Hodnik	granitna keramika	Malt.+disp. boja	6.99
2.	Dnevna soba i trpezarija	parket	Malt.+disp. boja	44.44
3.	Kuhinja	granitna keramika	Malt.+disp. boja	5.58
4.	Terasa	granitna keramika	Malt.+disp. boja	8.04
5.	Kupatilo	granitna keramika	Malt.+disp. boja	3.31
6.	Kupatilo	granitna keramika	Malt.+disp. boja	4.95
7.	Hodnik	granitna keramika	Malt.+disp. boja	4.42
8.	Spavaća soba 1	granitna keramika	Malt.+disp. boja	14.75
9.	Terasa	granitna keramika	Malt.+disp. boja	2.60
10.	Spavaća soba 2	parket	Malt.+disp. boja	9.85
11.	Spavaća soba 3	parket	Malt.+disp. boja	15.83
12.	Terasa	granitna keramika	Malt.+disp. boja	3.73
NETO POVRŠINA STANA				124.49

1.1	Vjetrobran	granitna keramika	Malt.+disp. boja	6.20
1.2	Hodnik	granitna keramika	Malt.+disp. boja	43.61

Neto površina prizemlja			494.71m ²
Bruto površina prizemlja			577.30m ²

1.2.3 SPRAT

DVOSOBNI STANOVİ				
r.br.	STAN ID1, IID1, IIID1	OBRADA PODA	PLAFON	M2
1.	Hodnik	granitna keramika	Malt.+disp. boja	7.98
2.	Toalet	granitna keramika	Malt.+disp. boja	1.72
3.	Kuhinja	granitna keramika	Malt.+disp. boja	4.70
4.	Terasa	granitna keramika	Malt.+disp. boja	3.34
5.	Dnevna soba i trpezarija	parket	Malt.+disp. boja	23.65
6.	Terasa	granitna keramika	Malt.+disp. boja	4.68
7.	Spavaća soba 1	parket	Malt.+disp. boja	10.87
8.	Terasa	granitna keramika	Malt.+disp. boja	3.09
9.	Spavaća soba 2	parket	Malt. + disp. boja	10.33
10.	Kupatilo	granitna keramika	Malt.+disp. boja	4.08
11.	Hodnik	granitna keramika	Malt.+disp. boja	3.08
NETO POVRŠINA STANA				77.52

r.br.	STAN ID2,IID2,IIID2	OBRADA PODA	PLAFON	M2
1.	Hodnik	granitna keramika	Malt.+disp. boja	5.45
2.	Toalet	granitna keramika	Malt.+disp. boja	1.76
3.	Vešeraj	granitna keramika	Malt.+disp. boja	1.48
4.	Kupatilo	granitna keramika	Malt.+disp. boja	4.29
5.	Hodnik	granitna keramika	Malt.+disp. boja	11.37
6.	Spavaća soba 1	parket	Malt.+disp. boja	11.70
7.	Spavaća soba 2	parket	Malt.+disp. boja	3.65
8.	Terasa	granitna keramika	Malt. + disp. boja	10.33
9.	Dnevna soba i trpezarija	parket	Malt.+disp. boja	4.08
10.	Kuhinja	granitna keramika	Malt.+disp. boja	3.08
NETO POVRŠINA STANA				77.52

JEDNOSOBNI STANOVİ				
r.br.	STAN IJ1,IIJ1,IIIJ1	OBRADA PODA	PLAFON	M2
1.	Hodnik	granitna keramika	Malt.+disp. boja	3.37
2.	Kupatilo	granitna keramika	Malt.+disp. boja	3.75
3.	Spavaća soba 1	parket	Malt.+disp. boja	12.61
4.	Terasa	granitna keramika	Malt.+disp. boja	4.30
5.	Dnevna soba i trpezarija	parket	Malt.+disp. boja	17.90
6.	Kuhinja	granitna keramika	Malt.+disp. boja	3.44
NETO POVRŠINA STANA				45.37

r.br.	STAN IJ2,IIJ2,IIIJ2	OBRADA PODA	PLAFON	M2
1.	Hodnik	granitna keramika	Malt.+disp. boja	3.68
2.	Kupatilo	granitna keramika	Malt.+disp. boja	3.75
3.	Spavaća soba 1	parket	Malt.+disp. boja	9.59
4.	Terasa	granitna keramika	Malt.+disp. boja	3.28
5.	Dnevna soba i trpezarija	parket	Malt.+disp. boja	18.15
6.	Kuhinja	granitna keramika	Malt.+disp. boja	3.71
NETO POVRŠINA STANA				42.16

r.br.	STAN IJ3,IIJ3,IIIJ3	OBRADA PODA	PLAFON	M2
1.	Hodnik	granitna keramika	Malt.+disp. boja	3.95
2.	Kupatilo	granitna keramika	Malt.+disp. boja	4.25
3.	Spavaća soba 1	parket	Malt.+disp. boja	10.06
4.	Terasa	granitna keramika	Malt.+disp. boja	3.62
5.	Dnevna soba i trpezarija	parket	Malt.+disp. boja	19.42
6.	Kuhinja	granitna keramika	Malt.+disp. boja	4.30
NETO POVRŠINA STANA				45.60

r.br.	STAN IJ4,IIJ4	OBRADA PODA	PLAFON	M2
1.	Hodnik	granitna keramika	Malt.+disp. boja	5.46

2.	Kupatilo	granitna keramika	Malt.+disp. boja	4.68
3.	Spavaća soba 1	parket	Malt.+disp. boja	12.46
4.	Terasa	granitna keramika	Malt.+disp. boja	3.84
5.	Dnevna soba i trpezarija	parket	Malt.+disp. boja	25.33
6.	Kuhinja	granitna keramika	Malt.+disp. boja	7.48
NETO POVRŠINA STANA				59.25

r.br.	STAN IIIG	OBRADA PODA	PLAFON	M2
1.	Hodnik	granitna keramika	Malt.+disp. boja	4.19
2.	Kupatilo	granitna keramika	Malt.+disp. boja	3.39
3.	Dnevna soba	parket	Malt.+disp. boja	16.62
4.	Terasa	granitna keramika	Malt.+disp. boja	3.62
5.	Kuhinja i trpezarija	granitna keramika	Malt.+disp. boja	17.80
NETO POVRŠINA STANA				45.62

TROSOBNI STANOVI				
r.br.	STAN PT1, PT2, PT3	OBRADA PODA	PLAFON	M2
1.	Hodnik	granitna keramika	Malt.+disp. boja	6.99
2.	Dnevna soba i trpezarija	parket	Malt.+disp. boja	44.44
3.	Kuhinja	granitna keramika	Malt.+disp. boja	5.58
4.	Terasa	granitna keramika	Malt.+disp. boja	8.04
5.	Kupatilo	granitna keramika	Malt.+disp. boja	3.31
6.	Kupatilo	granitna keramika	Malt.+disp. boja	4.95
7.	Hodnik	granitna keramika	Malt.+disp. boja	4.42
8.	Spavaća soba 1	parket	Malt.+disp. boja	14.75
9.	Terasa	granitna keramika	Malt.+disp. boja	2.60
10.	Spavaća soba 2	parket	Malt.+disp. boja	9.85
11.	Spavaća soba 3	parket	Malt.+disp. boja	15.83
12.	Terasa	granitna keramika	Malt.+disp. boja	3.73
NETO POVRŠINA STANA				124.49

1.1	Hodnik	granitna keramika	Malt.+disp. boja	31.50
-----	--------	-------------------	------------------	-------

Neto površina prvog sprata		504.00m ²
Bruto površina prvog sprata		584.23m ²

Neto površina drugog sprata		504.00m ²
Bruto površina drugog sprata		584.23m ²

Neto površina trećeg sprata		504.00m ²
Bruto površina trećeg sprata		584.23m ²

- Arhitektonsko oblikovanje

Prilikom projektovanja ispoštovani su svi urbanističko tehnički uslovi koji su dati od strane nadležnog organa.

Arhitektonsko – urbanističko rješenje objekta je u funkcionalnom i oblikovnom smislu riješeno racionalno i u skladu sa njegovom namjenom, a pri tome je dobijeno unikatno i kvalitetno rješenje.

Fasadni zidovi

Fasadni zidovi su debljine 20cm. Fasade objekta riješene su kao savremene, u skladu sa lokacijom i namjenom objekta. Veći dio fasade sačinjava demit fasada u debljini od 5 i 3cm sa završnom obradom - bavalit.

Unutrašnji zidovi

Unutrašnji zidovi koji nemaju konstruktivnu ulogu su pregradni .Svi unutrašnji zidovi koji dijele stanove jedan od drugoga su od blok opeke debljine 20cm a pregradni zidovi unutar stanova su od šuplje opeke debljine 10cm. Završna obrada svih unutrašnjih zidova je malter debljine 2,5cm sa završnim slojem od jupola.

- ENTERIJERSKA OBRADA

Unutrašnja završna obrada podova, zidova, i plafona treba da bude prilagođena zahtjevima i standardima za objekte ove namjene.

Podovi

U ulaznom dijelu, hodnicima, spoljnjem stepeništu, terasama, kuhinji i kupatilu, podovi su predviđeni od granitne keramike, u dnevnim boravcima i spavaćim sobama predviđen je parket.

Plafoni

U svim prostorijama plafoni su predviđeni da se malterišu, gletuju i završno obrade jupolom.

Odgovorni projektant:

arh. Aleksa Dajović, dipl.inž.arh.

Numerička dokumentacija

- Kapaciteti i gabarit objekta

Planirani vertikalni gabarit je spratnosti S+Pr+3.

Suteren

U skladu sa urbanističko tehničkim uslovima u sutereu se dobijena 28 parking mjesta. Ukupna bruto građevinska površina garaže iznosi 677.00m².

OSNOVA SUTERENA

r.br.	NAMJENA PROSTORIJE	POD	PLAFON	M2
1.	Ostava za čistačice	keramika	Malt.+disp. boja	11.20
2.	Tampon zona	keramika	Malt.+disp. boja	13.95
3.	Tehnička prostorija 1	keramika	Malt.+disp. boja	18.60
4.	Tehnička prostorija 2	keramika	Malt.+disp. boja	18.30
5.	Tehnička prostorija 3	keramika	Malt.+disp. boja	15.40
6.	Parking prostor	Industrijski pod	Malt.+disp. boja	551.25
NETO POVRŠINA PRIZEMLJA				628.70
BRUTO POVRŠINA PRIZEMLJA				677.00

Prizemlje

Po zahtjevu investitora u prizemlju objekta isprojektovano je 6 stanova. Ukupna bruto građevinska površina prizemlja iznosi 577.30m².

DVOSOBNI STANovi				
r.br.	STAN PD1	OBRADA PODA	PLAFON	M2
1.	Hodnik	granitna keramika	Malt.+disp. boja	6.58
2.	Toalet	granitna keramika	Malt.+disp. boja	1.72
3.	Kuhinja	granitna keramika	Malt.+disp. boja	4.70
4.	Terasa	granitna keramika	Malt.+disp. boja	2.43
5.	Dnevna soba i trpezarija	parket	Malt.+disp. boja	23.65
6.	Spavaća soba 1	parket	Malt.+disp. boja	10.87
7.	Terasa	granitna keramika	Malt.+disp. boja	3.09
8.	Spavaća soba 2	parket	Malt.+disp. boja	10.33
9.	Kupatilo	granitna keramika	Malt. + disp. boja	4.08
10.	Hodnik	granitna keramika	Malt.+disp. boja	3.08
NETO POVRŠINA STANA				69.53

r.br.	STAN PD2	OBRADA PODA	PLAFON	M2
1.	Hodnik	granitna keramika	Malt.+disp. boja	6.40
2.	Toalet	granitna keramika	Malt.+disp. boja	2.04
3.	Kupatilo	granitna keramika	Malt.+disp. boja	4.26
4.	Hodnik	granitna keramika	Malt.+disp. boja	3.23
5.	Spavaća soba 1	parket	Malt.+disp. boja	13.12
6.	Spavaća soba 2	parket	Malt.+disp. boja	9.70
7.	Terasa	granitna keramika	Malt.+disp. boja	2.54
8.	Dnevna soba i trpezarija	parket	Malt.+disp. boja	22.12
9.	Kuhinja	granitna keramika	Malt. + disp. boja	4.77
NETO POVRŠINA STANA				68.17

r.br.	STAN PD3	OBRADA PODA	PLAFON	M2
1.	Hodnik	granitna keramika	Malt.+disp. boja	5.45
2.	Toalet	granitna keramika	Malt.+disp. boja	1.76
3.	Vešeraj	granitna keramika	Malt.+disp. boja	1.48
4.	Kupatilo	granitna keramika	Malt.+disp. boja	6.72
5.	Hodnik	granitna keramika	Malt.+disp. boja	4.29
6.	Spavaća soba 1	parket	Malt.+disp. boja	11.37
7.	Spavaća soba 2	parket	Malt.+disp. boja	11.70
8.	Terasa	granitna keramika	Malt.+disp. boja	3.31
9.	Dnevna soba i trpezarija	parket	Malt. + disp. boja	25.35
10.	Kuhinja	granitna keramika	Malt. + disp. boja	7.42
NETO POVRŠINA STANA				77.85

JEDNOSOBNI STANOVİ				
r.br.	STAN PJ1	OBRADA PODA	PLAFON	M2
1.	Hodnik	granitna keramika	Malt.+disp. boja	3.95
2.	Kupatilo	granitna keramika	Malt.+disp. boja	4.25
3.	Spavaća soba 1	granitna keramika	Malt.+disp. boja	10.06
4.	Terasa	parket	Malt.+disp. boja	3.02
5.	Dnevna soba i trpezarija	parket	Malt.+disp. boja	19.42
6.	Kuhinja	granitna keramika	Malt.+disp. boja	4.30
NETO POVRŠINA STANA				45.60

r.br.	STAN PJ2	OBRADA PODA	PLAFON	M2
1.	Hodnik	granitna keramika	Malt.+disp. boja	5.46
2.	Kupatilo	granitna keramika	Malt.+disp. boja	4.68
3.	Spavaća soba 1	granitna keramika	Malt.+disp. boja	12.46
4.	Terasa	parket	Malt.+disp. boja	3.84
5.	Dnevna soba i trpezarija	parket	Malt.+disp. boja	25.33
6.	Kuhinja	granitna keramika	Malt.+disp. boja	7.48
NETO POVRŠINA STANA				59.25

TROSOBNI STANOVİ				
r.br.	STAN PT1	OBRADA PODA	PLAFON	M2
1.	Hodnik	granitna keramika	Malt.+disp. boja	6.99
2.	Dnevna soba i trpezarija	parket	Malt.+disp. boja	44.44
3.	Kuhinja	granitna keramika	Malt.+disp. boja	5.58
4.	Terasa	granitna keramika	Malt.+disp. boja	8.04
5.	Kupatilo	granitna keramika	Malt.+disp. boja	3.31
6.	Kupatilo	granitna keramika	Malt.+disp. boja	4.95
7.	Hodnik	granitna keramika	Malt.+disp. boja	4.42
8.	Spavaća soba 1	granitna keramika	Malt.+disp. boja	14.75
9.	Terasa	granitna keramika	Malt.+disp. boja	2.60
10.	Spavaća soba 2	parket	Malt.+disp. boja	9.85
11.	Spavaća soba 3	parket	Malt.+disp. boja	15.83
12.	Terasa	granitna keramika	Malt.+disp. boja	3.73
NETO POVRŠINA STANA				124.49

1.1	Vjetrobran	granitna keramika	Malt.+disp. boja	6.20
1.2	Hodnik	granitna keramika	Malt.+disp. boja	43.61

Neto površina prizemlja			494.71m ²
Bruto površina prizemlja			577.30m ²

1.2.3 SPRAT

DVOSOBNI STANOVİ				
r.br.	STAN ID1, IID1, IIID1	OBRADA PODA	PLAFON	M2
1.	Hodnik	granitna keramika	Malt.+disp. boja	7.98
2.	Toalet	granitna keramika	Malt.+disp. boja	1.72
3.	Kuhinja	granitna keramika	Malt.+disp. boja	4.70
4.	Terasa	granitna keramika	Malt.+disp. boja	3.34
5.	Dnevna soba i trpezarija	parket	Malt.+disp. boja	23.65
6.	Terasa	granitna keramika	Malt.+disp. boja	4.68
7.	Spavaća soba 1	parket	Malt.+disp. boja	10.87
8.	Terasa	granitna keramika	Malt.+disp. boja	3.09
9.	Spavaća soba 2	parket	Malt. + disp. boja	10.33
10.	Kupatilo	granitna keramika	Malt.+disp. boja	4.08
11.	Hodnik	granitna keramika	Malt.+disp. boja	3.08
NETO POVRŠINA STANA				77.52

r.br.	STAN ID2,IID2,IIID2	OBRADA PODA	PLAFON	M2
1.	Hodnik	granitna keramika	Malt.+disp. boja	5.45
2.	Toalet	granitna keramika	Malt.+disp. boja	1.76
3.	Vešeraj	granitna keramika	Malt.+disp. boja	1.48
4.	Kupatilo	granitna keramika	Malt.+disp. boja	4.29
5.	Hodnik	granitna keramika	Malt.+disp. boja	11.37
6.	Spavaća soba 1	parket	Malt.+disp. boja	11.70
7.	Spavaća soba 2	parket	Malt.+disp. boja	3.65
8.	Terasa	granitna keramika	Malt. + disp. boja	10.33
9.	Dnevna soba i trpezarija	parket	Malt.+disp. boja	4.08
10.	Kuhinja	granitna keramika	Malt.+disp. boja	3.08
NETO POVRŠINA STANA				77.52

JEDNOSOBNI STANOVI				
r.br.	STAN IJ1,IIJ1,IIIJ1	OBRADA PODA	PLAFON	M2
1.	Hodnik	granitna keramika	Malt.+disp. boja	3.37
2.	Kupatilo	granitna keramika	Malt.+disp. boja	3.75
3.	Spavaća soba 1	parket	Malt.+disp. boja	12.61
4.	Terasa	granitna keramika	Malt.+disp. boja	4.30
5.	Dnevna soba i trpezarija	parket	Malt.+disp. boja	17.90
6.	Kuhinja	granitna keramika	Malt.+disp. boja	3.44
NETO POVRŠINA STANA				45.37

r.br.	STAN IJ2,IIJ2,IIIJ2	OBRADA PODA	PLAFON	M2
1.	Hodnik	granitna keramika	Malt.+disp. boja	3.68
2.	Kupatilo	granitna keramika	Malt.+disp. boja	3.75
3.	Spavaća soba 1	parket	Malt.+disp. boja	9.59
4.	Terasa	granitna keramika	Malt.+disp. boja	3.28
5.	Dnevna soba i trpezarija	parket	Malt.+disp. boja	18.15
6.	Kuhinja	granitna keramika	Malt.+disp. boja	3.71
NETO POVRŠINA STANA				42.16

r.br.	STAN IJ3,IIJ3,IIIJ3	OBRADA PODA	PLAFON	M2
1.	Hodnik	granitna keramika	Malt.+disp. boja	3.95
2.	Kupatilo	granitna keramika	Malt.+disp. boja	4.25
3.	Spavaća soba 1	parket	Malt.+disp. boja	10.06
4.	Terasa	granitna keramika	Malt.+disp. boja	3.62
5.	Dnevna soba i trpezarija	parket	Malt.+disp. boja	19.42
6.	Kuhinja	granitna keramika	Malt.+disp. boja	4.30
NETO POVRŠINA STANA				45.60

r.br.	STAN IJ4,IJ4	OBRADA PODA	PLAFON	M2
1.	Hodnik	granitna keramika	Malt.+disp. boja	5.46
2.	Kupatilo	granitna keramika	Malt.+disp. boja	4.68
3.	Spavaća soba 1	parket	Malt.+disp. boja	12.46
4.	Terasa	granitna keramika	Malt.+disp. boja	3.84
5.	Dnevna soba i trpezarija	parket	Malt.+disp. boja	25.33
6.	Kuhinja	granitna keramika	Malt.+disp. boja	7.48
NETO POVRŠINA STANA				59.25

r.br.	STAN III G	OBRADA PODA	PLAFON	M2
1.	Hodnik	granitna keramika	Malt.+disp. boja	4.19
2.	Kupatilo	granitna keramika	Malt.+disp. boja	3.39
3.	Dnevna soba	parket	Malt.+disp. boja	16.62
4.	Terasa	granitna keramika	Malt.+disp. boja	3.62
5.	Kuhinja i trpezarija	granitna keramika	Malt.+disp. boja	17.80
NETO POVRŠINA STANA				45.62

TROSOBNI STANOVİ				
r.br.	STAN PT1, PT2, PT3	OBRADA PODA	PLAFON	M2
1.	Hodnik	granitna keramika	Malt.+disp. boja	6.99
2.	Dnevna soba i trpezarija	parket	Malt.+disp. boja	44.44
3.	Kuhinja	granitna keramika	Malt.+disp. boja	5.58
4.	Terasa	granitna keramika	Malt.+disp. boja	8.04
5.	Kupatilo	granitna keramika	Malt.+disp. boja	3.31
6.	Kupatilo	granitna keramika	Malt.+disp. boja	4.95
7.	Hodnik	granitna keramika	Malt.+disp. boja	4.42
8.	Spavaća soba 1	parket	Malt.+disp. boja	14.75
9.	Terasa	granitna keramika	Malt.+disp. boja	2.60
10.	Spavaća soba 2	parket	Malt.+disp. boja	9.85
11.	Spavaća soba 3	parket	Malt.+disp. boja	15.83
12.	Terasa	granitna keramika	Malt.+disp. boja	3.73
NETO POVRŠINA STANA				124.49

1.1	Hodnik	granitna keramika	Malt.+disp. boja	31.50
-----	--------	-------------------	------------------	-------

Neto površina prvog sprata			504.00m ²
Bruto površina prvog sprata			584.23m ²

Neto površina drugog sprata			504.00m ²
Bruto površina drugog sprata			584.23m ²

Neto površina trećeg sprata			504.00m ²
Bruto površina trećeg sprata			584.23m ²

GRAFIČKA DOKUMENTACIJA



KOORDINATE KATASTARSKE PARCELE		
Broj	Y	X
1	6604301.83	4701411.79
2	6604317.27	4701399.67
3	6604297.78	4701362.27
4	6604287.73	4701365.77
5	6604285.71	4701368.89
6	6604284.69	4701373.12
7	6604284.79	4701383.85
8	6604282.73	4701392.74

GL		
Broj	Y	X
1	6604290.01	4701369.42
2	6604296.48	4701367.16
3	6604313.15	4701399.19
4	6604302.06	4701407.90
5	6604286.45	4701392.32

KOORDINATE OBJEKTA		
Broj	Y	X
1	6604290.07	4701369.67
2	6604290.79	4701371.05
3	6604289.03	4701371.97
4	6604288.76	4701388.14
5	6604287.48	4701388.80
6	6604292.17	4701397.80
7	6604301.58	4701407.14
8	6604306.07	4701404.66
9	6604309.09	4701402.35
10	6604312.95	4701399.02
11	6604301.44	4701376.92
12	6604300.04	4701374.25
13	6604296.76	4701367.94
14	6604294.16	4701369.30
15	6604293.62	4701368.26

PROJEKTANT: "Civil Engineer" d.o.o. Podgorica  <small>Uli. 4. Jula 105/17 Crna Gora, 81000 Podgorica PIB 02809010, PDV 30/31-09891-1</small>		INVESTITOR: <h2 style="text-align: center;">DARKO ŠIPČIĆ</h2>	
OBJEKAT:	Objekat MN-Mješovite namjene	LOKACIJA:	kat.parcela broj 2170/1 K.O. Podgorica II, UP 20, Zona D, u zahvatu DUP-a "Nova Varoš 2"
GLAVNI INŽENJER:	Aleksandar Laković, dipl. inž. grad.	VRSTA TEHNIČKE DOKUMENTACIJE:	IDEJNO RJEŠENJE
ODGOVORNI INŽENJER:	Aleksa Dajović, dipl. inž. arh.	DIO TEHNIČKE DOKUMENTACIJE:	ARHITEKTURA
SARADNIK/CI:	Jelica Babić, Spec.Sci.arh.	PRILOG:	ŠIRA SITUACIJA
Datum izrade i M.P.		Datum revizije i M.P.	
		BR. PRILOGA:	0
		BR. STRANE:	1 : 500



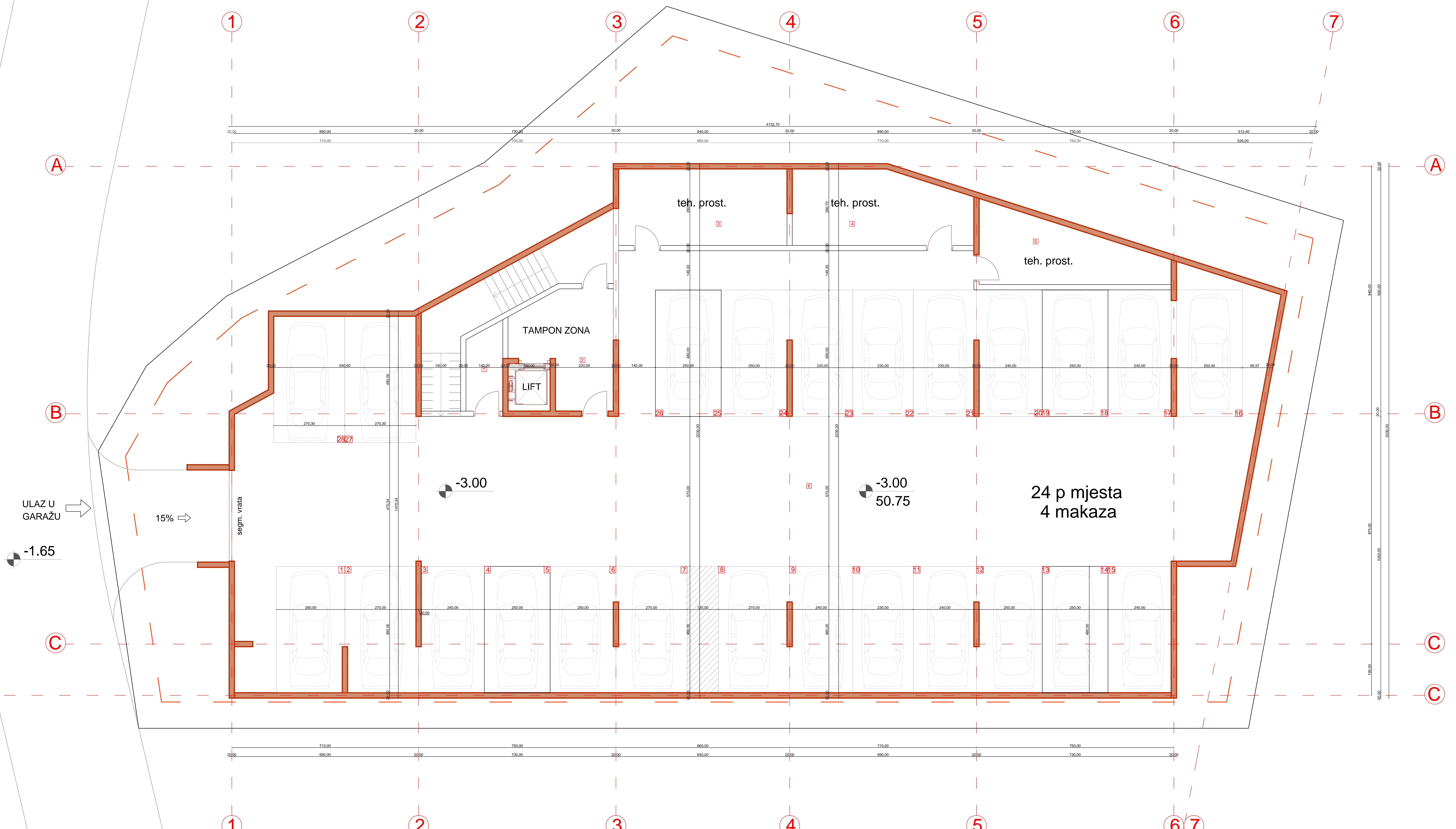
KOORDINATE KATASTRARSKE PARCELE		
Broj	Y	X
1	6604301.83	4701411.79
2	6604317.27	4701399.67
3	6604297.78	4701362.27
4	6604287.73	4701365.77
5	6604285.71	4701368.89
6	6604284.69	4701373.12
7	6604284.79	4701383.85
8	6604282.73	4701392.74

GL		
Broj	Y	X
1	6604290.01	4701369.42
2	6604296.48	4701367.16
3	6604313.15	4701399.19
4	6604302.06	4701407.90
5	6604286.45	4701392.32

KOORDINATE OBJEKTA		
Broj	Y	X
1	6604290.07	4701369.67
2	6604290.79	4701371.05
3	6604289.03	4701371.97
4	6604288.76	4701388.14
5	6604287.48	4701388.80
6	6604292.17	4701397.80
7	6604301.58	4701407.14
8	6604306.07	4701404.66
9	6604309.09	4701402.35
10	6604312.95	4701399.02
11	6604301.44	4701376.92
12	6604300.04	4701374.25
13	6604296.76	4701367.94
14	6604294.16	4701369.30
15	6604293.62	4701368.26

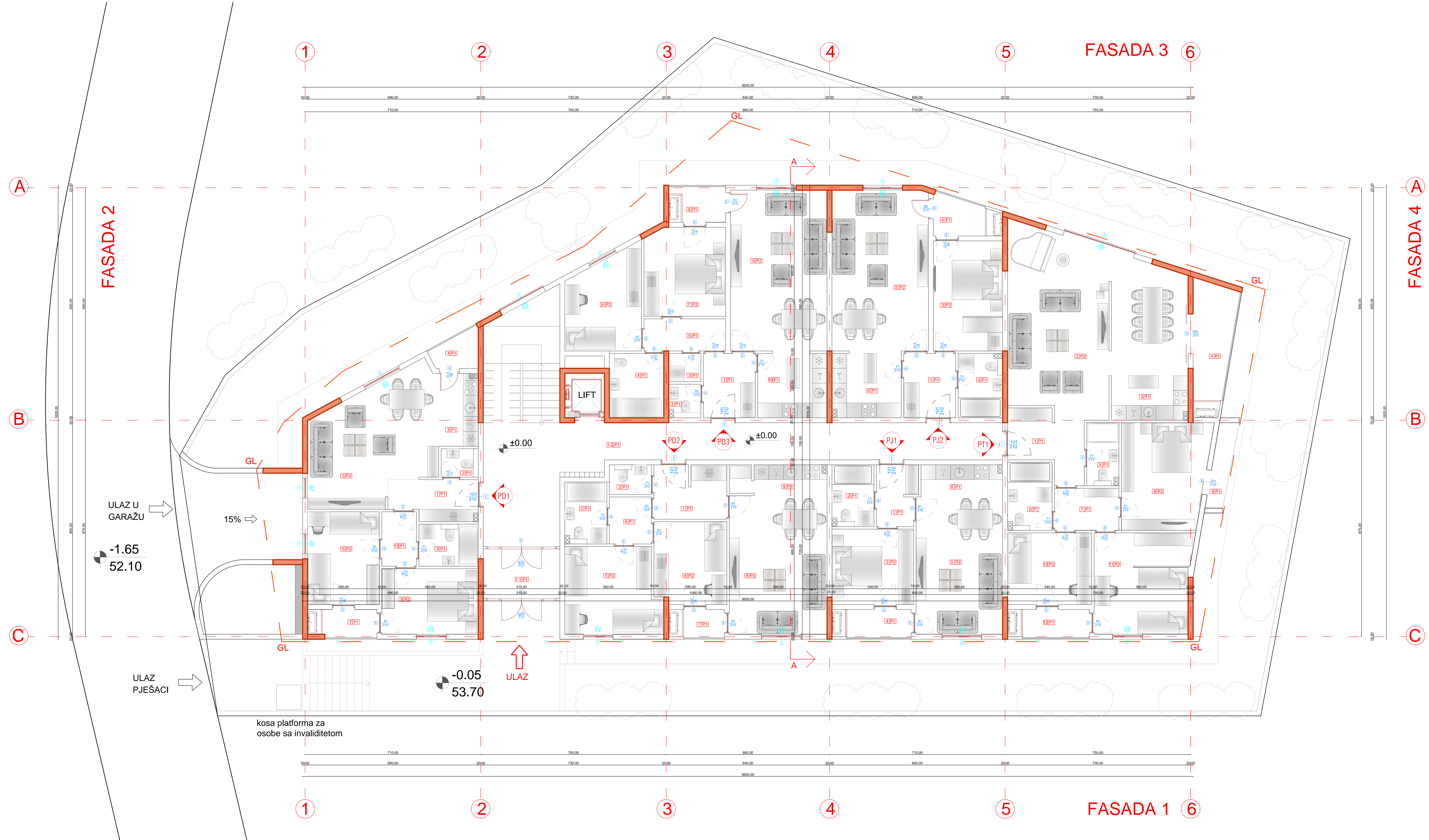
PROJEKTANT: "Civil Engineer" d.o.o. Podgorica  <small>Uli. 4. Julija 105/17 Crna Gora, 81000 Podgorica PIB 02809010, PDV 30/31-09891-1</small>		INVESTITOR: <h2 style="text-align: center;">DARKO ŠIPČIĆ</h2>	
OBJEKAT:	Objekat MN-Mješovite namjene	LOKACIJA:	kat.parcela broj 2170/1 K.O. Podgorica II, UP 20, Zona D, u zahvatu DUP-a "Nova Varoš 2"
GLAVNI INŽENJER:	Aleksandar Laković, dipl. inž. grad.	VRSTA TEHNIČKE DOKUMENTACIJE:	IDEJNO RJEŠENJE
ODGOVORNI INŽENJER:	Aleksa Dajović, dipl. inž. arh.	DIO TEHNIČKE DOKUMENTACIJE:	ARHITEKTURA
SARADNIK/CI:	Jelica Babić, Spec.Sci.arh.	PRILOG:	UŽA SITUACIJA
Datum izrade i M.P.		Datum revizije i M.P.	
		BR. PRILOGA:	BR. STRANE:
		1	1

RAZMJERA:
1 : 200



OSNOVA SUTERENA				
	obrada poda	obrada zida	obrada plafona	površina m ²
1. OŠTAŠENJE OŠTAŠENJE	betonski pod	betonski zid	betonski plafon	11,20m ²
2. TAMPON ZONA	betonski pod	betonski zid	betonski plafon	13,20m ²
3. TEHNIČKA PROSTORNA 1	betonski pod	betonski zid	betonski plafon	10,20m ²
4. TEHNIČKA PROSTORNA 2	betonski pod	betonski zid	betonski plafon	10,20m ²
5. TEHNIČKA PROSTORNA 3	betonski pod	betonski zid	betonski plafon	10,20m ²
6. LIFT I PROSTOR	betonski pod	betonski zid	betonski plafon	10,20m ²
neto površina suterena				65,70m ²
bruto površina suterena				87,90m ²

PROJEKTANT: "Civil Engineer" d.o.o. Podgorica 		INVESTITOR: DARKO ŠIPČIĆ	
OBJEKT: Objekat u ulaznom rampama GLAVNI INŽINER: Aleksandar Lukančić, dipl. inž. građ. OSNOVNI INŽINER: Aleksa Đajić, dipl. inž. arh.	LOKACIJA: Kr. prvenstva broj 2111/14-4.0. Podgorica E, ul. 20. Zora B. u zračnoj luci "Nava Vostok" VRSTA TEHNIČKE DOKUMENTACIJE: IDEJNO RJEŠENJE DIO TEHNIČKE DOKUMENTACIJE: ARHITEKTURA	BR. PROJEKTA: 2 BR. STRANE:	NAČIN: 1:30
Datum izrade i M.P.		Datum revizije i M.P.	



DVOSONA PRIZEMLJA					
DVOSONA STANOV1					
br.	STAN P01	obrada poda	obrada zida	obrada plafona	površina m²
1	LOKAL	parobeta keramika	rafinirani drveni	rafinirani drveni	0.50m²
2	TOALET	parobeta keramika	rafinirani drveni	rafinirani drveni	1.75m²
3	KUHINJA	parobeta keramika	rafinirani drveni	rafinirani drveni	4.70m²
4	TERAZIJA	parobeta keramika	rafinirani drveni	rafinirani drveni	2.25m²
5	ODNOVA OŠETA I PROJEKCIJA	parobeta keramika	rafinirani drveni	rafinirani drveni	21.00m²
6	SPAVNA SOBA 1	parobeta keramika	rafinirani drveni	rafinirani drveni	10.00m²
7	TERAZIJA	parobeta keramika	rafinirani drveni	rafinirani drveni	1.00m²
8	SPAVNA SOBA 2	parobeta keramika	rafinirani drveni	rafinirani drveni	13.50m²
9	KUHINJA	parobeta keramika	rafinirani drveni	rafinirani drveni	4.00m²
10	LOKAL	parobeta keramika	rafinirani drveni	rafinirani drveni	1.00m²
neto površina stana					60.20m²

DVOSONA STANOV2					
br.	STAN P02	obrada poda	obrada zida	obrada plafona	površina m²
1	LOKAL	parobeta keramika	rafinirani drveni	rafinirani drveni	0.50m²
2	TOALET	parobeta keramika	rafinirani drveni	rafinirani drveni	0.50m²
3	KUHINJA	parobeta keramika	rafinirani drveni	rafinirani drveni	4.25m²
4	TERAZIJA	parobeta keramika	rafinirani drveni	rafinirani drveni	2.25m²
5	SPAVNA SOBA 1	parobeta keramika	rafinirani drveni	rafinirani drveni	13.50m²
6	SPAVNA SOBA 2	parobeta keramika	rafinirani drveni	rafinirani drveni	9.50m²
7	TERAZIJA	parobeta keramika	rafinirani drveni	rafinirani drveni	2.00m²
8	ODNOVA OŠETA I PROJEKCIJA	parobeta keramika	rafinirani drveni	rafinirani drveni	21.00m²
9	KUHINJA	parobeta keramika	rafinirani drveni	rafinirani drveni	4.75m²
neto površina stana					68.15m²

DVOSONA STANOV3					
br.	STAN P03	obrada poda	obrada zida	obrada plafona	površina m²
1	LOKAL	parobeta keramika	rafinirani drveni	rafinirani drveni	0.50m²
2	TOALET	parobeta keramika	rafinirani drveni	rafinirani drveni	1.50m²
3	TERAZIJA	parobeta keramika	rafinirani drveni	rafinirani drveni	1.00m²
4	KUHINJA	parobeta keramika	rafinirani drveni	rafinirani drveni	5.75m²
5	ODNOVA OŠETA I PROJEKCIJA	parobeta keramika	rafinirani drveni	rafinirani drveni	21.00m²
6	SPAVNA SOBA 1	parobeta keramika	rafinirani drveni	rafinirani drveni	11.25m²
7	SPAVNA SOBA 2	parobeta keramika	rafinirani drveni	rafinirani drveni	11.25m²
8	TERAZIJA	parobeta keramika	rafinirani drveni	rafinirani drveni	3.50m²
9	ODNOVA OŠETA I PROJEKCIJA	parobeta keramika	rafinirani drveni	rafinirani drveni	21.00m²
10	KUHINJA	parobeta keramika	rafinirani drveni	rafinirani drveni	7.25m²
neto površina stana					77.00m²

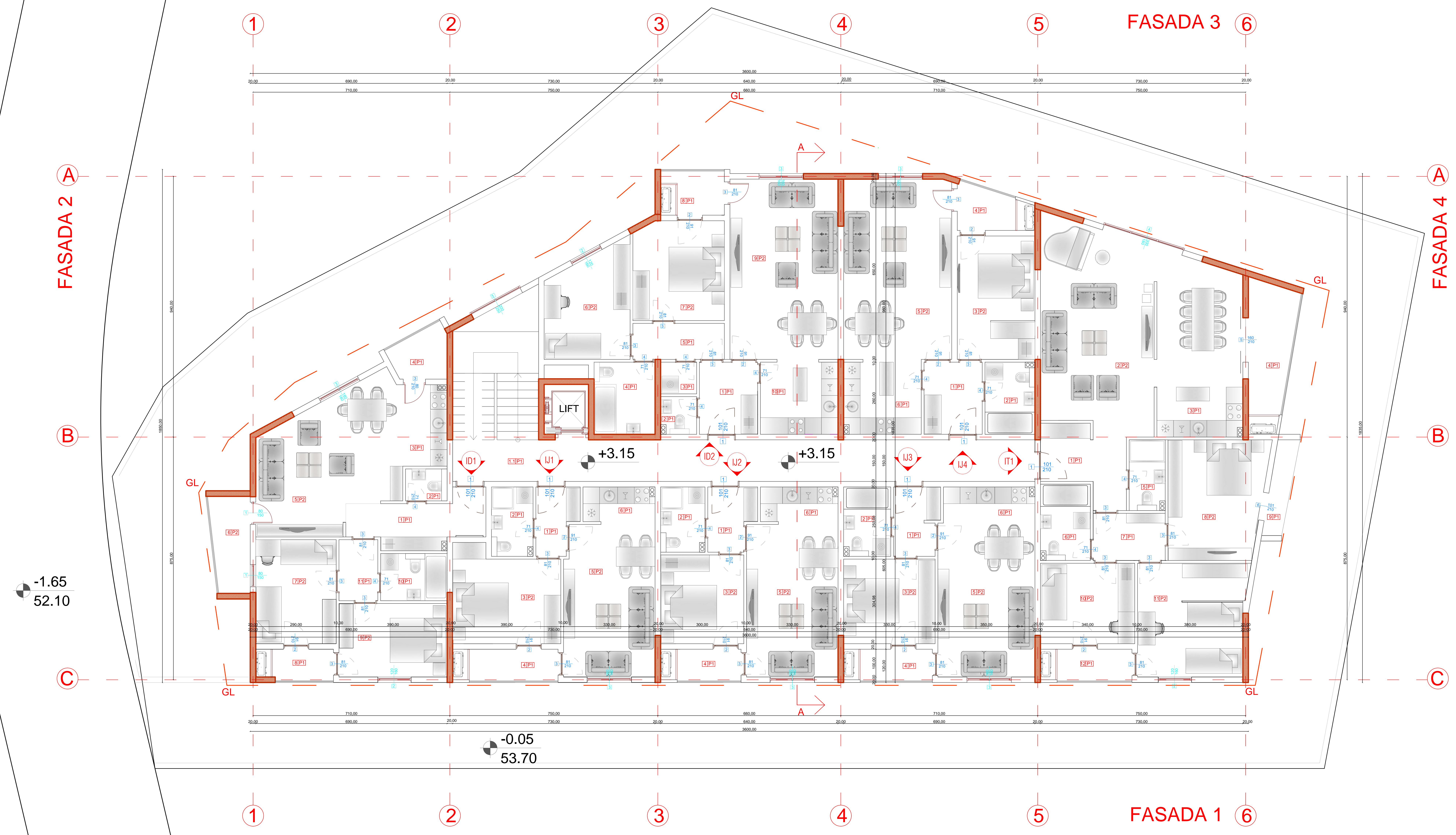
JEDNOSOBNA STANOV1					
br.	STAN P11	obrada poda	obrada zida	obrada plafona	površina m²
1	LOKAL	parobeta keramika	rafinirani drveni	rafinirani drveni	1.50m²
2	KUHINJA	parobeta keramika	rafinirani drveni	rafinirani drveni	4.25m²
3	SPAVNA SOBA	parobeta keramika	rafinirani drveni	rafinirani drveni	10.00m²
4	TERAZIJA	parobeta keramika	rafinirani drveni	rafinirani drveni	2.25m²
5	ODNOVA OŠETA I PROJEKCIJA	parobeta keramika	rafinirani drveni	rafinirani drveni	10.00m²
6	KUHINJA	parobeta keramika	rafinirani drveni	rafinirani drveni	4.25m²
neto površina stana					32.00m²

JEDNOSOBNA STANOV2					
br.	STAN P12	obrada poda	obrada zida	obrada plafona	površina m²
1	LOKAL	parobeta keramika	rafinirani drveni	rafinirani drveni	1.50m²
2	KUHINJA	parobeta keramika	rafinirani drveni	rafinirani drveni	4.00m²
3	SPAVNA SOBA	parobeta keramika	rafinirani drveni	rafinirani drveni	10.00m²
4	TERAZIJA	parobeta keramika	rafinirani drveni	rafinirani drveni	2.25m²
5	ODNOVA OŠETA I PROJEKCIJA	parobeta keramika	rafinirani drveni	rafinirani drveni	13.25m²
6	KUHINJA	parobeta keramika	rafinirani drveni	rafinirani drveni	4.00m²
neto površina stana					35.00m²

TROSOBNA STANOV1					
br.	STAN P13	obrada poda	obrada zida	obrada plafona	površina m²
1	LOKAL	parobeta keramika	rafinirani drveni	rafinirani drveni	1.50m²
2	ODNOVA OŠETA I PROJEKCIJA	parobeta keramika	rafinirani drveni	rafinirani drveni	44.00m²
3	KUHINJA	parobeta keramika	rafinirani drveni	rafinirani drveni	5.00m²
4	TERAZIJA	parobeta keramika	rafinirani drveni	rafinirani drveni	2.00m²
5	SPAVNA SOBA 1	parobeta keramika	rafinirani drveni	rafinirani drveni	3.50m²
6	SPAVNA SOBA 2	parobeta keramika	rafinirani drveni	rafinirani drveni	4.50m²
7	LOKAL	parobeta keramika	rafinirani drveni	rafinirani drveni	1.00m²
8	SPAVNA SOBA 3	parobeta keramika	rafinirani drveni	rafinirani drveni	10.50m²
9	TERAZIJA	parobeta keramika	rafinirani drveni	rafinirani drveni	2.00m²
10	SPAVNA SOBA 2	parobeta keramika	rafinirani drveni	rafinirani drveni	8.50m²
11	SPAVNA SOBA 1	parobeta keramika	rafinirani drveni	rafinirani drveni	10.00m²
12	TERAZIJA	parobeta keramika	rafinirani drveni	rafinirani drveni	3.75m²
neto površina stana					104.49m²

neto površina prizemlja		464.11m²
bruto površina prizemlja		697.30m²

PREUZET: "Civil Engineer" d.o.o. Podgorica 		INVESTITOR: DARKO ŠIPIĆ	
OBJEKAT: Objekat stambenog namjene	LOKACIJA: na parceli broj 31101/4-0, Podgorica, ul. Uč. 20, Zvezda, ul. zgrade BIP-a "Nova Vozd"	OSNOVNI INŽINER: Aleksandar Lukanac, dipl. inž. građ.	VRSTA TEHNIČKE DOKUMENTACIJE: IDENO RJEŠENJE
OSNOVNI INŽINER: Aleksa Dajević, dipl. inž. arh.	OSNOVNI INŽINER: Jelena Bekić, Spec. St. arh.	OSNOVNI INŽINER: DR. TEHNIČKE DOKUMENTACIJE: ARHITEKTURA	DR. TEHNIČKE DOKUMENTACIJE: ARHITEKTURA
SARADNIK/CI: Datum izrade i M.P.	PRILOG: OSNOVA PRIZEMLJA	BR. PROJEKTA: 3	BR. STRANE: 1/30
Datum revizije i M.P.		Datum revizije i M.P.	



OSNOVA PRVOG SPRATA					
DVOSONBNI STANOVNI					
br.	STAN ID1	obrada poda	obrada zida	obrada plafona	površina m ²
1	1000A	gipsna keramika	keramika	keramika	11,20m ²
2	1000B	gipsna keramika	keramika	keramika	11,20m ²
3	1000C	gipsna keramika	keramika	keramika	11,20m ²
4	1000D	gipsna keramika	keramika	keramika	11,20m ²
5	1000E	gipsna keramika	keramika	keramika	11,20m ²
6	1000F	gipsna keramika	keramika	keramika	11,20m ²
7	1000G	gipsna keramika	keramika	keramika	11,20m ²
8	1000H	gipsna keramika	keramika	keramika	11,20m ²
9	1000I	gipsna keramika	keramika	keramika	11,20m ²
10	1000J	gipsna keramika	keramika	keramika	11,20m ²
11	1000K	gipsna keramika	keramika	keramika	11,20m ²
neto površina stana					11,20m ²

JEDNOSOBNI STANOVNI					
br.	STAN ID1	obrada poda	obrada zida	obrada plafona	površina m ²
1	1001A	gipsna keramika	keramika	keramika	11,20m ²
2	1001B	gipsna keramika	keramika	keramika	11,20m ²
3	1001C	gipsna keramika	keramika	keramika	11,20m ²
4	1001D	gipsna keramika	keramika	keramika	11,20m ²
5	1001E	gipsna keramika	keramika	keramika	11,20m ²
6	1001F	gipsna keramika	keramika	keramika	11,20m ²
neto površina stana					11,20m ²

TRIOSOBNI STANOVNI					
br.	STAN ID1	obrada poda	obrada zida	obrada plafona	površina m ²
1	1002A	gipsna keramika	keramika	keramika	11,20m ²
2	1002B	gipsna keramika	keramika	keramika	11,20m ²
3	1002C	gipsna keramika	keramika	keramika	11,20m ²
4	1002D	gipsna keramika	keramika	keramika	11,20m ²
5	1002E	gipsna keramika	keramika	keramika	11,20m ²
6	1002F	gipsna keramika	keramika	keramika	11,20m ²
7	1002G	gipsna keramika	keramika	keramika	11,20m ²
8	1002H	gipsna keramika	keramika	keramika	11,20m ²
9	1002I	gipsna keramika	keramika	keramika	11,20m ²
10	1002J	gipsna keramika	keramika	keramika	11,20m ²
11	1002K	gipsna keramika	keramika	keramika	11,20m ²
12	1002L	gipsna keramika	keramika	keramika	11,20m ²
neto površina stana					11,20m ²

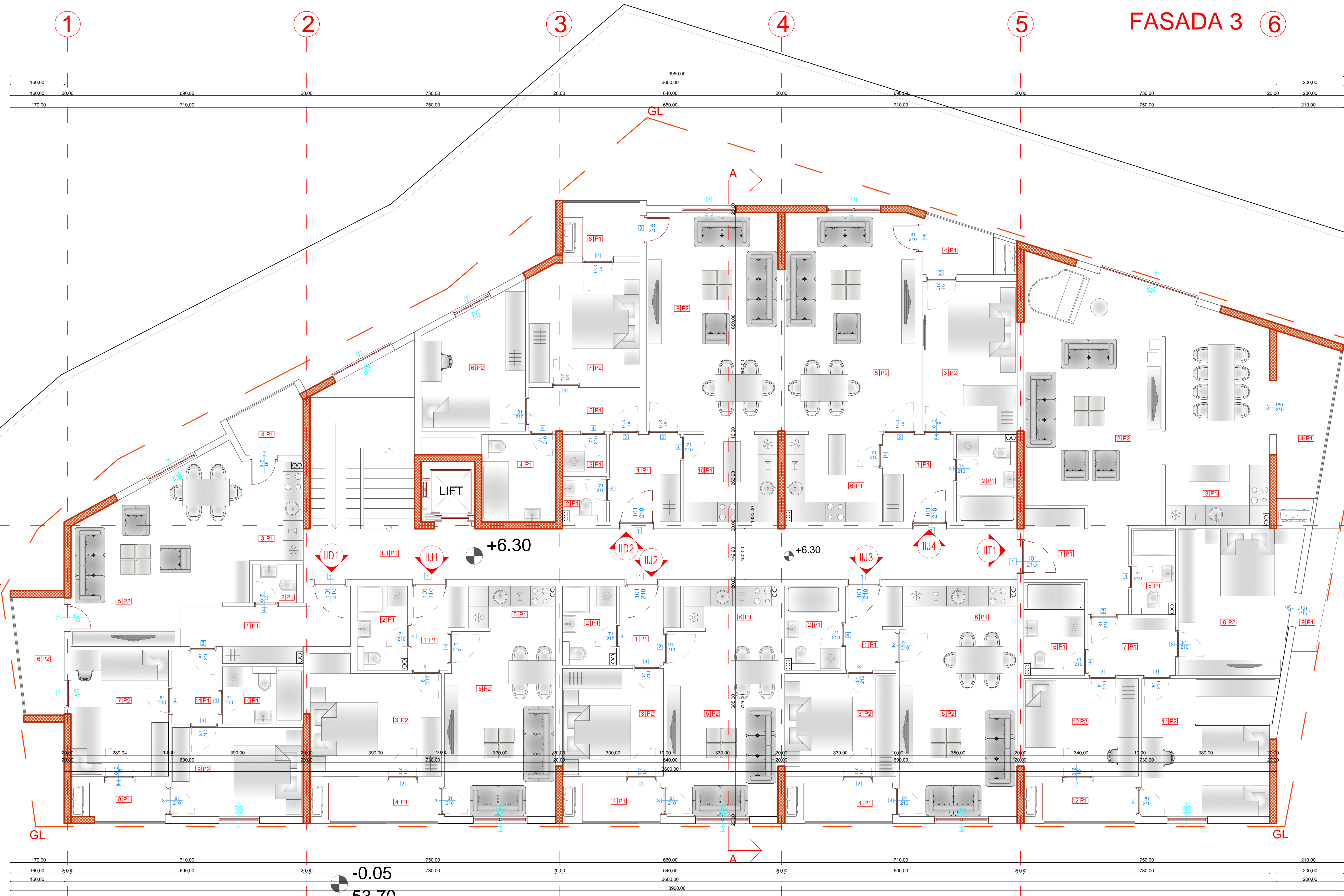
PROJEKTANT: "Civil Engineer" d.o.o. Podgorica	INVESTITOR: DARKO ŠIPIĆ
GLAVNI INŽINER: Aleksandar Laković, dipl. inž. građ.	VRSTA TEHNIČKE DOKUMENTACIJE: IDEJNO REŠENJE
OSNOVNI INŽINER: Aleksa Dajević, dipl. inž. arh.	DDI TEHNIČKE DOKUMENTACIJE: ARHITEKTURA
SARADNICI: Jelena Bekić, Spec. Sci. arh.	PRILOG: OSNOVA PRVOG SPRATA BR. PRILOGA: 4 BR. STRANE: 1/30
Datum izrade i M.P.	Datum revizije i M.P.

FASADA 2

FASADA 3

FASADA 4

FASADA 1



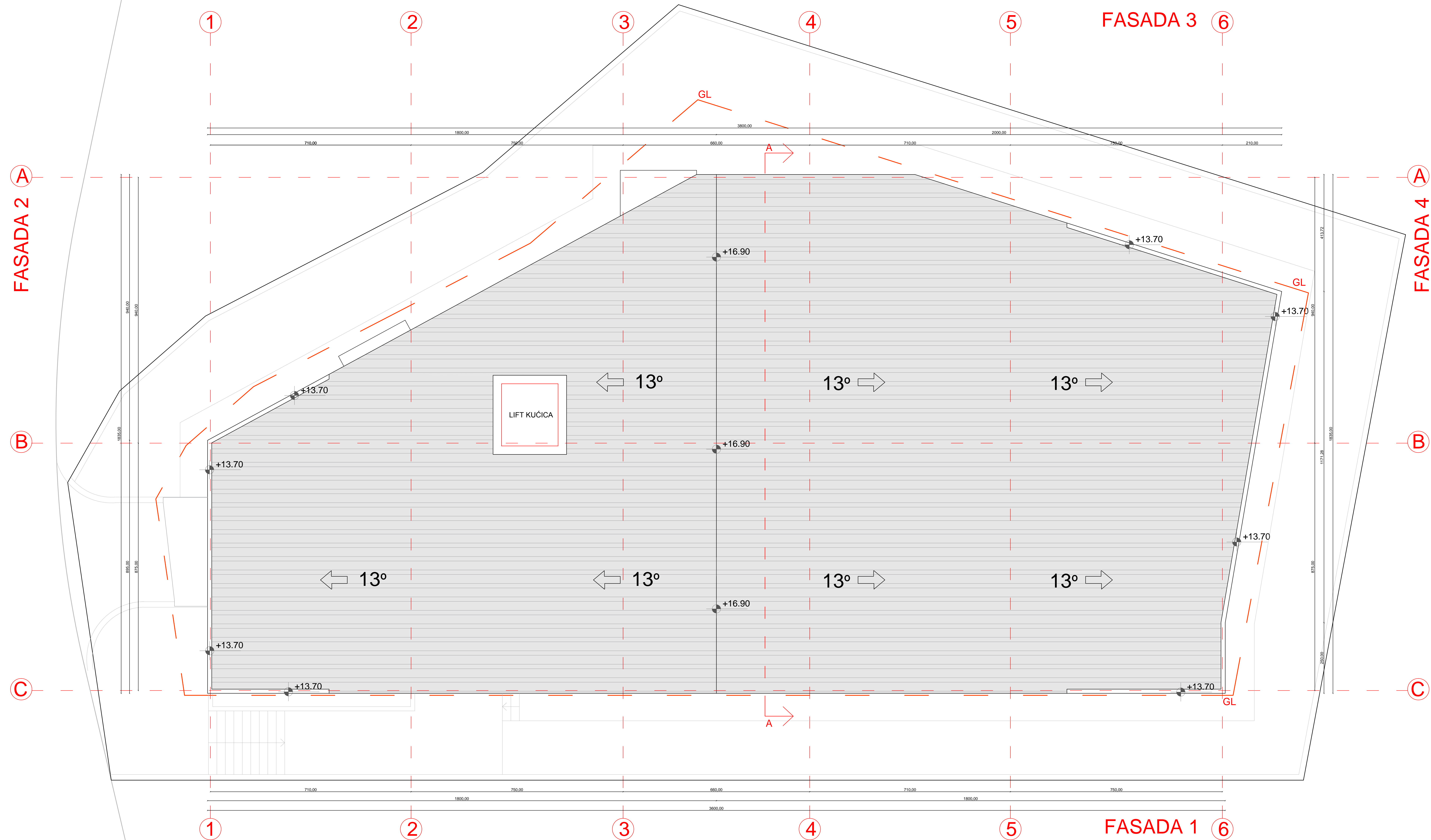
OSNOVA DRUGOG SPRATA					
DVOSONBNI STANOVJ					
br.	STAN B01	obrada poda	obrada zida	obrada plafona	površina m ²
1	LOKAL	parquetna parketna	betonski zid	betonski plafon	1,100
2	LOKAL	parquetna parketna	betonski zid	betonski plafon	1,100
3	LOKAL	parquetna parketna	betonski zid	betonski plafon	1,100
4	LOKAL	parquetna parketna	betonski zid	betonski plafon	1,100
5	LOKAL	parquetna parketna	betonski zid	betonski plafon	1,100
6	LOKAL	parquetna parketna	betonski zid	betonski plafon	1,100
7	LOKAL	parquetna parketna	betonski zid	betonski plafon	1,100
8	LOKAL	parquetna parketna	betonski zid	betonski plafon	1,100
9	LOKAL	parquetna parketna	betonski zid	betonski plafon	1,100
10	LOKAL	parquetna parketna	betonski zid	betonski plafon	1,100
11	LOKAL	parquetna parketna	betonski zid	betonski plafon	1,100
neto površina stana					11,000
STAN B02					
1	LOKAL	parquetna parketna	betonski zid	betonski plafon	1,100
2	LOKAL	parquetna parketna	betonski zid	betonski plafon	1,100
3	LOKAL	parquetna parketna	betonski zid	betonski plafon	1,100
4	LOKAL	parquetna parketna	betonski zid	betonski plafon	1,100
5	LOKAL	parquetna parketna	betonski zid	betonski plafon	1,100
6	LOKAL	parquetna parketna	betonski zid	betonski plafon	1,100
7	LOKAL	parquetna parketna	betonski zid	betonski plafon	1,100
8	LOKAL	parquetna parketna	betonski zid	betonski plafon	1,100
9	LOKAL	parquetna parketna	betonski zid	betonski plafon	1,100
10	LOKAL	parquetna parketna	betonski zid	betonski plafon	1,100
neto površina stana					11,000

JEKOSOBNI STANOVJ					
br.	STAN B11	obrada poda	obrada zida	obrada plafona	površina m ²
1	LOKAL	parquetna parketna	betonski zid	betonski plafon	1,100
2	LOKAL	parquetna parketna	betonski zid	betonski plafon	1,100
3	LOKAL	parquetna parketna	betonski zid	betonski plafon	1,100
4	LOKAL	parquetna parketna	betonski zid	betonski plafon	1,100
5	LOKAL	parquetna parketna	betonski zid	betonski plafon	1,100
6	LOKAL	parquetna parketna	betonski zid	betonski plafon	1,100
neto površina stana					11,000
STAN B12					
1	LOKAL	parquetna parketna	betonski zid	betonski plafon	1,100
2	LOKAL	parquetna parketna	betonski zid	betonski plafon	1,100
3	LOKAL	parquetna parketna	betonski zid	betonski plafon	1,100
4	LOKAL	parquetna parketna	betonski zid	betonski plafon	1,100
5	LOKAL	parquetna parketna	betonski zid	betonski plafon	1,100
6	LOKAL	parquetna parketna	betonski zid	betonski plafon	1,100
neto površina stana					11,000
STAN B13					
1	LOKAL	parquetna parketna	betonski zid	betonski plafon	1,100
2	LOKAL	parquetna parketna	betonski zid	betonski plafon	1,100
3	LOKAL	parquetna parketna	betonski zid	betonski plafon	1,100
4	LOKAL	parquetna parketna	betonski zid	betonski plafon	1,100
5	LOKAL	parquetna parketna	betonski zid	betonski plafon	1,100
6	LOKAL	parquetna parketna	betonski zid	betonski plafon	1,100
neto površina stana					11,000
STAN B14					
1	LOKAL	parquetna parketna	betonski zid	betonski plafon	1,100
2	LOKAL	parquetna parketna	betonski zid	betonski plafon	1,100
3	LOKAL	parquetna parketna	betonski zid	betonski plafon	1,100
4	LOKAL	parquetna parketna	betonski zid	betonski plafon	1,100
5	LOKAL	parquetna parketna	betonski zid	betonski plafon	1,100
6	LOKAL	parquetna parketna	betonski zid	betonski plafon	1,100
neto površina stana					11,000

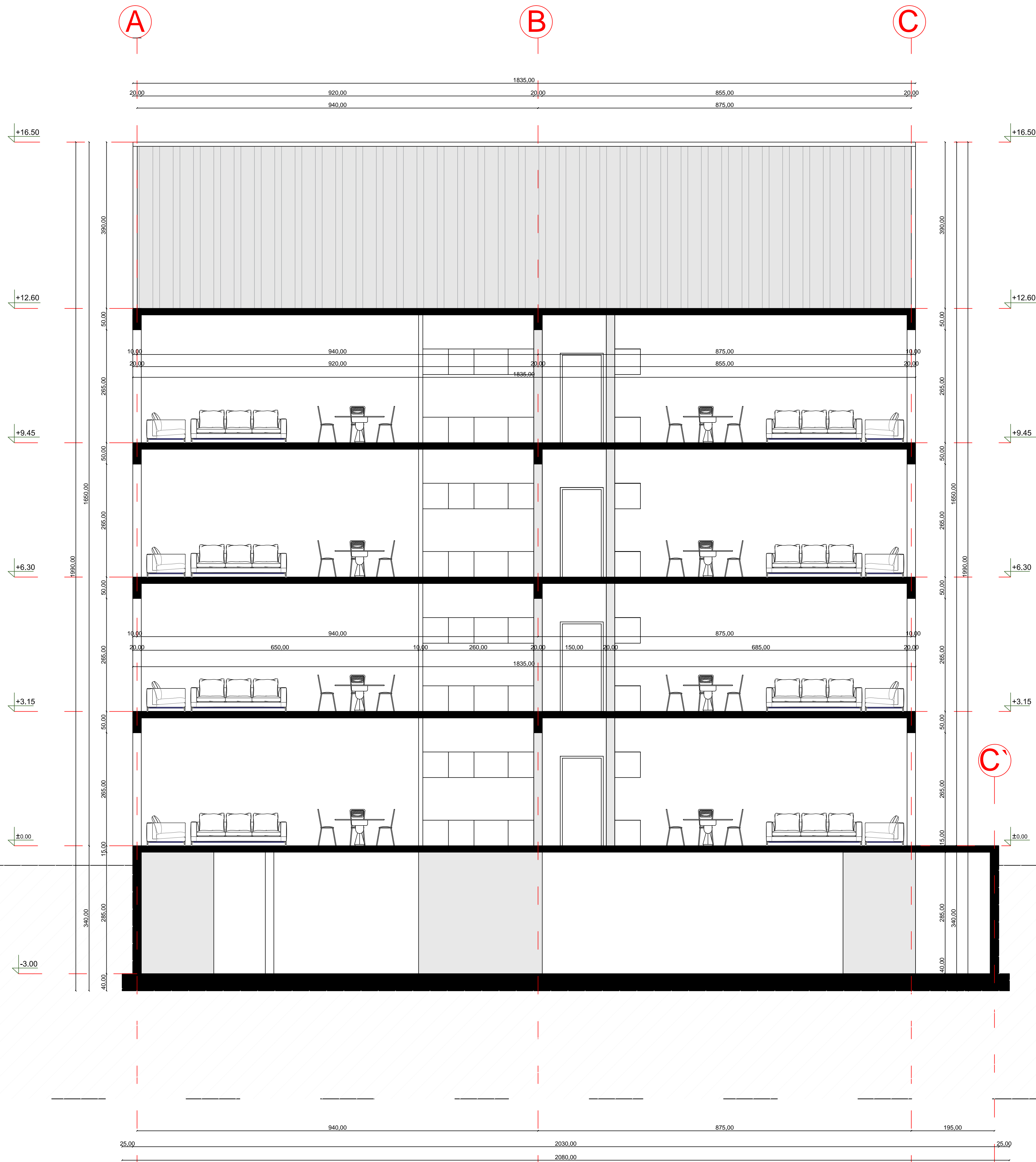
TROSONBNI STANOVJ					
br.	STAN B11	obrada poda	obrada zida	obrada plafona	površina m ²
1	LOKAL	parquetna parketna	betonski zid	betonski plafon	1,100
2	LOKAL	parquetna parketna	betonski zid	betonski plafon	1,100
3	LOKAL	parquetna parketna	betonski zid	betonski plafon	1,100
4	LOKAL	parquetna parketna	betonski zid	betonski plafon	1,100
5	LOKAL	parquetna parketna	betonski zid	betonski plafon	1,100
6	LOKAL	parquetna parketna	betonski zid	betonski plafon	1,100
7	LOKAL	parquetna parketna	betonski zid	betonski plafon	1,100
8	LOKAL	parquetna parketna	betonski zid	betonski plafon	1,100
9	LOKAL	parquetna parketna	betonski zid	betonski plafon	1,100
10	LOKAL	parquetna parketna	betonski zid	betonski plafon	1,100
11	LOKAL	parquetna parketna	betonski zid	betonski plafon	1,100
12	LOKAL	parquetna parketna	betonski zid	betonski plafon	1,100
neto površina stana					11,000

neto površina drugog sprata: 11,000 m²
bruto površina drugog sprata: 11,000 m²

PROJEKTANT: "Civil Engineer" d.o.o. Podgorica 		INVESTITOR: DARKO ŠIPČIĆ	
OBJEKAT: Objekat stambenog namjene	LOKACIJA: Katarska breg (111) 4.0, Podgorica, R. UP 20, Zona 0, u zahodu RUP-a "Nova Vost"	OSNOVNI INŽENJER: Aleksandar Laković, dipl. inž. građ.	
GLAVNI INŽENJER: Aleksa Đajić, dipl. inž. arh.	VRTNA TEHNIČKE DOKUMENTACIJE: IDEJNO RJEŠENJE	OSNOVNI INŽENJER: Aleksa Đajić, dipl. inž. arh.	
SARADNIK/CI: Jelena Bekić, Spec. Scit. arh.	DRUGA TEHNIČKE DOKUMENTACIJE: ARHITEKTURA	PRILOG: OSNOVA DRUGOG SPRATA	RAZMERA: 1:30
Datum izrade i M.P.		BR. STRANE: 5	




PROJEKTANT: "Civil Engineer" d.o.o. Podgorica 		INVESTITOR: DARKO ŠIPČIĆ	
OBJEKT: Objekat slika i/ili skulpture	LOKACIJA: Karajevića breg 211014 K.O. Podgorica R. LP 20, Zvezda, u završetku izgradnje "Nova Voznja"	VRTA TEHNIČKE DOKUMENTACIJE: IDEJNO REŠENJE	RAZMERA: 1:30
GLAVNI INŽINJER: Aleksandar Lakočić, dipl. inž. građ.	OŠTOVORNI INŽINJER: Aleksa Dajević, dipl. inž. arh.	DRUGI TEHNIČKI INŽINJER: ARHITEKTURA	BR. STRANI: 7
SARADNIK/CI: Jelena Bekić, Spec. Scit. arh.	PRILOG: OSNOVNA KROVNE RAVNI	BR. PROLOGA: 7	BR. STRANI: 7
Datum izrade i M.P.		Datum revizije i M.P.	



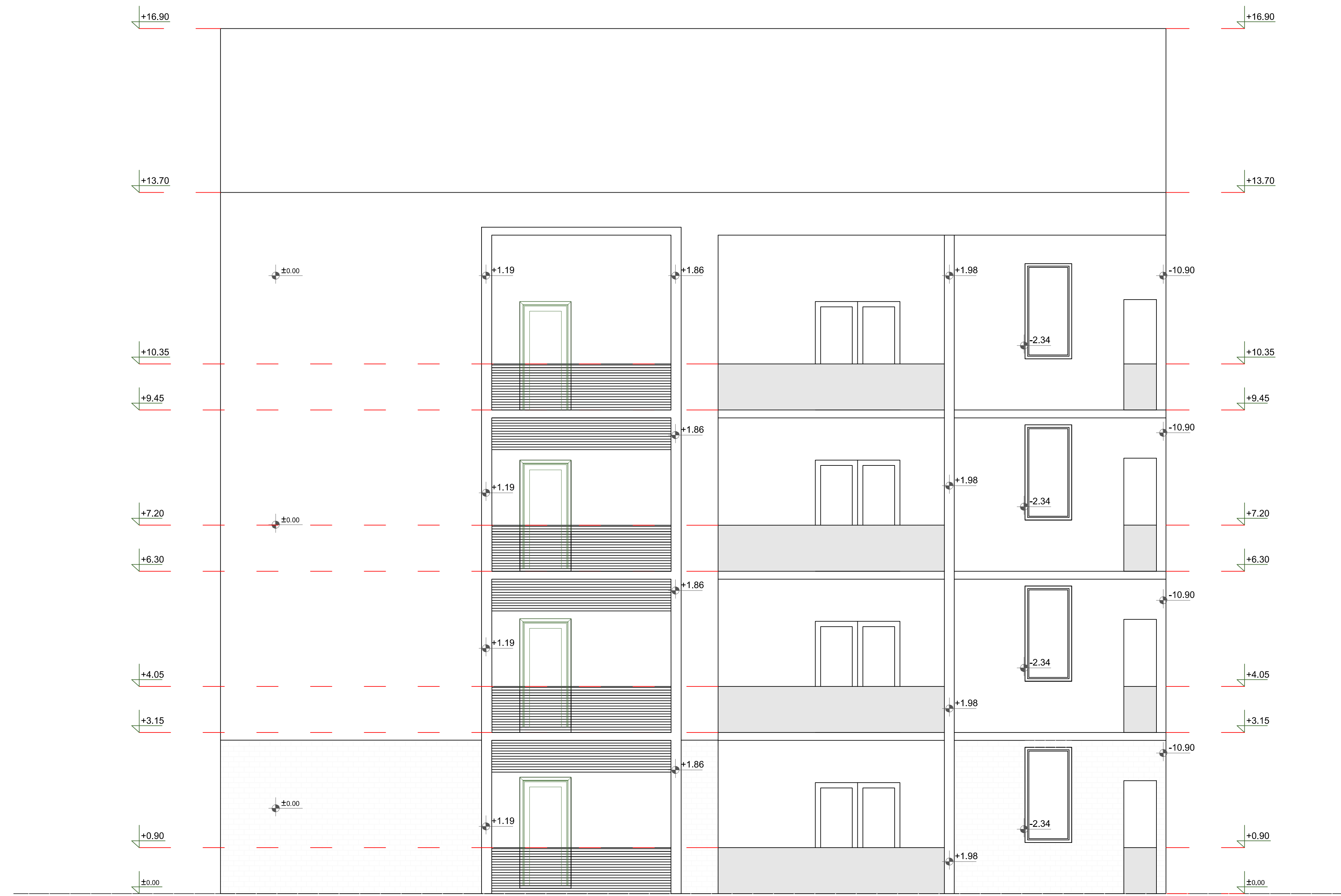
PROJEKTANT: "Civil Engineer" d.o.o. Podgorica  <small>Uč. št. 4 JAA 10/17 Civil Eng. 1918 Podgorica PRILAGODEN, PM 10/19-09/19</small>		INVESTITOR: DARKO ŠIPČIĆ	
OBJEKT: Objekat MN-Mješovite namjene	LOKACIJA: kat.parcela broj 2170/1 K.O. Podgorica III, UP 20, Zona II, u zahvatu DUP-a "Nova Varoš 2"	VRSNA TEHNIČKE DOKUMENTACIJE: IDEJNO RJEŠENJE	
GLAVNI INŽENJER: Aleksandar Laković, dipl. inž. grad.	ODGOVORNI INŽENJER: Aleksa Dajović, dipl. inž. arh.	DIO TEHNIČKE DOKUMENTACIJE: ARHITEKTURA	RAZMJERA: 1:50
SARADNIK/CI: Jelica Babić, Spec.Sci.arh.	PRILOG: PRESJEK A-A	BR. PRILOGA: 8	BR. STRANE: 8
Datum izrade i M.P.		Datum revizije i M.P.	



PROJEKTANT: "Civil Engineer" d.o.o. Podgorica 		INVESTITOR: DARKO ŠIPČIĆ		
OBJEKT: Objekt: MN-Hijabovite namjene	LOKACIJA: Kat. parcela broj 2170/1 k.o. Podgorica II, LP 20, Zona D, u zahvatu DOP-4 "Nova Varda 2"	Datum izrade i M.P.		
GLAVNI INŽENJER: Aleksandar Laković, dipl. inž. građ.	VISTA TEHNIČKE DOKUMENTACIJE: IDEJNO RJEŠENJE	Datum revizije i M.P.		
ODGOVORNI INŽENJER: Aleksa Dujović, dipl. inž. arh.	DIO TEHNIČKE DOKUMENTACIJE: ARHITEKTURA	RAZMjera: 1:50	BR. STRANE:	
SARADNIK(ICI): Jelica Babić, Spec. Sci.arh.	PRILOG: Faza 1	BR. PRILOGA: 9.1	BR. STRANE:	



PROJEKTANT: "Civil Engineer" d.o.o. Podgorica 		INVESTITOR: DARKO ŠIPČIĆ	
OBJEKT: Objekat MH-Mješovite namjene	LOKACIJA: Izt. parcelna broj 3170/1 k.o. Podgorica II. UP 20, Zona D, u zahvatu DDP-a "Nova Varoš 2"		
GLAVNI INŽENJER: Aleksandar Luković, dipl. inž. građ.	VRSTA TEHNIČKE DOKUMENTACIJE: IDEJNO RJEŠENJE		
ODGOVORNI INŽENJER: Aleksa Dajović, dipl. inž. arh.	DIO TEHNIČKE DOKUMENTACIJE: ARHITEKTURA	RAZMJERA: 1:50	
SARADNIKI: Jelica Babić, Spec.Sct.arh.	PRILOG: Fasadna 3	BR. PRILOGA: 9.2	BR. STRANE:
Datum izrade i M.P.		Datum revizije i M.P.	



PROJEKTANT: "Civil Engineer" d.o.o. Podgorica 		INVESTITOR: DARKO ŠIPČIĆ	
OBJEKT: Inženjerske namjene	LOKALICJA: Kat. parcela broj 2170/1 k.o. Podgorica II, LP 20, Zona D, u ul. za ulaz u DOP-a "Nova Varda" 2	VISTA TEHNIČKE DOKUMENTACIJE: IDEJNO RJEŠENJE	
GLAVNI INŽENJER: Aleksandar Laković, dipl. inž. građ.	DIO TEHNIČKE DOKUMENTACIJE: ARHITEKTURA	RAZMjera: 1:50	
ODGOVORNI INŽENJER: Aleksa Dujović, dipl. inž. arh.	PRILOG: Faza 4 i 2	BR. PRILOGA: 9.3	BR. STRANE:
SARADNIK(ICI): Jelica Babić, Spec. Sci. arh.	Datum izrade i M.P.		
Datum revizije i M.P.		Datum revizije i M.P.	

3D vizuelizacija objekta



Image Landsat / Copernicus



